

Das richtige Hilfsmittel für die Versorgung

Die Verordnung von Hilfsmitteln ist durch die Hilfsmittelrichtlinien geregelt. Produkte, die im Hilfsmittelverzeichnis des GKV Spitzenverbandes aufgeführt sind, können grundsätzlich zu Lasten der gesetzlichen und privaten Kranken- und Pflegekassen verordnet werden. Es handelt sich bei den aufgeführten Produkten um anerkannte Hilfsmittel, die hinsichtlich der medizinischen Anforderungen geprüft wurden. Bei der Verordnung müssen folgende Angaben zwingend gemacht werden: Die Produktbezeichnung und die entsprechende Diagnose.

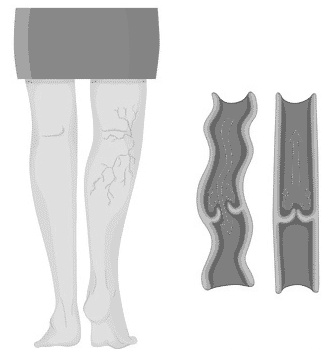
Eine solche Verordnung belastet nicht das Heil- oder Arzneimittelbudget des Verordnenden.




	Produktbezeichnung / Verordnungstext	Mögliche Diagnosen
	Duschhocker	Schwindel, Gangunsicherheit, Arthrose, rheumatoide Arthritis
	Duschstuhl, auch als faltbare Variante	Schwindel, Gangunsicherheit, Arthrose, rheumatoide Arthritis
	Toilettenstuhl, feststehend	Schwindel, Gangunsicherheit, Arthrose, rheumatoide Arthritis
	Toilettensitzerhöhung mit oder ohne Armlehnen	starke Bewegungseinschränkungen, Coxarthrose
	Badewannenbrett	Schwindel, Gangunsicherheit, Arthrose, rheumatoide Arthritis
	Badewannensitz, auch mit Rückenlehne	Schwindel, Gangunsicherheit, Arthrose, rheumatoide Arthritis
	Inkontinenzmaterial Dauerverordnung für 3-4 Vorlagen/Windeln pro Tag	Harn-/ Stuhlinkontinenz, zur Teilnahme am gesellschaftlichen Leben

Für die Versorgung von Kompressionsstrümpfen- und Strumpfhosen ist die richtige Diagnose und der entsprechende Verordnungstext entscheidend. Je nach Krankheitsbild empfiehlt sich entweder eine rundgestrickte oder eine flachgestrickte Produktauswahl.

Die **Varikose** ist eine Erkrankung der oberflächlichen Venen, bei der sich diese zylindrisch bzw. sackartig erweitern (= Varizen bzw. Krampfadern). Eine primäre, ursachenlose Varikose geht häufig auf eine Venenwandschwäche zurück. Der Verschluss der Venenklappen ist erschwert.

In diesem Fall kommen u.a. folgende, rundgestrickte Hilfsmittel in Betracht:






Produktbezeichnung	Verordnungstext und mögl. Diagnose
 <p>Kompressionsstrümpfe Länge: Knie (AD)</p>	<p>1 Paar Kompressionsstrümpfe AD, KKL 1 oder 2, ggf. nach Maß, offene oder geschlossene Fußspitzen</p> <p>mögliche Diagnosen: Varicosis oder CVI (chronisch venöse Insuffizienz)</p>
 <p>Kompressionsstrümpfe Länge: Oberschenkel (AG)</p>	<p>1 Paar Kompressionsstrümpfe AG, KKL 1 oder 2, mit Haftrand, ggf. nach Maß, offene oder geschlossene Fußspitzen</p> <p>mögliche Diagnosen: Varicosis oder CVI (chronisch venöse Insuffizienz)</p>
 <p>Kompressionsstrümpfe Länge: Strumpfhose (AT)</p>	<p>1 Stück Kompressionsstrumpfhose AT, KKL 1 oder 2, ggf. nach Maß, offene oder geschlossene Fußspitzen</p> <p>mögliche Diagnosen: Varicosis oder CVI (chronisch venöse Insuffizienz)</p>

Ein **Lymphödem** entsteht, wenn Flüssigkeit aus dem Zwischenzellbereich nicht mehr richtig über das Lymphsystem abtransportiert werden kann, sich dort staut und in Folge dessen Schwellungen verursacht. Sind die Lymphgefäße verletzt oder blockiert, kann die Lymphflüssigkeit nicht abfließen und sammelt sich im Gewebe an, das anschwillt. Kompressionsstrümpfe können die Schwellung reduzieren.

Das **Lipödem** wiederum ist eine Störung der Fettverteilung, bei der es zu einer unkontrollierten Fettvermehrung vor allem an Beinen, Hüfte, Gesäß und in einigen Fällen auch an den Armen kommt.

In diesen Fällen kommen u.a. folgende, flachgestrickte Hilfsmittel in Betracht:



Produktbezeichnung	Verordnungstext und mögl. Diagnose
	<p>Kompressionsstrümpfe Länge: Knie (AD)</p> <p>1 Paar Kompressionsstrümpfe AD, KKL 1 oder 2, flachgestrickt, mit Haftrand, nach Maß, offene oder geschlossene Fußspitzen, Y-Einkehre, schräge Abschlüsse</p> <p>mögliche Diagnosen: Lymphödem oder Lipödem</p>
	<p>Kompressionsstrümpfe Länge: Oberschenkel (AG)</p> <p>1 Paar Kompressionsstrümpfe AG, KKL 1 oder 2, flachgestrickt, mit Haftrand, nach Maß, offene oder geschlossene Fußspitzen, Y-Einkehre, schräge Abschlüsse</p> <p>mögliche Diagnosen: Lymphödem oder Lipödem</p>
	<p>Kompressionsstrümpfe Länge: Strumpfhose (AT)</p> <p>1 Stück Kompressionsstrumpfhose AT, KKL 1 oder 2, flachgestrickt, nach Maß, offene oder geschlossene Fußspitzen, Y-Einkehre, schräge Abschlüsse, mit Bund- und Taillengummi</p> <p>mögliche Diagnosen: Lymphödem oder Lipödem</p>