

**+5000**  
clients

dans toute la France  
et en Afrique



Nous intervenons dans toute la France

**10**  
experts

à votre écoute tout au long de l'année



De l'installation à l'irrigation notre équipe est à vos côtés

**+15**  
ans

d'expertise dans le pilotage de l'irrigation



Un service technique et agronomique à votre disposition tout l'été

## NOTRE MÉTIER : vous aider à piloter vos irrigations

Leader français dans la commercialisation de sondes capacitatives, Agralis services est spécialisée dans le pilotage de l'irrigation depuis plus de 15 ans.

Nous vous proposons des sondes capacitatives connectées Sentek, dont nous sommes le distributeur exclusif en France. Nos experts agronomiques et techniques vous accompagnent lors de l'installation des sondes et dans la prise de décision de vos irrigations.

Afin de suivre les conditions météo de vos cultures, nous proposons également des stations météo de haute précision.

Toutes nos solutions sont accessibles directement depuis notre application Aqualis (PC et smartphone).



**AGRALIS**  
SERVICES

N'hésitez pas à nous contacter,  
nous nous engageons à vous répondre dans la journée.

+33 (0)5 53 47 24 00  
agralis@agralis.fr  
www.agralis.fr

Nous sommes présents sur les réseaux sociaux :



## PILOTAGE DE L'IRRIGATION

Sondes  
capacitives  
Sentek

&

Stations  
météo



Votre expert  
irrigation et météo

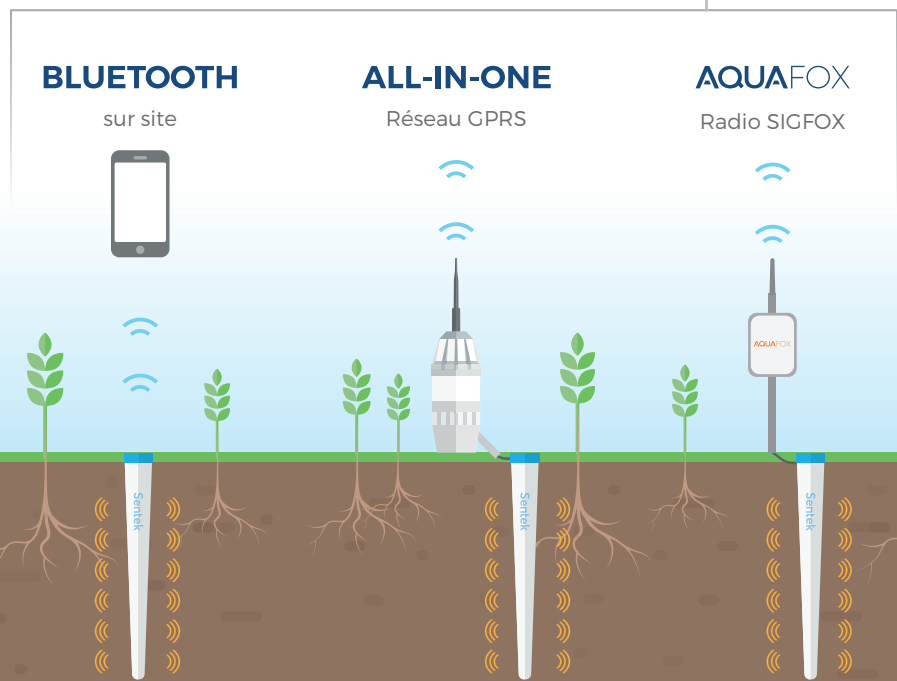
**AGRALIS**  
SERVICES

# LA SONDE CAPACITIVE SENTEK

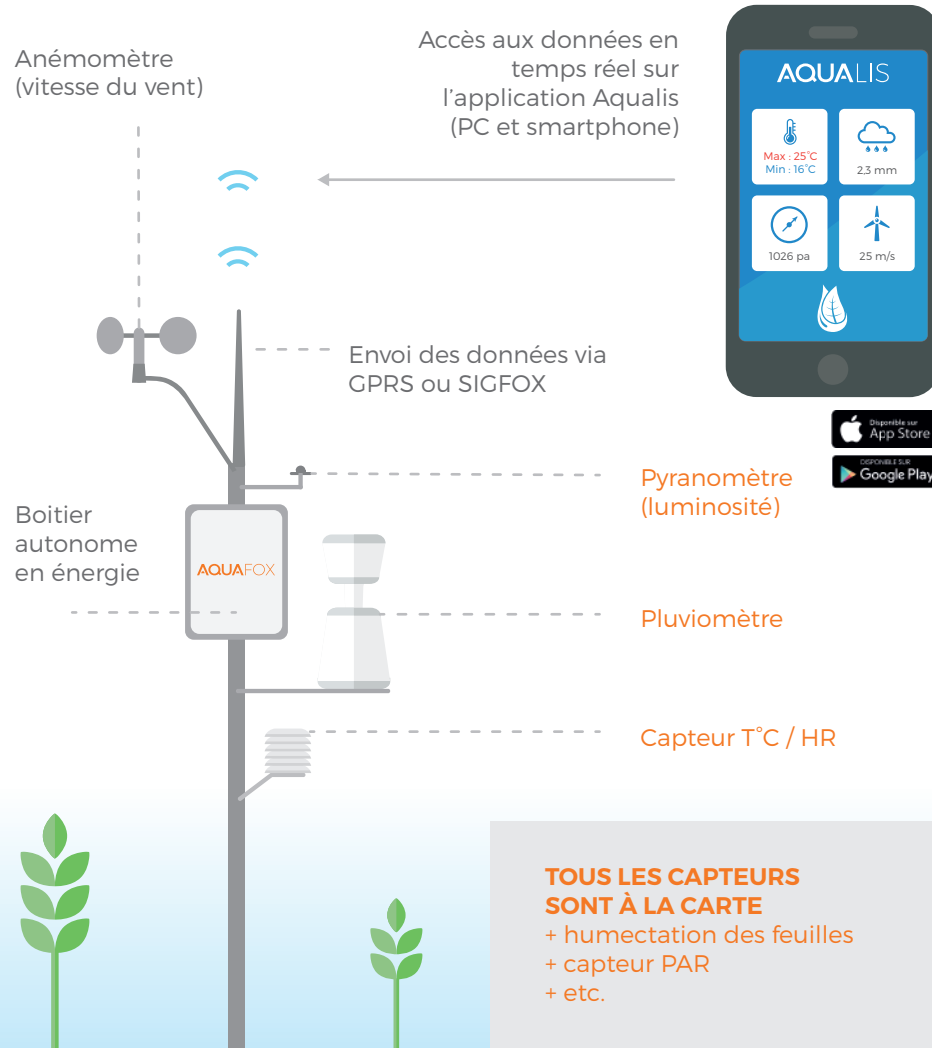
## Sonde capacitive Sentek DRILL & DROP

- Mesure l'humidité, en millimètre d'eau, la température du sol, et la salinité, tous les 10 cm
- Étanche et conique
- Facile à installer
- S'adapte à toutes les cultures : existe en 10, 30, 60, 90 et 120 cm
- Offre 3 modes de transmission

### LES 3 MODES DE TRANSMISSION DES DONNÉES



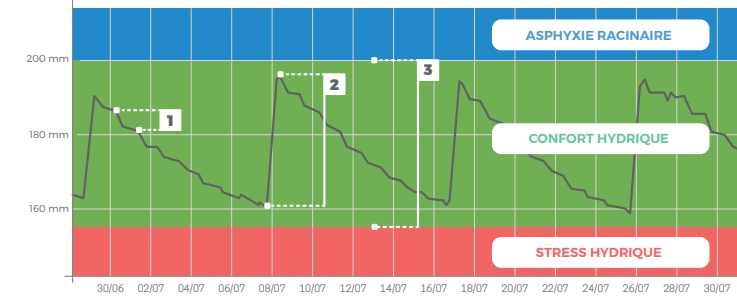
# LA STATION MÉTÉO AQUAFOX



# APPLICATION AQUALIS

Suivi de l'évolution de l'humidité du sol en temps réel

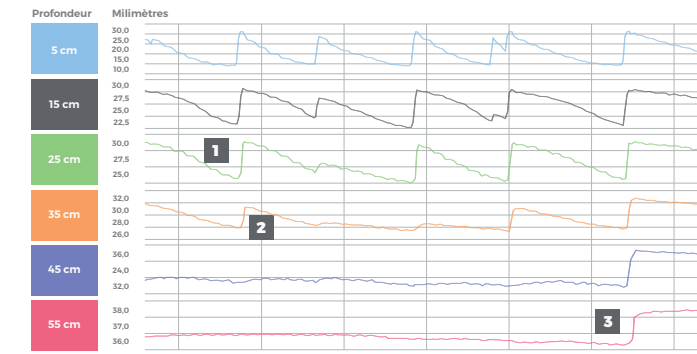
Analyse de l'humidité cumulée pour une prise de décision d'irrigation rapide



- 1 - Consommation journalière de la plante
- 2 - Irrigation (quantité d'eau réelle absorbée par le sol)
- 3 - RFU (réserve facilement utilisable), quantité d'eau maximale absorbable par le sol

Observation de l'humidité du sol à toutes les profondeurs

Analyse de la profondeur d'enracinement des cultures



- 1 - Observation de marche de consommation à 25 cm = présence de racine à 25 cm
- 2 - Infiltration de l'eau jusqu'à 35 cm de profondeur
- 3 - Infiltration de l'eau jusqu'à 55 cm de profondeur

## SERVICES AGRALIS

### Agronomiques :

- Conseils au pilotage de l'irrigation
- Paramétrage des seuils de pilotage pour chaque sonde
- Formation à l'utilisation des sondes

### Techniques :

- Installation et formation à la mise en service des sondes
- SAV sur site
- Veille technique pour s'assurer du bon fonctionnement