

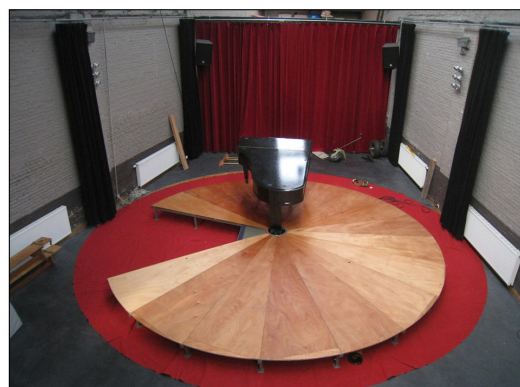
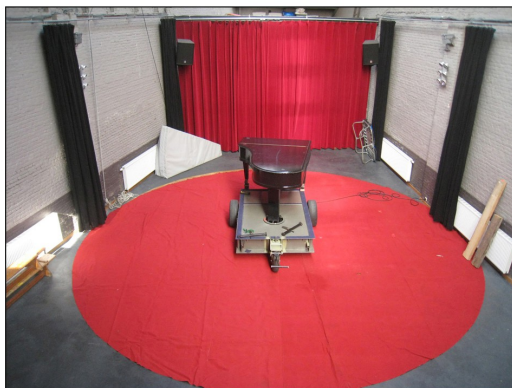
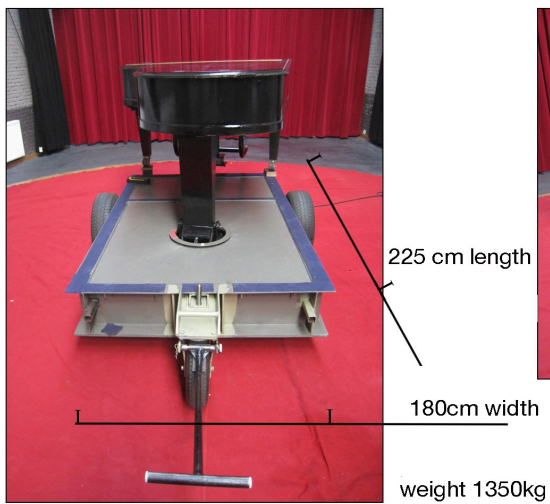
*D'irque & fien*  
*Carrousel des moutons*  
**FICHE TECHNIQUE - THEATRE**

Contact : Dirk Van Boxelaere - [dirk@dirque.com](mailto:dirk@dirque.com) - 0032 477 232 649 - 0033 6 49 58 56 50

**TRANSPORT** : Camion 10m longueur avec hayon

*Quai de chargement*: min ouverture porte entree 1,80m - si moins, svp contacter-nous

- le structiur ici dessous doit pouvoir entrer
- le chassis et le piano son démontables
- poids chassis 1000kg
- poids piano 350kg



*D'irque & fien*  
*Carrousel des moutons*  
**FICHE TECHNIQUE - THEATRE**

Contact : Dirk Van Boxelaere - [dirk@dirque.com](mailto:dirk@dirque.com) - 0032 477 232 649 - 0033 6 49 58 56 50

**SCENE**

la scène soit porter un poids de 1400kg sur 4 points (piano avec chassis)



**MONTAGE**

- montage décor: 1h
- montage lumière: min. 3h
- démontage: 1h

**PLATEAU**

- min 9m x 9m
- hauteur min 4,5m

**SONORISATION**

- 2 retour monitors au bout du podium
- 1 x XLR sur scène

**LUMIERE (voir plan)**

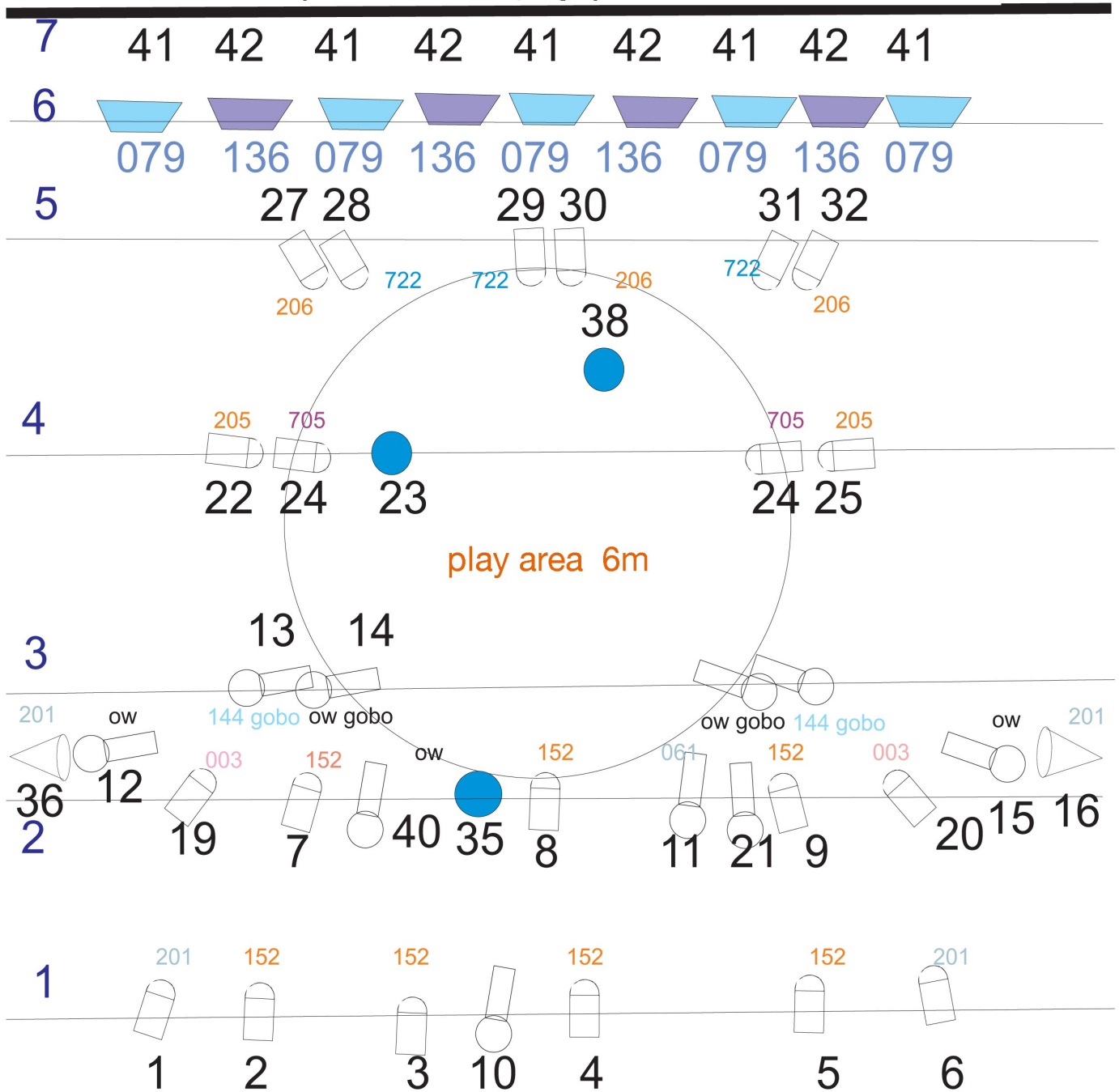
- 4 découpes nr 12-13-14-15 grand angle +/-50°
- horizons asymétrique avec pandrion
- découpe nr40 au milieu d'italienne

**la compagnie prévoit**

- 4 gobos du type A (svp prévoir 4 porteurs)
- 3 lampedères SHUKO
- CYCLO 12m largeur - 5,5m hauteur

# Lightplan Carrousel des moutons

cyclo from compagny 10m x 5m



47 theater light

● lamp shades provided by compagny

- 1: theater
- 2: 1m front scene
- 3: 3m front scene
- 4: 5m front scene
- 5: 7m front scene
- 6: 7,5m front scene
- 7: 8,5m front scene