

# ZONNEPANEEL

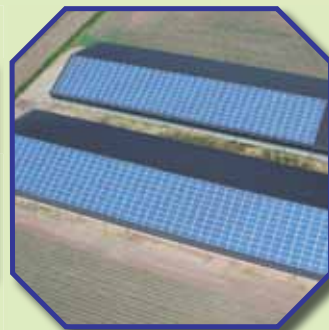
## SolarPark Polykristallijn

Dankzij een op jaren ervaring met systeemintegratie gebaseerde innovatieve architectuur voldoet de SolarPark-stroommodule aan al uw behoeften. Ze levert een topkwaliteit die u niet in de steek zal laten. De module is ontwikkeld voor een maximale flexibiliteit in termen van transport, installatie en bedrijfsomstandigheden.

De volautomatische productielijn garandeert de snelste leveringstijden en elimineert zelfs de kleinste productiefouten die het rendement van de module zouden kunnen aantasten. Met aandacht voor elk detail van de kwaliteit wordt een echt duurzame module bekomen.

De prestaties van elke module zijn volgens de IEC/UL-normen getest, met een opslag in stappen van 5 watt. Dankzij de "Power-Plus" opslag leveren de modules van SolarPark de allerbeste kwaliteit.

SolarPark geeft een 10/25-jarige garantie die toonaangevend is voor de branche. Een 10-jarige productgarantie plus een 25-jarige "lineaire" garantie van het rendement.

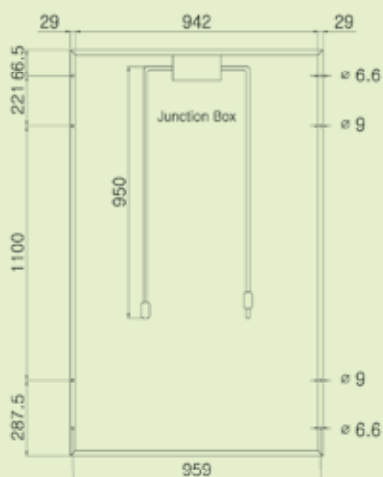




## SolarPark Polykristallijn

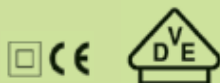
Elektrische spec.*	SPP 235	SPP 240	SPP 245
Nominaal vermogen	235 W	240 W	245 W
Vermogenstolerantie	0/+5%	0/+5%	0/+5%
MPP-spanning	30,1 V	30,3 V	30,4 V
MPP-stroom	7,84 A	7,93 A	8,06 A
Openklemspanning	37,0 V	37,2 V	37,4 V
Kortsluitstroom	8,35 A	8,44 A	8,54 A
Max. systeemspanning	1000 V	1000 V	1000 V
Temp.coeff. (Isc) %/°C	0,034	0,034	0,034
Temp.coeff. (Uoc) %/°C	-0,35	-0,35	-0,35
NOCT	46 °C	46 °C	46 °C
Connectortype	MC4 of MC3	MC4 of MC3	MC4 of MC3

### Afmetingen



Mechanische spec.	SPP 235	SPP 240	SPP 245
Lengte	1675 mm	1675 mm	1675 mm
Breedte	1000 mm	1000 mm	1000 mm
Frame-hoogte	34 mm	34 mm	34 mm
Gewicht	19 kg	19 kg	19 kg
Kleur	zilver	zilver	zilver

Garantie (producent)	SPP 235	SPP 240	SPP 245
Produktgarantie	10	10	10
Vermogenstolerantie	lineaire afname max 0,66%/jaar	lineaire afname max 0,66%/jaar	lineaire afname max 0,66%/jaar
Vermogensgarantie 80%	25	25	25



\*deze waarden gelden bij de Standaard-Test-Condities STC: instraling 1000 W/m<sup>2</sup>, spectrum AM 1.5, celtemperatuur 25°C