



Ausgabe 003

Pflegehilfsmittel
BERLIN

Pflegehilfsmittel

Pflegepakete und Produktinformationen

Unser neuer Außendienst

Wir sind da, wo Sie uns brauchen

Inkontinenzversorgung

Mit Hilfsmitteln zu mehr Lebensqualität

WIR VERSTEHEN PFLEGE



Impressum

Herausgeber

Pflegehilfsmittel Berlin GmbH
www.pflegehilfsmittel-berlin.de

Mariendorfer Damm 161a
12107 Berlin
Deutschland

Inhaltsverzeichnis

Wissenswertes	1
Nützliche Informationen rund um die Versorgung mit Pflegehilfsmitteln	
Erstattungsfähige Pflegehilfsmittel	3
Für diese Produkte erstattet Ihre Pflegekasse bei Bedarf die Kosten	
So einfach geht's!	5
Der richtige Weg zu Ihrem Pflegepaket	
Unsere Standardpakete	6
Die beliebtesten Kombinationen unserer Kunden	
Produktübersicht	7
Unsere Verkaufshits für Sie	
Rezeptversorgung	11
Unser Außendienst für Sie im Einsatz	
Ihr direkter Draht zu uns	12
Alle Ansprechpartner im Überblick	
Ihr Weg zur besten Versorgung bei Inkontinenz	13
mit Schritt-für-Schritt-Anleitung	
Unsere Partner	14
Ein Netzwerk kompetenter Unternehmen stellt sich vor	
Training fürs Gehirn	15
Gehirnjogging - Buchstabengitter & Sudoku trainieren unseren Geist	
Ihre Notizen	16
Platz für Gedankenstützen	

Wussten Sie schon,
dass Personen mit einem Pflegegrad einen gesetzlichen Anspruch
auf kostenlose Pflegehilfsmittel haben?



Gemäß §78 Absatz 1 in Verbindung mit §40 Absatz 2 SGB XI haben gesetzlich Versicherte einen Erstattungsanspruch auf Pflegehilfsmittel.

Als Leistungserbringer beliefern wir Pflegebedürftige, die in der eigenen häuslichen Umgebung versorgt werden und notwendige Hilfsmittel verbrauchen und nutzen - mit dem Pflegegrad 1-5 sogar vollkommen kostenfrei.

Denn sofern Sie zu Hause leben und dort versorgt werden, erfüllen Sie die Voraussetzungen für den gesetzlichen Anspruch auf bis zu 40,00€, der Ihnen von der Pflegekasse gewährt wird.

Die Abrechnung erfolgt im Regelfall direkt mit der Pflegekasse - schnell und unkompliziert.

Unsere monatliche **Dauerversorgung** erleichtert Ihnen und uns die Belieferung - wir sparen Zeit und Aufwand, die wir besser in Ihre Beratung und Betreuung investieren möchten, und Sie sparen sich in den häufigsten Fällen den mühseligen Gang zum Arzt.



Infobroschüre

Kostenloser Infoflyer zur Hilfsmittelversorgung

Unsere kostenfreie Broschüre erhalten Sie von uns auf Anfrage unter:
Tel.: 030 - 767 204 60
oder per E-Mail:
verwaltung@pflegehilfsmittel-berlin.de.



Erstattungsfähige Pflegehilfsmittel

Für diese Produkte erstattet Ihre Pflegekasse bei Bedarf die Kosten.



Unser Faktor-System

Eine Übersicht der erstattungsfähigen Pflegehilfsmittel

	Art.Nr.	Artikelbezeichnung	Faktor	Inhalt
	PAK12020	Vinyl Handschuhe zum Einmalgebrauch Handschuhe schützen Pflegebedürftige und Pfleger bei der bedenkenlosen Durchführung der Pfllegetätigkeiten.	2	100 Stk.
	PAK55675	Händedesinfektionsmittel* Händedesinfektionsmittel mindern das Infektionsrisiko und reduzieren Keime. Viruzid gemäß RKI-Empfehlung, wirksam gegen MRSA- und Noroviren.	1	500 ml
	PAK55709	Flächendesinfektionsmittel* Bei regelmäßiger Anwendung reduzieren Flächendesinfektionsmittel Keime auf Oberflächen und mindern so das Infektionsrisiko.	1	500 ml
	PAK114123	Bettschutzauflagen zum Einmalgebrauch Bettschutzauflagen nehmen Flüssigkeiten zuverlässig auf und schließen diese ein. Die Haut bleibt trocken und die Matratze wird geschützt. Größe: 60 x 90 cm	2	25 Stk.
	PAK05020-w	Schutzschürzen zum Einmalgebrauch Schutzschürzen dienen dem Schutz der Kleidung vor Verunreinigungen mittels wasserfestem und feuchtigkeitsabweisendem Folienmaterial.	2	100 Stk.
	PAK10344887	Mund-Nasen-Schutz Mehrlagige Mund-Nasen-Abdeckungen verhindern Tröpfcheninfektionen und reduzieren so die Keimausbreitung deutlich. Mengen variabel.	2	50 Stk.

* vor Gebrauch Kennzeichnung und Produktinformation lesen. Biozide sicher verwenden. Die gezeigten Bilder dienen nur als Referenz, die tatsächlichen Produkte können abweichen.



Kostenfreie Pflegehilfsmittel im Wert von 40,-€ pro Monat

Laut Pflegehilfsmittelverordnung nach
§78 Abs. 1 in Verbindung mit §40 Abs.
2 SGB



Um Ihnen die Auswahl Ihrer Pflegeprodukte und die Zusammenstellung der monatlichen Versorgung zu erleichtern, hat jedes erstattungsfähige Hilfsmittel einen Faktor.

So können Sie nach Herzenslust beliebige Produkte bis maximal Faktor 5 in Ihr persönliches Paket legen oder eines unserer Standardpakete wählen.

So einfach geht's!
Der richtige Weg zu Ihrem Pflegepaket



1 Fordern Sie den Antrag auf Kostenübernahme bei uns an. Sie erhalten diesen bequem per Post, E-Mail oder als Download auf: www.pflegehilfsmittel-berlin.de

Unser Servicecenter freut sich auf Ihren Anruf!
030 767 204 60



2 Füllen Sie den Antrag auf Kostenübernahme vollständig aus, gern helfen wir Ihnen dabei.

3 Schicken Sie den Antrag an uns zurück. Nutzen Sie unseren beiliegenden Freiumschlag oder senden Sie diesen per Mail an: antrag@pflegehilfsmittel-berlin.de

Fertig!
Nun werden wir für Sie tätig und erledigen alle übrigen Formalitäten.

4 Nach der Kostenübernahme durch Ihre Pflegekasse erfolgt die erste Belieferung mit unserem Willkommenspaket. Im persönlichen Gespräch passen wir anschließend Ihren monatlichen Bedarf an und hinterlegen diesen auf Wunsch gern als Dauerbestellung.



Unsere Standardpakete

Die beliebtesten Kombinationen unserer Kunden haben wir für Sie zusammengestellt



5 x Händedesinfektion*

PFLEGEPAKET PETROL



3 x Vinyl Handschuhe

PFLEGEPAKET GRAU



1 x Vinyl Handschuhe
3 x Händedesinfektion*

PFLEGEPAKET SCHWARZ



1 x Bettschutzauflagen 25 Stk.
2 x Vinyl Handschuhe

PFLEGEPAKET LILA



1 x Vinyl Handschuhe
2 x Händedesinfektion*
1 x Flächendesinfektion*

PFLEGEPAKET GRÜN



1 x Bettschutzauflagen 25 Stk.
2 x Händedesinfektion*
1 x Flächendesinfektion*

PFLEGEPAKET BLAU



5 x Flächendesinfektion*

PFLEGEPAKET WEISS



3 x Bettschutzauflagen 25 Stk.

PFLEGEPAKET GELB

* vor Gebrauch Kennzeichnung und Produktinformation lesen. Biozide sicher verwenden. Die gezeigten Bilder dienen nur als Referenz, die tatsächlichen Produkte können abweichen.

Produktübersicht Unsere Verkaufshits für Sie

Für Reinigungs- und Körperpflegeprodukte besteht gesetzlich kein Erstattungsanspruch durch Ihre Kranken- und Pflegekasse im Rahmen der Pflegehilfsmittelversorgung. Deshalb möchten wir Ihnen verschiedene Sachbedarfsartikel zu besonders günstigen, tagesaktuellen Preisen anbieten. Ihre Wünsche und Preisanfragen nimmt unser Verkaufsteam gern während unserer monatlichen, telefonischen Bestellannahme entgegen. Gern können Sie auch eine E-Mail senden an: bestellung@pflegehilfsmittel-berlin.de

Hautpflege



Hautschutzcreme
PAK405100 | 1



Körperlotion
PAK KP001 | 1



Gesichtsscreme
PAK 45680 | 1



Handcreme
PAK405200 | 1



Pflegeschaum
PAK 55763 | 2



Pflegeshampoo
PAK 45670 | 1



Feuchtpflegetücher
PAK 55766 | 1



Barrierecreme
PAK 55764 | 2



Octenisept
PAK121418 | 2



Waschlotion
PAK 56582 | 1



Shampoo
PAK 421733 | 1

Manche Menschen wissen nicht,
wie wohltuend ihre Nähe ist.
Manche Menschen wissen nicht,
wie tröstlich ihr gütiges Lächeln wirkt.
Manche Menschen wissen nicht,
dass sie ein Geschenk des Himmels sind.

Die gezeigten Bilder dienen nur als Referenz, die tatsächlichen Produkte können abweichen.



sebamed®



Urea Handcreme 5%
PAK 204301 | 1



Urea Fußcreme 10%
PAK 204201 | 1



Wund- und Heilsalbe
PAK 471306 | 2



Wellness Dusche
PAK 176701 | 1



Pflegedusche mit Granatapfel
PAK 911101 | 1



Körperlotion mit Kamille
PAK 300606 | 2



Hand Wasch-Gel aktiv
PAK 475101 | 1



Shampoo Urea akut 5%
PAK 804807 | 1



Frische Deo Aerosol Spray
PAK 914406 | 1

Sie wussten es,
würden wir es ihnen sagen.



Kosmetiktücher
PAK 6210 | 1



Hygiene im Haushalt



 Glasreiniger
PAK 00987 | 1



 Desinfektionstücher
PAK HE323DS | 2




 Flächendesinfektionsspray
PAK 65709 | 1




 Alkohol-Duftreiniger
PAK 55090 | 1



 Handpflmittel Citro
PAK 54810 | 1



 Sanitärreiniger
PAK 54730 | 1



 Kraftreiniger
PAK 55020 | 1




 Scheuermilch
PAK SM05E | 1



 Urin- und Kalksteinlöser
PAK 54720 | 1



 Essigreiner
PAK 79957 | 1



* vor Gebrauch Kennzeichnung und Produktinformation lesen. Biozide sicher verwenden. Die gezeigten Bilder dienen nur als Referenz, die tatsächlichen Produkte können abweichen.

Verbrauchsartikel



Mund-Nasen-Schutz
PAK 10344887 | 2



FFP2 5er-Pack
PAK YY0525 | 1



Schuhüberzieher 100Stk.
PAK 32050 | 2



Schutzschürzen 100 Stk.
PAK 05020-w | 2



Schutzkittel 10 Stk.
PAK 4698 | 3



Schutzlätzchen 50 Stk.
PAK 2030015 | 1



Bettenschutzauflagen 25 Stk.
PAK 114123 | 2



Washhandschuhe
PAK 10344858 | 2



Sachbedarf



Wärmflasche Klassik
PAK 05611 | 2



Mikrofasertücher 20 Stk.
PAK 168461 | 3



Pflaster-Box 36-teiliges Set
PAK 05032 | 1



Washbare Bettenschutzunterlagen
100x200cm
PAK 3527001202 | 3



Washbare Bettenschutzunterlagen
140x200cm
PAK 3527001201 | 5



Washbare Bettenschutzauflage
85x90cm
PAK 6891336 | 3

Rezeptversorgung

Unser Außendienst für Sie im Einsatz

Sie haben ein Hilfsmittel-Rezept von Ihrem Arzt / Ihrer Ärztin erhalten oder haben Fragen zu einer notwendigen Verordnung?

Krankenkasse bzw. Kostenträger AOK Hessen		Geburtsdatum 6 7 8 9		Arzt-Nr. / St. Nr.	
Name, Vorname des Versicherten Musterfrau, Frida Musterstraße 11 55555 Bad Munderdorf		geb. am 01.01.1941		Arzt-Nr. / St. Nr.	
Kostenträgerkennung 1234567		Versicherten-Nr. 123456789		Status LANR	
Bismarck-Nr. 123456789		Ausl-Nr. LANR		Datum 15.07.2021	
Rp. (Bitte Lesart durchstreichen)		1 Badewannenbrett		Diagnose: Z.n. Apoplex	
b b b r t Bei Arbeitsunfall ersatzfähig		Abgabedatum in der Apotheke		Unterschrift des Arztes H. Mustermann	
Unfalltag		Unfallbetrieb oder Arbeitgebernummer		Rezept-Dauerverordn.	



Für alle Anliegen erreichen Sie unsere fachkompetente Ansprechpartnerin unter:
0163 52 42 342 oder ortho@pflegehilfsmittel-berlin.de



Bandagen / Orthesen

Bandagen und Orthesen können Schmerzen in Schulter, Arm, Hand, Knie, Rücken und Fuß deutlich lindern und die Beweglichkeit fördern.



Kompressionsbekleidung

Medizinische Kompressionsbekleidung gilt als Basistherapie bei verschiedenen Erkrankungen.



Inkontinenzprodukte

Die Auslöser der Inkontinenz sind vielfältig. Wir beraten Sie bezüglich der Saugstärken und Größen.



Toiletten- und Badehilfen

Unsere Toiletten- und Badehilfen erleichtern mobilitätseingeschränkten Personen die Körperhygiene.



Mobilitätshilfen

Häufig gewählte Mobilitätshilfen sind Rollatoren, Gehgestelle, Gehstöcke oder Rollstühle.



Ihr direkter Draht zu uns

Alle Ansprechpartner im Überblick

Ansprechpartner für Kunden

Servicecenter	030 767 204 60	verwaltung@pflegehilfsmittel-berlin.de
Bearbeitung von Neu- und Folgeanträgen	030 767 204 60	antrag@pflegehilfsmittel-berlin.de
Rezeptverwaltung	030 767 204 59	rezepte@pflegehilfsmittel-berlin.de
Außendienst Frau Andrea Erdem	0163 524 23 42	ortho@pflegehilfsmittel-berlin.de
Bestellannahme Pflegehilfsmittel	030 767 204 60	bestellung@pflegehilfsmittel-berlin.de
	0157 533 788 88	per Whatsapp nur für Bestellungen

Wir sind montags bis freitags von 08:00 Uhr bis 16:00 Uhr persönlich für Sie da. Außerhalb dieser Zeiten können Sie uns gern eine Nachricht auf dem Anrufbeantworter hinterlassen – wir melden uns zeitnah zurück.



Betreuung & Bestellannahme	030 439 735 1318	b2b@pflegehilfsmittel-berlin.de
Rezeptverwaltung	030 767 204 59	rezepte@pflegehilfsmittel-berlin.de
Bearbeitung von Neu- und Folgeanträgen	030 767 204 60	antrag@pflegehilfsmittel-berlin.de
Außendienst Frau Andrea Erdem	0163 524 23 42	ortho@pflegehilfsmittel-berlin.de
Fax	030 767 204 61	

ABENA®

Ihr Weg zur besten Versorgung bei Blasenschwäche

mit Schritt für Schritt Anleitung



Delta-San

Vorlagen für Urininkontinenz (Einlagen mit Klebestreifen)

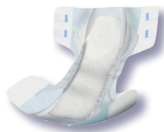
Art. Nr.	Produkt	Maße	Saugstärke*	Inhalt je Packung
1000021661	Delta-San 3	10 × 28 cm	320ml	30 Stk.
1000021662	Delta-San 4	20 × 42 cm	740ml	30 Stk.



Delta-San

Anatomisch geformte Vorlagen

Art. Nr.	Produkt	Maße	Saugstärke*	Inhalt je Packung
308836	Delta-San 6	30 × 63 cm	1.300ml	30 Stk.
308838	Delta-San 7	37 × 63 cm	1.700ml	30 Stk.
308839	Delta-San 9	37 × 73 cm	2.200ml	20 Stk.



Delta-Form

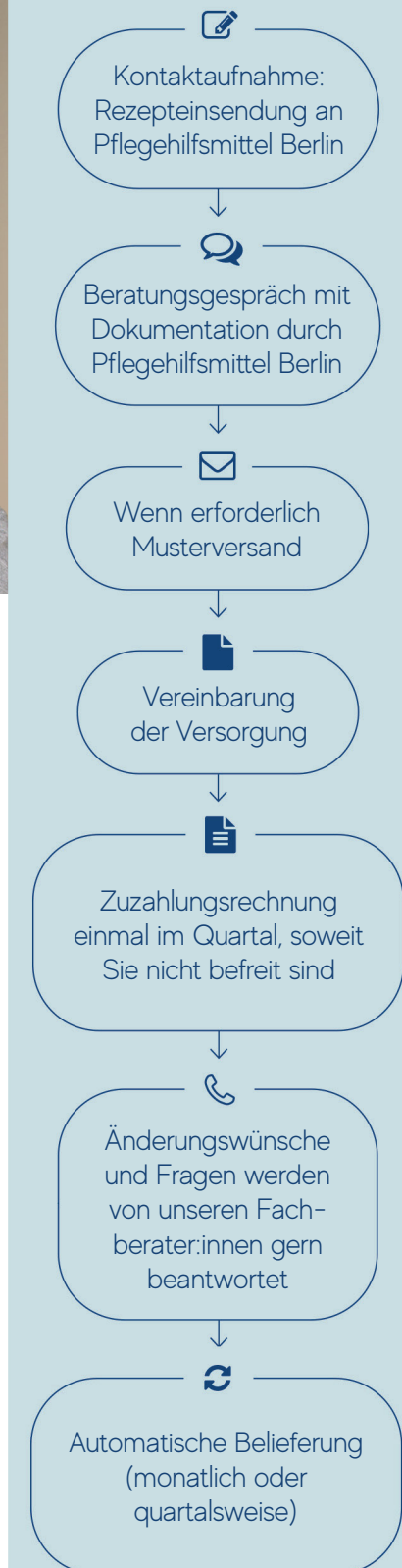
Windelhosen

Art. Nr.	Produkt	Maße	Saugstärke*	Inhalt je Packung
308851	Delta-Form S1	60–85 cm	1.100ml	20 Stk.
1000021663	Delta-Form S3	60–85 cm	2.100ml	15 Stk.
308852	Delta-Form M1	70–110 cm	1.700ml	20 Stk.
308862	Delta-Form M2	70–110 cm	2.200ml	20 Stk.
308853	Delta-Form L1	100–150 cm	2.200ml	20 Stk.
308863	Delta-Form L2	100–150 cm	2.700ml	20 Stk.



Pflegehilfsmittel

BERLIN



Unsere Partner

Ein Netzwerk kompetenter Unternehmen stellt sich vor

Feuertec GmbH - Ihr starker Partner für Brandschutz & Gasservice

Unzählige Ursachen führen Tag ein, Tag aus zu Bränden in Betriebsgebäuden und privaten Haushalten. Schon die kleinste Unachtsamkeit kann ein Feuer hervorrufen - als Folge sind in den meisten Fällen immense Sachschäden an Einrichtung und Gebäuden zu verzeichnen und leider werden dabei oft auch Menschen gefährdet oder verletzt.

Eine professionelle Vorbeugung ist die sicherste Variante.

Unsere besonders kostengünstigen Brandschutzprodukte und Services zur Prüfung & Wartung installierter Geräte helfen Ihnen, Ihre Betriebsräume und den privaten Haushalt vor Brandschäden zu bewahren - und damit letztlich auch Ihr Leben, das Ihrer Mitarbeiter und Ihrer Familie zu schützen. Die Feuertec GmbH steht Ihnen dabei mit kompetenter Beratung, intensiver Planung und erstklassigem Service zur Seite.



www.feuertec.com

agivia GmbH - Rehabilitationstechnik für Berlin und Brandenburg

Mobilität gehört zu den Grundbedürfnissen jedes Menschen in unserer Gemeinschaft. Wir glauben daher an eine Gesellschaft, in der Menschen mit verminderter Mobilität dank modernster Technologie wieder uneingeschränkt mobil sein können.

Die agivia GmbH bietet mit Leidenschaft innovative Produkte und hochkompetente Dienstleistungen an, um unseren Kunden diese Mobilität zu ermöglichen.

Die Basis unser Leistungen bildet unser über die Jahre erworbenes Know-how, das explizit nicht nur technische oder versicherungsrechtliche Fragen umfasst. Ebenso sehr verstehen wir uns menschlich und sozial.



www.agivia.de

Abena - dänischer Qualitätsproduzent mit einer langen Geschichte

Bei Abena sind wir stolz darauf, unseren Kunden eine breite Auswahl an Qualitätsprodukten bieten zu können, die zu den besten am Markt gehören.

Abena als Spezialist in der Inkontinenzversorgung



www.abena.de

Keine andere Marke hat eine so große Auswahl an Inkontinenzprodukten. Abena hat Produkte für Jung und Alt, dick und dünn, lang und kurz, mobil und nicht mobil. Kurzum: Wir sind für alle da. Darüber hinaus haben wir verschiedene andere Produkte für die Grundversorgung in unserem Sortiment.

Weihnachtsrätsel

In diesem Buchstabengitter befinden sich 12 Weihnachtswörter. Die Wörter können wagerecht oder senkrecht im Gitter angeordnet sein. Wenn Sie ein Wort gefunden haben, kreisen Sie dieses mit einem Stift ein.

Bescherung
Nussknacker
Gabenliste
Weihnachtsbaum
Marzipan
Festtag
Vorfreude
Krippenspiel
Engelshaar
Schneeflocken
Heiligabend
Zimtstern

B	E	Z	F	T	O	L	W	B	E	Z	F	T	I	L	V	S	K	V	B	F	N	P	E
R	M	E	K	M	I	N	K	E	L	E	K	M	O	L	O	T	I	M	J	E	K	H	C
Y	O	C	V	B	E	S	C	H	E	R	U	N	G	S	R	U	L	L	E	S	T	I	A
W	B	A	D	G	E	R	S	I	E	N	K	O	Z	N	F	M	Y	T	N	T	L	Y	F
E	O	L	J	N	E	R	Z	Z	O	L	J	N	E	R	R	U	I	L	K	T	F	M	X
I	R	A	R	B	N	E	I	A	I	T	B	E	N	G	E	L	S	H	A	A	R	E	S
H	R	E	D	U	E	I	K	T	Z	E	D	U	E	I	U	A	E	U	E	G	W	L	Q
N	B	K	R	I	P	P	E	N	S	P	I	E	L	U	D	R	N	B	V	E	I	W	M
A	D	E	T	R	Z	M	A	I	W	E	T	R	Z	M	E	N	V	N	G	S	S	U	W
C	F	H	L	S	E	W	Q	J	A	U	A	N	E	W	Q	D	S	U	U	I	O	G	S
H	F	W	F	E	C	D	E	S	F	P	F	I	R	W	E	C	Y	S	R	T	M	N	T
T	A	G	A	B	E	N	L	I	S	T	E	Z	A	I	S	K	Z	S	E	C	A	W	A
S	P	E	L	F	F	M	W	U	P	E	L	F	N	M	E	T	Z	K	D	K	C	L	M
B	H	I	H	N	J	R	K	J	H	E	I	L	I	G	A	B	E	N	D	R	T	W	L
A	G	J	N	U	O	I	X	R	I	J	N	U	T	I	R	Q	O	A	A	C	M	U	S
U	W	E	T	R	R	M	A	R	Z	I	P	A	N	M	A	N	V	C	G	S	S	U	W
M	F	S	A	M	S	N	Q	W	F	H	L	C	E	W	E	D	S	K	U	I	O	G	S
S	F	Y	F	E	D	L	S	C	H	N	E	E	F	L	O	C	K	E	N	T	M	N	X
E	A	G	I	Z	A	U	S	E	N	A	S	Z	T	I	S	K	C	R	E	C	A	W	A
U	P	E	Z	I	M	T	S	T	E	R	N	F	N	M	E	T	Z	Z	D	K	C	L	L
W	H	B	K	N	E	A	K	L	H	K	I	R	E	A	K	L	M	C	I	R	T	W	N
R	G	J	N	U	T	I	R	E	G	J	N	U	T	I	R	Q	O	I	A	N	M	U	S

Sudoku

Sudoku ist eine der beliebtesten Denksportaufgaben aller Zeiten.

Das Ziel von Sudoku ist es, ein 9x9-Raster so mit Zahlen zu füllen, dass jede Reihe, Spalte und jedes 3x3-Quadrat alle Ziffern zwischen 1 und 9 enthält.

Als Training des Gehirns ist Sudoku ebenfalls hervorragend geeignet.

		8						3	2
			6	7	8			9	
					1				5
				2	6	9			3
4			9	3					
			1						
	5	6						1	8
	2		7		3	5			

Ihre Notizen:

Diese Standardpakete möchte ich bestellen:

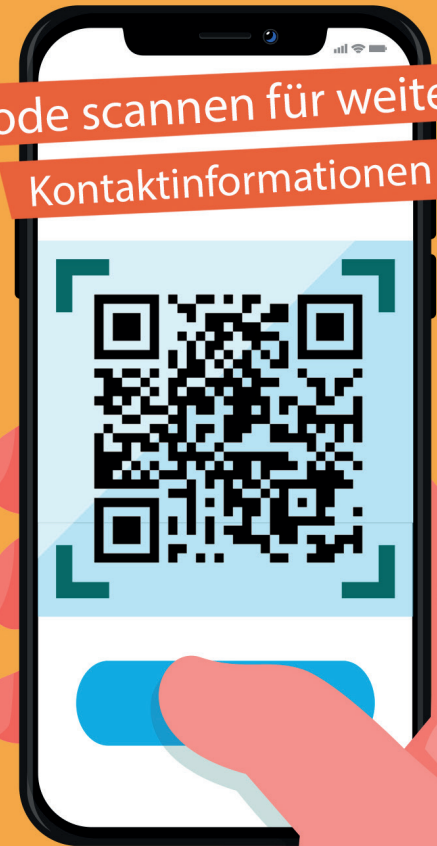
Die Lösungen aus der letzten Ausgabe (Frühjahr/Sommer 2022)

Tiefpunkt im Gebirge	Ĥ	Hühnerprodukte	leises Murmeln	Č	spanische Provinz	von geistiger Bedeutung	Ů	Rechtsbrauch	Edelstein-gewicht	M	Frühlingsmonat	M	sehr kurz (Mode)	V	Referat, Rede		
Teil des Mittelmeers	A	E	G	A	E	I	S	einer der Hügel Roms	K	A	P	I	T	O	L		
Ge-sangsstück	L	I	E	D	Emirat am Persischen Golf	D	U	B	A	I	Erzittern der Erde	N	Grundstück	R	englisch: Ende		
än-ständig, ernsthaft	S	E	R	I	O	E	S	Tierfuß	R	freundliches Ersuchen	B	I	T	T	E		
H	O	R	A	Z	Schornstein	E	Taufzeuge	P	A	T	E	süd-deutsch: Hausruf	E	R	N		
altrömi-scher Dichter	H	Metallbarren	U	Sportkleidung	K	L	U	F	T	älteres Kleines Gewicht	B	Rollkörper	R	A	D		
Gerät z. Messen der Länge	L	I	N	E	A	L	O	Griff des Besens	P	a-tren Englands	G	E	O	R	G		
R	E	N	E	Fremdwortteil: mittel	M	Teil der Kopffront	S	T	I	R	N	deutscher Sänger (Peter)	A	Übereinstimmung	B		
franzö-sischer Männername	R	O	G	E	N	Wohn-gebühr	M	I	E	T	E	Salz-gewinnungs-anlage	A	Spieß der Landsknechte	P	I	K
Fischer	R	O	G	E	N	rührend erinnern	I	Autor von „Malpet“ † 1989	S	I	M	E	N	O	N		
M	E	T	Vorname des Sängers Kraus	S	Kurort in Südtirol	M	E	R	A	N	hochwertig, kostbar	T	fein zerkleinerte Speise	N	Wahrheitsgelübde (Mz.)		
wiin-artiges Honiggetränk	S	Wett-kampftrophäe	P	O	K	A	L	südfrk. Buren-general † (60-...)	L	Hülsenfrucht	E	R	B	S	E		
E	S	S	E	poetisch: Stille	H	Hochschule (Kw.)	H	Wild-diebstahl	W	I	L	D	E	R	E	I	
Schornstein	O	benom-men	T	R	Ü	N	K	E	N	Not, Misere	E	L	E	N	D		
B	R	A	E	U	N	E	Bruchstück	T	E	I	L	Allen-Zufuss in Gilthon	I	S	E		
Haut-färbung durch Sonne	T	franz. Name des Rheins	R	H	I	N	1	2	3	4	5	6	7	8	9		
E	R	L	K	O	E	N	I	G									

1	6	3	8	7	5	9	2	4
7	2	9	6	3	4	1	5	8
4	8	5	9	1	2	3	6	7
5	7	6	2	9	1	4	8	3
8	4	1	3	5	6	7	9	2
9	3	2	4	8	7	5	1	6
2	5	8	7	4	9	6	3	1
3	1	7	5	6	8	2	4	9
6	9	4	1	2	3	8	7	5

WIR VERSTEHEN **PFLEGE**

Code scannen für weitere
Kontaktinformationen



Pflegehilfsmittel
BERLIN