



Engelsprechstunde

Channeling - Beratungen -
Seminare

Günther Wiechmann

www.guentherwiechmann.de

info@guentherwiechmann.de

23. 09. 2017 Eine neue Phase hat begonnen

Hier ist Uriel, das Licht Gottes

Geliebtes Wesen, spürst Du Veränderungen in Dir, die Deine Selbstwahrnehmung verfeinern und erweitern?

Gelingt es Dir mitunter spontan hinter das offensichtliche Geschehen um Dich herum zu blicken, und weitere Realitäten zu sehen?

Weitet sich Dein Bewusstsein soweit, dass Du die geistige Führung erkennen kannst, die Dich durchs Leben begleitet?

Fühlst Du Dich fremd in der Welt, und suchst nach Deiner Heimat?

Hast Du manchmal den Eindruck, dass die Zeit viel schneller vergeht, als jemals zuvor?

Sind alte Ängste plötzlich verschwunden, oder haben an Kraft verloren?

Hast Du gerade Dein Leben völlig umgekrempelt, oder stehst Du vor diesem Schritt?

Fragst Du Dich häufiger nach dem Sinn oder der Aufgabe Deines Seins?

Wenn du eine oder gar mehrere Fragen mit Ja beantwortest, hat für Dich der Aufstieg begonnen. Dann gehörst Du denjenigen, die gerade für diese Impulse der Veränderung inkarniert sind.

Wenn nun wieder die Sonne den Äquator kreuzt endet eine Phase, die teilweise sehr herausfordern für Euch war.

Die Energie hat sich in den letzten fünf Jahren beständig in großen und kleinen Schritten erhöht. Dies war sowohl für Eure Körper, als auch für Eure Psyche eine Belastung.

So entstanden als Reaktion auf die erhöhte Schwingung die Lichtkörpersymptome.

Lichtkörpersymptome entstehen auf Grund einer Art `energetischer Reibung`, durch trägere, dichtere Energieteilchen.

Die Energetische Hilfe der Lichtheilung, die durch mein Geschwister Raphael und mich in dieser Zeit als Hilfe zu Euch floss, war eine Art `Schmierstoff` um diese `Reibung` zu mindern und Widerstände zu glätten.

Jeder, der den Wunsch äußerte, konnte fortan davon profitieren und so leichte im energetischen Strom mit fließen.

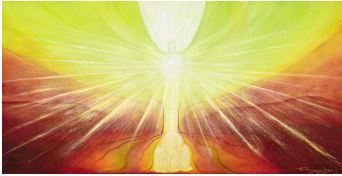
Da die energetische Erhöhung sehr allgemein war und alles Leben betraf, konntet ihr nach der einmaligen Meldung alles wieder vergessen und doch kontinuierlich die bereitgestellte Energie passiv in Euch aufnehmen.

Die nun endende Phase war für Euch eine Zeit der inneren Klärung und Entscheidung.

Es trennt sich nun die Spreu vom Weizen, und Ihr werdet bewusst und aktiv Euren Aufstieg, die Rückkehr in höhere Bewusstseins Ebenen erleben.

So endet nun auch die `automatische` Lichtheilung, denn es zählen von jetzt an nur noch die bewussten Handlungen, Deine ausgerichteten Gedanken und die Schöpferkraft Deiner Seele.

So wird sich auch die Hilfe aus der geistigen Welt nun anpassen und entsprechend Deines Bewusstseins für Dich wirken.



Engelsprechstunde

Channeling - Beratungen -
Seminare

Günther Wiechmann

www.guentherwiechmann.de

info@guentherwiechmann.de

Wer jetzt vergisst, wird zurückbleiben, denn der Aufstieg wird sich weiter beschleunigen und so werden sich die Welten nach einer Phase der Überlagerung, der gemeinsamen Schwingung im Jetzt wieder voneinander trennen.

In der Zeit der gemeinsamen Schwingung wird sich Deine Seele entscheiden, welchen Weg Du weiter gehen wirst. Die dichte Materie wird wieder in die Lichtferne zurücksinken und eine leichtere Form wird sich erheben.

Der Übergang zu der höheren Form wird leicht und Selbst- verständlich für diejenigen sein, die sich dazu entscheiden. Es sind die der Seele zugehörigen Schöpferkräfte, die den individuellen Weg bestimmen.

Und so wird es auch Jene geben, die sich weiter an die Materie klammern und so für einen weiteren Zyklus in der Trennung verbleiben.

Für die Phase der Überlagerung der Ebenen ist für Euch die Anbindung an die Seele, an den göttlichen Kern, an Euer Selbst im Herzen von entscheidender Bedeutung, denn Dein Kopf, Dein Verstand wird Dir den rechten Weg nicht weisen können.

Dein Ego wird, wenn es allein Dein Handeln bestimmt, den Weg in die ihm vertraute Materie suchen. Dein Ego hat, wie ich schon an anderer Stelle erklärte, Angst zu sterben, und es sucht Sicherheit in der materiellen Welt.

Selbst-Bestimmung und Selbst-Bewusstsein werden Dich zum Licht leiten.

So bietet sich nun eine neue Form der Lichteilung*, die Deine Seelenkräfte stärkt und vereint. Es gibt keinen Automatismus dafür, sondern nur Deine bewusste Bereitschaft zur Annahme wird die Kanäle öffnen.

Deine Selbst-gesteckten Ziel, Dein Seelenplan wird sich Dir nun mehr und mehr offenbaren.

Gut geführte Medien bekommen Einblicke die sie übermitteln werden, und es ist auch Dir nun erlaubt mit offenem Herzen selbst die erklärten Absicht Deiner Seele zu ergründen.

In der Phase der Überlagerung werden die Schleier zwischen den Welten gelüftet, und so wird Dir das Zugänglich, was bisher verborgen blieb.

Der Weg ins vollständige Bewusstsein beginnt mit dem Verstehen des eigenen Wesens, seiner Beschaffenheit, seines Entwicklungsweges und dem Erkennen der Verbundenheit mit dem All-Einen.

So möchte ich Dich ermutigen Deine Individualität zu entfalten und Deine Einzigartigkeit zu leben. Nutze die Zeit der Überlagerung zur umfassenden Selbsterkenntnis.

Mein Segen und die bedingungslosen Liebe der Quelle allen Seins begleiten Dich.

Ich bin Uriel

* [Info Lichteilung und Anmeldung](#)

www.guentherwiechmann.de