



# Deux rien



## FICHE TECHNIQUE

### Version Petites Salles

Mise à jour : Mars 2023

#### Contacts :

##### Diffusion :

D'un Acteur, l'Autre - Odile Sage

+33 (0)1 69 49 32 09  
+33 (0)6 81 91 45 08

acteur@orange.fr

##### Compagnie :

Jacqueline Maydat  
Clément Belhache

+33 6 74 53 25 93  
+33 6 89 38 18 97

compagniecommesi@hotmail.fr  
cbelhache@hotmail.fr

##### Régie / Tournée :

Karl – Ludwig Francisco  
Matthieu Marques Duarte

+33 6 08 17 77 14  
+33 6 51 31 61 03

f.karludwig@gmail.com  
matthieu.marques.35@gmail.com

Une copie de ce document est à remettre aux personnels techniques présents dans la salle le jour de la représentation.

**Merci de nous envoyer vos fiches techniques et plan d'accès par retour à ces trois adresses mail :**

- matthieu.marques.35@gmail.com ;
- compagniecommesi@hotmail.fr;
- f.karludwig@gmail.com

## Avant-propos :

Cette FICHE TECHNIQUE fait partie intégrante du contrat de cession ou de co-réalisation. Il doit donc être lu avec attention par l'ORGANISATEUR désigné au contrat et retournée paraphée et signée avec le contrat à la Cie Comme Si.

**Une adaptation sera toujours possible en amont et en accord avec le REGISSEUR de la Cie Comme Si.  
Pour toute question d'ordre technique, prendre contact avec le REGISSEUR à l'avance.**

## Caractéristiques du spectacle :

Durée du spectacle : 1h00  
Jauge tout public : 400  
Jauge pour scolaire : 120

**(Attention: Pour les représentations scolaires, merci de prendre contact avec les comédiens du spectacle pour organiser un travail de préparation autour de la représentation)**

Spectacle accessible à un public non francophone et à un public malentendant.

L'équipe se compose de 3 personnes. (+1 facultative pour la diffusion lors **de festivals et tournées**)

**Caroline Maydat** : Interprète  
**Clément Belhache** : Interprète  
**Karl-Ludwig Francisco** : Régisseur Général & Lumière

**Selon les contraintes logistiques, l'équipe artistique peut avoir à se déplacer avec un bébé.**

## Planning & Personnel :

### PLANNING PREVISIONNEL (à adapter selon les lieux) :

9h – 13h :	Déchargement - installation plateau -Réglages lumières
13h – 14h30 :	Déjeuner pour 3 personnes
14h30 – 18h45 :	Raccords avec les artistes
18h45 – 19h45 :	Echauffement au plateau
19h45 – 20h :	Ouverture des portes
<b>20h - 21h :</b>	<b>REPRESENTATION</b>
21h – 21h30 :	Démontage & rechargement
21h30h :	Dîner équipe

Ces horaires sont à confirmer pour chaque représentation avec le REGISSEUR GENERAL.

### PERSONNEL :

Devront être présents dès l'arrivée de l'équipe et jusqu'à l'issue du rechargement :

En Jour J :

- 1 régisseur Lumière
- 1 régisseur Son (sur un service dans la journée, puis sur la représentation)

## La Technique :

### L'Implantation scénique / Le Plateau :

Espace/Lieu :	Dispositif frontal
Nature du sol :	Parquet ou tapis de danse
Ouverture minimum :	5m
Profondeur minimum :	5m
Hauteur de scène :	0m à 1m
Hauteur sous grill minimum :	<b>3m</b>

Pendrillonnage des rues : A l'italienne. Dans tous les cas: se référer à l'adaptation envoyée.  
Fond de scène : Fond de scène noir.

Véhicule de transport du matériel Cie : 1 Passat break

Merci de vous rapprocher du REGISSEUR GENERAL pour validation définitive du plan de pendrillonnage.

#### LA COMPAGNIE FOURNIRA :

- 2 bancs (78x34x42cm)
- 2 plaques chauffantes & sels à fumée
- 2 ventilateurs

#### L'ORGANISATEUR FOURNIRA :

- Du matériel de nettoyage pour le plateau (pour l'issue de la représentation)
- 2 pommes par représentation

## Le Son :

#### LA COMPAGNIE FOURNIRA :

- 1 Ordinateur

#### L'ORGANISATEUR FOURNIRA :

- Un système de diffusion avec une puissance adaptée au lieu.
- Un système de retour sur scène en side (un en fond de scène )
- 1 console son
- Câble mini jack pour raccorder un ordinateur

## La Lumière :

L'ORGANISATEUR aura en charge le pré-montage du matériel lumière (monté, câblé et gélatiné), tel que défini dans le plan de feu joint en annexe à la présente fiche technique, et ce, avant l'arrivée de la Compagnie.

L'implantation des projecteurs se fera en accord avec le régisseur général du spectacle auquel il faudra faire valider le plan d'implantation préalablement au pré-montage.

A cet effet, merci d'envoyer le plan des perches par mail au REGISSEUR et de le contacter pour valider l'implantation :

Karl-Ludwig FRANCISCO / +33 6 08 17 77 14 / f.karludwig@gmail.com  
Matthieu MARQUES / +33 6 51 31 61 03 / matthieu.marques.35@gmail.com

L'ORGANISATEUR FOURNIRA :

Matériel à fournir :	Qté :
PC 1 kW	11
PAR 64 avec CP 62	15
PAR 16 (F1)	1
Platines de Sol	6
Pieds de projecteur (h=1,80m)	8
Lignes Graduées au sol	16
Voies de Gradateur minimum 2kW	24

**VOIR PLAN DE FEUX EN ANNEXE**

### Emplacement des régies Son & Lumière :

Les régies seront implantées au centre de la salle et seront impérativement côte à côte pour être manipulé par une seule personne.

**La lumière salle doit pouvoir se commander de la régie avec une graduation possible.**

Dans le cas contraire, il sera nécessaire d'installer des projecteurs spécifiques sur des lignes graduables.

## La Restauration :

Merci de prévoir pour 3 personnes (et pas plus ☺) :

En permanence en loge : eau, eau chaude, café, fruits, biscuits.

Un déjeuner pour 3 personnes avec l'équipe hôte dans l'idéal.

Un dîner chaud après le spectacle.

Contraintes alimentaires : **1 personne sans riz.**

## Loge & Costumes :

Une loge sera mise à disposition de la Compagnie dès l'arrivée de l'équipe. Elle doit fermer à clef. Elle comprendra :

- 1 miroir table et 3 chaises
- 1 portant équipé de cintres
- 1 planche à repasser avec 1 fer
- Lavabo, WC et douche
- 2 serviettes
- eau, eau chaude, café, fruits, biscuits

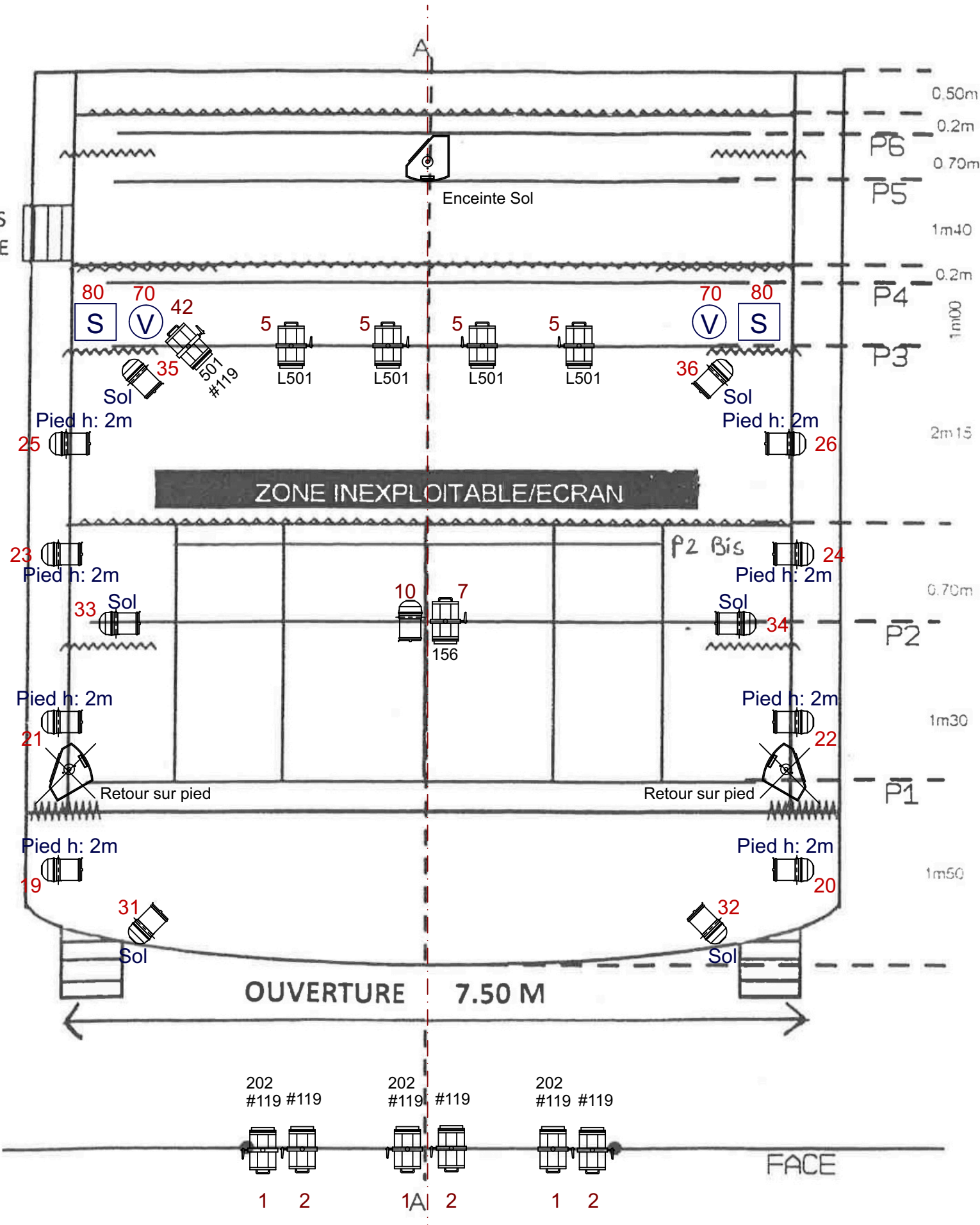
Merci de prévoir un service de nettoyage à sec des costumes à partir de 3 représentations prévues par l'ORGANISATEUR.






Cela concerne :

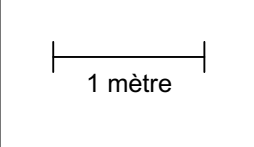
- 2 vestes, 2 t-shirts, 2 pantalons

Merci beaucoup, Deux rien

# SALLE DE SPECTACLE JEAN GABIN



	11	PC 1KW
	15	PAR CP 62
	9	Ventilateur CIE
	2	Plaque avec sel à fumer CIE
	3	Enceinte 12" ou 15"

Salle Jean Gabin, Royan		Deux-Rien	
	Plan de feu		
	DATE: 30/01/2023	UNITÉ: mm	1/75
	Matthieu MARQUES DUARTE matthieu.marques.35@gmail.com 06 51 31 61 03		