



APS HOME SECURITY

WERTSCHUTZ



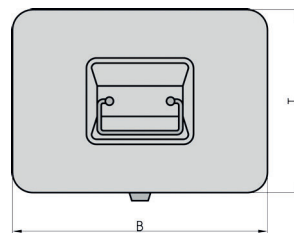
- Geldkassetten
- Notschlüsselkästen
- Schlüsselkassetten & -schränke
- Schlüsselsafes
- Sicherheitskassetten
- Kompakttresore
- Rohrtresore
- Möbel- & Sicherheitstresore
- Waffentresore
- Einwurftresore
- Datentresore



APS 01 - Geldkassette



- ♦ 2 Schlüssel
- ♦ Mit Hebelschloss
- ♦ Mit Münzfächern
- ♦ Integrierter Tragegriff



Ausführung			
Höhe (H)	Breite (B)	Tiefe (T)	Farbe
60	125	95	Rot
60	125	95	Blau
60	125	95	Schwarz

Bestell-Nr.
2100-0100-Rot
2100-0100-Blau
2100-0100-Schwarz

Netto

Wertschutz



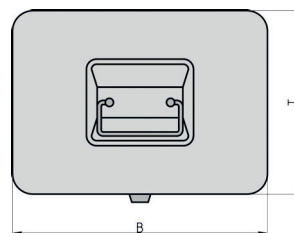
Zusatzschlüssel

Artikelnummer-CLEF

APS 02 - Geldkassette



- ♦ 2 Schlüssel
- ♦ Mit Hebelschloss
- ♦ Mit Münzfächern
- ♦ Integrierter Tragegriff



Ausführung			
Höhe (H)	Breite (B)	Tiefe (T)	Farbe
90	200	160	Rot
90	200	160	Blau
90	200	160	Schwarz

Bestell-Nr.
2100-0200-Rot
2100-0200-Blau
2100-0200-Schwarz

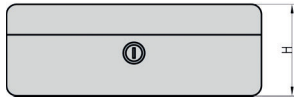
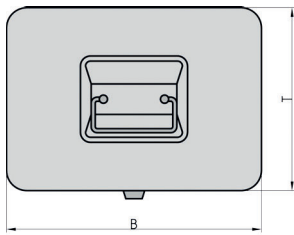
Netto



Zusatzschlüssel

Artikelnummer-CLEF

APS 03 - Geldkassette



- ◆ 2 Schlüssel
- ◆ Mit Hebelschloss
- ◆ Mit Münzfächern
- ◆ Integrierter Tragegriff



Ausführung			
Höhe (H)	Breite (B)	Tiefe (T)	Farbe
90	250	180	Rot
90	250	180	Blau
90	250	180	Schwarz

Bestell-Nr.
2100-0300-Rot
2100-0300-Blau
2100-0300-Schwarz

Wertschutz

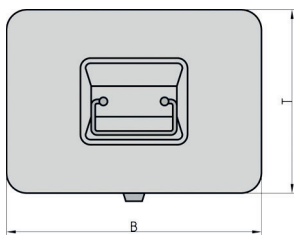


Zusatzschlüssel

Artikelnummer-CLEF	
--------------------	--

--	--

APS 04 - Geldkassette



- ◆ 2 Schlüssel
- ◆ Mit Hebelschloss
- ◆ Mit Münzfächern
- ◆ Integrierter Tragegriff



Ausführung			
Höhe (H)	Breite (B)	Tiefe (T)	Farbe
90	300	240	Rot
90	300	240	Blau
90	300	240	Schwarz

Bestell-Nr.
2100-0400-Rot
2100-0400-Blau
2100-0400-Schwarz



Zusatzschlüssel

Artikelnummer-CLEF	
--------------------	--

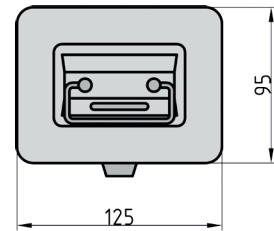
--	--



APS - Kinder-Spardosen



- ◆ 2 Schlüssel je Kassette
- ◆ Mit Hebelschloss
- ◆ Mit Münzfächern
- ◆ Integrierter Tragegriff
- ◆ 1 VE = 6 Stück farbig sortiert im Verkaufsdisplay



Ausführung			Bestell-Nr.	
Höhe	Breite	Tiefe		6 Stück, hellblau, gelb, grün, dunkelblau, grau, rot
60	125	95	2100-0000	

Wertschutz



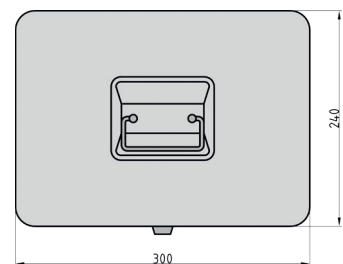
Zusatzschlüssel

2100-0000-CLEF

APS 01 - Euro-Geldkassette



- ◆ 2 Schlüssel
- ◆ Mit Hebelschloss
- ◆ Integrierter Tragegriff
- ◆ Mit Münz- und Geldscheinfächern
- ◆ Schwarz



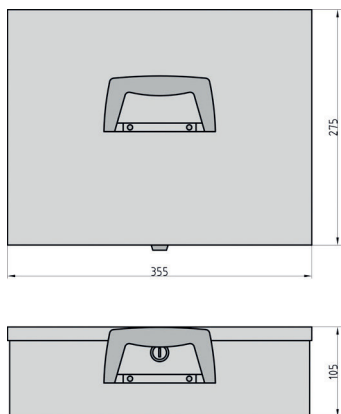
Ausführung			Bestell-Nr.	
Höhe	Breite	Tiefe		
90	300	240	2100-0800	



Zusatzschlüssel

2100-0800-CLEF

APS 02 - Euro-Geldkassette Exklusiv



- ♦ 2 Schlüssel
- ♦ Mit Hebelschloss
- ♦ Integrierter Tragegriff
- ♦ Mit Münz- und Geldscheinfächern
- ♦ Mit Schaumstoffeinlage
- ♦ Grau



Ausführung			Bestell-Nr.	
Höhe	Breite	Tiefe		
105	355	275	2100-0900	

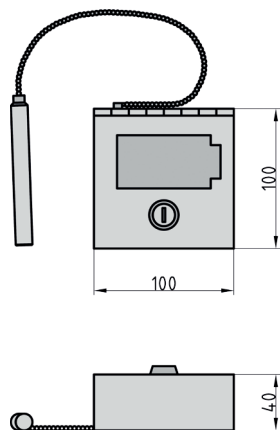


Zusatzschlüssel

2100-0900-CLEF	
----------------	--

Wertschutz

APS Notschlüsselkasten



- ♦ 2 Schlüssel
- ♦ Mit Hebelschloss
- ♦ Stahl rot



Ausführung				Bestell-Nr.	
Höhe	Breite	Tiefe	Glasbrecher	VS	GL
100	100	40	Ohne	2150-0000	2150-0002
100	100	40	Mit	2150-0003	-



Passende Ersatzscheibe

2150-0001	
-----------	--



Zusatzschlüssel

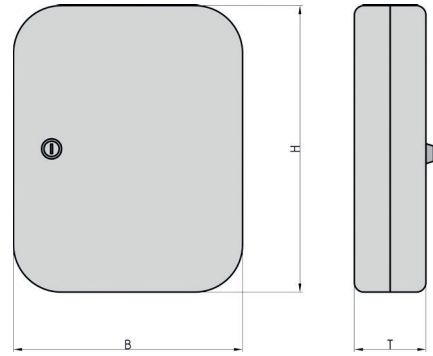
Artikelnummer-CLEF	
--------------------	--



APS Schlüsselkassette



- ◆ 2 Schlüssel
- ◆ Mit Hebelschloss
- ◆ Stahl grau



Ausführung				Bestell-Nr.	
Höhe (H)	Breite (B)	Tiefe (T)	Haken		
115	150	65	10	2170-0010	
250	180	75	20	2170-0020	
300	240	75	30	2170-0030	
300	240	75	45	2170-0045	

Wertschutz



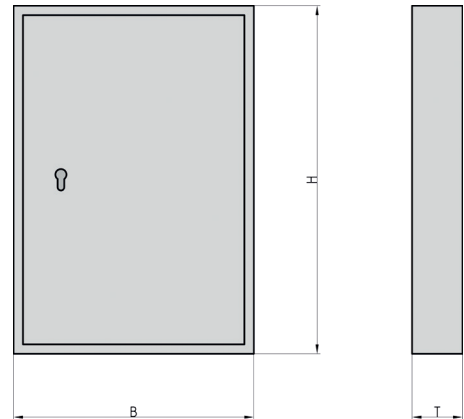
Zusatzschlüssel

Artikelnummer-CLEF

APS Profilzylinder Schlüsselschrank



- ◆ Vorgerichtet für Profil-Halbzylinder*
*(nicht im Lieferumfang enthalten)
- ◆ Stahl grau



Ausführung				Bestell-Nr.	
Höhe (H)	Breite (B)	Tiefe (T)	Haken		
300	240	80	35	2171-0045	
550	380	80	100	2171-0100	
550	380	140	150	2171-0150	
550	380	140	200	2171-0199	



Passendes Zubehör

APS Halbzylinder

M5020-0000

APS 01 - Schlüsselbox

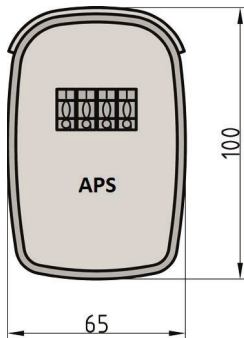


- ◆ Schlüsselsafe mit Tastenkombination
- ◆ Gehäuse aus Zinklegierung
- ◆ Abmessungen - Innen: H102 x B68 x T53 mm
- ◆ Einstellbare Kombination mit 12 Tasten
- ◆ Thermoplastische Abdeckung für besseren Schutz vor Witterungseinflüssen
- ◆ Schwarz/Grau
- ◆ Wandmontage möglich
- ◆ Lieferung inkl. Befestigungsmaterial



Ausführung			Bestell-Nr.	
Höhe	Breite	Tiefe		
131	95	60	5412EURD	

APS 02 - Schlüsselbox

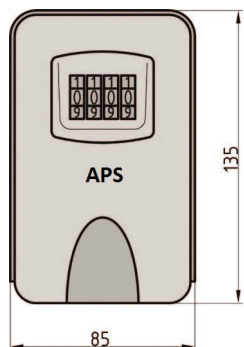


- ◆ 2-teiliger, gusseiserner Korpus
- ◆ 4-stellige Zahlenkombination
- ◆ Magnetischer Haken
- ◆ Wandmontage möglich



Ausführung			Bestell-Nr.	
Höhe	Breite	Tiefe		
100	65	35	2101-0001	

APS 03 - Schlüsselbox mit Wetterschutz



- ◆ 2-teiliger, gusseiserner Korpus
- ◆ 4-stellige Zahlenkombination
- ◆ Magnetischer Haken
- ◆ Wandmontage möglich
- ◆ Befestigungsmöglichkeit für bis zu 12 Schlüssel



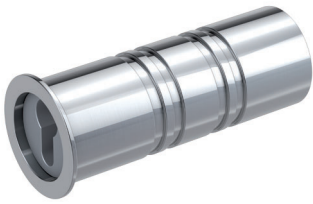
Ausführung			Bestell-Nr.	
Höhe	Breite	Tiefe		
135	85	40	2101-0003	

Wetterschutz

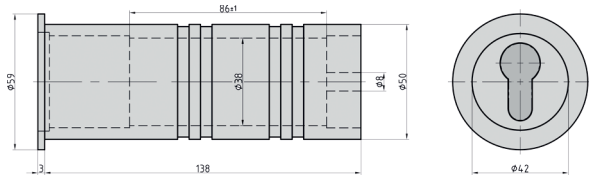


APS 01 - Rohrtresor

Edelstahl



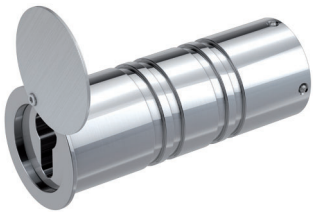
- ♦ Aluminium, Verschluss aus Edelstahl
- ♦ Vorgerichtet für Profil-Halbzylinder 10/30 mm*
*(nicht im Lieferumfang enthalten)



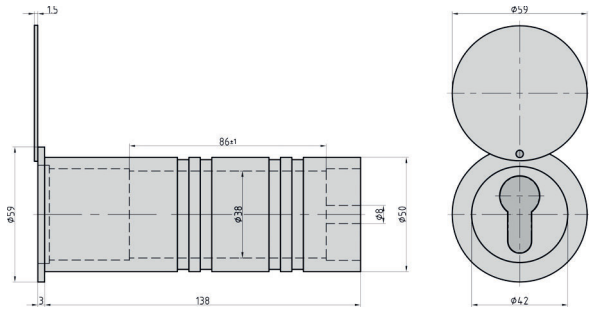
Ausführung		Bestell-Nr.
Länge	∅	
138	50	2140-0002

APS 02 - Rohrtresor

Edelstahl



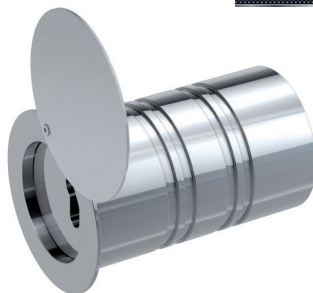
- ♦ Aluminium, Verschluss aus Edelstahl
- ♦ Mit Maueranker und Schutzklappe
- ♦ Vorgerichtet für Profil-Halbzylinder 10/30 mm*
*(nicht im Lieferumfang enthalten)



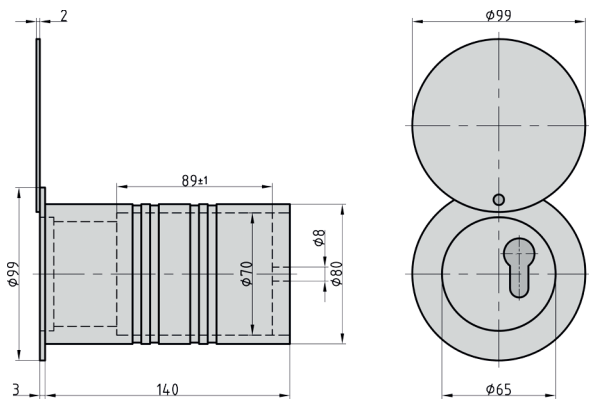
Ausführung		Bestell-Nr.
Länge	∅	
138	50	2140-0004

APS 03 - Rohrtresor

Edelstahl



- ♦ Aluminium, Verschluss aus Edelstahl
- ♦ Mit Schutzklappe
- ♦ Vorgerichtet für Profil-Halbzylinder 10/30 mm*
*(nicht im Lieferumfang enthalten)



Ausführung		Bestell-Nr.
Länge	∅	
140	80	2140-0005

APS 01 - Sicherheitskassette



- ◆ Feuerbeständige Sicherheitskassette
- ◆ UL/ETL-zertifiziert: 30 Min. lang brandbeständig bei einer Temperatur von 843° C
- ◆ Schützt im Brandfall Papiere, offizielle Dokumente sowie Datenträger (CDs, USB-Sticks....)
- ◆ Schlüssel/Schloß-System, inkl. 2 Schlüssel
- ◆ Integrierter Tragegriff
- ◆ Schwarz
- ◆ Abmessung - Innen: H89 x B305 x T191 mm
- ◆ Kann befestigt werden (Befestigungsmaterial ist nicht im Lieferumfang enthalten)



Ausführung		
Höhe	Breite	Tiefe
155	362	284

Bestell-Nr.
L1200

APS 02 - Sicherheitskassette



- ◆ Feuer- und wasserbeständige Sicherheitskassette
- ◆ UL/ETL-zertifiziert: 30 Min. lang brandbeständig bei einer Temperatur von 843°C
- ◆ Schützt im Brandfall Papiere, offizielle Dokumente sowie Datenträger (CDs, USB-Sticks....)
- ◆ ETL-zertifiziert gegen Überschwemmungen
- ◆ Garantiert den Schutz von Dokumenten und anderer Wertsachen gegen Wasserschäden
- ◆ Schlüssel/Schloß-System, inkl. 2 Schlüssel
- ◆ Integrierter Tragegriff
- ◆ Anthrazitgrau/Schwarz
- ◆ Abmessung - Innen: H112 x B325 x T216 mm
- ◆ Passend für A4-Dokumente
- ◆ Kann befestigt werden (Befestigungsmaterial ist nicht im Lieferumfang enthalten)



Ausführung		
Höhe	Breite	Tiefe
168	391	363

Bestell-Nr.
LCHW20101

APS 03 - Sicherheitskassette



- ◆ Feuer- und wasserbeständige Sicherheitskassette
- ◆ UL/ETL-zertifiziert: 60 Min. lang brandbeständig bei einer Temperatur von 927°C
- ◆ Schützt im Brandfall Papiere, offizielle Dokumente sowie Datenträger (CDs, USB-Sticks....)
- ◆ ETL-zertifiziert gegen Überschwemmungen.
- ◆ Garantiert den Schutz von Dokumenten und anderer Wertsachen gegen Wasserschäden.
- ◆ Schlüssel/Schloß-System, inkl. 2 Schlüssel
- ◆ Anthrazitgrau/Schwarz
- ◆ Abmessung - Innen: H136 x B321 x T232 mm
- ◆ Passend für A4-Dokumente
- ◆ Kann befestigt werden (Befestigungsmaterial ist nicht im Lieferumfang enthalten)



Ausführung		
Höhe	Breite	Tiefe
193	419	375

Bestell-Nr.
LCFW30100

Wertschutz



APS 04 - Sicherheitskassette



- ◆ Feuer- und wasserbeständige Sicherheitskassette
- ◆ UL/ETL-zertifiziert: 30 Min. lang brandbeständig bei einer Temperatur von 843°C
- ◆ Schützt im Brandfall Papiere, offizielle Dokumente sowie Datenträger (CDs, USB-Sticks...)
- ◆ ETL-zertifiziert gegen Überschwemmungen. Garantiert den Schutz von Dokumenten und anderer Wertsachen gegen Wasserschäden
- ◆ Schlüssel/Schloß-System, inkl. 2 Schlüssel
- ◆ Integrierter Tragegriff
- ◆ Anthrazitgrau/Schwarz
- ◆ Abmessungen - Innen: H295 x B305 x T206 mm
- ◆ LED-Innenbeleuchtung
- ◆ Kann befestigt werden (Befestigungsmaterial ist nicht im Lieferumfang enthalten)



Ausführung			Bestell-Nr.
Höhe	Breite	Tiefe	
359	421	351	LFHW40102

APS 01 - Digital Sicherheitskassette

Wertschutz



- ◆ Feuer- und wasserbeständige Sicherheitskassette
- ◆ UL/ETL-zertifiziert: 60 Min. lang brandbeständig bei einer Temperatur von 927°C
- ◆ Schützt im Brandfall Papiere, offizielle Dokumente sowie Datenträger (CDs, USB-Sticks...)
- ◆ ETL-zertifiziert gegen Überschwemmungen. Garantiert den Schutz von Dokumenten und anderer Wertsachen gegen Wasserschäden
- ◆ Einstellbare 4- bis 6-stellige digitale Zahlenkombination (1 einstellbare Kombination + 1 nicht programmierbare Masterkombination)
- ◆ Anthrazitgrau/Schwarz
- ◆ Abmessung - Innen: H136 x B321 x T232 mm
- ◆ Passend für A4-Dokumente
- ◆ Kann befestigt werden (Befestigungsmaterial ist nicht im Lieferumfang enthalten)



Ausführung			Bestell-Nr.
Höhe	Breite	Tiefe	
193	419	375	CHW30300EURHRO

APS 02 - Digital Sicherheitskassette



- ◆ Feuerbeständige Kassette, UL/ETL-zertifiziert: 30 Min. lang brandbeständig bei einer Temperatur von 843°C
- ◆ Schützt im Brandfall Papiere, offizielle Dokumente sowie Datenträger (CDs, USB-Sticks...)
- ◆ Einstellbare 4- bis 6-stellige digitale Zahlenkombination (1 einstellbare Kombination + 1 nicht programmierbare Masterkombination)
- ◆ Integrierter Tragegriff
- ◆ Anthrazitgrau/Schwarz
- ◆ Abmessungen - Innen: H295 x B305 x T206 mm
- ◆ LED-Innenbeleuchtung
- ◆ Kann befestigt werden (Befestigungsmaterial ist nicht im Lieferumfang enthalten)



Ausführung			Bestell-Nr.
Höhe	Breite	Tiefe	
359	421	351	FHW40300EURHRO

APS Mini-Kompakttresor mit Kombinationsschloss und Kabel



- ◆ Gehäuse aus widerstandsfähigem ABS
- ◆ Kabel aus Stahl mit Vinylschlauch-Ummantelung, um Minisafe an einem Fixpunkt zu befestigen (Länge: 500 mm, Durchmesser: 5 mm)
- ◆ Öffnung für Kabel von Kopfhörer oder Ladegerät
- ◆ Abmessungen - Innen: H35 x B215 x T89 mm
- ◆ Einstellbare 4-stellige Zahlenkombination
- ◆ Dunkelgrau/Metall

Ausführung			
Höhe	Breite	Tiefe	Farbe
60	240	129	Dunkelgrau/Metall
60	240	129	Weiß/Metall

Bestell-Nr.
5900EURD
5900EURDWH

APS Kompakttresor mit Kombinationsschloss und Kabel

Wertschutz



- ◆ Stahlkabel zur Fixierung der Kassette an einem festen Punkt
- ◆ Elektronische Kombination mit automatischer Blockade nach 3 falschen Eingaben für 20 Sekunden
- ◆ Programmierbare elektronische Kombination mit Notschlüssel: 2 programmierbare Codes, inkl. 2 Schlüsseln
- ◆ Innenraum mit Schaumstoff ausgekleidet
- ◆ Stahlkonstruktion
- ◆ Schwarz und graumetallic
- ◆ Abmessungen - Innen: H48 x B249 x T180 mm
- ◆ Kabel: 880 x ø 4 mm

Ausführung		
Höhe	Breite	Tiefe
74	254	201

Bestell-Nr.
P008EML

APS Kompakttresor mit Kabel



- ◆ Unsichtbare Scharniere für optimalen Widerstand und besseren Schutz gegen Aufhebelversuche
- ◆ Stahlkabel zur Fixierung des Tresors an einem festen Punkt
- ◆ Schlüssel/Schloss-System, inkl. 2 Schlüsseln
- ◆ Innenraum mit Schaumstoff ausgekleidet
- ◆ Massivstahlkonstruktion
- ◆ Schwarz
- ◆ Abmessungen - Innen: H75 x B248 x T186 mm
- ◆ Kabel: 750 x ø 6 mm

Ausführung		
Höhe	Breite	Tiefe
83	288	255

Bestell-Nr.
PP1KML



APS Basis Mechanik-Möbel-Tresor



- *Grundlegender Einbruchschutz*
- *Zur Befestigung am Boden und an der Wand vorgebohrt*

Ausführung			
Höhe (H)	Breite (B)	Tiefe (T)	Gewicht
170	230	170	2,4
200	310	200	3,8
250	350	250	5,6

Bestell-Nr.
2125-0001
2125-0002
2125-0003

Wertschutz

APS Basis Elektronik-Möbel-Tresor



- *Grundlegender Einbruchschutz*
- *Zur Befestigung am Boden und an der Wand vorgebohrt*

Ausführung			
Höhe (H)	Breite (B)	Tiefe (T)	Gewicht
200	310	200	5,7
250	350	250	8
300	380	300	10
400	400	350	16
500	355	325	16
650	400	350	23
200	440	375	10

Bestell-Nr.
2115-0003
2115-0004
2115-0005
2115-0006
2115-0007
2115-0008
2115-0009

APS Start Tresor



- Feuerschutz nach DIN 4102
- Sicherheitsstufe B nach VDMA 24992 (05/95)
- Sicherheitsstufe S2 Zertifikats-Nr TT-41 / 2008
- Mit Tresorschloss
- Zur Befestigung am Boden und an der Wand vorgebohrt

Ausführung				Bestell-Nr.	
Höhe (H)	Breite (B)	Tiefe (T)	Gewicht		
250	350	220	20	2115-0027	
330	450	380	39	2115-0028	
450	450	380	48	2115-0029	
600	450	380	61	2115-0030	
700	500	450	81	2115-0031	
810	450	380	79	2115-0032	
900	570	490	110	2115-0033	

Wertschutz

APS Start Elektronik-Tresor

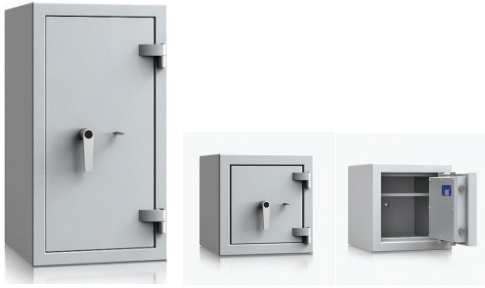


- Feuerschutz nach DIN 4102
- Sicherheitsstufe B nach VDMA 24992 (05/95)
- Sicherheitsstufe S2 Zertifikats-Nr TT-41 / 2008
- Mit Elektronenschloss
- Zur Befestigung am Boden und an der Wand vorgebohrt

Ausführung				Bestell-Nr.	
Höhe (H)	Breite (B)	Tiefe (T)	Gewicht		
250	350	220	18	2115-0020	
330	450	380	39	2115-0021	
450	450	380	48	2115-0022	
600	450	380	61	2115-0023	
700	500	450	81	2115-0024	
810	450	380	79	2115-0025	
900	570	490	110	2115-0026	



APS Expert Tresor Sicherheitsstufe D - I

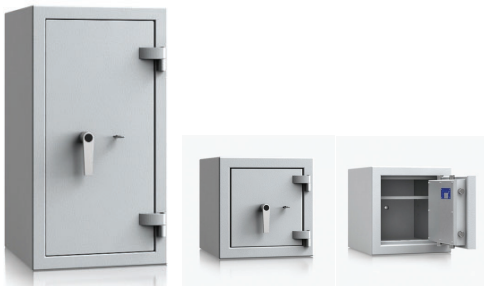


- Feuerschutz nach DIN 4102
- ECB-S Sicherheitsstufe I nach EN 1143-1
- Mit Tresorschloss
- Zur Befestigung am Boden und an der Wand vorgebohrt
- Gewerbliche Versicherungssumme: 20 000 €
- Private Versicherungssumme: 65 000 €

Ausführung				Bestell-Nr.	
Höhe (H)	Breite (B)	Tiefe (T)	Gewicht		
350	390	265	41	2115-0034	
430	420	445	61	2115-0035	
600	420	445	76	2115-0036	
780	420	445	91	2115-0037	
950	420	445	107	2115-0038	
1130	570	485	153	2115-0039	
1480	570	485	189	2115-0040	
1830	570	485	225	2115-0041	
1130	1245	485	268	2115-0042	
1300	1245	485	296	2115-0043	
1830	1245	600	415	2115-0044	
M-Locks Elektronikschloss				2115-0045	

Wertschutz

APS Expert Tresor Sicherheitsstufe D - II



- Feuerschutz nach DIN 4102
- ECB-S Sicherheitsstufe II nach EN 1143-1
- Mit Tresorschloss
- Zur Befestigung am Boden und an der Wand vorgebohrt
- Gewerbliche Versicherungssumme: 40 000 €
- Private Versicherungssumme: 100 000 €

Ausführung				Bestell-Nr.	
Höhe (H)	Breite (B)	Tiefe (T)	Gewicht		
305	410	370	70	2115-0046	
450	440	485	110	2115-0047	
620	440	485	139	2115-0048	
800	440	485	168	2115-0049	
970	440	485	196	2115-0050	
1150	590	525	280	2115-0051	
1500	590	525	350	2115-0052	
1850	590	525	420	2115-0053	
1150	1265	525	490	2115-0054	
1320	1265	525	550	2115-0055	
1850	1265	640	790	2115-0056	
M-Locks Elektronikschloss				2115-0057	

APS Expert Tresor Sicherheitsstufe D - III



- Feuerschutz nach DIN 4102
- ECB-S Sicherheitsstufe III nach EN 1143-1
- Mit Tresorschloss
- Zur Befestigung am Boden und an der Wand vorgebohrt
- Gewerbliche Versicherungssumme: 100 000 €
- Private Versicherungssumme: 200 000 €

Ausführung				Bestell-Nr.	
Höhe (H)	Breite (B)	Tiefe (T)	Gewicht		
370	410	305	112	2115-0095	
450	440	485	185	2115-0096	
620	440	485	235	2115-0097	
800	440	485	288	2115-0098	
970	440	485	338	2115-0099	
1150	590	525	492	2115-0100	
1500	590	525	617	2115-0101	
1740	590	525	703	2115-0102	
1850	590	525	742	2115-0103	
M-Locks Elektronikschloss				2115-0104	

Wertschutz

APS Einwurftresor



- Mauereinwurfresor für Umschläge und Schlüssel
- Einwurframpe 195 x 50 mm, in der Länge anpassbar von 240 bis 330 mm
- Einwurflappe abschließbar
- Vorgebohrt für Wand- und Bodenmontage
- Farbe Grau RAL 7035

Ausführung				Bestell-Nr.	
Höhe (H)	Breite (B)	Tiefe (T)	Gewicht		
610	450	380	55	2125-0105	
810	450	380	72	2125-0106	
M-Locks Elektronikschloss				2125-0107	



APS Deposit Tresor



- Deposit Tresor zum Aufbewahren von Tageseinnahmen
- Einwurfschlitz 66 x 167 (2125-0108)
- Einwurfschlitz 66 x 460 (2125-0109)
- Einwurfschublade abschließbar
- Vorgebohrt für Wand- und Bodenmontage
- Farbe Grau RAL 7035

Ausführung			
Höhe (H)	Breite (B)	Tiefe (T)	Gewicht
610	450	380	25
810	450	380	45
M-Locks Elektronikschloss			

Bestell-Nr.
2125-0108
2125-0109
2125-0110

APS Deposit Tresor PRO

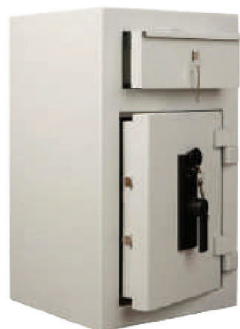


- Deposit Tresor zum Aufbewahren von Tageseinnahmen
- Einwurfschublade 100 x 215 x 165
- Einwurfschublade abschließbar
- Vorgebohrt für Wand- und Bodenmontage
- Farbe Grau RAL 7035

Ausführung			
Höhe (H)	Breite (B)	Tiefe (T)	Gewicht
610	450	450	58
810	450	380	78
M-Locks Elektronikschloss			

Bestell-Nr.
2125-0111
2125-0112
2125-0113

APS Deposit Tresor Expert



- Deposit Tresor zum Aufbewahren von Tageseinnahmen
- Sicherheitsstufe 0 nach EN 1143-2
- Einwurfschublade 128 x 208 x 70
- Einwurfschublade abschließbar
- Vorgebohrt für Wand- und Bodenmontage
- Farbe Grau RAL 7035

Ausführung			
Höhe (H)	Breite (B)	Tiefe (T)	Gewicht
650	480	460	118
990	600	460	173
M-Locks Elektronikschloss			

Bestell-Nr.
2125-0114
2125-0115
2125-0116

APS Schlüsseltresor



- Zum Aufbewahren von Schlüsseln
- 2125-0117 : 24 Haken
- 2125-0118 : 40 Haken
- 2125-0119 : 80 Haken
- 2125-0120 : 120 Haken
- Mit programmierbarem Elektronischschloss
- Vorgebohrt zur Wandmontage
- Farbe: Weiß RAL 9003

Ausführung				Bestell-Nr.	
Höhe (H)	Breite (B)	Tiefe (T)	Gewicht		
200	300	100	4	2125-0117	
360	300	100	7	2125-0118	
450	300	120	10	2125-0119	
650	420	120	16	2125-0120	

Wertschutz

APS Schlüsseltresor Expert



- Zum Aufbewahren von Schlüsseln
- 2125-0121 : 40 Haken
- 2125-0122 : 80 Haken
- 2125-0123 : 120 Haken
- 2125-0124 : 220 Haken
- 2125-0125 : 200 Haken
- 2125-0126 : 560 Haken
- Sicherheitsstufe 2 nach EN14 450
- Feuerschutz nach DIN 4102
- Vorgebohrt zur Wandmontage
- Farbe: Grau RAL 7035

Ausführung				Bestell-Nr.	
Höhe (H)	Breite (B)	Tiefe (T)	Gewicht		
450	450	200	38	2115-0121	
610	450	200	47	2115-0122	
700	500	200	57	2115-0123	
1100	500	200	92	2115-0124	
700	500	450	102	2115-0125	
1100	650	500	195	2115-0126	
M-Locks Elektronischschloss				2115-0127	



APS Waffentresor BASIC



- Zum Unterbringen von Waffen und Munition
- Mit abschließbarem Munitionsfach
- Vorgebohrt zur Wand- und Bodenmontage
- Farbe: schwarz

Wertschutz

Ausführung				Bestell-Nr.	
Höhe	Breite	Tiefe	Gewicht		
1500	250	250	36	2115-0091	
1500	520	360	50	2115-0092	

APS Waffentresor PRO



- Zum Unterbringen von Waffen und Munition
- Mit abschließbarem Munitionsfach
- Vorgebohrt zur Wand- und Bodenmontage
- Farbe: Grau RAL 7035
- Widerstandstufe 1 nach EN 14 450
- Für 3, 5 und 7 Waffen

Ausführung				Bestell-Nr.	
Höhe (H)	Breite (B)	Tiefe (T)	Gewicht		
1450	230	320	55	2125-0088	
1450	250	320	59	2125-0089	
1450	320	320	67	2125-0090	
M-Locks Elektronikschloss				2115-0104	

APS Waffentresor EXPERT



- Zum Unterbringen von Waffen und Munition
- Mit 3 Etagen, in der Höhe verstellbar
- Vorgebohrt zur Wand- und Bodenmontage
- Farbe: Grau RAL 7035
- Widerstandstufe 1 nach EN 14 450

Ausführung				Bestell-Nr.	
Höhe (H)	Breite (B)	Tiefe (T)	Gewicht		
1500	500	360	100	2115-0086	Wertschutz
1500	800	510	125	2115-0087	
M-Locks Elektronikschloss				2125-0110	

APS Waffentresor Widerstandsgrad 0



- Entspricht den deutschen Waffengesetzen
- Widerstandsgrad 0 zertifiziert nach EN 1143-1 (ECBS)
- Für die gemeinsame Aufbewahrung von vier Langwaffen und Munition ohne Höchstmengenbegrenzung
- Mit Doppelbart-Hochsicherheitsschloss
- Mit höhenverstellbarem Fachboden im oberen Bereich

Ausführung				Bestell-Nr.	
Höhe (H)	Breite (B)	Tiefe (T)	Gewicht		
1320	375	310	117	2115-0093	
1396	420	398	136	2115-0094	
M-Locks Elektronikschloss				2125-0110	



APS Archiv Tresor Sicherheitsstufe A



- Feuerschutz nach DIN 4102
- Sicherheitsstufe A nach VDMA 24992 (05/95)
- Mit Tresorschloss
- Grau RAL 7035

Ausführung				Bestell-Nr.	
Höhe (H)	Breite (B)	Tiefe (T)	Gewicht		
740	540	550	52	2115-0079	
1200	670	550	100	2115-0080	
1570	670	550	120	2115-0081	
1950	670	550	145	2115-0082	
1950	950	550	175	2115-0083	
1350	950	550	130	2115-0084	
1950	1260	550	205	2115-0085	

Wertschutz

APS Archiv Tresor Sicherheitsstufe B



- Feuerschutz LFS30 nach EN 15659
- Sicherheitsstufe B nach EN 1143-1
- Mit Tresorschloss
- Grau RAL 7035
- Tiefe für Ordner

Ausführung				Bestell-Nr.	
Höhe (H)	Breite (B)	Tiefe (T)	Gewicht		
1870	950	510	234	2115-0074	
1175	705	527	172	2115-0075	
1875	705	527	253	2115-0076	
1875	955	527	315	2115-0077	
1875	1305	527	400	2115-0078	

APS Tresorraumtür Sicherheitsstufe D - I



- Feuerschutz
- ECB-S Sicherheitsstufe I nach EN 1143-1
- Mit Tresorschloss
- Gewerbliche Versicherungssumme: 20 000 €
- Private Versicherungssumme: 65 000 €
- Grau RAL 7035
- Modell 2115-0061 mit doppelter Tür

Ausführung			
Höhe (H)	Breite (B)	Tiefe (T)	Gewicht
1700	900	240	140
1800	900	240	146
2000	1000	240	172
2000	1200	240	220

Bestell-Nr.
2115-0058
2115-0059
2115-0060
2115-0061

Wertschutz

APS Hochsicherheits-Tresorraumtür Sicherheitsstufe II bis XIII



- Feuerschutz nach DIN 4102
- ECB-S Sicherheitsstufe II bis XIII nach EN 1143-1
- Mit Tresorschloss
- Tür öffnet um 180 °
- Gewerbliche Versicherungssumme: 40 000 €
- Private Versicherungssumme: 100 000 €

Ausführung			
Höhe (H)	Breite (B)	Tiefe (T)	Gewicht
1960	910	160	792
1960	910	160	823
1960	910	160	826
1960	910	160	880
1960	910	160	900
1960	910	225	1312
1960	910	225	1400
1960	910	225	1410
1960	910	450	2500
1960	910	450	3200
1960	910	450	3300
1960	910	300	4260

Sicherheitsstufe	Bestell-Nr.
Stufe II	2115-0062
Stufe III	2115-0063
Stufe IV	2115-0064
Stufe V	2115-0065
Stufe VI	2115-0066
Stufe VII	2115-0067
Stufe VIII	2115-0068
Stufe IX	2115-0069
Stufe X	2115-0070
Stufe XI	2115-0071
Stufe XII	2115-0072
Stufe XIII	2115-0073



APS Basis Elektronik Lap-Top Tresor



- Grundlegender Einbruchschutz
- Zur Befestigung am Boden und an der Wand vorgebohrt
- 13 kg

Ausführung			Bestell-Nr.
Höhe	Breite	Tiefe	
260	500	400	2115-0010

APS Lap-Top Tresorturm



- 10 separate Unterteilungen
- Modell 2115-0012 mit Steckdose in jeder Unterteilung
- Jede Unterteilung besitzt ein Zylinderschloss
- Namensschild auf jeder Unterteilung
- Für Lap-Tops bis 17"
- Möglichkeit, mehrere Tresortürme mit einander zu verbinden

Ausführung				Bestell-Nr.
Höhe	Breite	Tiefe	Gewicht	
1800	400	500	70	2115-0011
1800	400	500	70	2115-0012

APS Lap-Top Tresorwagen



- 10/20 separate Unterteilungen
- Mit Steckdose in jeder Unterteilung
- Haupttür mit Zylinderschloss
- Für Lap-Tops bis 17"
- Mit Rollen
- Korpus RAL 7035 / Türen RAL 9005

Ausführung				Bestell-Nr.
Höhe	Breite	Tiefe	Gewicht	
1250	530	500	69	2115-0013
1800	920	500	78	2115-0014

APS Tablet Tresorwagen



- Aufbewahrung von 32 Tablets
- Mit USB-Stromversorgung
- Zylinderschloss auf der Haupttür
- 1 Etage inklusive
- Auf Rollen
- Farbe RAL 7035
- 60 kg

Ausführung			Bestell-Nr.
Höhe	Breite	Tiefe	
1050	730	440	2115-0015

APS Lap-Top Tresor



- Hoher Einbruchschutz
- Zum Verstauen von Lap-Tops bis 15"
- Mit Stromversorgung
- Inklusive Ventilatoren und Lüftungsöffnungen
- Farbe RAL 7016

Ausführung				Bestell-Nr.
Höhe (H)	Breite (B)	Tiefe (T)	Gewicht	
1200	930	520	130	2115-0016
1570	930	520	190	2115-0017
1950	930	520	230	2115-0018
1950	1200	520	300	2115-0019

APS Server Tresor



- Aufbewahrung von einem Server
- Kabelöffnungen
- Mit Lüftungsöffnungen
- Vorgerüstet für die Bodenfixation
- Farbe RAL 7035
- 60 kg

Ausführung			Bestell-Nr.
Höhe	Breite	Tiefe	
695	335	620	2115-0020



APS - 01 Datentresor



- ♦ Feuer- und wasserbeständiger Sicherheitstresor
- ♦ UL/ETL-zertifiziert: 60 Min. lang brandbeständig bei einer Temperatur von 927°C. Schützt im Brandfall Papiere, Dokumente sowie Datenträger (CDs, USB-Sticks...)
- ♦ ETL-zertifiziert bezüglich Eintauchen in Wasserhöhe von 12 cm während 24 Stunden. Garantiert den Schutz von Dokumenten und anderen Wertsachen gegen Wasserschäden
- ♦ 3 bewegliche Stahlriegel mit 2,5 cm Durchmesser und einbruchsicheres Scharnier für optimalen Schutz gegen Einbruchsversuche
- ♦ Elektrokombination, mit hintergrundbeleuchteter Tastatur programmierbar: 2 frei programmierbare Codes + 1 Standardcode (nicht veränderbar)
- ♦ Innenbeleuchtung, beliebig einsetzbare Ablage und Tür mit Stauraum (Haken für Schlüssel, Fächer)
- ♦ Verankerungsbausatz inklusive Stahlkonstruktion mit patentiertem Schutz gegen Feuer und Wasser
- ♦ Schwarz
- ♦ Abmessungen - Innen: H244 x B319 x T292 mm
- ♦ Dicke der Tür: 91,4 mm
- ♦ Dicke des Korpus: 40,6 mm



- ♦ **Ausgewiesene Preise**
zzgl. **Transportservice-Pauschale 30,00 €/Tresor**

Ausführung			Bestell-Nr.	
Höhe	Breite	Tiefe		
348	415	491	LFW082FTC	

Wertschutz

APS - 02 Datentresor



- ♦ Feuer- und wasserbeständiger Sicherheitstresor
- ♦ UL/ETL-zertifiziert: 60 Min. lang brandbeständig bei einer Temperatur von 927°C. Schützt im Brandfall Papiere, Dokumente sowie Datenträger (CDs, USB-Sticks...)
- ♦ ETL-zertifiziert bezüglich Eintauchen in Wasserhöhe von 20 cm während 24 Stunden. Garantiert den Schutz von Dokumenten und anderen Wertsachen gegen Wasserschäden
- ♦ 4 bewegliche Stahlriegel mit 2,5 cm Durchmesser und einbruchsicheres Scharnier für den optimalen Schutz gegen Einbruchsversuche
- ♦ Elektrokombination, mit hintergrundbeleuchteter Tastatur programmierbar: 2 frei programmierbare Codes + 1 Standardcode (nicht veränderbar)
- ♦ Innenbeleuchtung, beliebig einsetzbare Ablage und Tür mit Stauraum (Haken für Schlüssel, Fächer)
- ♦ Verankerungsbausatz inklusive
- ♦ Stahlkonstruktion mit patentiertem Schutz gegen Feuer und Wasser
- ♦ Schwarz
- ♦ Abmessungen - Innen: H349 x B319 x T302 mm
- ♦ Dicke der Tür: 91,4 mm
- ♦ Dicke des Korpus: 40,6 mm



- ♦ **Ausgewiesene Preise**
zzgl. **Transportservice-Pauschale 30,00 €/Tresor**

Ausführung			Bestell-Nr.	
Höhe	Breite	Tiefe		
453	415	491	LFW123FTC	

APS - 03 Datentresor



- ♦ Feuer- und wasserbeständiger Sicherheitstresor
- ♦ UL/ETL-zertifiziert: 60 Min. lang brandbeständig bei einer Temperatur von 927°C. Schützt im Brandfall Papiere, Dokumente sowie Datenträger (CDs, USB-Sticks...)
- ♦ ETL-zertifiziert bezüglich Eintauchen in Wasserhöhe von 20 cm während 24 Stunden. Garantiert den Schutz von Dokumenten und anderen Wertsachen gegen Wasserschäden.
- ♦ 6 bewegliche Stahlriegel mit 2,5 cm Durchmesser und einbruchsicheres Scharnier für den optimalen Schutz gegen Einbruchsversuche
- ♦ Elektrokombination, mit hintergrundbeleuchteter Tastatur programmierbar: 2 frei programmierbare Codes + 1 Standardcode (nicht veränderbar)
- ♦ Innenbeleuchtung, regulierbares Schließfach und eine beliebig einsetzbare tiefe Schublade, Tür mit Stauraum (Haken für Schlüssel, Fächer)
- ♦ Verankerungsbausatz inklusive Stahlkonstruktion mit patentiertem Schutz gegen Feuer und Wasser
- ♦ Schwarz und anthrazitgrau
- ♦ Abmessungen - Innen: H498 x B376 x T302 mm
- ♦ Dicke der Tür: 91,4 mm
- ♦ Dicke des Korpus: 40,6 mm



- ♦ **Ausgewiesene Preise**
zzgl. **Transportservice-Pauschale 30,00 €/Tresor**

Ausführung			Bestell-Nr.
Höhe	Breite	Tiefe	
605	472	490	LFW205FYC

Wertschutz

APS - 04 Datentresor



- ♦ Feuer- und wasserbeständiger Sicherheitstresor mit Alarm
- ♦ UL/ETL-zertifiziert: 60 Min. lang brandbeständig bei einer Temperatur von 927°C. Schützt im Brandfall Papiere, Dokumente sowie Datenträger (CDs, USB-Sticks...)
- ♦ ETL-zertifiziert bezüglich Eintauchen in Wasserhöhe von 20 cm während 24 Stunden. Garantiert den Schutz von Dokumenten und anderen Wertsachen gegen Wasserschäden
- ♦ 6 bewegliche Stahlriegel mit 2,5cm Durchmesser und einbruchsicheres Scharnier für den optimalen Schutz gegen Einbruchsversuche
- ♦ Hochintensiver Alarm zur Vermeidung von Raub- oder Einbruchsversuchen am Tresor
- ♦ Elektrokombination, mit beleuchteter Touch-Tastatur programmierbar: 2 frei programmierbare Codes + 1 Standardcode (nicht veränderbar)
- ♦ Innenbeleuchtung, regulierbares Schließfach und beliebig einsetzbare tiefe Schublade, Tür mit Stauraum (Haken für Schlüssel, Fächer)
- ♦ Verankerungsbausatz inklusive
- ♦ Stahlkonstruktion mit patentiertem Schutz gegen Feuer und Wasser
- ♦ Schwarz und anthrazitgrau
- ♦ Abmessungen - Innen: H498 x B376 x T302 mm
- ♦ Dicke der Tür: 91,4 mm
- ♦ Dicke des Korpus: 40,6 mm
- ♦ Betrieb mit 4 Alkalibatterien Typ LR03 1,5V AA (nicht inklusive)



- ♦ **Ausgewiesene Preise**
zzgl. **Transportservice-Pauschale 30,00 €/Tresor**

Ausführung			Bestell-Nr.
Höhe	Breite	Tiefe	
605	472	490	LFW205TWC

