



# SCHWINGUNGEN

DIE GRUNDLAGE  
UNSERES LEBENS

VON DEN  
BEDEUTENDSTEN  
HEIL- UND  
KRAFTPLÄTZEN  
DIESER ERDE.



DIESE POSITIVEN SCHWINGUNGEN SIND  
MIT SPEZIELLER TECHNIK IN GEONADO-PRODUKTE INTEGRIERT.



Einige Beispiele von besonderen Orten,  
deren Schwingungen analysiert wurden.

Markierungen  
sind nicht  
maßstabsgetreu

## Es gibt Orte auf dieser Welt, die sich durch ihre besondere Kraft hervorheben.

Das ist auch der Grund, warum sie bereits  
ab der Frühzeit von Einheimischen und  
Pilgern zum Kraftschöpfen, zur Regeneration  
und Erholung aufgesucht wurden.



Hier: Herr Wiebecke bei einer seiner  
Forschungsreisen

Als Visionär und Entwickler sind  
Herr Wiebecke (Gründer von Geo-  
nado) die besonderen Kräfte dieser  
Plätze seit Jahrzehnten bekannt.



Mit einem Team von Wissenschaft-  
lern und Persönlichkeiten hat Herr  
Wiebecke viele dieser weltbekann-  
ten Plätze vor Ort untersucht.

Die Schwingungen dieser besonderen Plätze sollen unterstützend helfen bei:\*



Kraft- und Energielosigkeit



Schlafproblemen



Konzentrationschwäche



Genesungsprozessen



Unruhe und Stress



Rheuma- und Muskelbeschwerden



Problemen mit den inneren Organen



Augenleiden



Hautproblemen



Kopfschmerzen

u.v.m.

\*It Erzählungen, Erfahrungsberichten und diverser Literatur

# AUSZUG EINIGER KRAFTPLÄTZE UND QUELLEN, DEREN SCHWINGUNGEN IN DEN GEONADO- PRODUKTEN STECKEN:

## Inhalt

**6-39** BEDEUTENDE KRAFTPLÄTZE UND QUELLEN DIESER ERDE

**40-41** KOMMENTARE VON  
DR. RÜDIGER DAHLKE & ADOLF WIEBECKE

**42-43** SCHWINGUNGEN & STÖRZONEN

**44-45** FUNKTION & LÖSUNGEN



# Jordanien

**PETRA,**  
 einzigartiges  
 Kulturdenkmal  
 und UNESCO-  
 Welterbe

Jordanien ist reich an imposanten auf den Menschen positiv und gesundheitsfördernd wirkenden Plätzen, die schon seit hunderten von Jahren aus aller Welt besucht werden.

Die Forschungsreise von Herrn Wiebecke erfolgte unter anderem in Begleitung des Königlichen Schamanen von Jordanien, des Österreichischen Konsuls von Jordanien, des Präsidenten des DVKT (Deutscher Verein der Krankenhaustechniker) und des damaligen wissenschaftlichen Beraters des Wiener Krankenhausverbands.

Viele dieser Plätze sind für die Allgemeinheit nicht zugänglich, wurden jedoch vom Königshaus von Jordanien bewilligt. So wurde es möglich, diese wertvollen Substanzen zu beschaffen und in den Geonado Produkten einzusetzen.

Unter anderem wurden folgende Kraftplätze analysiert und deren Schwingungen entnommen:

---

PETRA, OPFERPLATZ HIGH POINT

---

KLEIN PETRA

---

HÖHLE VON LOT

---

KIRCHENAPSIS VOR DER HÖHLE VON LOT

---

ST. GEORGSKIRCHE IN AL-SALT

---

NEOLITHISCHER KULTPLATZ IN DER NÄHE DES AMMARIN BEDOUIN CAMPS

---

WASSERFALL MA'IN

---

**PETRA HIGH POINT,**

Entnahme und Analyse von Gesteinen und Kristallen sowie Messungen von Kraftplätzen und Wirkungen auf den Menschen.



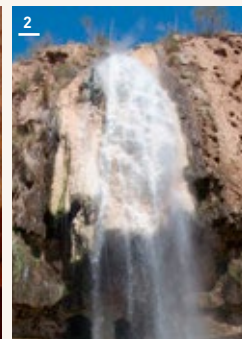
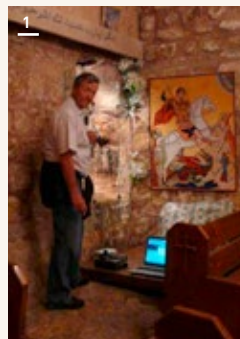
Herr Wiebecke mit dem Königlichen Schamanen von Jordanien und dem Oberhaupt von Klein-Petra bei der Entnahme von Substanzen.

**HÖHLE VON LOT**

berühmte Pilgerstätte und Kraftplatz in Jordanien



**ST. GEORGSKIRCHE IN AL-SALT** hier entspringt ein ganz besonderes Heilwasser

**1**

**ST. GEORGS-  
KIRCHE  
IN AL-SALT**  
wissenschaftliche  
Arbeiten in der  
Kirche

**2**

**WASSERFALL  
MA'IN**

Durch die besondere  
Zerstäubung des  
Wassers nachweislich  
sehr gesund



# Tibet



**MOUNT  
KAILASH**  
der Heilige  
Berg von Tibet

Dieses ausgedehnte Hochland in Zentralasien bietet mit seiner einzigartigen Natur, den Klöstern, Palästen und Tempeln unzählige und seit Jahrhunderten bekannte Kraftquellen für den Menschen.



## WARTEN AUF DEN DALAI LAMA

Mönche und Herr Wiebecke in freudiger Erwartung

Auch hier wurden Beeinflussungen einiger Kraftplätze von Herrn Wiebecke und seinem Team erforscht und analysiert...

MOUNT KAILASH

RAMOCHE TEMPEL

TEMPEL IN TIBET



**RAMOCHE TEMPEL**  
berühmtester Tempel  
in Tibet und bekannt  
für besondere Energien



**TEMPEL IN TIBET**  
hier wirken besondere Kräfte  
auf die Menschen ein,  
um Kraft zu schöpfen



# Indien



**TAJ MAHAL**  
UNESCO Welterbe  
und bekannt für seine positiven Energien

Mit seinen Tempeln, Bergen und Grabstätten ist dieses Land von jeher für seine Kraftplätze bekannt. Pilger aus aller Welt besuchen diese Orte, um sich vom Stress zu erholen, Kraft zu schöpfen und von der Natur zu lernen.

Ob an den kraftvollen heiligen Orten in Südindien oder in den grandiosen Hochgebirgslandschaften im Himalaya – an all diesen Plätzen wurden Kristalle, Gesteine und Gewässer gesammelt und analysiert.

---

TAJ MAHAL

---

DIE WASSERTRÄGER VOM GANGES

---

JAI KHARDUNGLA

---

HIMALAYA

---

KAILASH TEMPEL

---





### DIE WASSERTRÄGER VOM GANGES

das Ganges-Wasser gilt bei den Einheimischen als Wundermedizin gegen viele Krankheiten



### JAI KHARDUNGLA

der höchste Tempel der Welt mit einer ganz besonderen Wirkung auf seine Besucher



### HIMALAYA

Herrn Wiebecke war kein Ort zu weit oder zu hoch, um seinem Forschertrieb nachzugehen



### KAILASH TEMPEL

Kraftplatz und einer der berühmtesten Pilgerorte dieser Welt

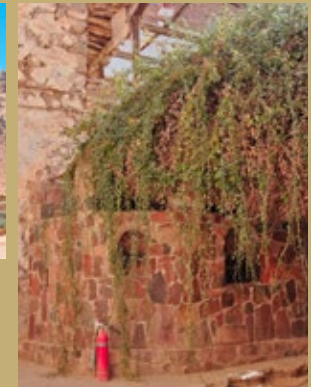
# Ägypten

**BERG MOSES**  
der Heilige Berg von Ägypten

Der Moses-Berg (auch Mount Sinai genannt) ist ein für Juden, Christen und Muslime heiliger Berg auf der Sinai-Halbinsel in Ägypten. Seit Menschengedenken pilgern dorthin Angehörige aller Religionen, um Kraft zu tanken. Vor allem das Katharinen-Kloster, das ältesten Kloster der Christenheit mit dem berühmten „Dornbusch“, ist als Pilgerort und Kraftplatz weltweit ein Begriff.



**KATHARINEN KLOSTER**  
UNESCO Welterbe und  
berühmte Pilgerstätte



**DER BRENNENDE DORNBUSCH**  
diesem Platz wir besonders viel Energie  
nachgesagt



# Kili- mand- scharo

## KILIMANDSCHARO

höchster Berg Afrikas mit besonders guter Energie für den Menschen

Der höchste Berg Afrikas befindet sich im Nordosten von Tansania. Zusammen mit dem Kilimandscharo-Nationalpark zählt er zum UNESCO Weltnaturerbe.

Durch das spezielle Klima in dieser Region entstanden Gesteinssubstanzen und Kristalle, die eine besondere Wirkung auf den menschlichen Organismus ausüben sollen. Dieses Bergmassiv wird nicht nur wegen der körperlichen Herausforderung, sondern auch wegen der spirituellen Kraft gerne bestiegen.



## KILIMANDSCHARO

nach erfolgreicher Besteigung wurden von Herrn Wiebecke die Proben entnommen



# Phaselis

## PHASELIS

Antike Stadt in Kleinasien, wo bereits Alexander der Große Kraft schöpfte

Phaselis war eine bedeutende antike Stadt in Kleinasien (heutige Türkei). Ihr Überreste befinden sich im Nationalpark Olimpos Beydağları. Der Ort hat seit vielen Jahren eine große Bedeutung als Kraftplatz. Sogar Alexander der Große schlug dort einst sein Winterlager auf, um Kraft, Energie und Scharfsinn für seine Vorhaben zu schöpfen.

Schon damals wurden Kraftplätze und für den Menschen belastende Plätze mit Steinen und Zeichen markiert, welche natürlich auch von Herrn Wiebecke genauer unter die Lupe genommen wurden...



## PHASELIS

Beispiele von Markierungen für Kraftplätze

# St. Leonhards- quelle

BEI ROSENHEIM (DEUTSCHLAND)

**ST. LEONHARDSQUELLE**

Lichtwasser – Frauenwasser – Heiliges Wasser

Die Gegend um die St. Leonhardsquelle ist seit Jahrtausenden als Kraftplatz bekannt. Davon erzählen noch heute Wachsmodelle geheilter Gelenke, Holzkrücken und Motivtafeln von Gläubigen, die durch das Trinken des Wassers geheilt worden sein sollen.

Dem Wasser wird nachgesagt, dass es bei Rückenproblemen, Knochenbrüchen und Gelenksbeschwerden sowie Augenleiden oder Schwangerschaftsbeschwerden ein wirksames Heilmittel sei.

Zahlreiche gesundheitsbewusste Menschen pilgern jeden Tag zur Leonhardskapelle, um sich dort kostenlos Wasser abzufüllen.

Familie Abfalter hat inzwischen weitere 5 Quellen erschlossen und die „Wasserapotheke“ entwickelt, denn jede Quelle hat spezifische heilende Schwingungen.

[www.st-leonhards-quellen.de](http://www.st-leonhards-quellen.de)



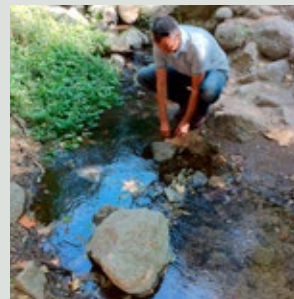
# Quellen von Monchique Portugal

## MONCHIQUE

weltweit berühmt für seine wohltuenden Gewässer

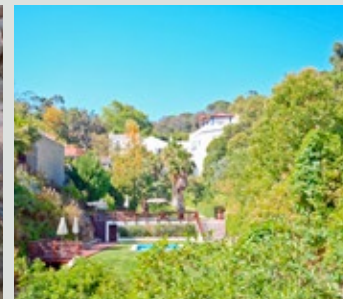
In der Nähe des malerischen kleinen Dorfes Caldas de Monchique befinden sich die einzigen natürlichen Quellen der Algarve, die schon in der Römerzeit durch ihre heilenden Eigenschaften bekannt waren. Geistliche und andere hochstehende Persönlichkeiten wussten um die positive Wirkung dieser Gewässer und suchten sie zur Erholung auf. Heute wird ein Besuch der Quellen aufgrund ihrer therapeutischen Wirkung bei Atemwegs-, Muskel- und Rheumaerkrankungen empfohlen.

Diesen berühmten Gewässern wurden natürlich auch Schwingungen entnommen, um sie bei Geonado Produkten einzusetzen.



### HEILWASSER

Entnahme von Wasserproben  
direkt am Ursprung



### ERHOLUNGORT AM WASSER

an welchen sich bereits vor Jahrhunderten hohe  
Geistliche und Persönlichkeiten zur Regeneration  
zurückzogen.



# Rosalien- quelle

(KÄRNTEN/ÖSTERREICH)

**ROSALIENQUELLE**  
einst größte Pilgerstätte Europas

Im Süden Österreichs, inmitten mächtiger Berge und klarer Seen, befindet sich dieses größte vor- und frühchristliche Pilgerzentrum Mitteleuropas.

Schon der deutsche Forscher Willi Eugen Heiner entdeckte in der Rosaliengrotte Kraftfelder, die in ihrer positiven Stärke jenen von Lourdes gleichzusetzen sind. Viele Radiästheten haben diese Entdeckung bestätigt.

Diese Quelle ist immer noch ein sehr begehrter Ort, um Kraft zu tanken und das Wohlbefinden zu unterstützen. Besonders für Probleme mit den Augen wird dieses Wasser gerne verwendet.

# St. Bartholomä am Königsee

(DEUTSCHLAND)

## ST. BARTHOLOMÄ

ein besonderer „Energiequell“ am Fuß des Watzmann

Am wunderschönen Königsee, im Schatten des majestätischen Watzmann-Gebirges, liegt die kleine Kirche St. Bartholomä. Sie befindet sich in der Nähe des ehemaligen königlichen Jagd-schlusses und ist nur mit dem Schiff bequem zu erreichen.

Bereits Fritz Fenzl berichtet in seinem Buch „Magische Orte in Bayern“ vom „Energiequell am Fuß des Watzmann“ wo die Kraft, Wucht und Energie dieses bedeutenden Gebirgsmassives zur Geltung kommt. Seit Generationen wird St. Bartholomä besucht, um sich mit Energie aufzuladen.

Dieser besondere Ort wurde aufgrund seiner Nähe zum Heimatort von Herrn Wiebecke häufiger besucht und analysiert.

# Die Externsteine

VON HORN-BAD MEINBERG  
(DEUTSCHLAND)



**DIE EXTERNSTEINE**  
das „Stonehenge“ von Deutschland

Die fast 40 Meter hohen Sandsteinfelsen (auch Stonehenge von Deutschland genannt) sind eine der bedeutendsten Kraftplätze Deutschlands und werden von tausenden Pilgern besucht.

Die dort vorhandenen Erdstrahlen sollen sich positiv auf die Kreativität des Menschen auswirken und dem Besucher Kraft und Ausdauer verleihen. Die mystische Aura dieses Ortes ist zweifellos zu spüren...





### **MARIA SCHUTZ HEILIG BRÜNDL IN SCHOTTWIEN (ÖSTERREICH)**

Bekannt durch das reine und mineralstoffreiche Wasser. Schon der ehemalige Bundeskanzler Julius Raab besuchte diese Quelle zum Krafttanken vor der Staatsvertragsunterzeichnung.



### **SIEBENBRUNN IN TÜRNITZ (ÖSTERREICH)**

Radiästhetische Untersuchungen ergaben, dass dieses Wasser eine 100%ige Heilkraft besitzt und dass damit 90-92% der Schadstoffe im Körper abgeleitet werden können.



### **SAUERBRUNNEN IN KOBERSDORF (ÖSTERREICH)**

Am Fuße des letzten tätigen Vulkans Österreichs gelegen, soll dieses reine Naturwasser auf alle inneren Organe positiv wirken.



### **HEILIGES BRÜNDL IN GMUNDEN (ÖSTERREICH)**

Es handelt sich hier um ein rechtsdrehendes Bergwasser und ist sehr beliebt bei Einheimischen und Gästen, die auf den täglichen „Gesundheitsschluck“ schwören.



### **KROPFBRUNNEN IN HALLSTATT (ÖSTERREICH)**

Kommt direkt aus dem Salzberg, ist extrem kühl und jodhaltig und soll die kreativen Energien im Menschen wieder erwecken und eine sehr positive und aufbauende Wirkung haben.

### **GRÜNBRÜNDL IN BAIERDORF (ÖSTERREICH)**

Dieses Wasser wird äußerlich bei Hautproblemen angewendet und soll auch gut für die Augen sein. Schmeckt ausgezeichnet und ist lange haltbar.



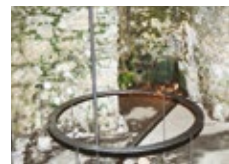
### **HEILIGBRUNN IN IRDNING (ÖSTERREICH)**

Diese bereits als keltische Kultstätte bekannte Quelle soll eine beschwingende Wirkung haben und bei Haut- und Augenkrankheiten unterstützend helfen.



### **AUGENQUELLE IN BAD KLEINKIRCHHEIM (ÖSTERREICH)**

Dieses als radonhaltige bekannte Quellwasser soll bei typischen Frauenleiden sowie bei Kräftigung des Bindegewebes und Kreislaufstärkung unterstützend helfen.



### **GNADENQUELLE IN EBERSTEIN (ÖSTERREICH)**

Von Mag. Tessmann wiederentdeckt, handelt es sich hier um einen rechtsdrehenden energetischen Urquell, fördernd für die weibliche Fruchtbarkeit sowie bei Magen- und Herzbeschwerden, als auch bei Karies.



### **LIEB-FRAUEN-BRÜNDL IN BAD DÜRRNBERG (ÖSTERREICH)**

In der Nähe des anerkannten Heilbads befindet sich diese Quelle, deren Wasser bei Leber- und Gallenkrankheiten, Darmstörungen und Diabetes verwendet wird.





### FÜRSTENQUELLE IN FUSCH/GLOCKNERSTRASSE (ÖSTERREICH)

Seit Jahrhunderten bekannt als wohltuender Kurort, wird das Wasser dieser Quelle bei Nervenleiden, Magenkrankheiten oder bei Unterleibsproblemen verwendet.



### WOLFGANGSQUELLE IN ST. GILGEN (ÖSTERREICH)

Das als heilend angesehene Wolfgangswasser wurde früher schon abgefüllt und verschickt. Schmeckt sehr belebend und wurde sogar kranken Tieren verabreicht.



### MARIA WALDRAST IN MATREI AM BRENNER (ÖSTERREICH)

Bereits Könige und Fürsten schätzten die wohltuende Wirkung dieser Quelle. Auch Fischer aus Finnland nahmen das heilende Wasser mit, um ihre Seen wieder zu beleben.



### THERESIENBRUNNEN IN ST. JOHANN (ÖSTERREICH)

Diese heilsame Quelle war früher bekannt als Kurhaus und ihr Wasser wird heute noch von vielen Menschen getrunken, um vor allem Rheuma-Beschwerden zu lindern.



### DIEDOBRÜNNLEIN IN ANDELSBUCH (ÖSTERREICH)

Diesem Quellwasser wird eine sehr heilsame und regenerierende Wirkung zugeschrieben. Es wird besonders bei Haustieren und Pflanzen verwendet.

### ULRICHSBRUNNEN IN MÖGGERS (ÖSTERREICH)

Dieses sehr bekannte Quellwasser wird nicht nur bei Augenerkrankungen verwendet, sondern schafft laut Erzählungen auch ein verändertes Bewusstsein und bringt Prozesse in Gang.



### KELTISCHE VIERECKSCHANZE IN BUCHENDORF (DEUTSCHLAND)

Errichtet an Kristallisationspunkten der Erdenergie, spüren feinfühligere Menschen an diesem Viereck mit 100 m Seitenlänge heute noch eine unglaubliche Kraft und Wucht an positiver Energie.



### AUTOBAHNKIRCHE IN ADELSRIED (DEUTSCHLAND)

Auch „eine Tankstelle für Lebenskraft“ genannt, ist sie bekannt für die besondere Energie, die dort zu spüren ist (enorme Drehkräfte). Sie wurde als Schutz für Reisende gebaut.



### HEILQUELLE IN BAD BRÜCKENAU (DEUTSCHLAND)

Ob früher der Adel oder heute die Pilger für Kraftquellen, dieser besondere Platz wird von vielen Menschen besucht, um die eigenen Kräfte und Energien wieder aufzuladen.



### ULRICHSBRUNNEN BEI AUGSBURG (DEUTSCHLAND)

Bekannt für besonders heilende Wirkung soll diese Quelle bei Lahmheit, Fieberlinderung, Augenleiden, Kopfschmerzen uvm. positiv unterstützend wirken.





### JESUSBRÜNNLEIN AM GROSSEN HÖRSELBERG (DEUTSCHLAND)

Dem Wasser dieser Quelle wird besonders heilende Wirkung nachgesagt. Zudem befinden sich hier sehr viele Heilkräuter, die sich positiv auf die menschliche Gesundheit auswirken.



### HÜGEL VON RUHPOLDING RUHPOLDING (DEUTSCHLAND)

Ein sagenumwobener Ort rund um die St. Georg Kirche. Soll das Immunsystem stärken und Krankheiten abwehren.



### UNTERSBERG IM BERCHTESGADENER LAND (DEUTSCHLAND)

Schon der Dalai Lama nannte diesen Berg das „Herzchakra Europas“, welcher den Besuchern Kraft und Heil bringen soll.



### KLOSTERRUINEN VON DISIBODENBERG (DEUTSCHLAND)

Als Meditations-Oase bei vielen Pilgern beliebt, soll dieser besondere Platz zur Besinnung und Ruhe beitragen.



### DER GOLLENSTEIN BEI BLIESKASTEL (DEUTSCHLAND)

Seit Jahrhunderten ein sehr beliebtes Wallfahrtsziel, soll dieser Ort positiven Einfluss auf die Fruchtbarkeit für Menschen und Tiere haben.

### STEINGRÄBER IM EVERSTORFER FORST (DEUTSCHLAND)

Diese tausende Jahre alten Steingräber üben eine ganz besondere Anziehung auf Besucher aus und es soll eine undefinierbare Kraft davon ausgehen.



### WEITERE BEDEUTENDE KRAFTPLÄTZE

- Dom von Assisi (Italien)
  - Loka (Schweden)
  - Stonehenge (England)
  - Chartres (Frankreich)
  - Jägerbründl Amaliendorf (Österreich)
  - Brunnenenthal (Österreich)
  - Sauerbrunnen Allerheiligen (Österreich)
  - Maria Siebenbrunn Arnoldstein (Österreich)
  - Heiligwasser Innsbruck (Österreich)
  - Birg bei Schäftlarn (Deutschland)
  - Magische Säule Wessobrunn (Deutschland)
  - Maria-Dank-Kapelle Degerndorf (Deutschland)
  - Johannesbrunnen in St. Johann (Österreich)
  - St. Georgsquelle in Ruhpolding (Deutschland)
- und viele weitere...**





Mir ist schon sehr lange bewusst, welche besonderen Kräfte an gewissen Orten dieser Erde auf uns wirken, und das wurde im TamanGa Gesundheitsresort auch sehr beachtet.

Deshalb sollte sich jeder seine persönlichen Wohlfühl-Oasen schaffen, um zu regenerieren und Kraft zu schöpfen. Vor allem in unserer heutigen, technologischen Zeit, wo wir nahezu ununterbrochen von Störzonen und negativen Beeinflussungen umgeben sind, ist das wichtiger denn je. Da dies nicht immer möglich ist, empfehle ich die Produkte von Geonado, welche Schwingungen von bedeutenden Kraftplätzen und Quellen dieser Erde zu unserem Nutzen verwenden.

Aus eigener, jahrelanger Erfahrung kann ich behaupten, dass ich mich dadurch im stressigen Alltag besser fühle. Ich finde es großartig, dass es solche Visionäre und Forscher wie Adolf Wiebecke gibt, die mit viel Einsatz und Leidenschaft ihren Beitrag leisten, unser Wohlbefinden zu verbessern.



Als Visionär bin ich sehr dankbar, dass ich die Chance in meinem Leben hatte, all diese imposanten Kraftplätze/Quellen zu besuchen, zu analysieren und in die Produktentwicklungen mit einfließen zu lassen.

Als Mensch gaben mir diese Plätze persönlich sehr viel Kraft und Energie sowie den Ansporn, diese besonderen Kräfte der Allgemeinheit zur Verfügung zu stellen. Somit konnte ich meiner Meinung nach einen Beitrag zur Steigerung der Lebensqualität für Mensch und Tier leisten.

Dass ich damit schon so vielen Menschen helfen konnte, lässt mich mit Stolz und Dankbarkeit auf meine jahrzehntelange Forschungsarbeit zurück blicken.

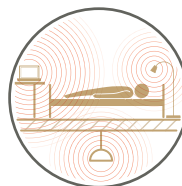
## Schwingungen sind die Grundlage unseres Lebens!

Jede Materie ist in Schwingung. Wird der Mensch jedoch durch negative Schwingungen (z.B. natürliche Erdstrahlen/Wasseradern oder auch künstlich erzeugte elektromagnetische Felder wie z.B. Elektrosmog, Handy- und WLAN Strahlung) dauerhaft belastet, ist das Immunsystem geschwächt und es können gesundheitliche Probleme auftreten.

Deshalb sollte vor allem im Schlaf-, Lebens- und Arbeitsbereich darauf geachtet werden, sich vor diesen negativen Schwingungen bestmöglich zu schützen.

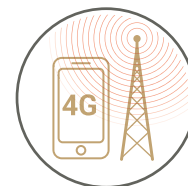
Somit kann der für die Gesundheit wichtige Informationsaustausch zwischen Organismus und Erdmagnetfeld einwandfrei funktionieren, und das Wohlbefinden und die Leistung bei Mensch und Tier gesteigert werden.

Durch die einzigartige Geonado-Technologie können die Effekte dieser besonderen Plätze auch bei Ihnen Zuhause, in der Arbeit oder unterwegs zur Geltung kommen. **Somit schaffen Sie sich Ihre persönliche Kraftquelle!**



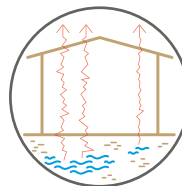
### ELEKTROSMOG

Bezeichnet eine elektromagnetische Strahlenbelastung, die den Organismus dauerhaft belasten kann.



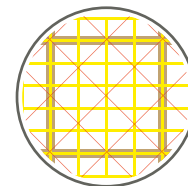
### HANDY-/WLAN-STRALUNG

Sind hochfrequente elektromagnetische Wellen, die auf Dauer die Gesundheit schädigen können.



### GEPATHOGENE STÖRZONEN

Sogenannte Wasseradern und Verwerfungen, die für schädliche Erdstrahlen und Störzonen in der Erde sorgen.



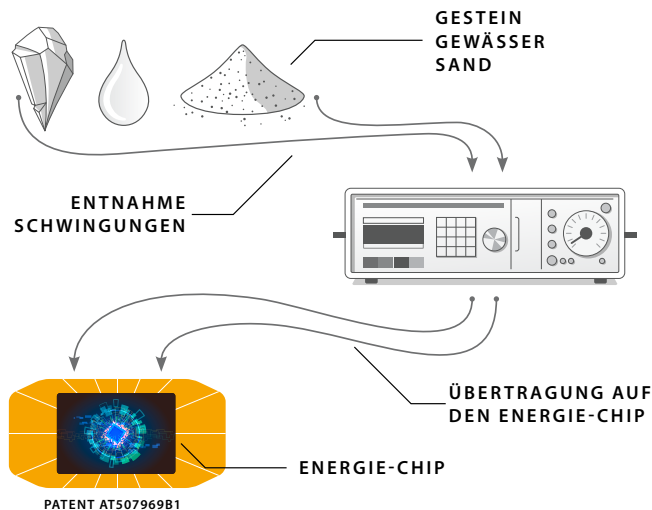
### GLOBALE GITTERNETZE

Hartmann-/Curry und Benkergitter, die an ihren Kreuzungspunkten in der Atmosphäre schädigend sein können.

\*können lt. Studien/Messungen zu gesundheitlichen Beschwerden führen. Weitere Informationen finden Sie unter [www.geonado.at/wissen](http://www.geonado.at/wissen)

## Einzigartiger Prozess, um die positiven Schwingungen auf den Geonado Energie-Chip zu übertragen

Es wurden unzählige Proben von Kristallen, Gesteinen, Sand und Gewässern an diesen Kraftplätzen und Quellen entnommen, analysiert und verarbeitet. Die dabei gewonnenen Erkenntnisse bilden die Grundlage und die Einzigartigkeit der Geonado-Produkte.



Diese einzigartige Sammlung an Schwingungen von Kraftplätzen und Kraftquellen dieser Erde sind in die Geonado Produkt-Entwicklung mit eingeflossen. Somit schaffen Sie sich Ihre persönliche Kraftquelle – egal ob Zuhause, in der Arbeit oder unterwegs!

### ENERGIE-WELLE

Beeinflussungen durch Störzonen und negative Umwelteinflüsse können für den Organismus minimiert werden\*



**GEONADO-ENERGIE-WELLE  
FÜR IHREN WOHN- UND ARBEITSBEREICH**

### ENERGIE-SOHLÉ

Körpereigene Energien können gestärkt und die Regeneration unterstützt werden\*



**GEONADO-ENERGIE-SOHLÉ  
FÜR IHRE LEISTUNGSFÄHIGKEIT**

### HARMONISIERUNGS- HOLOGRAMM

Belastende Einwirkungen durch schädliche Strahlen (Handy, WLAN, usw.) können gelindert werden\*



**GEONADO  
HARMONISIERUNGS-HOLOGRAMM  
BEI MOBILEN STÖRFELDERN**

Detaillierte Informationen finden Sie unter [www.geonado.at](http://www.geonado.at)

\* lt. Studien/Messungen und Erfahrungsberichten



Dieser Auszug zahlreicher wichtiger Kraftplätze und Heilquellen dieser Erde wurde Ihnen präsentiert von der Geonado GmbH.

Experten mit jahrzehntelanger Erfahrung in der Forschung, Messung und Harmonisierung von natürlichen und künstlichen Störzonen.

Weitere Informationen erhalten Sie auf unserer Webseite [www.geonado.at](http://www.geonado.at) oder per Email unter [office@geonado.at](mailto:office@geonado.at) bzw. **Telefon 0043/5332 24222**

**Rechtlicher Hinweis:**

Satz- und Druckfehler vorbehalten. Die hier beschriebenen Informationen stammen aus Erzählungen und Berichten von Herrn Wiebecke bzw. aus Recherchen aus diverser Fachliteratur und dem Internet, für die Geonado keine Verantwortung übernimmt. Die Produkte der Geonado GmbH sowie die hier erwähnten Informationen, ersetzen im Krankheitsfall nicht die Behandlung durch einen Arzt und es werden auch keine medizinischen Ratschläge erteilt.

**Fotos:**

Wiebecke, Freya Verlag, Abfalter, Arneitz

**Design:**

[www.b-fusion.de](http://www.b-fusion.de)

Wir bei Geonado haben ein  
übergeordnetes Ziel:

Die Lebensqualität und das  
Wohlbefinden von Menschen  
und Tieren zu erhöhen und sie  
nachhaltig vor störenden  
Einflüssen bestmöglich zu  
schützen!



Geonado

MEHR ENERGIE. BESSER LEBEN.