

Légende des Matériaux

■	Terme	■	ME	MÉNAGERIE EXTERIEURE
■	Nouvelle construction	■	ME1	Chassis métallique terre gris beige + vitrage noir
■	Construction existante	■	ME2	Porte d'entrée alu + cadre métallique de terre gris beige
■		■	ME3	Porte métallique de terre gris beige
■		■	ME4	Grille métallique de terre gris beige
■		■	ME5	Porte aluminium + cadre métallique gris beige
■		■	ME6	Porte aluminium + cadre métallique gris beige
■		■	ME7	Porte aluminium + cadre métallique gris beige
■		■	ME8	Porte aluminium + cadre métallique gris beige
■		■	ME9	Porte aluminium + cadre métallique gris beige
■		■	ME10	Porte aluminium + cadre métallique gris beige
■		■	ME11	Porte aluminium + cadre métallique gris beige
■		■	ME12	Porte aluminium + cadre métallique gris beige
■		■	ME13	Porte aluminium + cadre métallique gris beige
■		■	ME14	Porte aluminium + cadre métallique gris beige
■		■	ME15	Porte aluminium + cadre métallique gris beige
■		■	ME16	Porte aluminium + cadre métallique gris beige
■		■	ME17	Porte aluminium + cadre métallique gris beige
■		■	ME18	Porte aluminium + cadre métallique gris beige
■		■	ME19	Porte aluminium + cadre métallique gris beige
■		■	ME20	Porte aluminium + cadre métallique gris beige
■		■	ME21	Porte aluminium + cadre métallique gris beige
■		■	ME22	Porte aluminium + cadre métallique gris beige
■		■	ME23	Porte aluminium + cadre métallique gris beige
■		■	ME24	Porte aluminium + cadre métallique gris beige
■		■	ME25	Porte aluminium + cadre métallique gris beige
■		■	ME26	Porte aluminium + cadre métallique gris beige
■		■	ME27	Porte aluminium + cadre métallique gris beige
■		■	ME28	Porte aluminium + cadre métallique gris beige
■		■	ME29	Porte aluminium + cadre métallique gris beige
■		■	ME30	Porte aluminium + cadre métallique gris beige
■		■	ME31	Porte aluminium + cadre métallique gris beige
■		■	ME32	Porte aluminium + cadre métallique gris beige
■		■	ME33	Porte aluminium + cadre métallique gris beige
■		■	ME34	Porte aluminium + cadre métallique gris beige
■		■	ME35	Porte aluminium + cadre métallique gris beige
■		■	ME36	Porte aluminium + cadre métallique gris beige
■		■	ME37	Porte aluminium + cadre métallique gris beige
■		■	ME38	Porte aluminium + cadre métallique gris beige
■		■	ME39	Porte aluminium + cadre métallique gris beige
■		■	ME40	Porte aluminium + cadre métallique gris beige
■		■	ME41	Porte aluminium + cadre métallique gris beige
■		■	ME42	Porte aluminium + cadre métallique gris beige
■		■	ME43	Porte aluminium + cadre métallique gris beige
■		■	ME44	Porte aluminium + cadre métallique gris beige
■		■	ME45	Porte aluminium + cadre métallique gris beige
■		■	ME46	Porte aluminium + cadre métallique gris beige
■		■	ME47	Porte aluminium + cadre métallique gris beige
■		■	ME48	Porte aluminium + cadre métallique gris beige
■		■	ME49	Porte aluminium + cadre métallique gris beige
■		■	ME50	Porte aluminium + cadre métallique gris beige
■		■	ME51	Porte aluminium + cadre métallique gris beige
■		■	ME52	Porte aluminium + cadre métallique gris beige
■		■	ME53	Porte aluminium + cadre métallique gris beige
■		■	ME54	Porte aluminium + cadre métallique gris beige
■		■	ME55	Porte aluminium + cadre métallique gris beige
■		■	ME56	Porte aluminium + cadre métallique gris beige
■		■	ME57	Porte aluminium + cadre métallique gris beige
■		■	ME58	Porte aluminium + cadre métallique gris beige
■		■	ME59	Porte aluminium + cadre métallique gris beige
■		■	ME60	Porte aluminium + cadre métallique gris beige
■		■	ME61	Porte aluminium + cadre métallique gris beige
■		■	ME62	Porte aluminium + cadre métallique gris beige
■		■	ME63	Porte aluminium + cadre métallique gris beige
■		■	ME64	Porte aluminium + cadre métallique gris beige
■		■	ME65	Porte aluminium + cadre métallique gris beige
■		■	ME66	Porte aluminium + cadre métallique gris beige
■		■	ME67	Porte aluminium + cadre métallique gris beige
■		■	ME68	Porte aluminium + cadre métallique gris beige
■		■	ME69	Porte aluminium + cadre métallique gris beige
■		■	ME70	Porte aluminium + cadre métallique gris beige
■		■	ME71	Porte aluminium + cadre métallique gris beige
■		■	ME72	Porte aluminium + cadre métallique gris beige
■		■	ME73	Porte aluminium + cadre métallique gris beige
■		■	ME74	Porte aluminium + cadre métallique gris beige
■		■	ME75	Porte aluminium + cadre métallique gris beige
■		■	ME76	Porte aluminium + cadre métallique gris beige
■		■	ME77	Porte aluminium + cadre métallique gris beige
■		■	ME78	Porte aluminium + cadre métallique gris beige
■		■	ME79	Porte aluminium + cadre métallique gris beige
■		■	ME80	Porte aluminium + cadre métallique gris beige
■		■	ME81	Porte aluminium + cadre métallique gris beige
■		■	ME82	Porte aluminium + cadre métallique gris beige
■		■	ME83	Porte aluminium + cadre métallique gris beige
■		■	ME84	Porte aluminium + cadre métallique gris beige
■		■	ME85	Porte aluminium + cadre métallique gris beige
■		■	ME86	Porte aluminium + cadre métallique gris beige
■		■	ME87	Porte aluminium + cadre métallique gris beige
■		■	ME88	Porte aluminium + cadre métallique gris beige
■		■	ME89	Porte aluminium + cadre métallique gris beige
■		■	ME90	Porte aluminium + cadre métallique gris beige
■		■	ME91	Porte aluminium + cadre métallique gris beige
■		■	ME92	Porte aluminium + cadre métallique gris beige
■		■	ME93	Porte aluminium + cadre métallique gris beige
■		■	ME94	Porte aluminium + cadre métallique gris beige
■		■	ME95	Porte aluminium + cadre métallique gris beige
■		■	ME96	Porte aluminium + cadre métallique gris beige
■		■	ME97	Porte aluminium + cadre métallique gris beige
■		■	ME98	Porte aluminium + cadre métallique gris beige
■		■	ME99	Porte aluminium + cadre métallique gris beige
■		■	ME100	Porte aluminium + cadre métallique gris beige

ID de mission	Nom de l'ouvrage	Date
A	13 appartements	15/06/2017
	13 emplacements de parking	
	abandonné de 21 places	

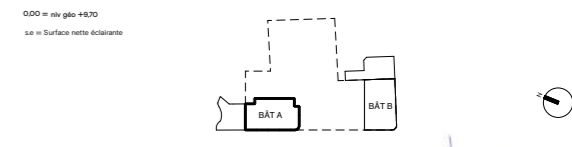
N° DOSSIER	ÉTUDE	ÉTAT	ENTITÉ	DOCUMENT	OUVRAGE	SFS	INDICE	ÉCHELLE	DATE ORIGINALE	DATE INDICE
17634	PU	P	A	11.01-00	00	00	A	1:50	21/12/17	15/06/20

Meyerbeer 35

Rue de la Mutualité / Rue Meyerbeer, 35 Forest

PERMIS D'URBANISME

Bloc A - Plan rez-de-chaussée



MATRE DE L'OUVRAGE
 Immograds S.A.
 Sluisweg 1, 13 Gent 9000
 T + 32 9 241 54 90 - stefan.franc@odebrecht.com

ARCHITECTE
 DDS+
 Avenue Louise 281 Louizalaan - 7
 1050 Bruxelles/Brussel
 T + 32 2 340 32 32
 meyerbeer@dds.plus

B. E. STABILITE
 Atlas Engineering BVBA
 Antier Coppenhagen, 100
 3140 Keerbergen
 T + 32 4 76 02 35 88
 oha@atlas-engineering.be

B. E. TECHNIQUES SPECIALES
 Flow Transfer International SA
 Rue du Ham, 137
 1180 Bruxelles
 T + 32 2 376 75 40
 info@fti-sa.be

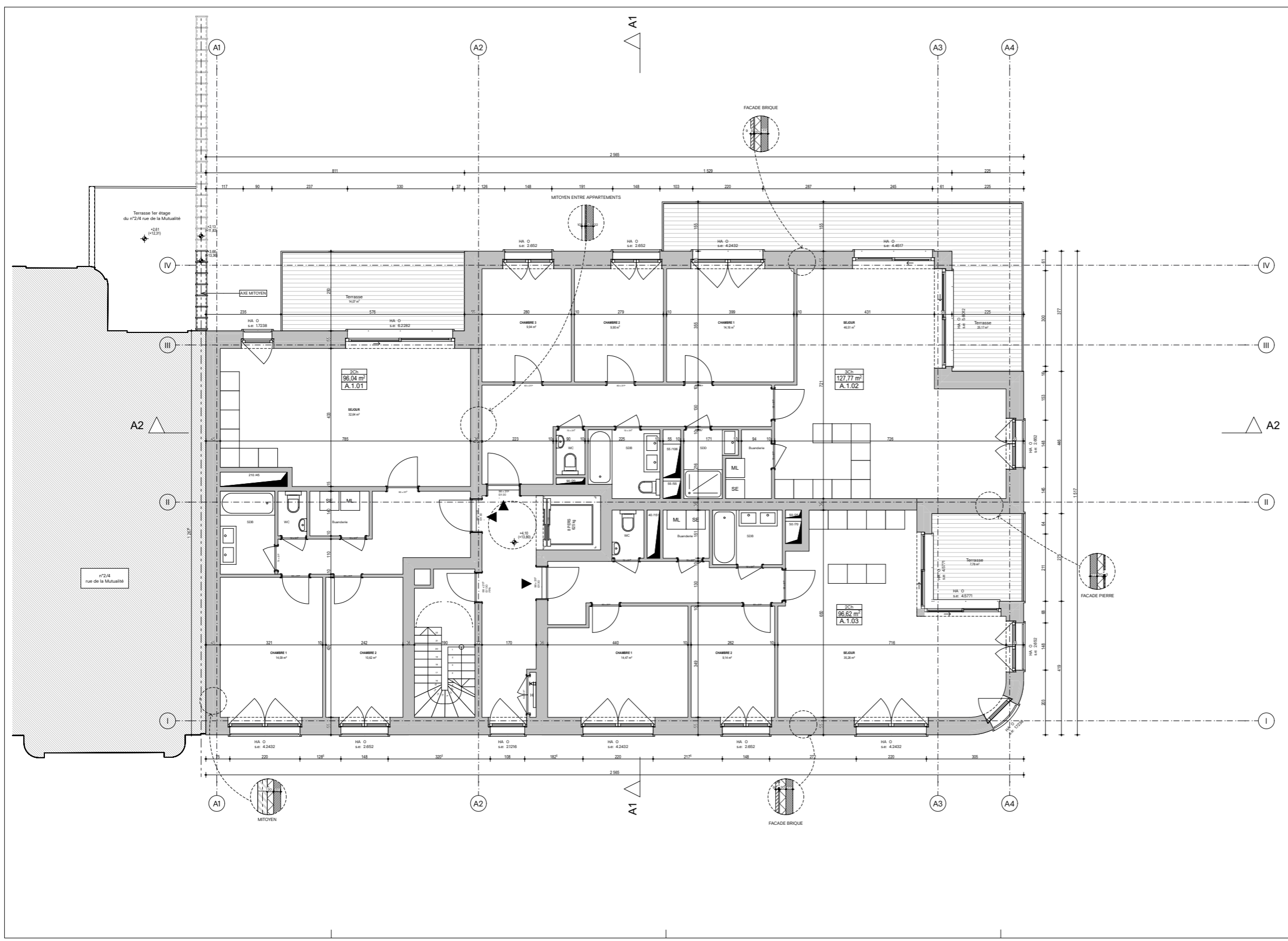
PAYSAGISTE
 Bois qui - Atelier d'infrastructure des Jardins et du Paysage
 2319 av. Emile van Becelaere
 1170 Bruxelles
 T + 32 2 538 36 63
 info@boisqui.eu

URBANISME ET MOBILITE
 Olivier CHENU SPRL
 Rue Jansmau 39-B
 1040 Bruxelles
 T + 32 2 733 14 73
 ochen@olivierchenu.be

AUTEUR DU PLAN
 DDS+
 Av. Louise 251-7 Louizalaan, Bruxelles 1050 Brussel
 Bruxelles/Brussel +32 2 340 32 32
 Antwerpen/Amers +32 3 216 81 10
 www.dds.plus / mail@dds.plus

Ce document est la propriété exclusive de DDS+ - il ne peut être communiqué, reproduit ou utilisé sans son autorisation écrite.





Légende des Matériaux

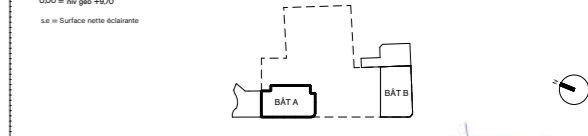
FF	FINITION DE FACADE	ME	MENUISERIE EXTERIEURE
FF1	Brique de terre grise brique	ME1	Châssis métallique terre grise brique + vitrage clair
FF2	Brique de terre grise brique en relief	ME2	Porte d'entrée vitrée + châssis métallique de terre grise brique
FF3	Pierre bleue de socle	ME3	Porte métallique de terre grise brique
FF4	Bardage métallique terre grise brique	ME4	Grille métallique de terre grise brique
FF5	Enduit en pierre blanche	ME5	Porte en verre + châssis métallique terre grise brique
FF6	Enduit de base en pierre blanche		
B	BALCONS ET BANDEAUX	S	SOL
B1	Béton architectonique de terre blanche	S1	Etat en place
GC	GARDE-CORPS	CM	COUVRE-MAIL
GC1	Grille corps métallique terre grise brique	CM1	Couvre-mail en pierre naturelle
BT	BREVETEMENT TOTALE		
BT1	Taluz végétale exterieur		

ID de mission	Nom de l'ouvrage	Date
A	Plan d'étage +1 (partie n°17/1) du cadastre	03/06/2017
	30 appartements	
	11 appartements de parking	
	chauffage de 21 unités	

N° DOSSIER	ÉTUDE	ÉTAT	ENTITÉ	DOCUMENT	OUVRAGE	SP	INDICE	ÉCHELLE	DATE ORIGINALE	DATE INDEXE
17634	PU	P	A	11.02-00	00	00	A	1:50	21/12/17	15/06/20

Meyerbeer 35
Rue de la Mutualité / Rue Meyerbeer, 35 Forest

ÉTUDE **PERMIS D'URBANISME**
NOM DU PLAN **Bloc A - Plan étage +1**



MATRE DE L'OUVRAGE **Immograde S.A.**
Sluisweg 1.13 Gent 9000
T + 32 9 241 54 90 - stefan.franck@odebrecht.com

ARCHITECTE **DDS+**
Avenue Louise 291 Louizalaan-7
1050 Bruxelles
T + 32 2 340 32 32
meyerbeer@dds.plus

B. E. STABILITE **Atlas Engineering BVBA**
Ardet Cleynhanslaan, 150
3140 Koersloot
T + 32 4 78 52 38 89
druis@atlas-engineering.be

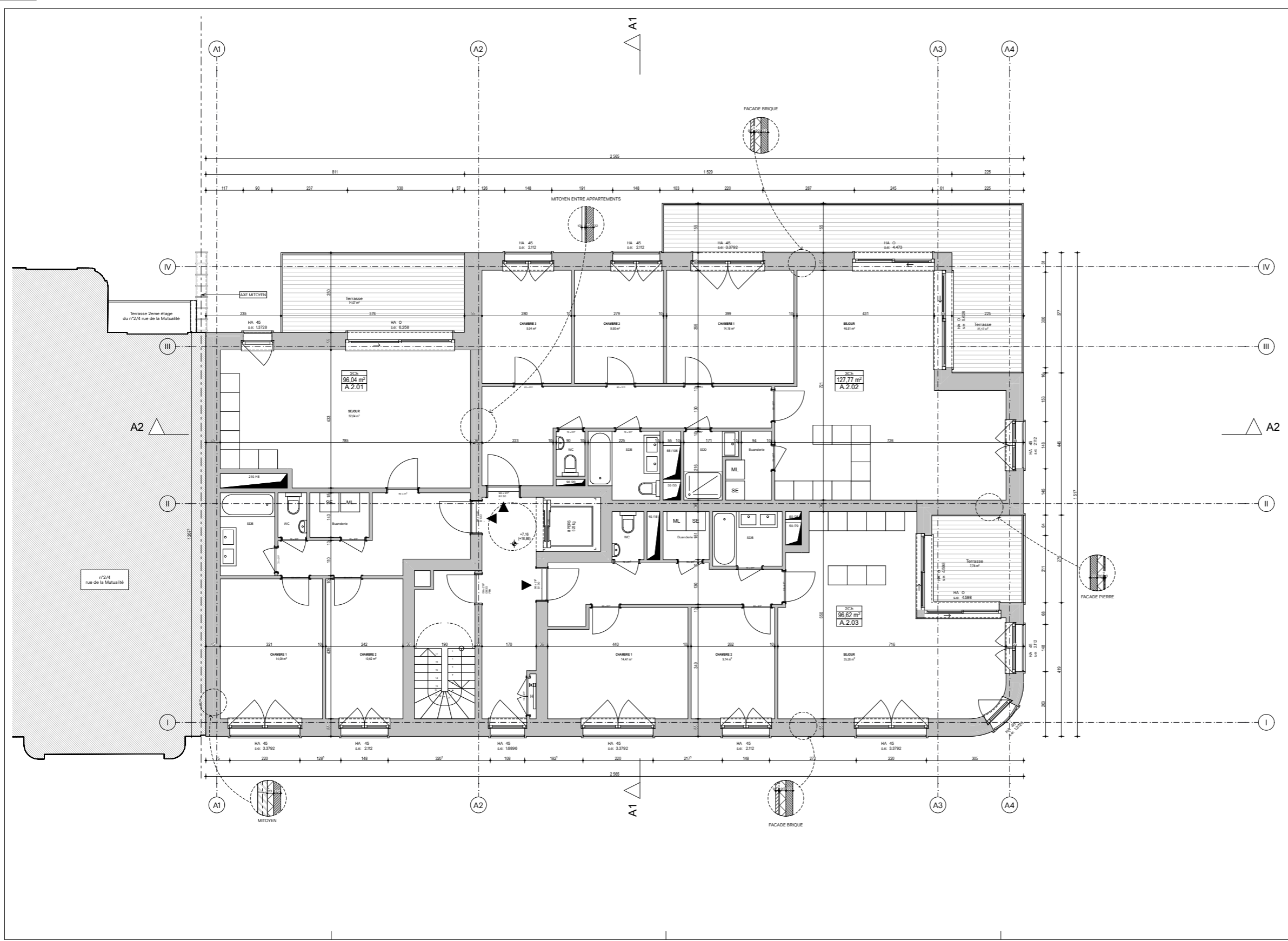
B. E. TECHNIQUES SPECIALES **Flow Transfer International SA**
Rue du Ham, 157
1100 Bruxelles
T + 32 2 376 75 40
info@fti.be

PAYSAGISTE **Ech&scap - Atelier d'architecture des Jardins et du Paysage**
28 b. av. Emile van Bockelare
1170 Bruxelles
T + 32 2 538 26 83
info@echos.eu

URBANISME ET MOBILITE **Olivier CHENU SPRL**
Rue Jansmau 35-8
1040 Bruxelles
T + 32 2 753 14 73
o.chenu@skynet.be

AUTEUR DU PLAN **DDS+**
Av. Louise 251-7 Louizalaan, Bruxelles 1050 Brussel
Bruxelles/Brussel +32 2 340 32 32
Antwerpen/Amers +32 3 218 81 10
www.dds.plus / mail@dds.plus

Ce document est la propriété exclusive de DDS+. Il ne peut être communiqué, reproduit ou utilisé sans son autorisation écrite.



Légende des Matériaux

	Nouveaux matériaux
	Construction existante
FF FINITION DE FACADE	ME MENUISERIE EXTERIEURE
FF1 Briques de terre grise beige	ME1 Châssis métallique terre grise beige + vitrage clair
FF2 Briques de terre grise beige en relief	ME2 Porte-fenêtrage en terre grise beige
FF3 Pierre bleue de socle	ME3 Porte-fenêtrage en terre grise beige
FF4 Bardage métallique terre grise beige	ME4 Grilles métalliques de terre grise beige
FF5 Revêtement en pierre blanche	ME5 Pierre naturelle à rebroussement terre grise beige
FF6 Enduitement de base en pierre blanche	
B BALCONS ET BANDEAUX	S SERVOIS
B1 Balcon architectonique en terre blanche	S1 Solaire en pierre
CC GAINES CORPS	CM COUVERTE-MUR
CC1 Gaine-croquis métallique terre grise beige	CM1 Couverture en pierre naturelle
RF REVETEMENT FORTURE	
RF1 Toiture végétalisée extensive	

ID de mission	Nom de changement	Date
1	Plan provisoire (aménagement à l'article 177(1) du Code de Commerce)	15/06/2017
2	10 appartements	
3	13 appartements en parking	
4	aménagement de parking	
5	aménagement de parking	
6	aménagement de parking	
7	aménagement de parking	
8	aménagement de parking	
9	aménagement de parking	
10	aménagement de parking	
11	aménagement de parking	
12	aménagement de parking	
13	aménagement de parking	
14	aménagement de parking	
15	aménagement de parking	
16	aménagement de parking	
17	aménagement de parking	
18	aménagement de parking	
19	aménagement de parking	
20	aménagement de parking	
21	aménagement de parking	
22	aménagement de parking	
23	aménagement de parking	
24	aménagement de parking	
25	aménagement de parking	
26	aménagement de parking	
27	aménagement de parking	
28	aménagement de parking	
29	aménagement de parking	
30	aménagement de parking	
31	aménagement de parking	
32	aménagement de parking	
33	aménagement de parking	
34	aménagement de parking	
35	aménagement de parking	
36	aménagement de parking	
37	aménagement de parking	
38	aménagement de parking	
39	aménagement de parking	
40	aménagement de parking	
41	aménagement de parking	
42	aménagement de parking	
43	aménagement de parking	
44	aménagement de parking	
45	aménagement de parking	
46	aménagement de parking	
47	aménagement de parking	
48	aménagement de parking	
49	aménagement de parking	
50	aménagement de parking	
51	aménagement de parking	
52	aménagement de parking	
53	aménagement de parking	
54	aménagement de parking	
55	aménagement de parking	
56	aménagement de parking	
57	aménagement de parking	
58	aménagement de parking	
59	aménagement de parking	
60	aménagement de parking	
61	aménagement de parking	
62	aménagement de parking	
63	aménagement de parking	
64	aménagement de parking	
65	aménagement de parking	
66	aménagement de parking	
67	aménagement de parking	
68	aménagement de parking	
69	aménagement de parking	
70	aménagement de parking	
71	aménagement de parking	
72	aménagement de parking	
73	aménagement de parking	
74	aménagement de parking	
75	aménagement de parking	
76	aménagement de parking	
77	aménagement de parking	
78	aménagement de parking	
79	aménagement de parking	
80	aménagement de parking	
81	aménagement de parking	
82	aménagement de parking	
83	aménagement de parking	
84	aménagement de parking	
85	aménagement de parking	
86	aménagement de parking	
87	aménagement de parking	
88	aménagement de parking	
89	aménagement de parking	
90	aménagement de parking	
91	aménagement de parking	
92	aménagement de parking	
93	aménagement de parking	
94	aménagement de parking	
95	aménagement de parking	
96	aménagement de parking	
97	aménagement de parking	
98	aménagement de parking	
99	aménagement de parking	
100	aménagement de parking	

N° DOSSIER	ÉTUDE	ÉTAT	ENTITÉ	DOCUMENT	OUVRAGE	SFB	INDICE	ÉCHELLE	DATE ORIGINALE	DATE INDICE
17634	PU	P	A	1103-00	00	00	A	1:50	21/12/17	15/06/20

Meyerbeer 35
Rue de la Mutualité / Rue Meyerbeer, 35 Forest

ÉTUDE: PERMIS D'URBANISME
NOM DU PLAN: Bloc A - Plan étage +2
REMARQUES: ODD n° 44-70
se = Surface nette éclaircie

MAÎTRE DE L'OUVRAGE: Immograd S.A.
Sluisweg 1, 13 Gent 9000
T + 32 9 241 54 90 - stefan.franck@odebrecht.com

ARCHITECTE: DDS+
Avenue Louise 201 Louizalaan-7
1050 Bruxelles/Brussel
T + 32 2 340 32 32
meyerbeer@dds.plus

B. E. STABILITÉ: Atlas Engineering BVBA
Arlon Coppenhagen, 100
3140 Keerbergen
T + 32 4 76 92 30 89
dms@atlas-engineering.be

B. E. TECHNIQUES SPECIALES: Flow Transfer International SA
Rue du Ham, 137
1100 Bruxelles
T + 32 2 376 75 40
info@fti-sa.be

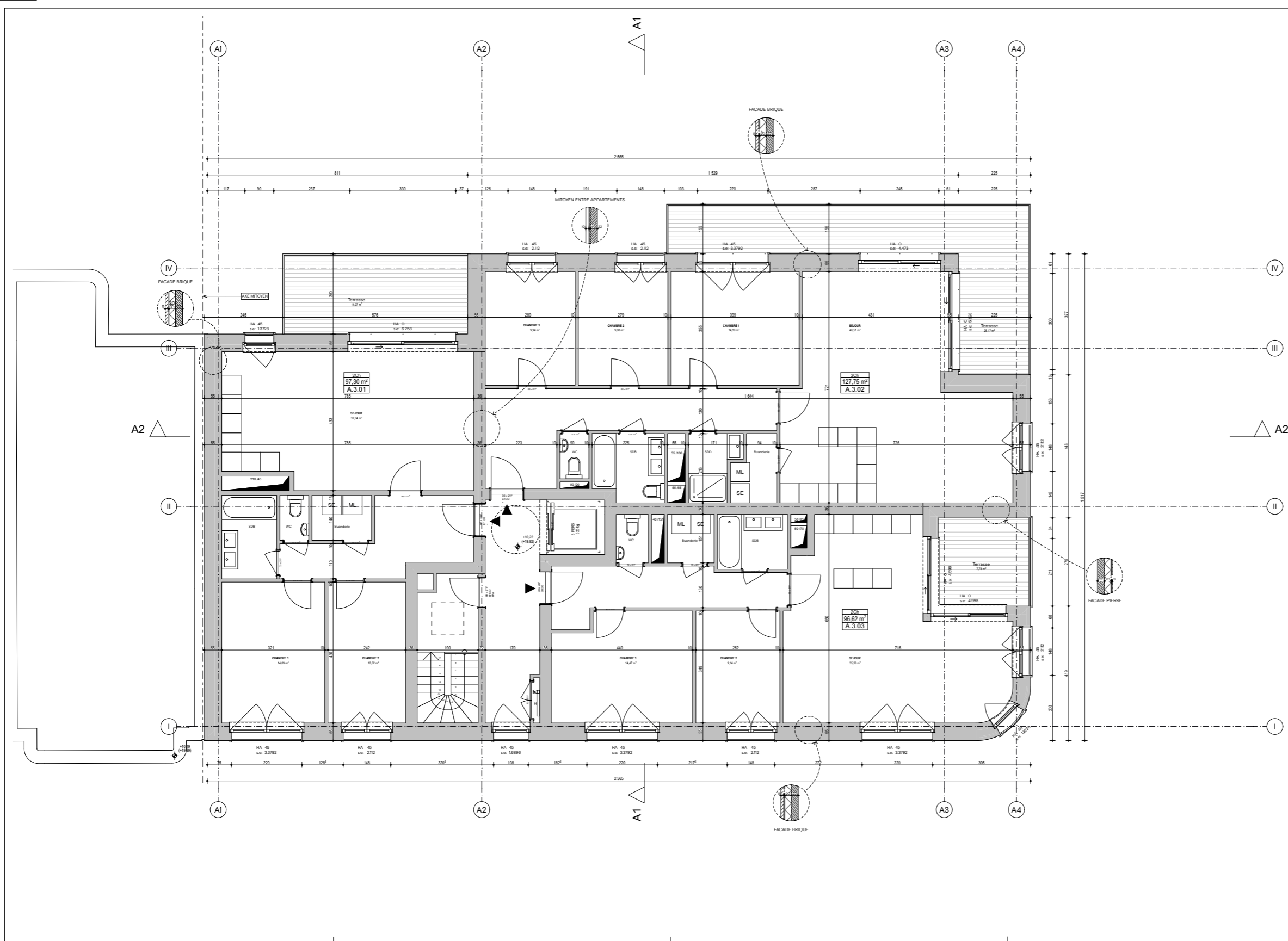
PAYSAGISTE: E&S sprl - Atelier d'architecture des Jardins et du Paysage
233 av. Emile van Ryckelare
1170 Bruxelles
T + 32 2 538 36 83
info@e&s.be

URBANISME ET MOBILITE: Olivier CHENU SPRL
Rue Jordaens 9-B
1040 Bruxelles
T + 32 2 753 14 73
oliver.chenu@skynet.be

AUTEUR DU PLAN: DDS+
Av. Louise 251-7 Louizalaan, Bruxelles 1050 Brussel
Bruxelles/Brussel +32 2 340 32 32
Antwerpen/Anvers +32 3 216 81 10
www.dds.plus / mail@dds.plus

Ce document est la propriété exclusive de DDS+ - il ne peut être communiqué, reproduit ou utilisé sans son autorisation écrite.

DDS+



Légende des Matériaux

	Nouveaux matériaux
	Matériaux existants
FF FINITION DE FACADE	ME MENUISERIE EXTERIEURE
FF1 Brique de terre grise-branche	ME1 Châssis métallique terre grise-branche vitrage clair
FF2 Brique de terre grise-branche en relief	ME2 Porte-fenêtre-alu vitrage métallique de terre grise-branche
FF3 Pierre bleue de endossement	ME3 Porte métallique de terre grise-branche
FF4 Bardage métallique terre grise-branche	ME4 Grille métallique de terre grise-branche
FF5 Endossement en pierre blanche	ME5 Porte-serrure à carène métallique grise-branche
FF6 Endossement de bois en pierre blanche	
B BALCONS ET BANDEAUX	S SUIV
B1 Balcon architectonique de terre blanche	S1 SuiV en pierre
SC GARDE-CORPS	CM COUURE-MUR
SC1 Garde-corps métallique terre grise-branche	CM1 Couure-mur en pierre naturelle
MT REVETEMENT TOITURE	
MT1 Toiture végétale extérieure	

ID de mission	Nom de l'opération	Date
A	Plan-cadre d'urbanisme à l'article 117/1 du G.M.B.	15/06/2017
	30 appartements	
	13 logements en partie	
	abandonnés de 21 étages	

N° DOSSIER	ÉTUDE	ÉTAT	ENTITÉ	DOCUMENT	OUVRAGE	SFS	INDICE	ÉCHELLE	DATE ORIGINALE	DATE INDICE
17634	PU	P	A	11.04-00	00	00	A	1:50	21/12/17	15/06/20

Meyerbeer 35

Rue de la Mutualité / Rue Meyerbeer, 35 Forest

ÉTUDE PERMIS D'URBANISME

Bloc A - Plan étage +3

REMARQUES
0.00 = sol gds +0.30
se = Surface nette décastrée

MATRE DE L'OUVRAGE
Immograde S.A.
Sluisweg 1, 13 Gent 9000
T +32 9 241 54 90 - stefan.franck@odebrecht.com

ARCHITECTE
DDS+
Avenue Louise 201 Louizalaan-7
1050 Bruxelles/Brussel
T +32 2 340 32 32
meyerbeer@dds.plus

B. E. STABILITE
Atlas Engineering BVBA
Achter Oeynhaeren, 100
3140 Keerbergen
T +32 4 76/52 35 88
dbs@atlas-engineering.be

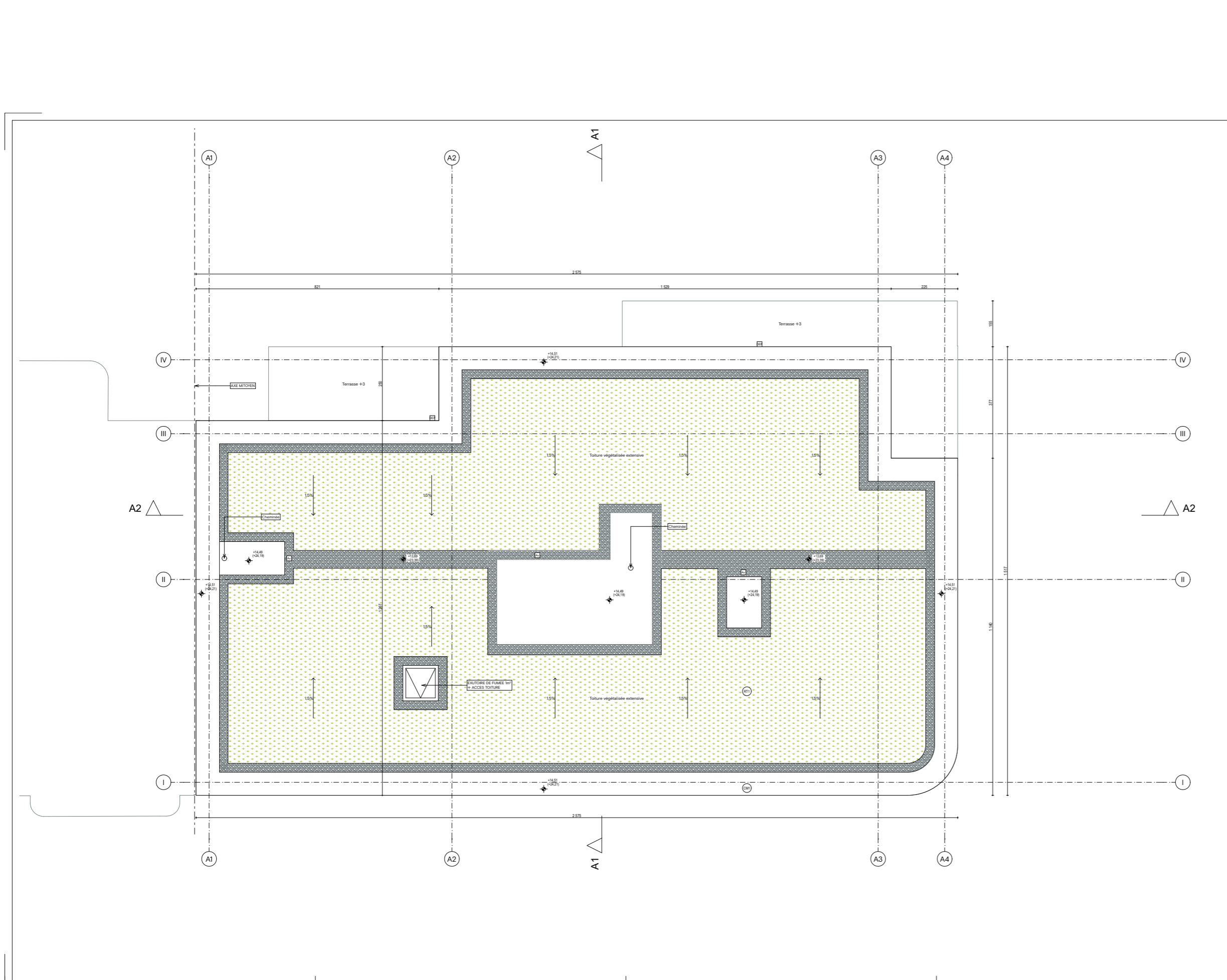
B. E. TECHNIQUES SPECIALES
Flow Transfer International SA
Rue du Ham, 137
1180 Bruxelles
T +32 2 376 75 40
info@fti-sa.be

PAYSAGISTE
Eels sprit - Atelier d'architecture des Jardins et du Paysage
2510 - de Ende van Bockstaele
1170 Bruxelles
T +32 2 538 56 63
info@eels.eu

URBANISME ET MOBILITE
Olivier CHENU SPRL
Rue Jommieu 39-B
1040 Bruxelles
T +32 2 733 14 73
chenu.olivier@skymet.be

AUTEUR DU PLAN
DDS+
Av. Louise 251-7 Louizalaan, Bruxelles 1050 Brussel
Bruxelles/Brussel +32 2 340 32 32
Antwerpen/Amvers +32 3 216 81 10
www.dds.plus / mail@dds.plus

DDS+



Légende des Matériaux

	Terre		
	Nouvelle construction		
	Construction existante		
FF	FINITION DE FACADE	ME	MÉNAGERIE EXTERIEURE
FF1	Brique de terre grise-brège	ME1	Chassis métallique terre grise-brège 11 vitrage isol
FF2	Brique de terre grise-brège en relief	ME2	Chassis métallique terre grise-brège 11 vitrage isol
FF3	Pierre bleue de endossement	ME3	Porte métallique de terre grise-brège
FF4	Bardage métallique terre grise-brège	ME4	Grille métallique de terre grise-brège
FF5	Endossement en pierre blanche	ME5	Porte aluminium à vitrage métallique grise-brège
FF6	Endossement de bois en pierre blanche		
S	BALCONS ET BANDEAUX	S	SEUL
S1	Balcon architectonique de terre blanche	S1	Seul en pierre
CC	GARDE-CORPS	CM	COUURE-MUR
CC1	Garde-corps métallique terre grise-brège	CM1	Couure-mur en pierre naturelle
MT	REVESTIMENT TOITURE		
MT1	Toiture végétalisée extensive		

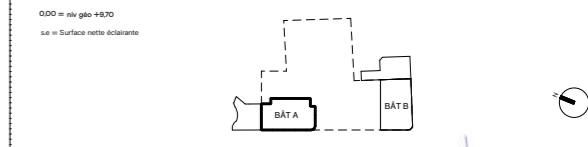
ID de mission	Nom de changement	Date
A	Plan initial conformément à l'article n°177(1) du GBM	15/06/2020
	32 appartements	
	13 logements en parking	
	abritage de 21 vélos	

N° DOSSIER	ÉTUDE	ÉTAT	ENTITÉ	DOCUMENT	OUVRAGE	SFB	INDICE	ÉCHELLE	DATE ORIGINALE	DATE INDICE
17634	PU	P	A	11.05-00	00	00	A	1:50	21/12/17	15/06/20

Meyerbeer 35

Rue de la Mutualité / Rue Meyerbeer, 35 Forest

ÉTUDE **PERMIS D'URBANISME**
 NOM DU PLAN **Bloc A - Plan toiture**



MATRE DE L'OUVRAGE **Immograda S.A.**
 Sluisweg 1, 13 Gent 9000
 T + 32 9 241 54 90 - stefan.franck@odebrecht.com

ARCHITECTE **DDS+**
 Avenue Louise 281 Louizalaan-7
 1050 Bruxelles/Brussel
 T +32 2 340 32 32
 meyerbeer@dds.plus

B. E. STABILITE **Atlas Engineering BVBA**
 Antier Ceyherlaan, 100
 3140 Keerbergen
 T +32 4 7672 35 88
 atlas@atlas-engineering.be

B. E. TECHNIQUES SPECIALES **Flow Transfer International SA**
 Rue du Ham, 137
 1180 Bruxelles
 T +32 2 376 75 40
 info@fti-sa.be

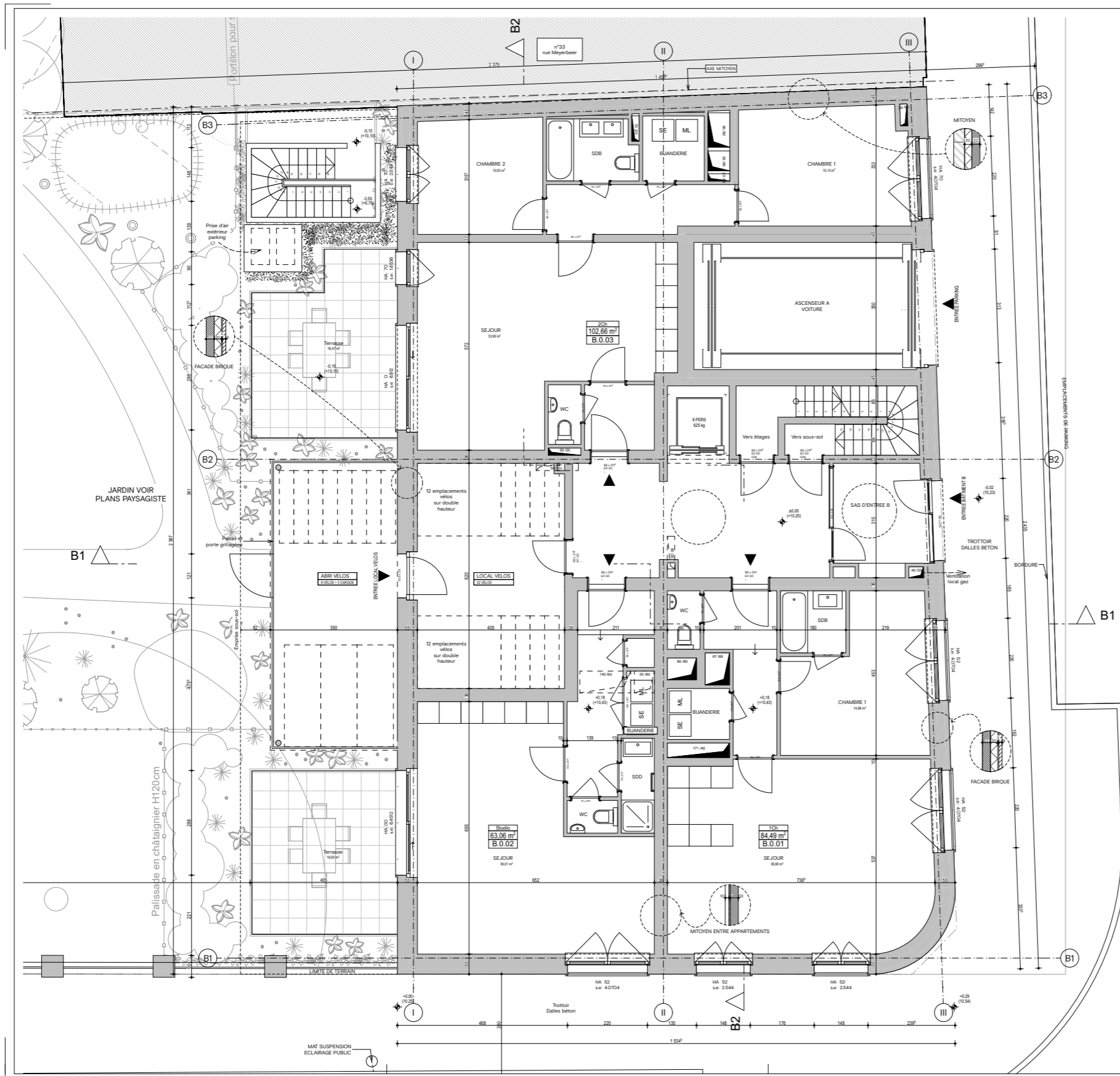
PAISSAGISTE **Esko sprl - Atelier d'architecture des Jardins et du Paysage**
 281 av. Emile van Becelaere
 1170 Bruxelles
 T +32 2 538 36 83
 info@coloku

URBANISME ET MOBILITE **Olivier CHENU SPRL**
 Rue Jommieu 39-B
 1040 Bruxelles
 T +32 2 733 14 73
 chenu.olivier@skymet.be

AUTEUR DU PLAN **DDS+**
 Av. Louise 251-7 Louizalaan, Bruxelles 1050 Brussel
 Bruxelles/Brussel +32 2 340 32 32
 Antwerpen/Anvers +32 3 216 81 10
 www.dds.plus / mail@dds.plus

Ce document est la propriété exclusive de DDS+ - il ne peut être communiqué, reproduit ou utilisé sans son autorisation écrite.

DDS+



Légende des Matériaux

FF	FINITION DE FACADE	ME	MÉNAGERIE EXTÉRIEURE
FF1	Brique de terre grise beige	ME1	Châssis métallique terre grise beige + vitrage clair
FF2	Brique de terre grise beige en relief	ME2	Porte d'entrée vitrée + cadre métallique de terre grise beige
FF3	Pierre bleue de couchage	ME3	Porte métallique de terre grise beige
FF4	Revêtement exterieur terre grise beige	ME4	Grille métallique de terre grise beige
FF5	Revêtement en pierre blanche	ME5	Porte accessoire à vitrage métallique grise beige
FF6	Encadrement de baie en pierre blanche	S	SEUIL
B	BALCONS ET BANDEAUX	SI	Saut en pierre
BT	Béton architectural de terre blanche	CM	COULÉE-MAR
SC	SARRE-CORPS	CM1	Coulée sur en pierre naturelle
SC1	Grille corps métallique terre grise beige		
RT	REVETEMENT TOITURE		
RT1	Toiture végétale extensive		

ID de révision	Nom de changement	Date
A	Plan initial conformément à l'article 1.1711 du Code	15/06/2017
	30 appartements	
	13 emplacements de parking	
	abattage de 21 arbres	

N° DOSSIER	ÉTUDE	ÉTAT	ENTITÉ	DOCUMENT	OUVRAGE	SFS	INDICE	ÉCHELLE	DATE ORIGINALE	DATE MODIF
17634	PU	P	B	11.06-00	OO	OO	A	1:50	21/12/17	15/06/20

Meyerbeer 35

Rue de la Mutualité / Rue Meyerbeer, 35 Forest

ÉTUDE **PERMIS D'URBANISME**
 NOM DU PLAN **Bloc B - Plan rez-de-chaussée**

REMARQUES
 0.00 m = sol gds +10.25
 s.e. = Surface nette éclairante

MAÎTRE DE L'OUVRAGE **Immogrida S.A.**
 Sülzweg 1, 13 Gent 9000
 T + 32 9 241 54 90 - stefan.franck@odebrecht.com

ARCHITECTE **DDS+**
 Avenue Louise 251 Louizalaan-7
 1050 Bruxelles/Brussel
 T +32 2 340 32 32
 meyerbeer@dds.plus

B. E. STABILITÉ **Atlas Engineering BVBA**
 Achter Oudekerkesteeg, 90
 3140 Koebebergen
 T +32 4 7652 35 89
 atlas@atlas-engineering.be

B. E. TECHNIQUES SPECIALES **Flow Transfer International SA**
 Rue du Ham, 137
 1180 Bruxelles
 T +32 2 375 79 40
 info@fti-sabe

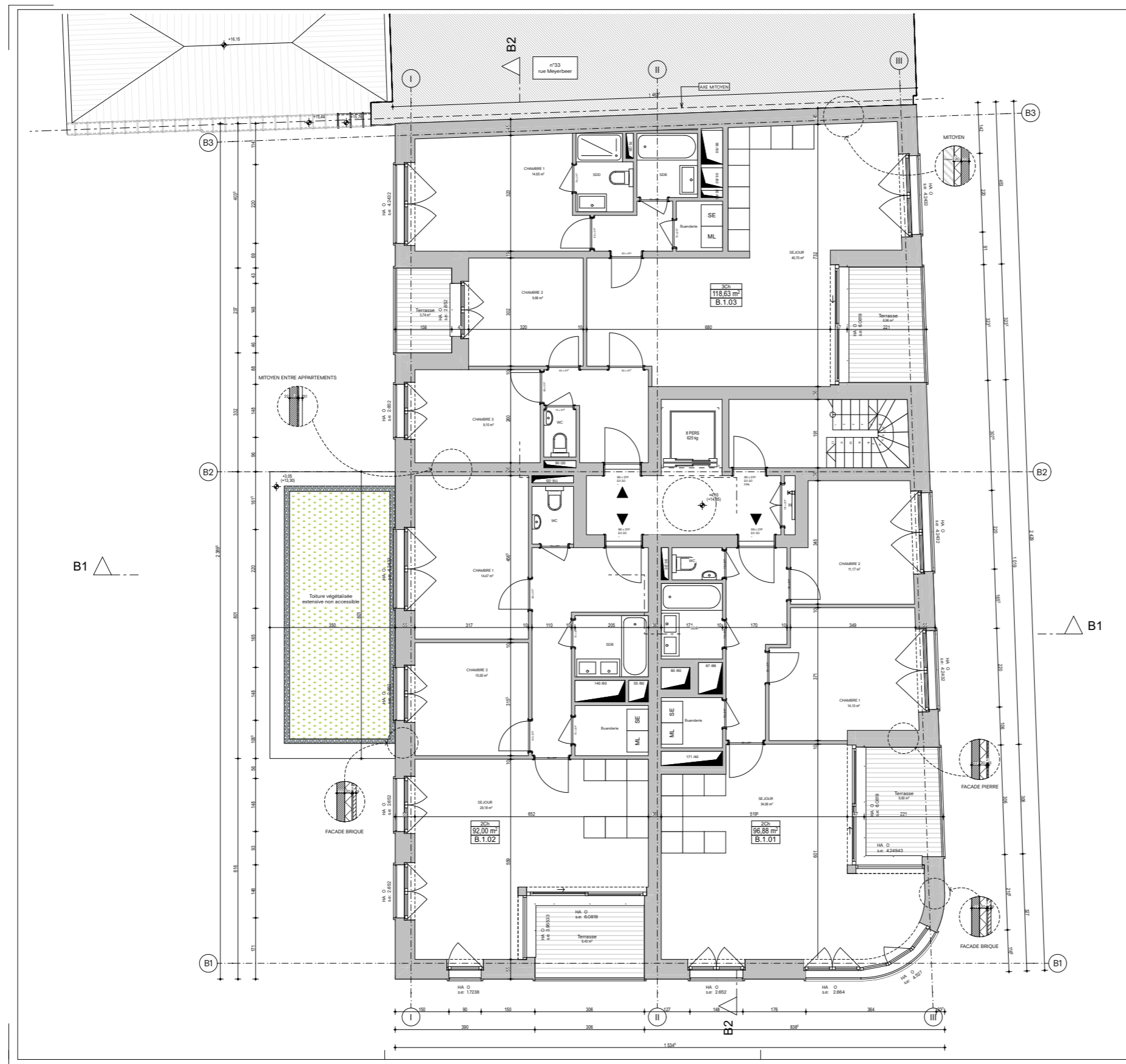
PAYSAGISTE **Belle esprit - Atelier d'Architecture des Jardins et du Paysage**
 2819 de Endre van Bockelare
 1170 Bruxelles
 T +32 2 538 28 93
 info@col.eu

URBANISME ET MOBILITÉ **Olivier CHENU SPRL**
 Rue Jansma 10-B
 1240 Bruxelles
 T +32 2 733 14 73
 chenuolivier@skynet.be

AUTEUR DU PLAN **DDS+**
 Av. Louise 251-7 Louizalaan, Bruxelles 1050 Brussel
 Bruxelles/Brussel +32 2 340 32 32
 Antwerpen/Brussel +32 3 216 81 10
 www.dds.plus / mail@dds.plus

DDS+

Ce document est la propriété exclusive de DDS+. Il ne peut être communiqué, reproduit ou utilisé sans son autorisation écrite.



Légende des Matériaux

Code	Description	Code	Description
FF	FINITION DE FACADE	ME	MENUSISERIE EXTERIEURE
FF1	Brucis de terre gris-beige	ME1	Châssis métallique terre gris-beige 4 vitrage 10/16
FF2	Brucis de terre gris-beige en relief	ME2	Porte d'entrée vitrée 4 cadre métallique de terre gris-beige
FF3	Plâtre blanc de badigeonnage	ME3	Porte métallique de terre gris-beige
FF4	Sarclage métallique terre gris-beige	ME4	Colle métallique de terre gris-beige
FF5	Badigeonnage en pierre blanche	ME5	Porte accordeur à vitrage métallique gris-beige
FF6	Enduitement de base en pierre blanche	S	SEUIL
B	BALCONS ET BANDEAUX	S1	Seuil en pierre
BT	Détail architectural de terre blanche	CM	COUVRE-MAR
SC	SARRE-CORPS	CM1	Couvre-mur en pierre naturelle
SC1	Garde-corps métallique terre gris-beige		
RT	REVETEMENT TOITURE		
RT1	Toiture végétalisée extérieure		

ID de révision	Nom de changement	Date
A	Plan initial conformément à l'article n°1771 du Code de Commerce	15/06/2017
B	30 appartements	
C	13 appartements de parking	
D	aménagement de 21 vélos	

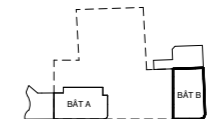
N° DOSSIER	ÉTUDE	ÉTAT	ENTITÉ	DOCUMENT	OUVRAGE	SPS	INDICE	ÉCHELLE	DATE ORIGINALE	DATE INDICE
17634	PU	P	B	11.07-00	00	00	A	1:50	21/12/17	15/06/20

Meyerbeer 35

Rue de la Mutualité / Rue Meyerbeer, 35 Forest

ÉTUDE **PERMIS D'URBANISME**
 NOM DU PLAN **Bloc B - Plan étage +1**

REMARQUES
 0,00 m niv. plus +10,25
 s.e. = Surface nette éclaircie



MÂÎTRE DE L'OUVRAGE **Immograde SA**
 Sluisweg 1, 13 Gent 9000
 T + 32 9 241 54 90 - stefan.franck@odebrecht.com

ARCHITECTE **DDS+**
 Avenue Louise 251 Louizalaan-7
 1050 Bruxelles
 T +32 2 340 32 32
 meyerbeer@ddsplus

B. E. STABILITÉ **Atlas Engineering BVBA**
 Achiel Cleynhanslaan, 100
 3140 Koverbergem
 T +32 2 76 52 26 89
 atlas@atlas-engineering.be

B. E. TECHNIQUES SPECIALES **Flow Transfer International SA**
 Rue du Ham, 137
 1170 Bruxelles
 T +32 2 375 75 40
 info@fti-sa.be

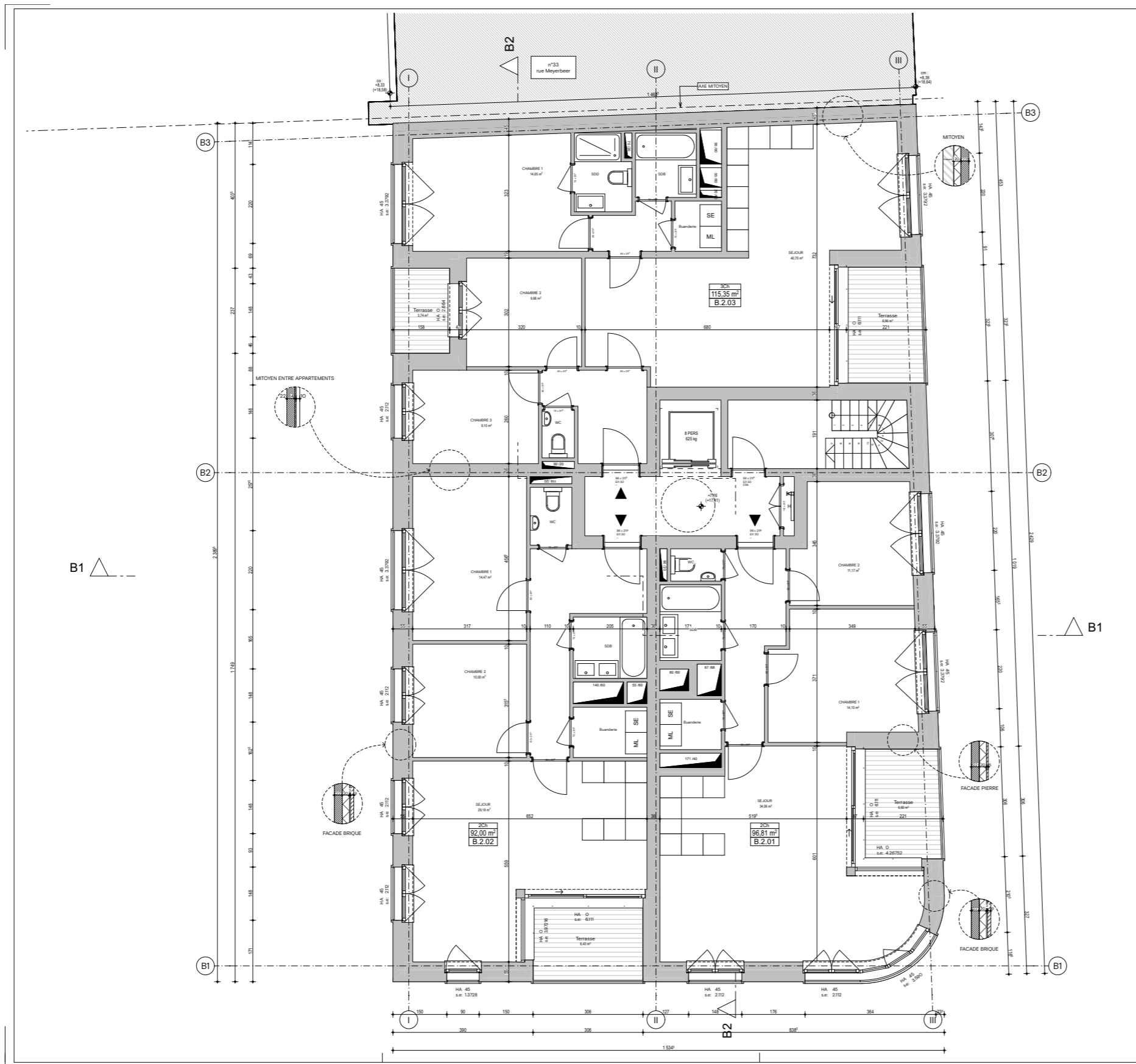
PRYSAGISTE **École sppr - Atelier d'architecture des Jardins et du Paysage**
 28 b. av. Emile van Becelaere
 1170 Bruxelles
 T +32 2 538 26 83
 info@ecole.eu

URBANISME ET MOBILITÉ **Olivier CHENU SPRL**
 Rue Jansmaes-8
 1040 Bruxelles
 T +32 2 733 14 73
 olivier.chenu@olymet.be

AUTEUR DU PLAN **DDS+**
 Av. Louise 251-7 Louizalaan, Bruxelles 1050 Brussel
 Bruxelles/Brussel +32 2 340 32 32
 Antwerpen/Amvers +32 3 216 81 10
 www.ddsplus / mail@ddsplus

Ce document est la propriété exclusive de DDS+. Il ne peut être communiqué, reproduit ou utilisé sans son autorisation écrite.

DDS+



Légende des Matériaux

	Nouveaux matériaux		
	Construction existante		
FRONTON DE FACADE			
FF1	Brève de terre gris-beige	ME1	MÉTALLISME EXTÉRIEUR
FF2	Brève de terre gris-beige en relief	ME2	Châssis métallique terre gris-beige à vitrage isolé
FF3	Plâtre blanc de l'accollement	ME3	Porte d'entrée vitrée à cadre métallique de terre gris-beige
FF4	Revêtement métallique terre gris-beige	ME4	Porte métallique de terre gris-beige
FF5	Revêtement en pierre blanche	ME5	Porte secondaire à vitrage métallique gris-beige
FF6	Encadrement de baie en pierre blanche	S	SEUIL
BALCONS ET BANDEAUX		SI	Saut de pierre
B	Béton architectural de terre blanche	CM	COURBE-MAR
BC	Garde-corps	CMF	Courbe-mar en pierre naturelle
SC1	Garde-corps métallique terre gris-beige		
REVESTIMENT TOITURE			
RT	Tuile végétale extensive		

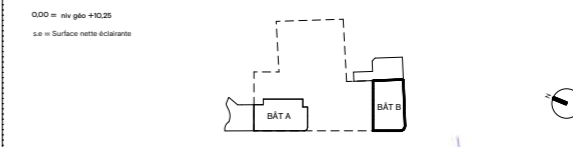
ID de révision	Nom de changement	Date
A	Plan modifier revêtement à l'article n°1771 de l'OSM	15/06/2017
B	10 appartements	
C	13 appartements de parking	
D	aménagement de 21 arbres	

N° DOSSIER	ÉTUDE	ÉTAT	ENTITÉ	DOCUMENT	OUVRAGE	SFB	INDICE	ÉCHELLE	DATE ORIGINALE	DATE INDICE
17634	PU	P	B	11.08-00	00	00	A	1:50	21/12/17	15/06/20

Meyerbeer 35

Rue de la Mutualité / Rue Meyerbeer, 35 Forest

ÉTUDE **PERMIS D'URBANISME**
 NOM DU PLAN **Bloc B - Plan étage +2**



MAÎTRE DE L'OUVRAGE **Imograds S.A.**
 Sülisweg 1, 13 Gent 9000
 T +32 9 241 54 90 - stefan.franck@odebrecht.com

ARCHITECTE **DDS+**
 Avenue Louise 251 Louizalaan-7
 1050 Bruxelles/Brussel
 T +32 2 340 32 32
 meyerbeer@ddsplus

B. E. STABILITE **Atlas Engineering BVBA**
 Achter Oeynhaerden, 150
 3140 Koerbergem
 T +32 4 7872 35 89
 atlas@atlas-engineering.be

B. E. TECHNIQUES SPECIALES **Flow Transfer International SA**
 Rue du Ham, 137
 1180 Bruxelles
 T +32 2 375 75 40
 info@fti-sa.be

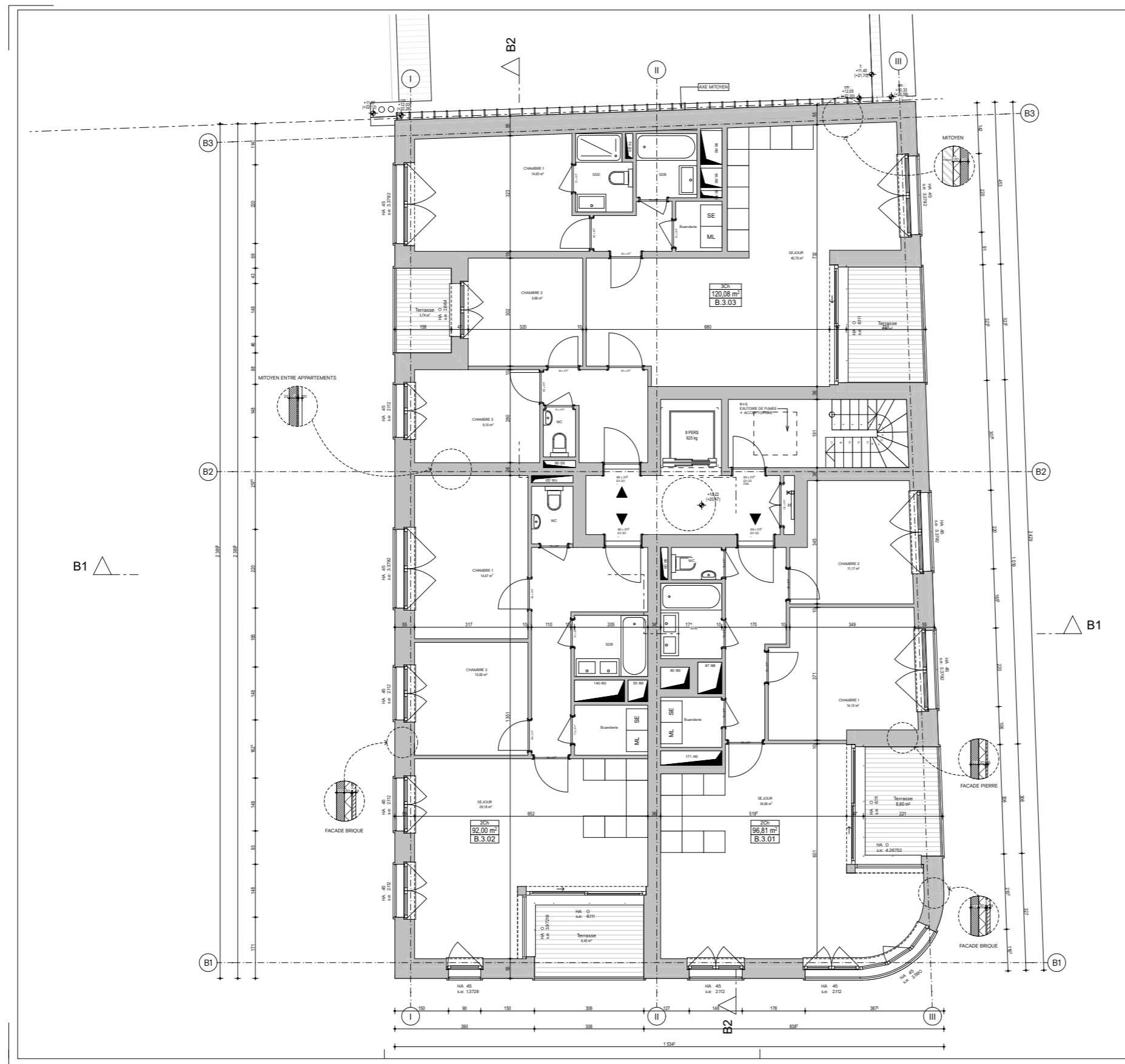
PAYISAGISTE **Espe sgrt - Atelier d'architecture des Jardins et du Paysage**
 28 D de Ende van Beekdreef
 1170 Bruxelles
 T +32 2 538 28 93
 info@espe.be

URBANISME ET MOBILITE **Olivier CHENU SPRL**
 Rue Jomhuysen 8
 1040 Bruxelles
 T +32 2 733 14 73
 chenu.olivier@skynet.be

AUTEUR DU PLAN **DDS+**
 Av. Louise 251-7 Louizalaan, Bruxelles 1050 Brussel
 Bruxelles/Brussel +32 2 340 32 32
 Antwerpen/Amers +32 3 216 81 10
 www.ddsplus / mail@ddsplus

DDS+

Ce document est la propriété exclusive de DDS+. Il ne peut être communiqué, reproduit ou utilisé sans son autorisation écrite.



Légende des Matériaux

Murs			
Nouvelle construction			
Construction existante			
FF	FINITION DE FACADE	ME	MENSURE EXTENSIVE
FF1	Brique de terre grise-beige	ME1	Châssis métallique terre grise-beige 1 vitrage clair
FF2	Brique de terre grise-beige en relief	ME2	Pierre blanche alabastrine 1 cadre métallique de terre grise-beige
FF3	Pierre blanche de revêtement	ME3	Pierre métallique de terre grise-beige
FF4	Bardage métallique terre grise-beige	ME4	Grille métallique de terre grise-beige
FF5	Revêtement en pierre blanche	ME5	Porte accessoire à vitrage métallique grise-beige
FF6	Encadrement de baie en pierre blanche	S	SEUIL
B	BALCONS ET BANDEAUX	S1	Seuil en pierre
BT	Bâton architecturaux de terre blanche	CM	COUVRE-MUR
SC	GARDE-CORPS	CM1	Couvre-mur en pierre naturelle
SC1	Garde-corps métallique terre grise-beige		
RT	REVESTIMENT TOITURE		
RT1	Toiture végétale extensive		

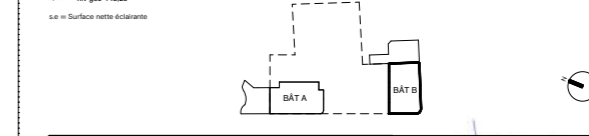
ID de dossier	Nom de chargement	Date
A	Plan massif conformément à l'article 177(1) du Code de Commerce	15/06/2022
	12 approuvés	
	11 approuvés de parking	
	aménagement de 22 arbres	

N° DOSSIER	ÉTUDE	ÉTAT	ENTITE	DOCUMENT	OUVRAGE	SPS	INDICE	ÉCHELLE	DATE ORIGINALE	DATE INDEXE
17634	PU	P	B	1109-00	00	00	A	1:50	21/12/17	15/06/20

Meyerbeer 35

Rue de la Mutualité / Rue Meyerbeer, 35 Forest

ÉTUDE PERMIS D'URBANISME
Bloc B - Plan étages +3 +4 +5



MÂTRE DE L'OUVRAGE: **Immograde S.A.**
 Sluisweg 1, 13 Gent 9000
 T + 32 9 241 54 90 - stefan.franck@odebrecht.com

ARCHITECTE: **DDS+**
 Avenue Louise, 251 Louizalaan-7
 1050 Bruxelles
 T +32 2 340 32 32
 meyerbeer@dds.plus

B. E. STABILITE: **Atlas Engineering BVBA**
 Achiel Cleymanslaan, 150
 3140 Nieuwberghe
 T +32 4 7676 25 89
 atlas@atlas-engineering.be

B. E. TECHNIQUES SPECIALES: **Flow Transfer International SA**
 Rue de Nam, 137
 1180 Brussels
 T +32 2 375 75 40
 info@flow.be

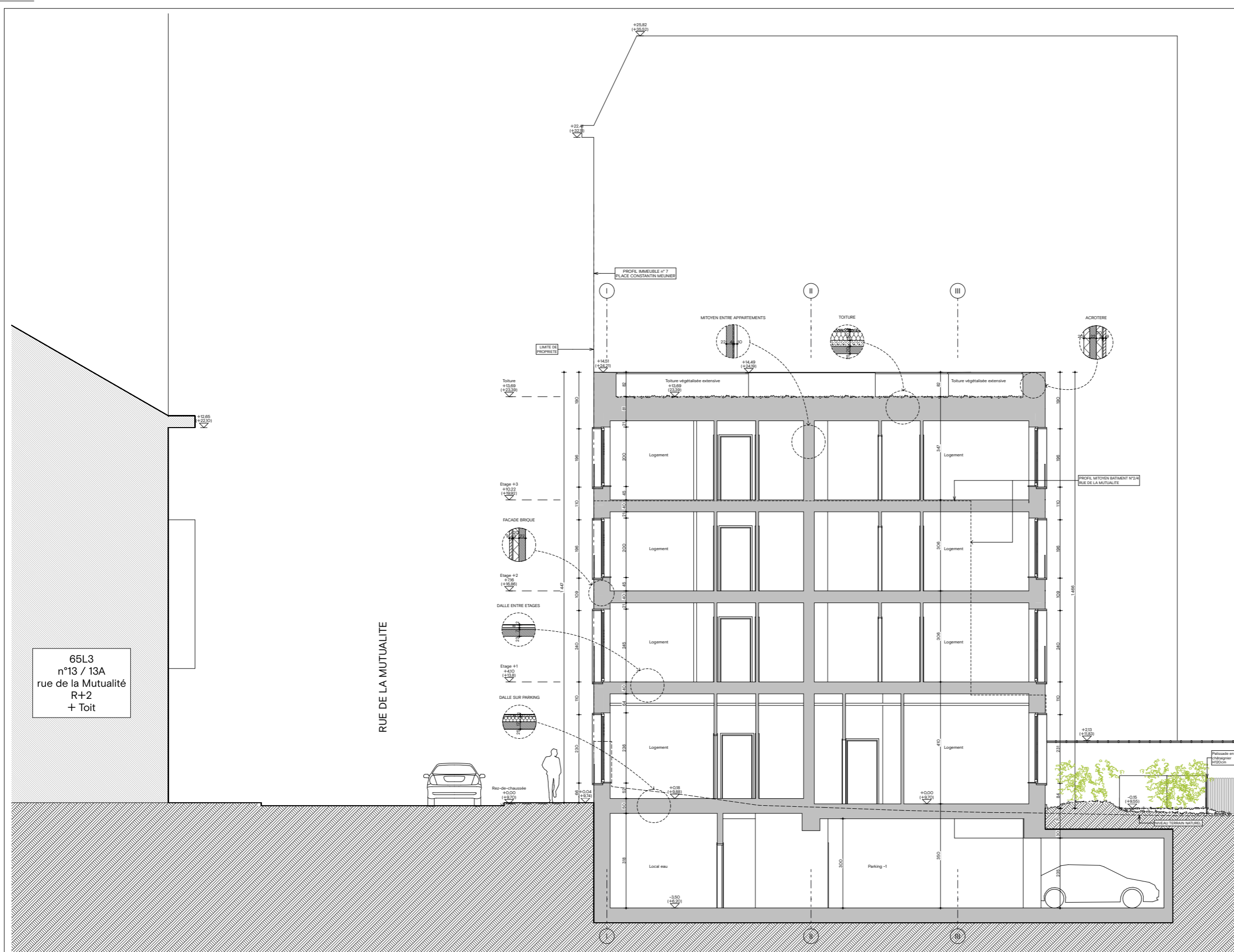
PAYSAGISTE: **Ecole spri- Atelier d'architecture des Jardins et du Paysage**
 28 b. av. Emile van Becelaere
 1170 Brussels
 T +32 2 538 26 93
 info@ecole.eu

URBANISME ET MOBILITE: **Olivier CHENU SPRL**
 Rue de Nam, 137
 1180 Brussels
 T +32 2 733 14 73
 chenuoliver@eyonet.be

AUTEUR DU PLAN: **DDS+**
 Av. Louise 251-7 Louizalaan, Bruxelles 1050 Brussel
 Bruxelles/Brussel +32 2 340 32 32
 Antwerpen/Amvers +32 3 216 81 10
 www.dds.plus / mail@dds.plus

Ce document est la propriété exclusive de DDS+. Il ne peut être communiqué, reproduit ou utilisé sans son autorisation écrite.

DDS+



65L3
n°13 / 13A
rue de la Mutualité
R+2
+ Toit

RUE DE LA MUTUALITÉ

Légende des Matériaux

	Nouvelle construction		
	Construction existante		
FF	FINITION DE FACADE	ME	MENISÈRE EXTÉRIEURE
FF1	Brique de terre grise bauge	ME1	Châssis métallique terre grise bauge 1 vitrage clair
FF2	Brique de terre grise bauge en relief	ME2	Porte d'entrée vitrée 1 cadre métallique de terre grise bauge
FF3	Pierre blanc de couchement	ME3	Pierre métallique de terre grise bauge
FF4	Bardage métallique terre grise bauge	ME4	Grille métallique de terre grise bauge
FF5	Rendement en pierre blanche	ME5	Porte accesseur à vitrage métallique grise bauge
FF6	Rendement de base en pierre blanche	S	SEUIL
B	BALCONS ET BANDEAUX	S1	Seuil en pierre
B1	Béton architectonique de terre blanche	CM	COUVRE-MUR
GC	GARDE-CORPS	CM1	Couvre-mur en pierre naturelle
GC1	Garde-corps métallique terre grise bauge		
RT	REVESTIMENT TOITURE		
RT1	Toiture végétalisée extensive		

N° de changement	Nom de changement	Date
1	Régler les dimensions à l'article 117(1) du Code de Commerce	15/06/2017
2	13 appartements de parking	
3	abattage de 21 arbres	

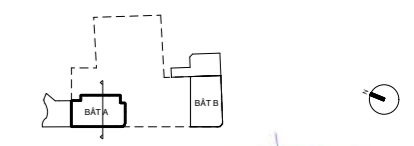
N° DOSSIER	ÉTUDE	ÉTAT	ENTITÉ	DOCUMENT	OUVRAGE	SFS	INDICE	ÉCHELLE	DATE ORIGINALE	DATE INDICE
17634	PU	P	A	20.01-00	OO	OO	A	1:50	21/12/17	15/06/20

Meyerbeer 35

Rue de la Mutualité / Rue Meyerbeer, 35 Forest

ÉTUDE **PERMIS D'URBANISME**
Bloc A - Coupe A1

REMARQUES
 DDO = voir gbo +9/30
 se = Surface nette éclaircie



MAÎTRE DE L'OUVRAGE **Immograde S.A.**
 Sclayweg 1, 13 Gent 9000
 T + 32 9 241 54 90 - stefan.frank@odebrecht.com

ARCHITECTE **DDS+**
 Avenue Louise 251 Louizaan - 7
 1050 Bruxelles Brussel
 T +32 2 340 32 32
 meyerbeer@dds.plus

B.É. STABILITÉ **Atlas Engineering BVBA**
 Actuel Cuyperstrasse, 150
 3140 Kerkrade
 T +32 4 7672 35 89
 atlas@atlas-engineering.be

B.É. TECHNIQUES SPÉCIALES **Flow Transfer International SA**
 Rue du Ham, 137
 1360 Bruxelles
 T +32 2 375 75 40
 info@fti-sa.be

PROSAGISTE **Stéphanie - Atelier d'architecture des Jardins et du Paysage**
 2819 av. Emile van Rykelsteen
 1170 Bruxelles
 T +32 2 528 26 93
 info@prosagiste.be

URBANISME ET MOBILITÉ **Olivier CHENU SPRL**
 Rue Jommieu 9-8
 1040 Bruxelles
 T +32 2 733 14 71
 ochenou@skynet.be

AUTEUR DU PLAN **DDS+**
 Av. Louise 251-7 Louizaan, Bruxelles 1050 Brussel
 Bruxelles/Brussel +32 2 340 32 32
 Antwerpen/Amers +32 3 216 81 10
 www.dds.plus / mail@dds.plus

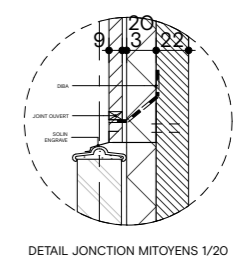
Ce document est la propriété exclusive de DDS+. Il ne peut être communiqué, reproduit ou utilisé sans son autorisation écrite.

DDS+



Légende des Matériaux

Code	Description	Code	Description
FF	FINITION DE FACADE	ME	MÉNAGERIE EXTERIEURE
FF1	Brique de terre grise brique	ME1	Châssis métallique terre grise brique + vitrage clair
FF2	Brique de terre grise brique en relief	ME2	Porte d'entrée acier + vitrage métallique de terre grise brique
FF3	Plâtre blanc de badigeonnage	ME3	Porte métallique de terre grise brique
FF4	Badigeon métallique terre grise brique	ME4	Grille métallique de terre grise brique
FF5	Badigeonnage en plâtre blanc	ME5	Porte exterieure à vitrage métallique grise brique
FF6	Enduitement de base en plâtre blanc	B	BEUCL
B	BALCONS ET BANDEAUX	BT	Beau en plâtre
B1	Béton architectural de terre blanche	CM	COUVRE-MUR
CC	GARDE-CORPS	CM1	Couvre mur en plâtre naturel
CC1	Grille-corps métallique terre grise brique		
BT	BEVETEMENT TOITURE		
BT1	Tuile végétale extensive		



ID de mission	Nom de l'architecte	Date
1	Stefan Franck	15/06/2017
2	Stefan Franck	
3	Stefan Franck	
4	Stefan Franck	
5	Stefan Franck	
6	Stefan Franck	
7	Stefan Franck	
8	Stefan Franck	
9	Stefan Franck	
10	Stefan Franck	

N° DOSSIER	ÉTUDE	ÉTAT	ENTITÉ	DOCUMENT	OUVRAGE	SFS	INDICE	ÉCHELLE	DATE ORIGINALE	DATE INDICE
17634	PU	P	A	20.02-00	00	00	A	1:50	21/12/17	15/06/20

Meyerbeer 35

Rue de la Mutualité / Rue Meyerbeer, 35 Forest

ÉTUDE PERMIS D'URBANISME

Bloc A - Coupe A2

REMARQUES

DDO = niv gée +0.70
sa = Surface nette éclaircie

MATRE DE L'OUVRAGE: Immograda S.A.
Sluisweg 1, 13 Gent 9000
T + 32 9 241 54 90 - stefan.franck@odebrecht.com

ARCHITECTE: DDS+
Avenue Louise 251 Louizaan - 7
1050 Bruxelles Brussel
T +32 2 340 32 32
meyerbeer@dds.plus

B. E. STABILITE: Atlas Engineering BVBA
Arlot Christophe, 150
3140 Keerbergen
T +32 4 7692 35 89
dhs@atlas-engineering.be

B. E. TECHNIQUES SPECIALES: Flow Transfer International SA
Rue du Ham, 137
1300 Bruxelles
T +32 2 375 75 40
info@fti-sa.be

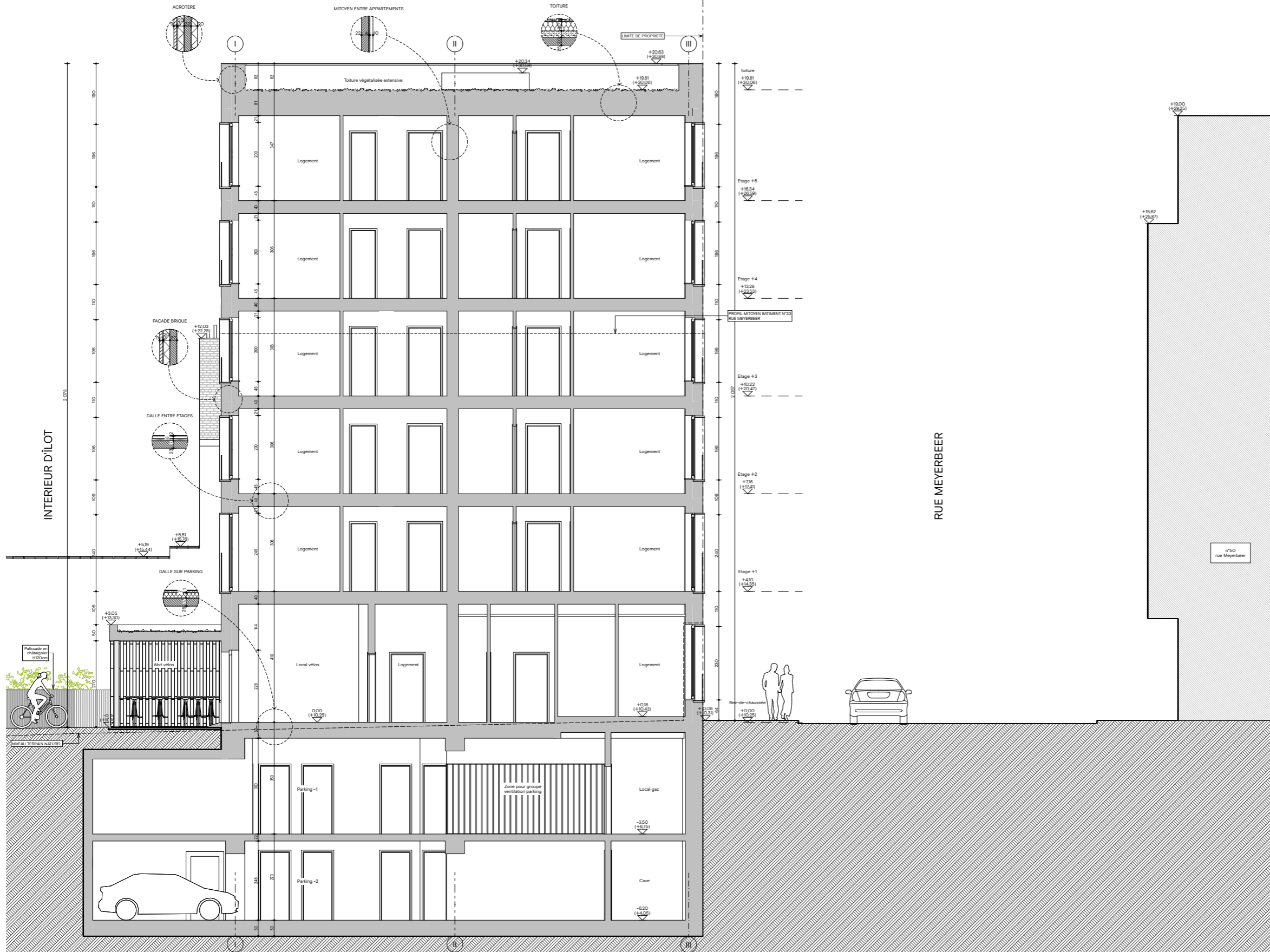
PRISAGISTE: Eke sprl - Atelier d'architecture des Jardins et du Paysage
28 bis, Brule de la Revoiserie
1170 Bruxelles
T +32 2 528 26 83
info@eke.be

URBANSME ET MOBILITE: Olivier CHENU SPRL
Rue Jommieu 9-8
1040 Bruxelles
T +32 2 753 14 71
chenu.olivier@skynet.be

AUTEUR DU PLAN: DDS+
Av. Louise 251-7 Louizaan, Bruxelles 1050 Brussel
Bruxelles/Brussel +32 2 340 32 32
Antwerpen/Anvers +32 3 216 81 10
www.dds.plus / mail@dds.plus

Ce document est la propriété exclusive de DDS+. Il ne peut être communiqué, reproduit ou utilisé sans son autorisation écrite.

DDS+



Légende des Matériaux

Code	Description	Code	Description
FF	FINITION DE FACADE	ME	MÉNISÈRE EXTÉRIEURE
FF1	Brique de terre grise beige	ME1	Châssis métallique terre grise beige 1 vitrage clair
FF2	Brique de terre grise beige en relief	ME2	Porte d'entrée vitrée 1 cadre métallique de terre grise beige
FF3	Pierre bleue en encadrement	ME3	Pierre métallique de terre grise beige
FF4	Bardage métallique terre grise beige	ME4	Grille métallique de terre grise beige
FF5	Rendement en pierre blanche	ME5	Porte accesseur à vitrage métallique grise beige
FF6	Enduitement de base en pierre blanche	S	SEUIL
S	BALCONS ET BANDEAUX	S1	Seuil en pierre
SI	Béton architectonique de terre blanche	CM	COUVRE-MAR
SC	GARDE-CORPS	CM1	Couvre-mar en pierre naturelle
SC1	Garde-corps métallique terre grise beige		
BT	REVESTIMENT TOITURE		
BT1	Toiture végétalisée extensive		

N° de changement	Nom de changement	Date
1	13 changements de parking	15/06/2020
2	abattage de 71 arbres	

N° DOSSIER 17634 PU P B 20.03-00 00 00 A 1:50 DATE ORIGINALE 21/12/17 DATE INDICE 15/06/20

Meyerbeer 35

Rue de la Mutualité / Rue Meyerbeer, 35 Forest

ÉTUDE PERMIS D'URBANISME

Bloc B - Coupe B1

REMARQUES

ODO = voir gèle +0,25
sa = Surface nette éclaircie

MATRE DE L'OUVRAGE: **Immograda S.A.**
Slootweg 1, 13 Gent 9000
T + 32 9 241 54 90 - stefan.franck@odebrecht.com

ARCHITECTE: **DDS+**
Avenue Louise 251 Louizalaan - 7
1050 Bruxelles/Brussel
T + 32 2 340 32 32
meyerbeer@dds.plus

B. E. STABILITE: **Atlas Engineering BVBA**
Avenue Craynestraat, 150
3140 Kesterenberg
T + 32 4 7672 35 89
info@atlas-engineering.be

B. E. TECHNIQUES SPECIALES: **Flow Transfer International SA**
Rue du Ham, 137
1040 Bruxelles
T + 32 2 375 75 40
info@fti-sa.be

PRISAGISTE: **Stélie sprl - Atelier d'architecture des Jardins et du Paysage**
28 bis av. Emile van Ryckelare
1170 Bruxelles
T + 32 2 528 26 93
info@stelie.be

URBANISME ET MOBILITE: **Olivier CHENU SPRL**
Rue Jommieu 9-8
1040 Bruxelles
T + 32 2 733 14 73
chenu.olivier@skynet.be

AUTEUR DU PLAN: **DDS+**
Av. Louise 251-7 Louizalaan, Bruxelles 1050 Brussel
Bruxelles/Brussel +32 2 340 32 32
Antwerpen/Amers +32 3 216 81 10
www.dds.plus / mail@dds.plus

Ce document est la propriété exclusive de DDS+ - il ne peut être communiqué, reproduit ou utilisé sans son autorisation écrite.

DDS+



Légende des Matériaux

[Symbol]	Terre		
[Symbol]	Nouvelle construction		
[Symbol]	Construction existante		
FF	FRONTON de FACADE	ME	MÉNAGÈRE EXTÉRIEURE
FF1	Brique de terre grise brique	ME1	Châssis métallique terre grise brique 1 vitrage cas
FF2	Brique de terre grise brique en relief	ME2	Parie chromée vitre 1 cadre métallique de terre grise brique
FF3	Pierre bleue de couchissement	ME3	Parie métallique de terre grise brique
FF4	Barilage métallique terre grise brique	ME4	Grille métallique de terre grise brique
FF5	Revêtement en pierre blanche	ME5	Parie aluminium à cadre métallique terre grise brique
FF6	Encadrement de baie en pierre blanche	S	SEUIL
B	BALCON ET BANDEAUX	SI	SEUIL en pierre
B1	Balcon architectonique de terre blanche	CM	COUVRE-MUR
GC	GARDE-CORPS	CM1	Couvre-mur en pierre naturelle
GC1	Garde-corps métallique terre grise brique		
RT	REVÊTEMENT TOITURE		
RT1	Tuile rouge vitre onctueux		

Id de version	Nom de changement	DDSA
1	Plan initial conformément à l'arrêté n° 17/11 du LGAB	15/06/2020
2	22 ajouts de détails	
3	13 ajouts de détails de parking	
4	ajout de 21 arbres	

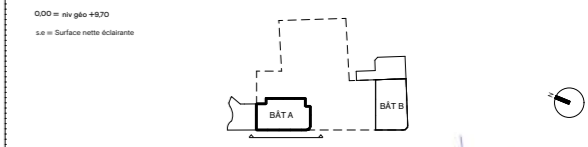
N° DOSSIER	ÉTUDE	ÉTABLISSEMENT	ENTITE	DOCUMENT	OUVRAGE	IFB	INDICE	ÉCHELLE	DATE ORIGINALE	DATE INDICE
17634	PU	P	A	30.01-00	00	00	A	1:50	21/12/17	15/06/20

Meyerbeer 35

Rue de la Mutualité / Rue Meyerbeer, 35 Forest

PERMIS D'URBANISME

Bloc A - Elévation Ouest



MAÎTRE DE L'OUVRAGE
 ImmoGrads S.A.
 Shilweg 1, 13 Gent 9000
 T + 32 9 241 54 90 - stefan.franck@odebrecht.com

ARCHITECTE
 DDS+
 Avenue Louise 251 Louizalaan-7
 1050 Bruxelles/Brussel
 T + 32 2 340 32 32
 meyerbeer@ddsplus

S. E. STABILITE
 Atlas Engineering BVBA
 Achiel Cleymanslaan, 90
 3540 Kesterberg
 T + 32 4 7892 38 88
 atlas@atlas-engineering.be

S. E. TECHNIQUES SPECIALES
 Flow Transfer International SA
 Rue du Han, 137
 1050 Bruxelles
 T + 32 2 375 75 40
 info@fti-sa.be

PROSAGSTE
 B&S apt - Atelier d'architecture des Jardins et du Paysage
 28 B, av. Emile van Becelaere
 1170 Bruxelles
 T + 32 2 538 28 93
 info@bcsa.be

URBANISME ET MOBILITE
 Olivier CHENU SPRL
 Rue Jorinaux 9-B
 1040 Bruxelles
 T + 32 2 733 14 73
 chenu.olivier@daymat.be

AUTEUR DU PLAN
 DDS+
 Av. Louise 251-7 Louizalaan, Bruxelles 1050 Brussel
 Bruxelles/Brussel +32 2 340 32 32
 Antwerpen/Amvers +32 3 216 81 10
 www.dds.plus / mail@ddsplus

Ce document est la propriété exclusive de DDS+. Il ne peut être communiqué, reproduit ou utilisé sans son autorisation écrite.



Légende des Matériaux

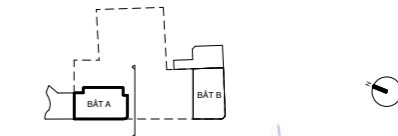
	Terre
	Menuiserie existante
	Construction existante
ME MENUISERIE EXTERIEURE	
ME1	Châssis métallique terre gris-beige + vitrage clair
ME2	Porte d'entrée vitrée + cadre métallique de terre gris-beige
ME3	Porte métallique de terre gris-beige
ME4	Grille métallique de terre gris-beige
ME5	Porte ascenseur à vitre métallique gris-beige
S SEUL	
S1	Seuil en pierre
CM COLIÈRE-MUR	
CM1	Colièrre mur en pierre naturelle
REVESTIMENT TOUTURE	
RT1	Tuile végétale exterieure

N° de dossier	Nom de changement	Date
A	Plan initial conformément à l'article n° 1713 du Code de la Région wallonne	15/06/2020
	13 emplacements de parking	
	abattage de 21 arbres	

N° DOSSIER	ÉTUDE	ÉTAT	ENTITÉ	DOCUMENT	OUVRAGE	SFS	INDICE	ÉCHELLE	DATE ORIGINALE	DATE INDICE
17.634	PU	P	A	30.02-00	00	00	A	1:50	21/12/17	15/06/20

Meyerbeer 35
Rue de la Mutualité / Rue Meyerbeer, 35 Forest

ÉTUDE PERMIS D'URBANISME
NOM DU PLAN Bloc A - Elévation Sud
REMARQUES
CDD = voir plan +R7D
sa = Surface nette décaissante



MAÎTRE DE L'OUVRAGE
Immogradi S.A.
Sluisweg 1, 13 Gent 9000
T + 32 9 241 54 90 - stefan.franck@odebrecht.com

- ARCHITECTE**
DDS+
Avenue Louise 251 Louizalaan - 7
1050 Bruxelles/Brussel
T +32 2 340 32 32
meyerbeer@dds.plus
- B. E. STABILITE**
Atlas Engineering BVBA
Arlow Chaymoussan, 160
3140 Kernbergem
T +32 4 76/62 35 89
dbs@atlas-engineering.be
- B. E. TECHNIQUES SPECIALES**
Flow Transfer International SA
Rue du Ham, 117
1180 Bruxelles
T +32 2 276 79 40
info@fti-na.be
- PAYSAGISTE**
Erik 4pp - Atelier d'architecture des Jardins et du Paysage
28 s. av. Emile van Bovenne
1170 Bruxelles
T +32 2 538 26 93
info@e4pp.eu
- URBANISME ET MOBILITE**
Olivier CHENU SPRL
Rue Jansiaux 10-B
1040 Bruxelles
T +32 2 733 14 73
chenuolivier@skynet.be

AUTEUR DU PLAN
DDS+
Av. Louise 251-7 Louizalaan, Bruxelles 1050 Brussel
Bruxelles/Brussel +32 2 340 32 32
Antwerpen/Amvers +32 3 216 81 10
www.dds.plus / mail@dds.plus

Ce document est la propriété exclusive de DDS+. Il ne peut être communiqué, reproduit ou utilisé sans autorisation écrite.

DDS+