



# « À fleur de mots »

Un spectacle de et avec Fane Desrues & Julien Cottereau

## FICHE TECHNIQUE VERSION V1 – MAI 2022

DURÉE DU SPECTACLE : 1H10 SANS ENTRACTE.

---

### 1/ CONTACTS

Sur la route :

À la régie Son & Lumière :

Ariski LUCAS+33 6 08 64 31 34 / [ariski.l@free.fr](mailto:ariski.l@free.fr)

Contact Compagnie de la Liberté

Fane & Julien

+33 7 69 18 81 97/ [compagniedelaliberte@gmail.com](mailto:compagniedelaliberte@gmail.com)

---

### 2/ PERSONNEL DE TOURNEE

Vous allez accueillir une équipe de 3 personnes constituée de :

- > 2 Artistes (arrivée Jour J dans l'après-midi pour représentation le soir)
- > 1 Régisseur Son & Lumière (arrivée à J-1 - 1 jour de montage)

---

### 3/ BESOIN EN PERSONNEL LOCAL

Merci de mettre en place pour assurer les phases de Montage-Démontage l'effectif suivant :

- > 1 Régisseur Lumière
- > 1 Régisseur Son

---

### 4/ SITE & SCÈNE

Nous fournissons un **piano numérique** sur trépied. Merci de nous mettre à disposition une chaise confortable.

Possibilité de jouer le spectacle avec un piano droit, si le théâtre en possède un.

Merci de nous en informer au préalable.

La scène Le spectacle peut s'adapter très facilement à des espaces atypiques.  
Prévoir néanmoins une ouverture mini de 4M et une profondeur de 3M.

> En cas de scène surélevée, merci de prévoir 1 escalier pour permettre l'accès scène-salle.

---

## 5/ COSTUMES

Merci de prévoir un nécessaire à repassage / défroissage et éventuellement un lavage à 30°

---

## 6/ LOGES

- > 01 LOGE INDIVIDUELLE pour les artistes, équipée de :
    - 1 accès direct à une douche avec eau chaude, et WC.
    - 2 serviettes de bain + 2 serviettes de toilette + mouchoir en papier + savon.
- 

## 7/ COLLATION

Nous laissons à votre initiative et à votre appréciation le soin d'organiser et de varier au mieux cet accueil. Nous vous remercions toutefois de prévoir dans le foyer, une loge ou un espace aménagé, avec un buffet pour toute l'équipe.

**ATTENTION : LES ARTISTES ÉTANT TOUS DEUX VÉGÉTALIENS, MERCI DE PRÉVOIR DES METS EN ADÉQUATION AVEC LEUR RÉGIME.**

---

## 8/ LUMIÈRE

Les régies lumière & son seront placées côte à côte en salle, dans l'axe médian de la scène. Elles ne devront en aucun cas se situer dans une cabine fermée.

Merci de vous assurer que tout le dispositif soit testé, patché, gélatiné avant l'arrivée de l'équipe, merci de fournir :

### \* CONSOLE

- La régie se fera depuis un Macbook Pro via DLIGHT (fournis).

### \* PROJECTEURS

- 01 x Découpes longues 650W ou 1000W
- 13 x PC 650 W ou 1000W, Halogènes
- 04 x P.A.R. 64 CP 62
- 02 x PAR LED type Rush 2 RGBW

### \* ACCESSOIRES

- 04 Platines de sol.

### \* CONSOMMABLES

- Correcteurs LEE FILTER : L201
- Couleurs LEE FILTER : L711
- Diffuseurs ROSCO : #119
- Merci de prévoir du Gaff phosphorescent pour marquages au sol.

---

## 9/ S O N

Merci de vous assurer que tout le dispositif « sonne » avant l'arrivée de l'équipe. Merci de fournir :

### \* CONSOLE

- Console Numérique YAMAHA LS9.

### \* DIFFUSION FAÇADE

- Un système de diffusion homogène en pression et en couverture dans la salle.

### \* RETOURS / EFFETS DE SCÈNE

- 01 x Sub 18 pouces.
- 01 x retour 12 pouces type MTD112.
- 01 x retour 15 pouces type MTD115.

### \* MICROS

#### > MIME / BRUITAGE

- Nous nous déplaçons avec notre capsule : Countryman B3 Omnidirectionnel – Lavalier.

**Merci de nous fournir :**

- 01 x récepteurs SHURE
- 01 x émetteurs SHURE-Mini Pocket **CONNECTIQUE TA4F**
- Piles neuves pour répétition + Show.

Les modèles SHURE sont les seuls compatibles avec nos connectiques micros, merci de fournir impérativement ce modèle-ci.

#### > PIANO / VOIX

**Merci de nous fournir :**

- 01 x Micro type SM58 + Perche.
- 02 x Câbles Jack Stéréo pour le piano.
- 02 x DI

#### > SI PIANO CLASSIQUE :

- Prévoir 03 x Micro type Km184 + Perchettes.

---

Fait à :

LA PRODUCTION

L'ORGANISATEUR

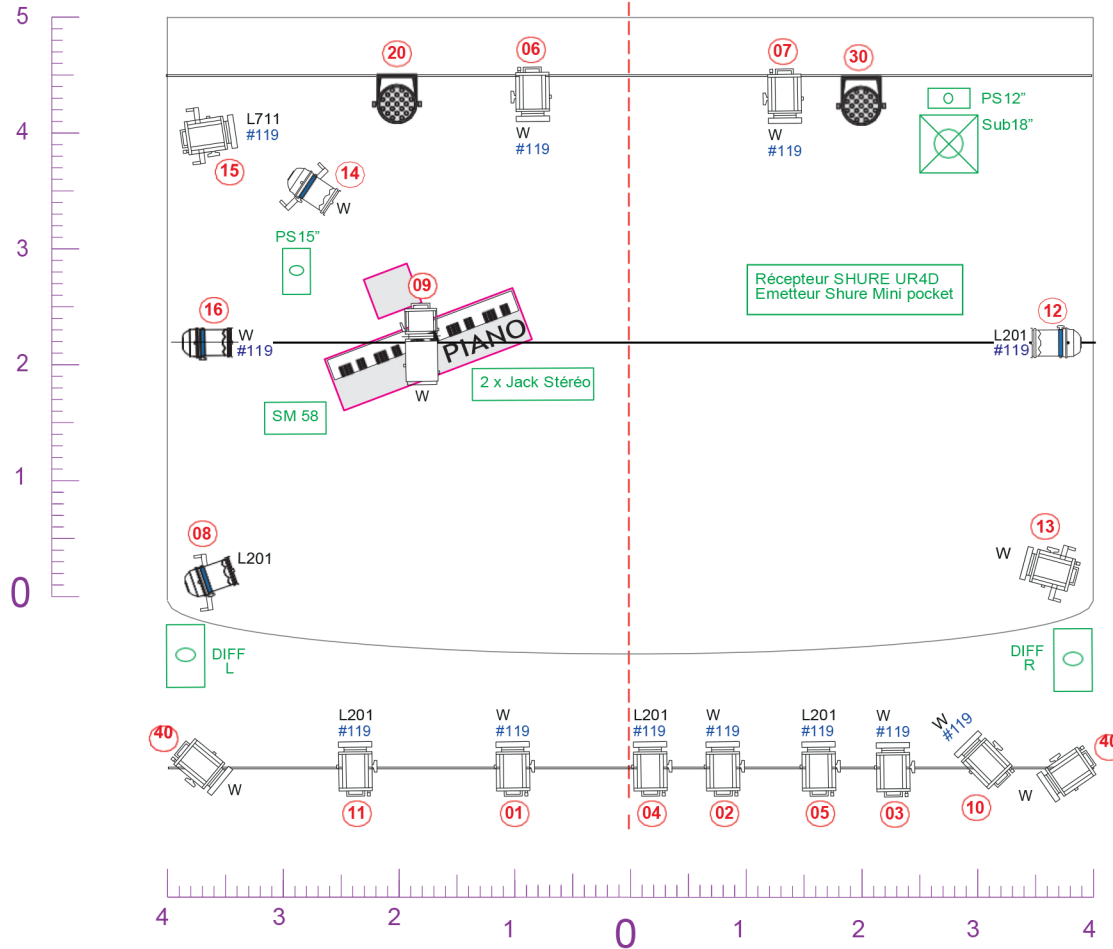
Le :

Signature :

Signature :

# IMPLANTATION LUMIÈRE

Show	<b>À fleur de mots</b>	Régisseur : Ariski LUCAS +33 6 08 64 31 34 ariski.l@free.fr
Prod.	<b>Cie de la Liberté</b>	
Version	V1 - MAI 2022	

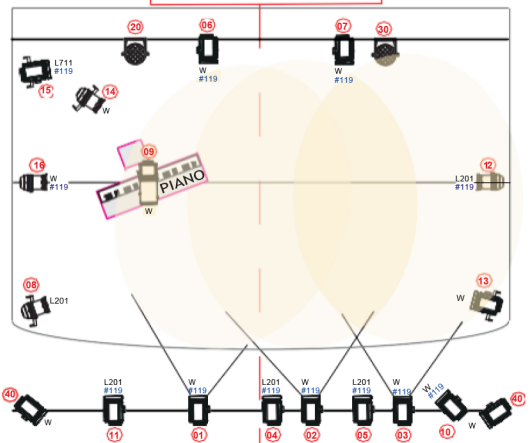


Nomenclature		Lumière		Clés # Circuits #132 Ref Rosco L151 Lee Filter	Son DIFFUSION : 01 x DIFF FAÇADE L/R 01 x RETOUR 15" 01 x RETOUR 12" 01 x SUB 18"
PC 1KW 13 Color 03 x L201 01 x L711 10 x #119	Découpe 01	P.A.R. Led 5ch 02 Patch 20-30 : Dim 21-31 : R 22-32 : V 23-33 : B 24-34 : W	P.A.R. 64 cp 62 04 Color 02 x L201 04 x #119		

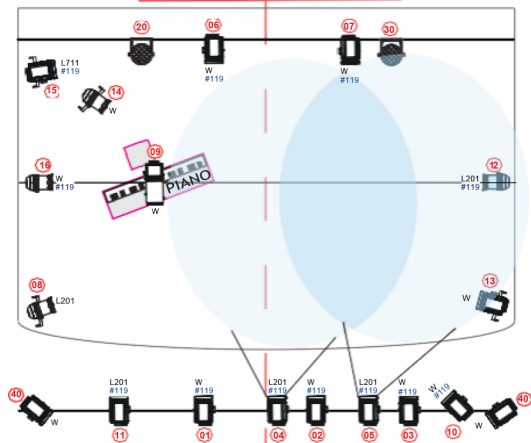
## FOCUS

01 >	FACE	W	JAR/MITARD
02 >	FACE	W	CENTRE
03 >	FACE	W	COUR
04 >	FACE	L201	JAR/MITARD
05 >	FACE	L201	COUR
06 >	CONTRE	W	JAR/MITARD
07 >	CONTRE	W	COUR
08 >	RAZANT	L201	DIAGO SANSPIANO
09 >	DOUCHE	W	PIANO ENTIER
10 >	FACE SERREE	W	PIANO
11 >	FACE SERREE	L201	PIANO
12 >	LAT	L201	PIANO
13 >	RASANT	W	SERRE PIANO
14 >	CONTRE	W	RAZANT PIANO
15 >	WASH	L711	MUR DU FOND
16 >	LAT	W	COUR
20 >	CONTRE	LED	JAR
30 >	CONTRE	LED	COUR
40 >			

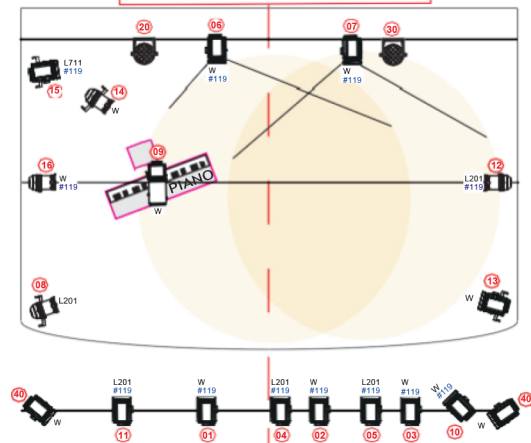
1-2-3  
FACE GÉNÉRALE W



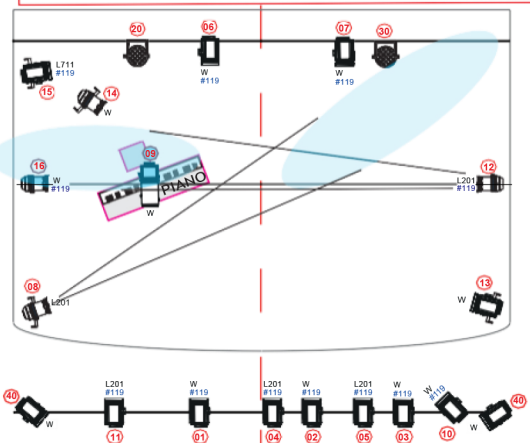
4-5  
FACE GÉNÉRALE L201



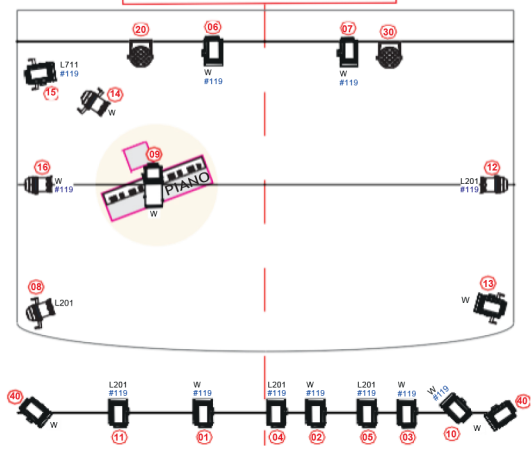
6-7  
CONTRE TOU PLATEAU W



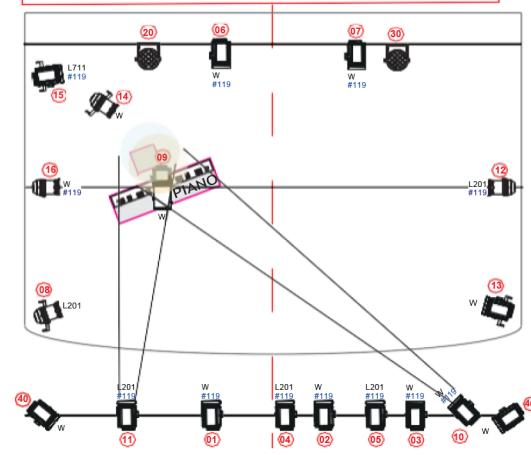
8 - BANANE VERTICALE DIAGO SANS LE PIANO  
12 - BANANE VERTICALE SUR PIANISTE



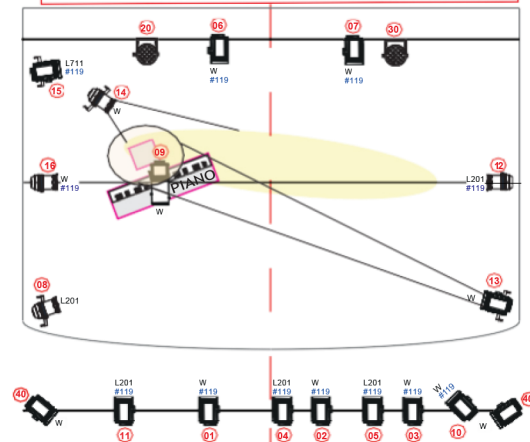
9  
DOUCHE PIANO ENTIER



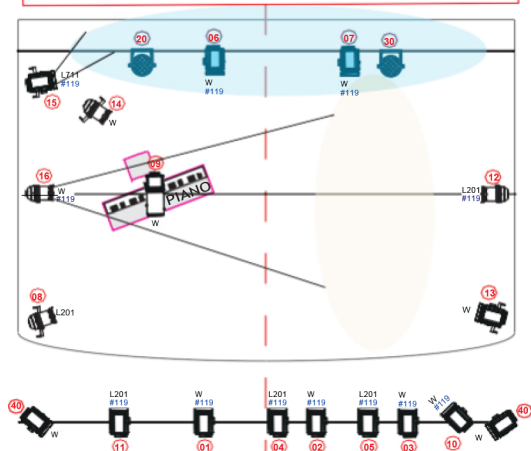
10 - FACE W SERRÉE SUR PIANISTE  
11 - FACE L201 SERRÉE SUR PIANISTE



13 - SERRE SUR PIANISTE  
14 - CONTRE RAZANT SUR DOS PIANISTE



15 - WASH RIDEAU DE FOND  
16 - BANANE HORIZONTALE-LAT COUR



20-30  
WASH LED

