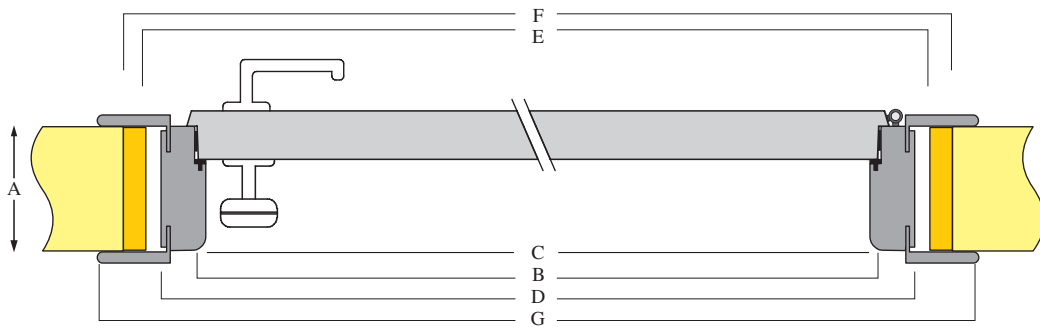
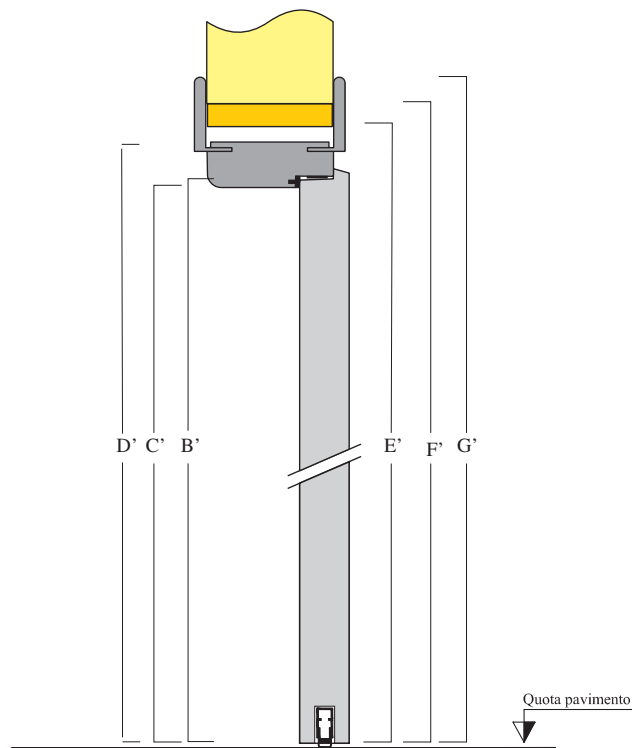


Sezione Orizzontale



Sezione Verticale



Sezione Orizzontale

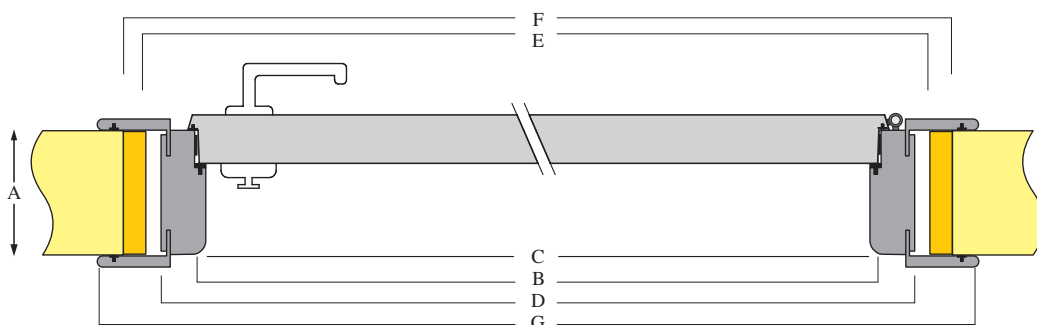
A spessore muro cm. 11	B misura netta anta cm. 82 cm. 92	C misura interno stipite cm. 80 cm. 90	D misura esterno stipite cm. 91 cm. 101	E misura interno controtelaio cm. 93 cm. 103	F larghezza luce muratura cm. 97 cm. 107	G misura esterna coprifili cm. 102 cm. 112	
--	--	---	--	---	---	---	--

Sezione Verticale

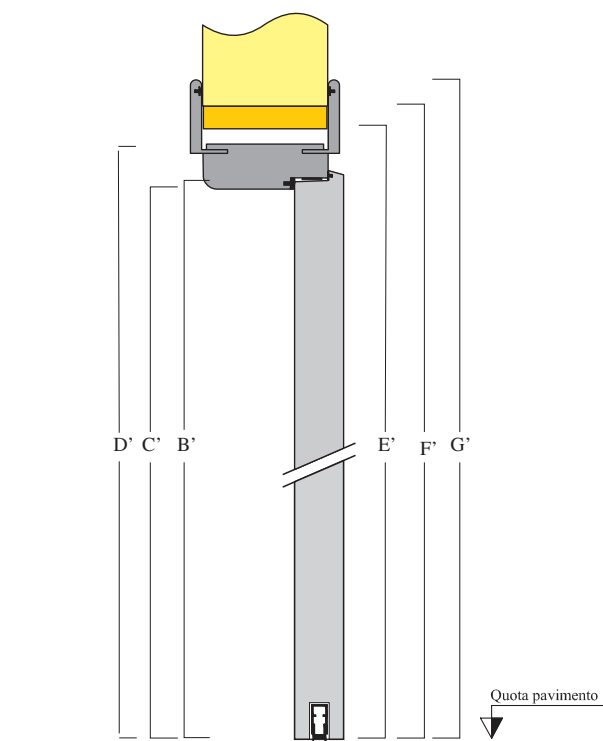
	B' altezza netta anta cm. 210	C' altezza netta passaggio cm. 209,7	D' altezza esterno stipite cm. 215,2	E' altezza interna controtelaio cm. 216,2	F' altezza luce muratura cm. 218,2	G' altezza esterna coprifili cm. 220,7	
--	---	--	--	---	--	--	--

tolleranza di lavorazione ± 2 mm.

Sezione Orizzontale



Sezione Verticale



Sezione Orizzontale

A spessore muro cm. 11	B misura netta anta cm. 82 cm. 92	C misura interno stipite cm. 80 cm. 90	D misura esterno stipite cm. 91 cm. 101	E misura interno controtelaio cm. 93 cm. 103	F larghezza luce muratura cm. 97 cm. 107	G misura esterna coprifili cm. 102 cm. 112	
-------------------------------------	---	--	---	--	--	--	--

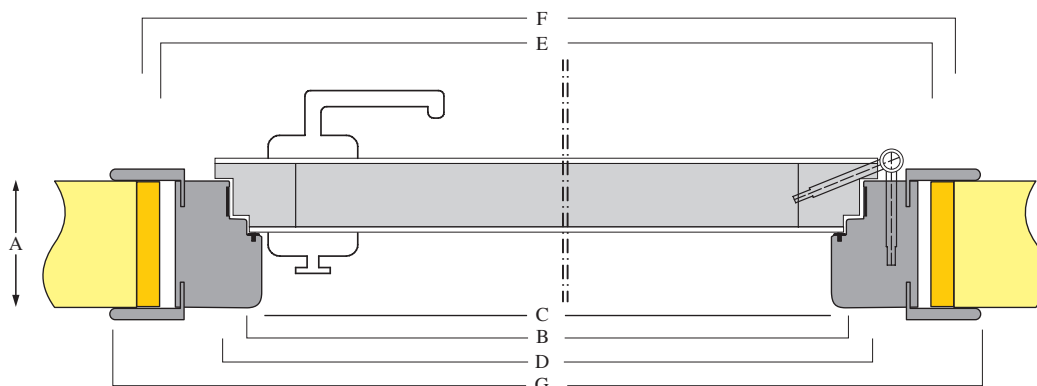
Sezione Verticale

	B' altezza netta anta cm. 210	C' altezza netta passaggio cm. 209,7	D' altezza esterno stipite cm. 215,2	E' altezza interna controtelaio cm. 216,2	F' altezza luce muratura cm. 218,2	G' altezza esterna coprifili cm. 220,7	
--	--	---	---	--	---	---	--

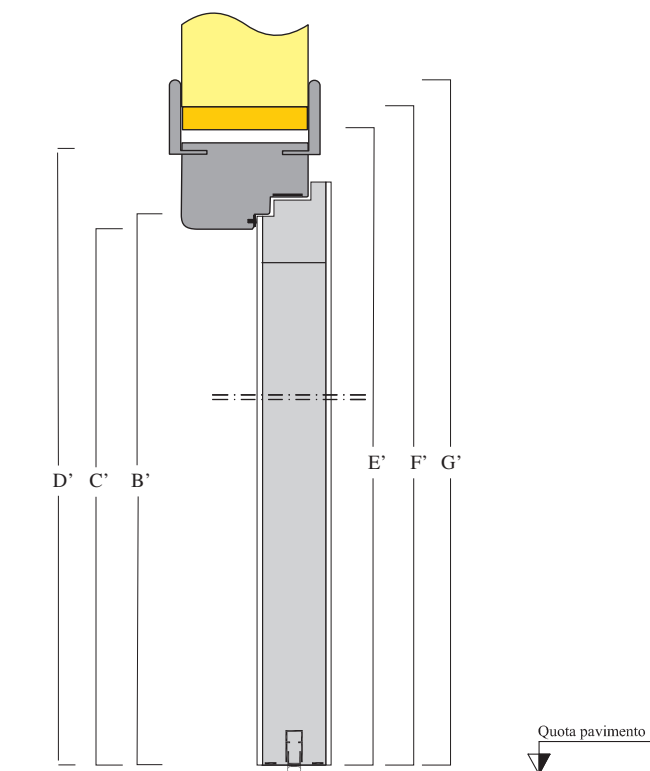
tolleranza di lavorazione ± 2 mm.

Porta EI 30 acustica - 40 db

Sezione Orizzontale



Sezione Verticale



Porta EI 60

Sezione Orizzontale

A spessore muro cm. 11	B misura netta anta cm. 82 cm. 92	C misura interno stipite cm. 80 cm. 90	D misura esterno stipite cm. 95 cm. 105	E misura interno controtelaio cm. 97 cm. 107	F larghezza luce muratura cm. 101 cm. 111	G misura esterna coprifili cm. 106 cm. 116	
--	--	---	--	---	--	---	--

Sezione Verticale

	B' altezza netta anta cm. 210	C' altezza netta passaggio cm. 209,7	D' altezza esterno stipite cm. 217,2	E' altezza interna controtelaio cm. 218,2	F' altezza luce muratura cm. 220,2	G' altezza esterna coprifili cm. 222,7	
--	---	--	--	---	--	--	--

tolleranza di lavorazione ± 2 mm.