

4.10 Schlüter®-DILEX-AS

AANSLUITPROFIEL

VOOR DE AANSLUITING AAN BOUWELEMENTEN

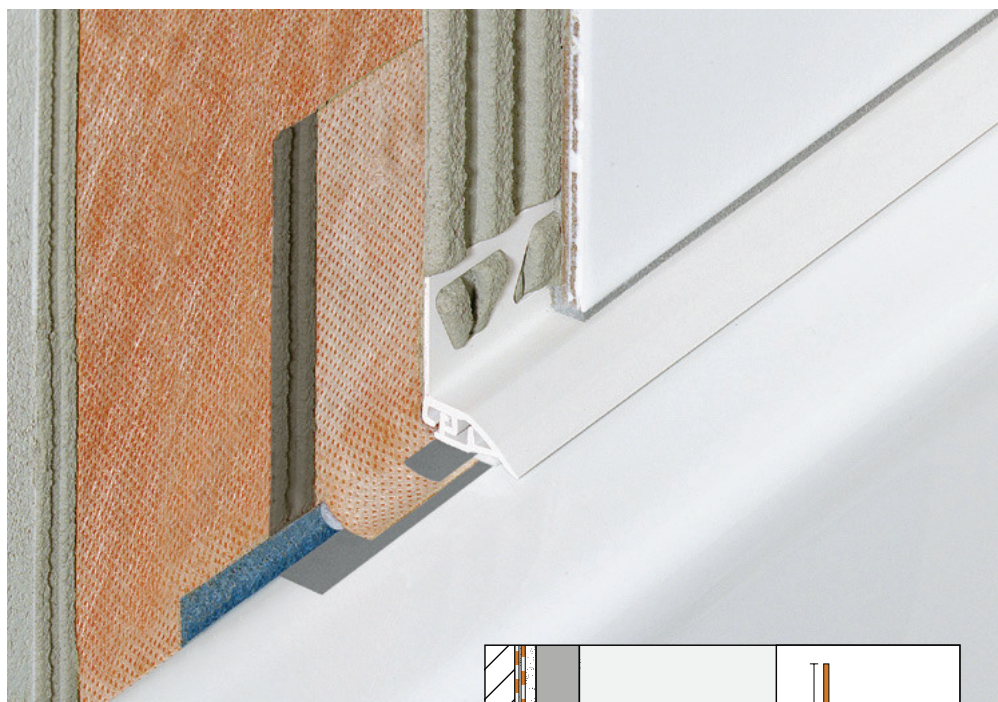
Toepassing en functie

Schlüter®-DILEX-AS is een geprefabriceerd bewegingsvoegprofiel om tegelbekledingen flexibel te doen aansluiten op bouwelementen, zoals bijv. badkuipen en bouchebakken, maar ook ramen of deurkozijnen. Schlüter®-DILEX-AS is geschikt voor tegels of natuursteen met een dikte van ca. 6 tot 12 mm. Schlüter®-DILEX-AS wordt met het trapeziumvormig geperforeerde bevestigingsvlak vast onder de tegelbekleding verankerd. Het flexibele aansluitvlak is voorzien van een kleeftstrip, waarmee het aansluitvlak op het bouwelement kan worden gekleefd en het zo de bewegingen tussen de tegelbekleding en het bouwelement opvangt. Het profiel neemt daarbij niet de plaats in van een afdichting. Eventuele afdichtende maatregelen moeten worden genomen voordat het profiel wordt ingewerkt. Schlüter®-DILEX-AS voorkomt geluidsbruggen en dempt op die manier de geluidsoverdracht.

Als toebehoren zijn bijpassende eindkapjes en binnenhoeken leverbaar.

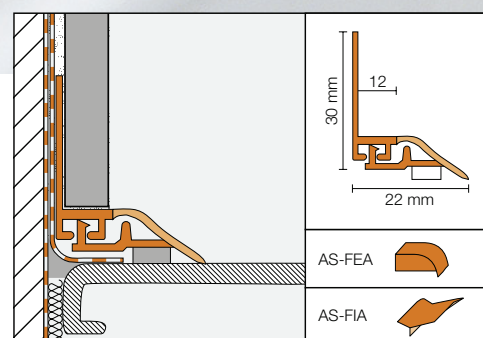
Materiaal

Schlüter®-DILEX-AS is opgebouwd uit een trapeziumvormig geperforeerd bevestigingsvlak uit hard-PVC en een flexibele aansluitlip uit zacht-PVC met een schuimrubberen kleeftstrip.



Materiaaleigenschappen en toepassingsgebieden:

Het profiel is bestand tegen nagenoeg alle chemicaliën die gewoonlijk in combinatie met tegelbekledingen optreden en is resistent tegen schimmels en bacteriën. De toepasbaarheid van het voorziene Schlüter®-DILEX-AS moet in specifieke gevallen worden getoetst aan de te verwachten chemische, mechanische of andere belastingen. Schlüter®-DILEX-AS wordt in de rand van tegelbekledingen verwerkt als flexibele aansluitingsvoeg op vaste bouwelementen, zoals bad- en douchekuipen, deur- en venster-ramen, werkbladen in keukens, enz.





Verwerking

1. Maak het deel van het bouwelement waarop het profiel aansluit grondig schoon.
2. Breng met een lijkam dunbedlijm aan op de plaats waar het trapeziumvormig bevestigingsvlak komt.
3. Trek het siliconenpapier van de kleefstrip van het profiel. Positioneer het profiel zó met de zelfklevende strip tegen het bouwelement dat ook het trapeziumvormig geperforeerde vlak in de aangebrachte tegellijm kan worden gedrukt.
4. Monteer de eventuele binnenhoeken en afsluitkapjes met siliconen.
5. Overstrijk het trapeziumvormig geperforeerde bevestigingsvlak volledig met tegellijm.
6. Laat tussen het profiel en de tegels een voeg van ongeveer 2 mm.
7. Vul de voeg tussen de tegels en Schlüter®-DILEX-AS volledig op met voegspecie.

Opmerking

Schlüter®-DILEX-AS is bestand tegen schimmels en bacteriën en vergt geen speciale reiniging en/of onderhoud. Het reinigen gebeurt tegelijk met de tegelbekleding met in de handel verkrijgbare schoonmaakmiddelen.

Tekstmodule:

_____ str. m Schlüter®-DILEX-AS als flexibel aansluitprofiel met trapeziumvormig geperforeerd bevestigingsvlak van hard-PVC en een eraan geëxtrudeerde 12 mm brede flexibele aansluitlip van zacht-PVC, met aan de onderkant een hard-PVC-rib met geïntegreerde kleefstrip, leveren en tijdens het plaatsen van de tegels vakkundig vastlijmen op de vaste bouw- en inbouwelementen met inachtneming van de voorschriften van de fabrikant.

Eindkapjes / binnenhoeken

- moeten in de eenheidsprijzen worden verrekend.
- worden afzonderlijk verrekend.

Kleur: _____

Art.-nr.: _____

Materiaal: _____ € /m

Loon: _____ € /m

Totale prijs: _____ €/m



Productoverzicht:

Schlüter®-DILEX-AS

Kleuren: BW = zuiver wit,

Leverbare lengte: 2,50 m

Kleuren	BW
AS	•
Eindkapjes	•
Binnenhoeken	•