

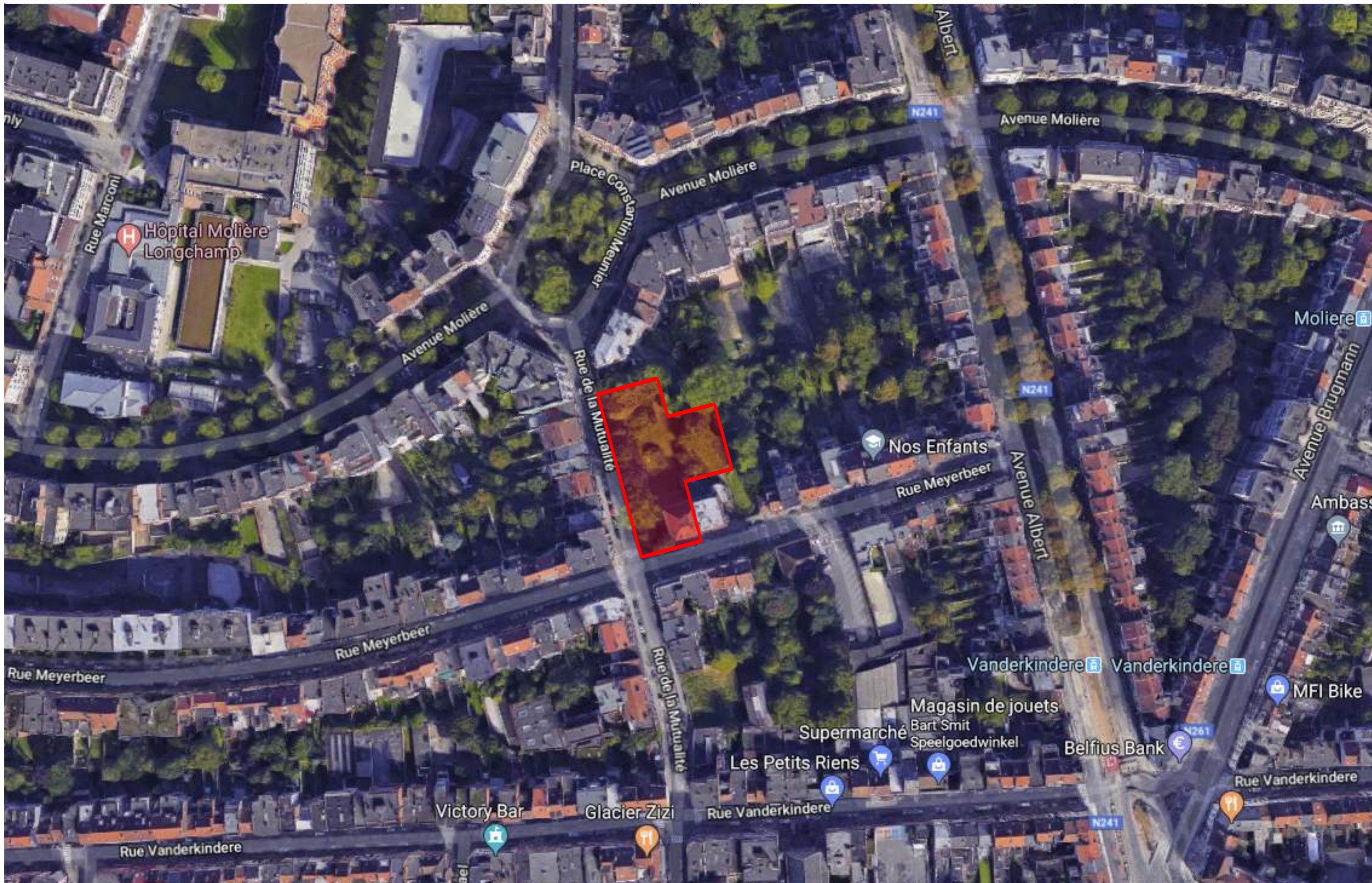
Meyerbeer 35 Forest

17.634

Demande de permis mixte Dossier modificatif à la date du 15/06/2020

Rue de la Mutualité / Rue Meyerbeer, 35
1190 Forest

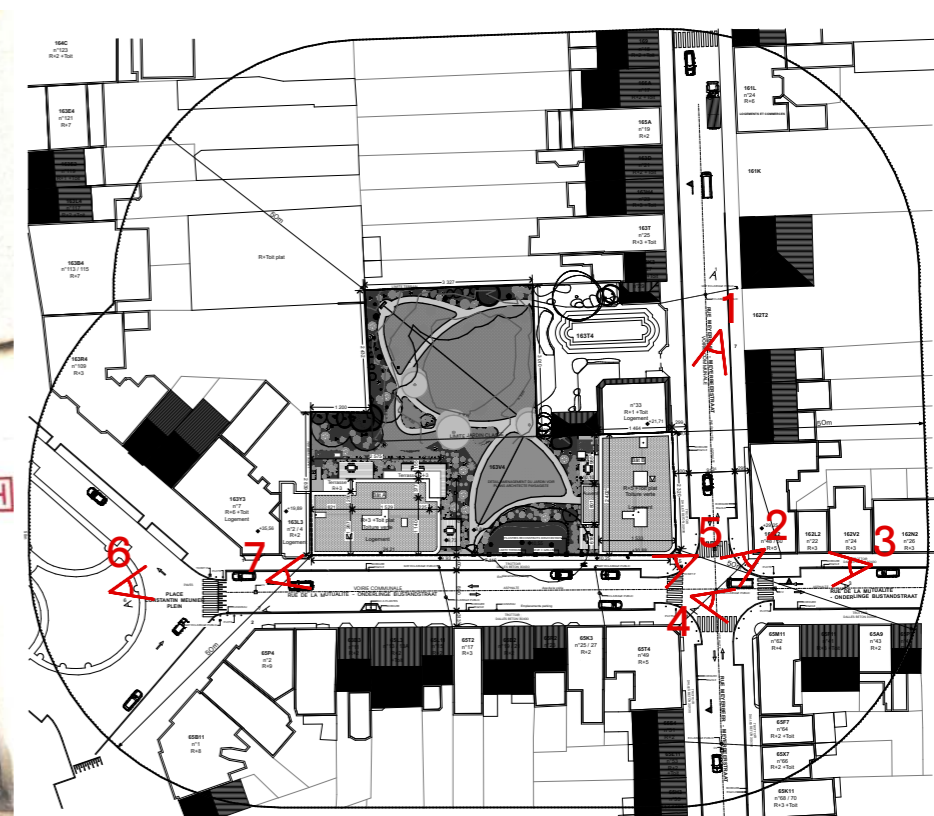
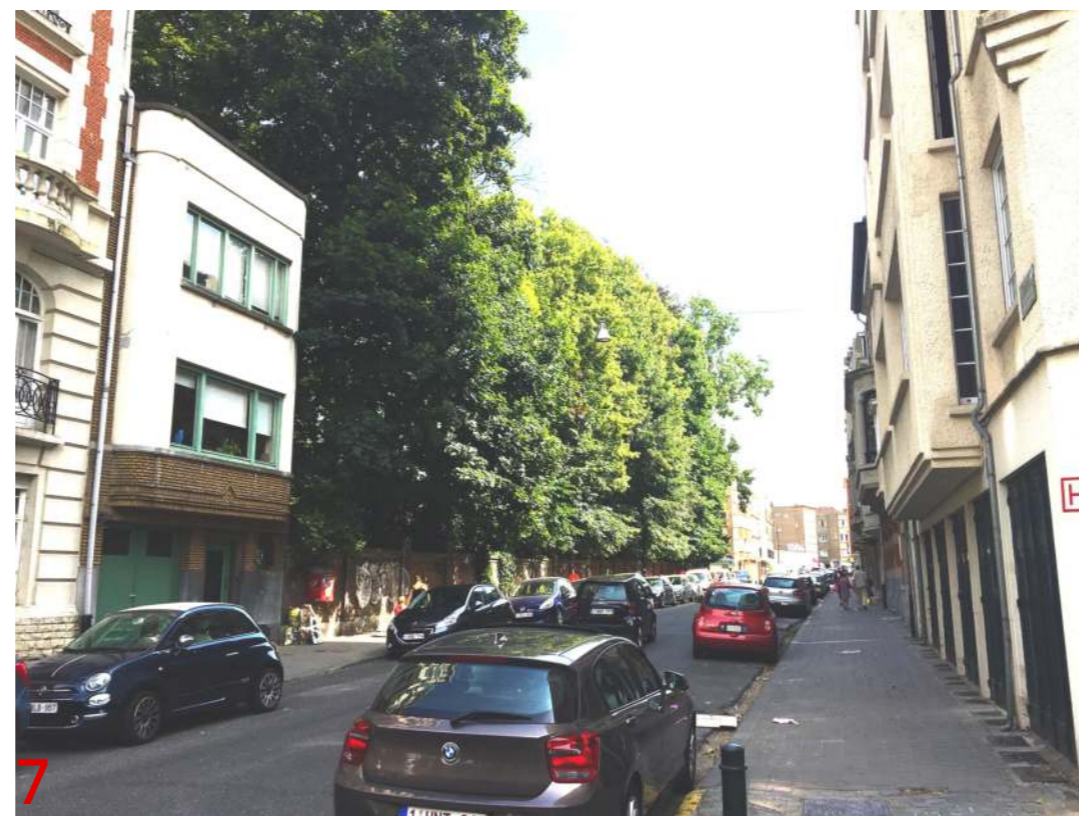




Plan de localisation



Vue aérienne



Photos existantes



Bow-windows

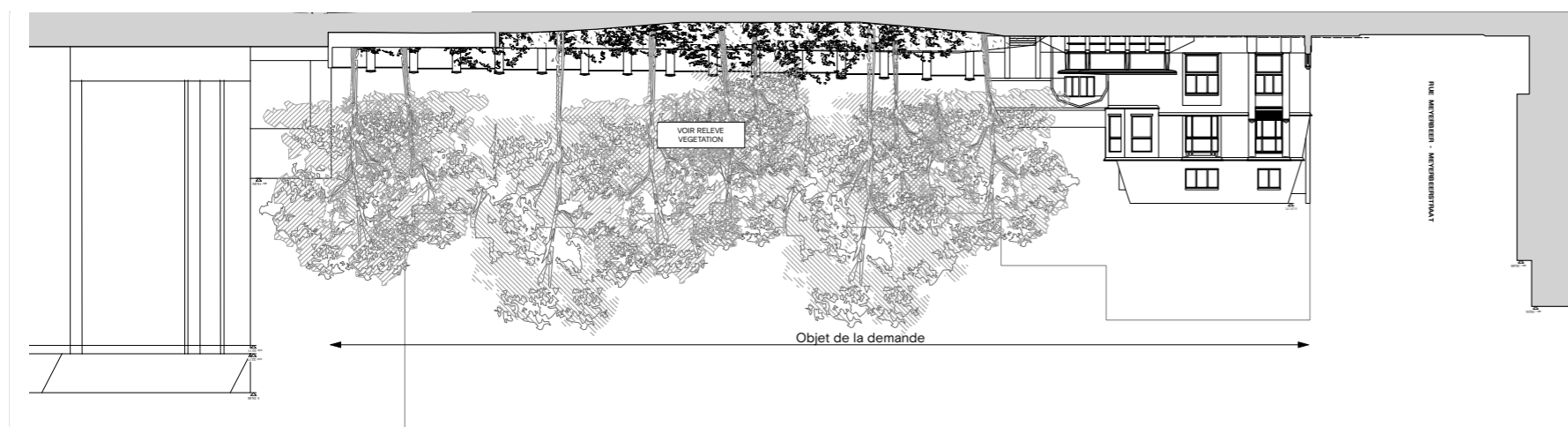


Traitement volumétrique des façades



Traitement des socles

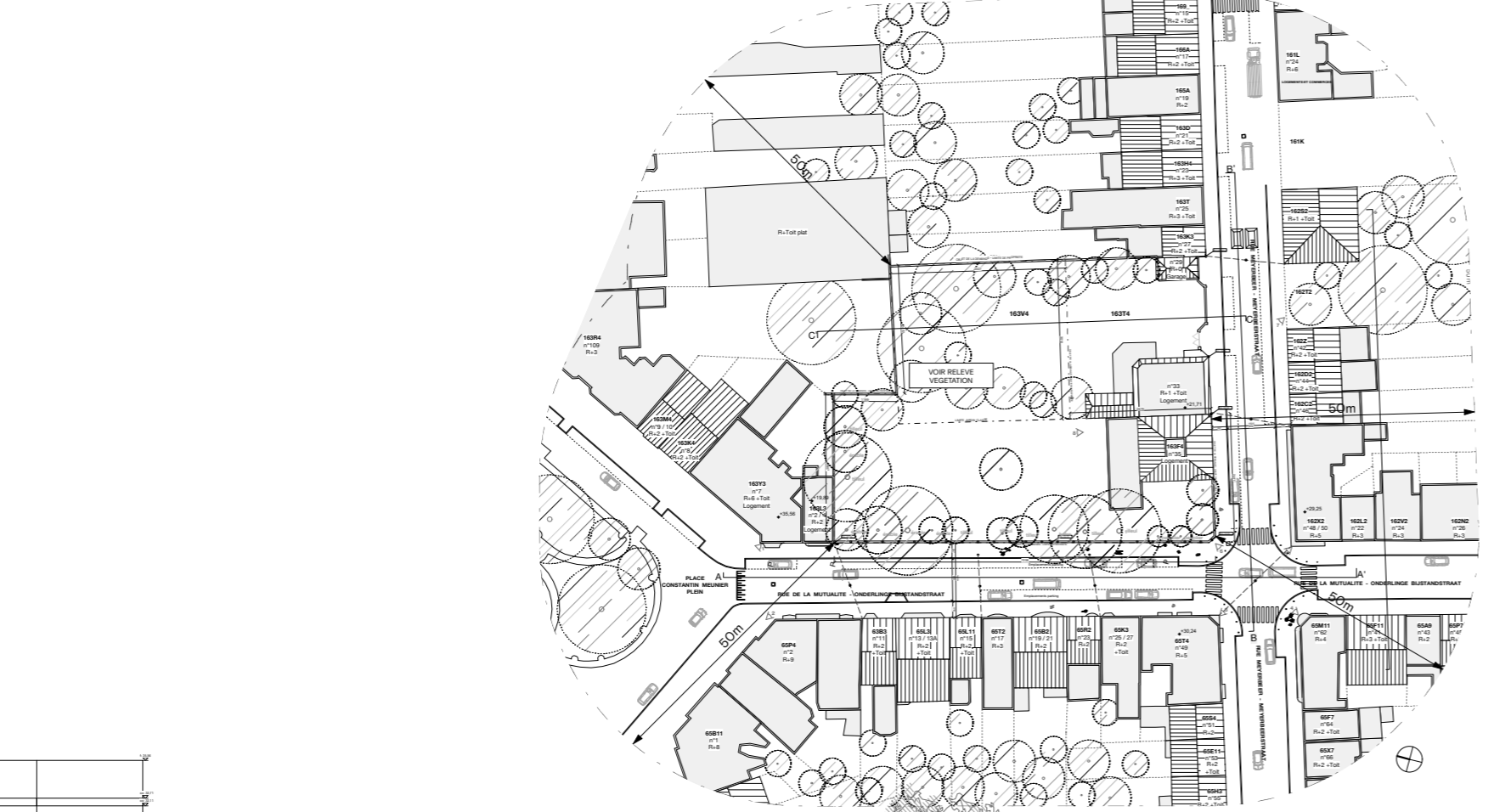
Éléments architecturaux du quartier



Coupe Parc CC' 1:200

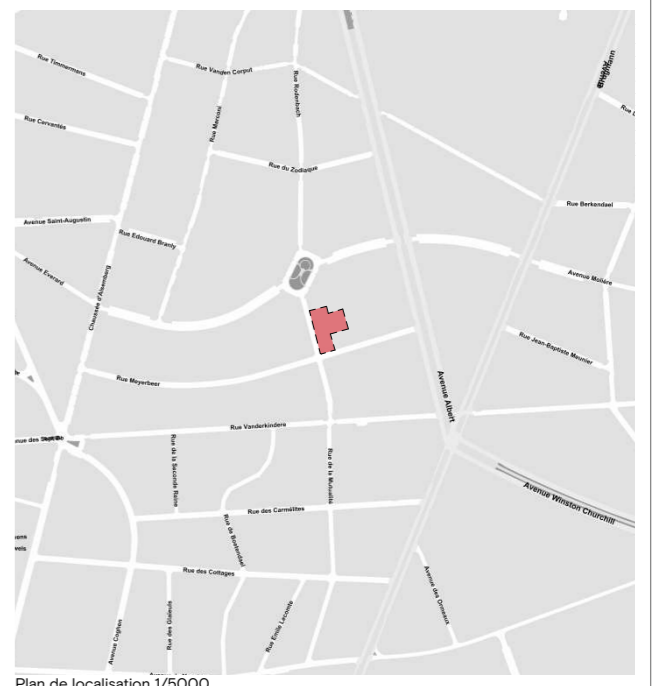


RUE DE LA MUTUALITE - ONDERLINGE BUSTANDSTRAAT



Élévation Rue de la Mutualité AA' 1:200

Élévation Rue Meyerbeer BB' 1:200



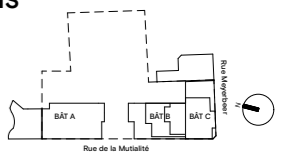
Plan de localisation 1/5000

Date d'édition	Indice	Nom de changement

N° DOSSIER	ÉTUDE	ÉTAT	ENTITÉ	DOCUMENT	OUVRAGE	SFB	INDICE	ÉCHELLE	DATE ORIGINALE	DATE INDICE
17.634	PU	E	-	00.01-00	00	00		1/500	21/12/17	

Meyerbeer 35
Rue de la Mutualité, (n° à attribuer), 1190 Forest

ÉTUDE **PERMIS D'URBANISME**
NOM DU PLAN **Situation existante:implantation & élévations**
REMARQUES



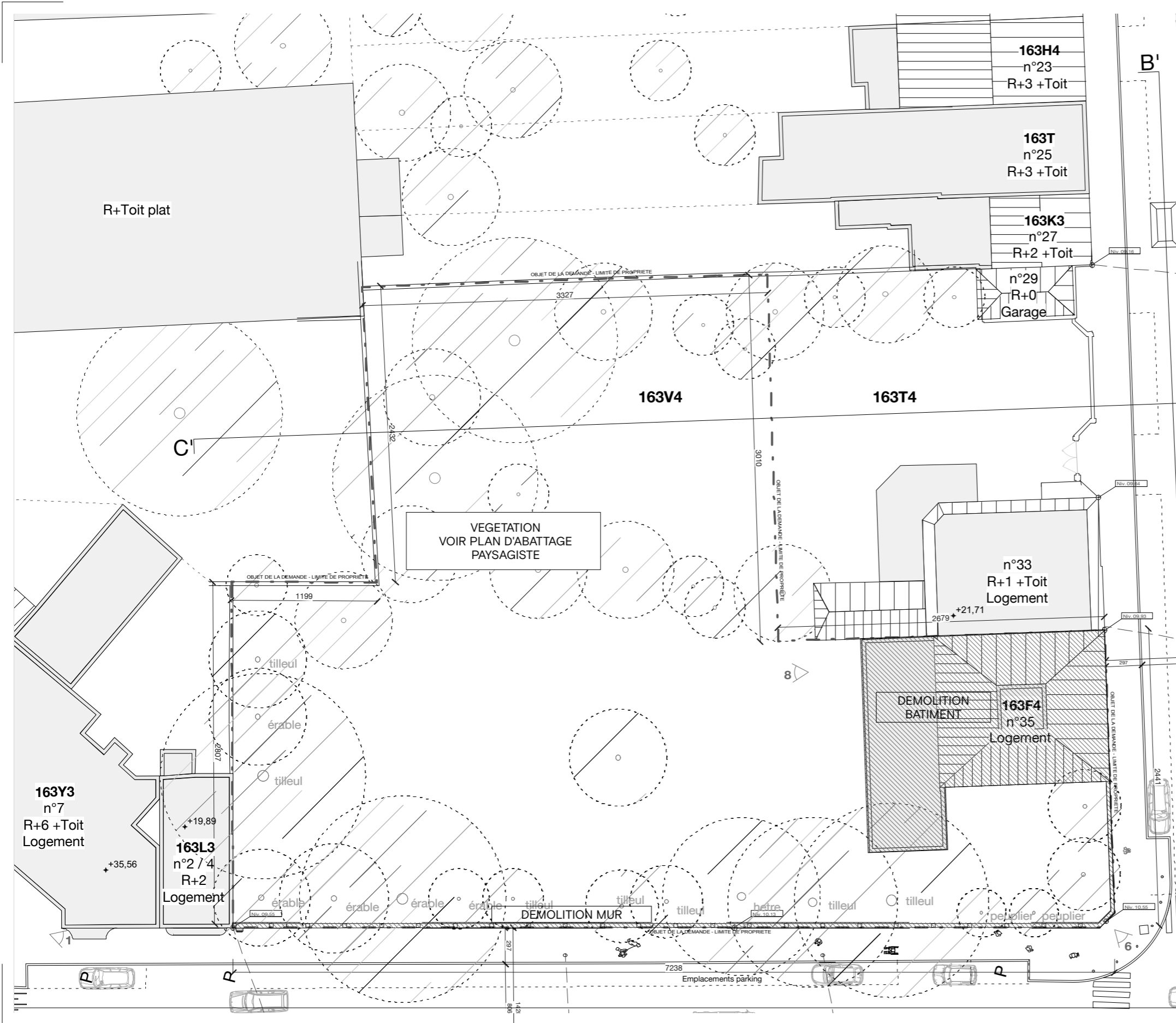
Niv. Pl. Niv. Géométrique
±0.00 ± ±10.40
SNE= SURFACE NETTE ECLAIRANTE

MÂÎTRE DE L'OUVRAGE **Immograda S.A.**
Stuïsweg 1.13 Gent 9000
T + 32 9 241 54 90 - stefan.frank@odebrecht.com

- ARCHITECTE** **DDS+**
Avenue Louise 251 Louizalaan-7
1050 Bruxelles
T + 32 2 340 32 32
meyerbeer@ddsplus
- B. E. STABILITÉ** **Atlas Engineering BVBA**
Avenue Copernic 150
3140 Keerbergen
T + 32 4 78702 35 89
dme@atlas-engineering.be
- B. E. TECHNIQUES SPECIALES & P.E.B.** **Flow Transfer International SA**
Rue du Ham, 137
1180 Bruxelles
T + 32 2 375 75 40
info@fti-sa.be
- PAYSAGISTE** **Ecole spr+ Atelier d'architecture des Jardins et du Paysage**
Avenue De Frel 229
1150 Bruxelles
T + 32 2 538 26 93
info@ecole.eu
- URBANISME ET MOBILITÉ** **Oliver CHENU SPRL**
Rue Janssens 18
1040 Bruxelles
T + 32 2 733 14 73
oliver.chenu@oliver.be

AUTEUR DU PLAN **DDS+**
Av. Louise 251-7 Louizalaan, Bruxelles 1050 Brussel
Bruxelles/Brussel +32 2 340 32 32
Antwerpen/Amers +32 3 216 81 10
www.dds.plus / mail@dds.plus

Ce document est la propriété exclusive de DDS+. Il ne peut être communiqué, reproduit ou utilisé sans son autorisation écrite.



Légende des Matériaux

[Hatched pattern]	Terre	[Hatched pattern]	Construction à démolir
[Hatched pattern]	Nouvelle construction	[Hatched pattern]	Construction existante

FF	FINITION DE FACADE	ME	MENUISERIE EXTERIEURE
FF1	Pierre naturelle de teinte claire	ME1	Châssis en aluminium gris + vitrage clair + seuil en pierre
FF2	Pierre naturelle de teinte claire avec finition 1	ME2	Porte d'entrée vitrée + cadre métallique gris
FF3	Pierre naturelle de teinte foncée	ME3	Porte métallique teinte grise
FF4	Pierre bleue soubassement	ME4	Grille métallique de teinte foncée
FF5	Revêtement gris métallique teinte claire	ME5	Porte de garage métallique de teinte grise
		ME6	Grille métallique en toiture de teinte grise

Date d'édition	Indice	Nom de changement

N° DOSSIER	ÉTUDE	ÉTAT	ENTITÉ	DOCUMENT	OUVRAGE	SFB	INDICE	ÉCHELLE	DATE ORIGINALE	DATE INDICE
17634	PU	D	-	00.02-00	00	00		1/200	21/12/17	

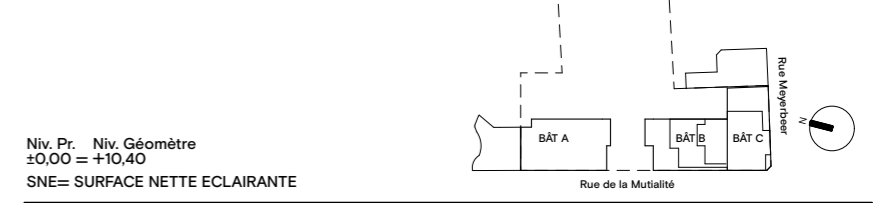
Meyerbeer 35

Rue de la Mutualité, (n° à attribuer), 1190 Forest

ÉTUDE PERMIS D'URBANISME

NOM DU PLAN Situation existante: démolitions

REMARQUES



MAÎTRE DE L'OUVRAGE
Immograda S.A.
Sluisweg 1, 13 Gent 9000
T + 32 9 241 54 90 - stefan.franck@odebrecht.com

ARCHITECTE
DDS+
Avenue Louise 251 Louizalaan-7
1050 Bruxelles Brussel
T +32 2 340 32 32
meyerbeer@dds.plus

B. E. STABILITÉ
Atlas Engineering BVBA
Achiel Claynshenslaan, 150
3140 Kesterbergem
T +32 4 78/52 35 89
dries@atlas-engineering.be

B. E. TECHNIQUES SPECIALES & P.E.B
Flow Transfer International SA
Rue du Ham, 137
1180 Bruxelles
T +32 2 375 75 40
info@fti-sa.be

PAYSAGISTE
Eole sprl- Atelier d'architecture des Jardins et du Paysage
Avenue De Fré229
1180 Bruxelles
T +32 2 538 26 93
info@eole.eu

URBANISME ET MOBILITE
Olivier CHENU SPRL
Rue Jonniaux,16-B
1040 Bruxelles
T +32 2 733 14 73
chenuolivier@skynet.be

AUTEUR DU PLAN
DDS+
Av. Louise 251-7 Louizalaan, Bruxelles 1050 Brussel
Bruxelles/Brussel +32 2 340 32 32
Antwerpen/Anvers +32 3 216 81 10
www.dds.plus / mail@dds.plus

Ce document est la propriété exclusive de DDS+ - il ne peut être communiqué, reproduit ou utilisé sans son autorisation écrite.



PLAN D'IMPLANTATION PROJETEE 1/500

Légende des Matériaux

	Terre		
	Nouvelle construction		
	Construction existante		
FF FINITION DE FACADE		ME MENUISERIE EXTERIEURE	
FF1	Brique de teinte gris-beige	ME1	Châssis métallique teinte gris-beige + vitrage clair
FF2	Brique de teinte gris-beige en relief	ME2	Porte d'entrée vitrée + cadre métallique de teinte gris-beige
FF3	Pierre bleue de soubassement	ME3	Porte métallique de teinte gris-beige
FF4	Bardage métallique teinte gris-beige	ME4	Grille métallique de teinte gris-beige
FF5	Revêtement en pierre blanche	ME5	Porte ascenseur à voiture métallique gris-beige
FF6	Encadrement de baie en pierre blanche	S	SEUIL
B BALCONS ET BANDEAUX		S1 Seuil en pierre	
B1	Béton architectural de teinte blanche	CM	COUVRE-MUR
GC GARDE-CORPS		CM1 Couvre-mur en pierre naturelle	
GC1	Garde-corps métallique teinte gris-beige		
RT REVETEMENT TOITURE			
RT1	Toiture végétale extensive		

ID de changement	Nom de changement	Date
A	Plan modifié conformément à l'article n°177/1 du CoBAT - 30 appartements - 33 emplacements de parking - abattage de 21 arbres	15/06/2020

N° DOSSIER	ÉTUDE	ÉTAT	ENTITÉ	DOCUMENT	OUVRAGE	SFB	INDICE	ÉCHELLE	DATE ORIGINALE	DATE INDICE
17.634	PU	P		01.03-00	00	00	A	1:500 1:200	21/12/17	15/06/20

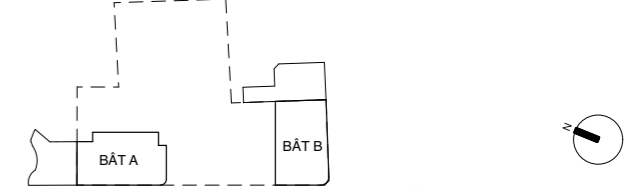
Meyerbeer 35

Rue de la Mutualité / Rue Meyerbeer, 35 Forest

ÉTUDE **PERMIS D'URBANISME**

NOM DU PLAN **Situation projetée: implantation & élévations**

REMARQUES



MAÎTRE DE L'OUVRAGE **Immograda S.A.**
Sluisweg 1, 13 Gent 9000
T + 32 9 241 54 90 - stefan.franck@odebrecht.com

ARCHITECTE **DDS+**
Avenue Louise 251 Louizalaan-7
1050 Bruxelles Brussel
T +32 2 340 32 32
meyerbeer@dds.plus

B. E. STABILITÉ **Atlas Engineering BVBA**
Achel Cleyhenslaan, 150
3140 Keerbergen
T +32 4 78/52 35 89
dries@atlas-engineering.be

B. E. TECHNIQUES SPECIALES **Flow Transfer International SA**
Rue du Ham, 137
1180 Bruxelles
T +32 2 375 75 40
info@fti-sa.be

PAYSAGISTE **Eole sprl - Atelier d'architecture des Jardins et du Paysage**
28 b av. Emile van Becelaere
1170 Bruxelles
T +32 2 538 26 93
info@eole.eu

URBANISME ET MOBILITE **Olivier CHENU SPRL**
Rue Jonniaux16-B
1040 Bruxelles
T +32 2 733 14 73
chenu.olivier@skynet.be

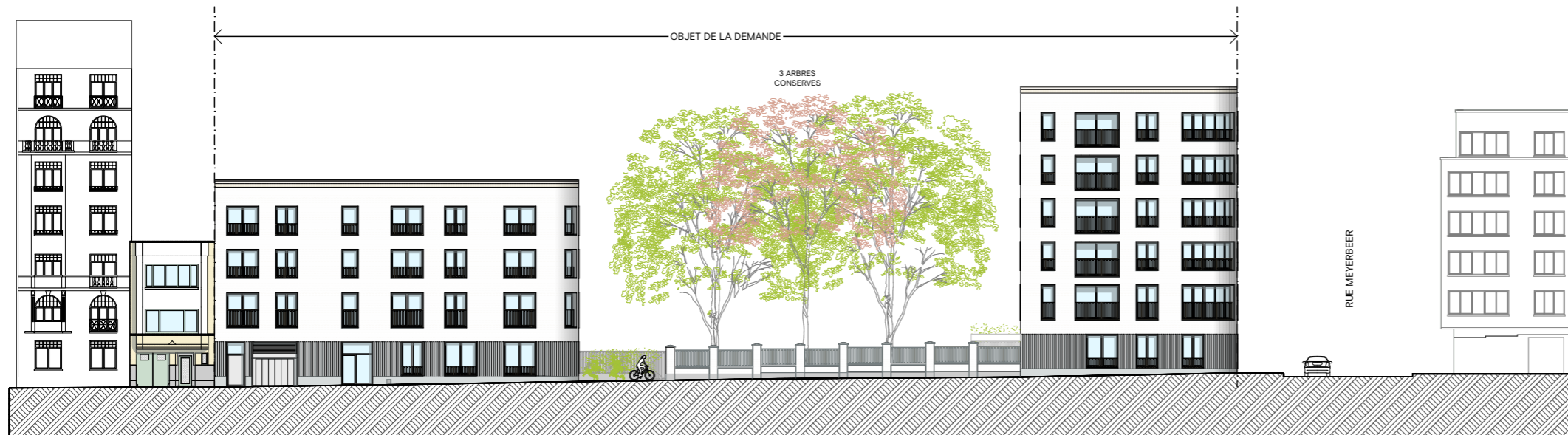
AUTEUR DU PLAN **DDS+**
Av. Louise 251-7 Louizalaan, Bruxelles 1050 Brussel
Bruxelles/Brussel +32 2 340 32 32
Antwerpen/Anvers +32 3 216 81 10
www.dds.plus / mail@dds.plus

Ce document est la propriété exclusive de DDS+ ; il ne peut être communiqué, reproduit ou utilisé sans son autorisation écrite.





COUPE CONTEXTUELLE RUE MEYERBEER 1/200



COUPE CONTEXTUELLE RUE DE LA MUTUALITE 1/200

Légende des Matériaux

base			
Nouvelle construction			
Construction existante			
FF	FINITION DE FACADE	ME	MENUISERIE EXTERIEURE
FF1	Brique de teinte gris-beige	ME1	Châssis métallique teinte gris-beige + vitrage clair
FF2	Brique de teinte gris-beige en relief	ME2	Porte d'entrée vitrée + cadre métallique de teinte gris-beige
FF3	Pierre bleue de scoubassement	ME3	Porte métallique de teinte gris-beige
FF4	Barilage métallique teinte gris-beige	ME4	Grille métallique de teinte gris-beige
FF5	Revetement en pierre blanche	MES	Porte ascenseur à vitrage métallique gris-beige
FF6	Encadrement de baie en pierre blanche	S	SEUIL
B	BALCONS ET BANDEAUX	S1	Seuil en pierre
BI	Béton architectural de teinte blanche	CM	COUVRE-MUR
GC	GARDE-CORPS	CM1	Couvre-mur en pierre naturelle
GC1	Garde-corps métallique teinte gris-beige		
RT	REVETEMENT TOITURE		
RT1	Toiture végétalisée extensive		

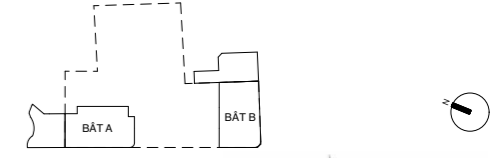
ID de changement	Nom de changement	Date
A	Plan modifié conformément à l'article n°177/L du CoBAT	15/06/2020
	-30 appartements	
	-33 emplacements de parking	
	-abatage de 21 arbres	

N° DOSSIER	ÉTUDE	ÉTAT	ENTITÉ	DOCUMENT	OUVRAGE	SFB	INDICE	ÉCHELLE	DATE ORIGINALE	DATE INDICE
17.634	PU	P		01.03-00	00	00	A	1:500	21/12/17	15/06/20
								1:200		

Meyerbeer 35

Rue de la Mutualité / Rue Meyerbeer, 35 Forest

ÉTUDE **PERMIS D'URBANISME**
 NOM DU PLAN **Situation projetée: implantation & élévations**
 REMARQUES



MAÎTRE DE L'OUVRAGE **Immograde S.A.**
 Sluisweg 1, 13 Gent 9000
 T + 32 9 241 54 90 - stefan.franck@odebrecht.com

ARCHITECTE **DDS+**
 Avenue Louise 251 Louizalaan-7
 1050 Bruxelles Brussel
 T +32 2 340 32 32
 meyerbeer@dds.plus

B. E. STABILITÉ **Atlas Engineering BVBA**
 Achiel Cleynhenaan, 150
 3340 Kierbergem
 T +32 4 78152 35 89
 dries@atlas-engineering.be

B. E. TECHNIQUES SPECIALES **Flow Transfer International SA**
 Rue du Ham, 137
 1180 Bruxelles
 T +32 2 375 75 40
 info@fti-sabe

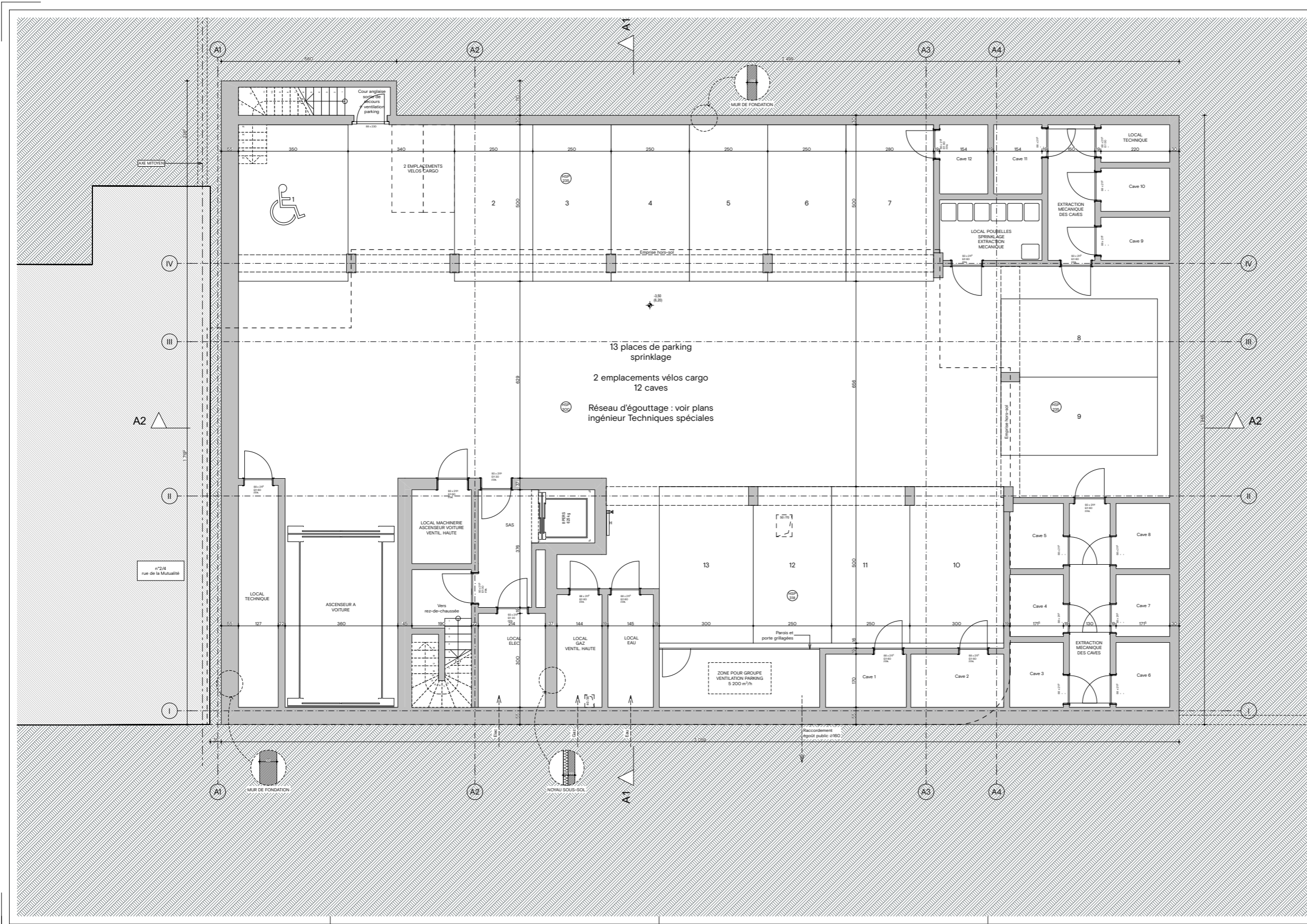
PAYSAGISTE **Ecole sprl- Atelier d'architecture des Jardins et du Paysage**
 28 b av. Emile van Becelaere
 1170 Bruxelles
 T +32 2 538 26 93
 info@ecole.eu

URBANISME ET MOBILITE **Olivier CHENU SPRL**
 Rue Jordaens 16-B
 1040 Bruxelles
 T +32 2 733 14 73
 chenu.olivier@skynet.be

AUTEUR DU PLAN **DDS+**
 Av. Louise 251-7 Louizalaan, Bruxelles 1050 Brussel
 Bruxelles/Brussel +32 2 340 32 32
 Antwerpen/Anvers +32 3 216 81 10
 www.dds.plus / mail@dds.plus

Ce document est la propriété exclusive de DDS+ ; il ne peut être communiqué, reproduit ou utilisé sans son autorisation écrite.

DDS+



Légende des Matériaux

Code	Description	Code	Description
FF	FINITION DE FACIÈRE	ME	MENUSÈRIE EXTÈRIEURE
FF1	Enduit de terre gris-beige	ME1	Châssis aluminium vitres gris-beige 4 vitrage isolé
FF2	Enduit de terre gris-beige en relief	ME2	Porte d'entrée vitres 4 cadres métalliques de terre gris-beige
FF3	Pierre bleue de subassement	ME3	Porte métallique de terre gris-beige
FF4	Saranga métallique terre gris-beige	ME4	Grilles métalliques de terre gris-beige
FF5	Enduitement en pierre blanche	ME5	Porte extérieures à vitres métalliques gris-beige
FF6	Enduitement de terre en pierre blanche	S	SEUIL
S	BALCONS ET BANDEAUX	S1	Seuil en pierre
S1	Bâton architectonique de terre blanche	CM	COUVRE-MUR
SC	GARDE-CORPS	CM1	Couvre-mur en pierre naturelle
SC1	Garde-corps métallique terre gris-beige	ST	REVESTIMENT TOUTURE
ST	REVESTIMENT TOUTURE	ST1	Tuile végétale exterieure

ID de version	Nom de changement	Date
1	Plan validé conformément à l'article 47(7) du LOUAI	15/06/2020
2	- 10 appartements	
3	- 13 emplacements de parking	
4	- abattage de 21 arbres	

N° DOSSIER	ÉTUDE	ÉTAT	ENTITÉ	DOCUMENT	OUVRAGE	SBS	INDICE	ÉCHELLE	DATE ORIGINALE	DATE INDICÉ
17.634	PU	P	A	10.01-00	00	00	A	1:50	21/12/17	15/06/20

Meyerbeer 35

Rue de la Mutualité / Rue Meyerbeer, 35 Forest

ÉTUDE **PERMIS D'URBANISME**

NOM DU PLAN **Bloc A - Plan sous-sol -1**

REMARQUES

DDD = niv. gds +870

Le « Surface nette éclaircie »

MAÎTRE DE L'OUVRAGE **Immograde S.A.**
 Sluisweg 1, 13 Gent 9000
 T + 32 9 241 54 90 - stefan.franck@odebrecht.com

ARCHITECTE **DDS+**
 Avenue Louise 251 Louizalaan - 7
 1050 Bruxelles/Brussel
 T +32 2 340 32 32
 meyerbeer@dds.plus

B. E. STABILITE **Atlas Engineering BSA**
 Axel Claymanslaan, 100
 3340 Neerbergen
 T +32 4 76 02 30 69
 atlas@atlas-engineering.be

B. E. TECHNIQUES SPECIALES **Flow Transfer International SA**
 Rue du Henr, 137
 1800 Bruxelles
 T +32 2 275 75 40
 info@fti-sa.be

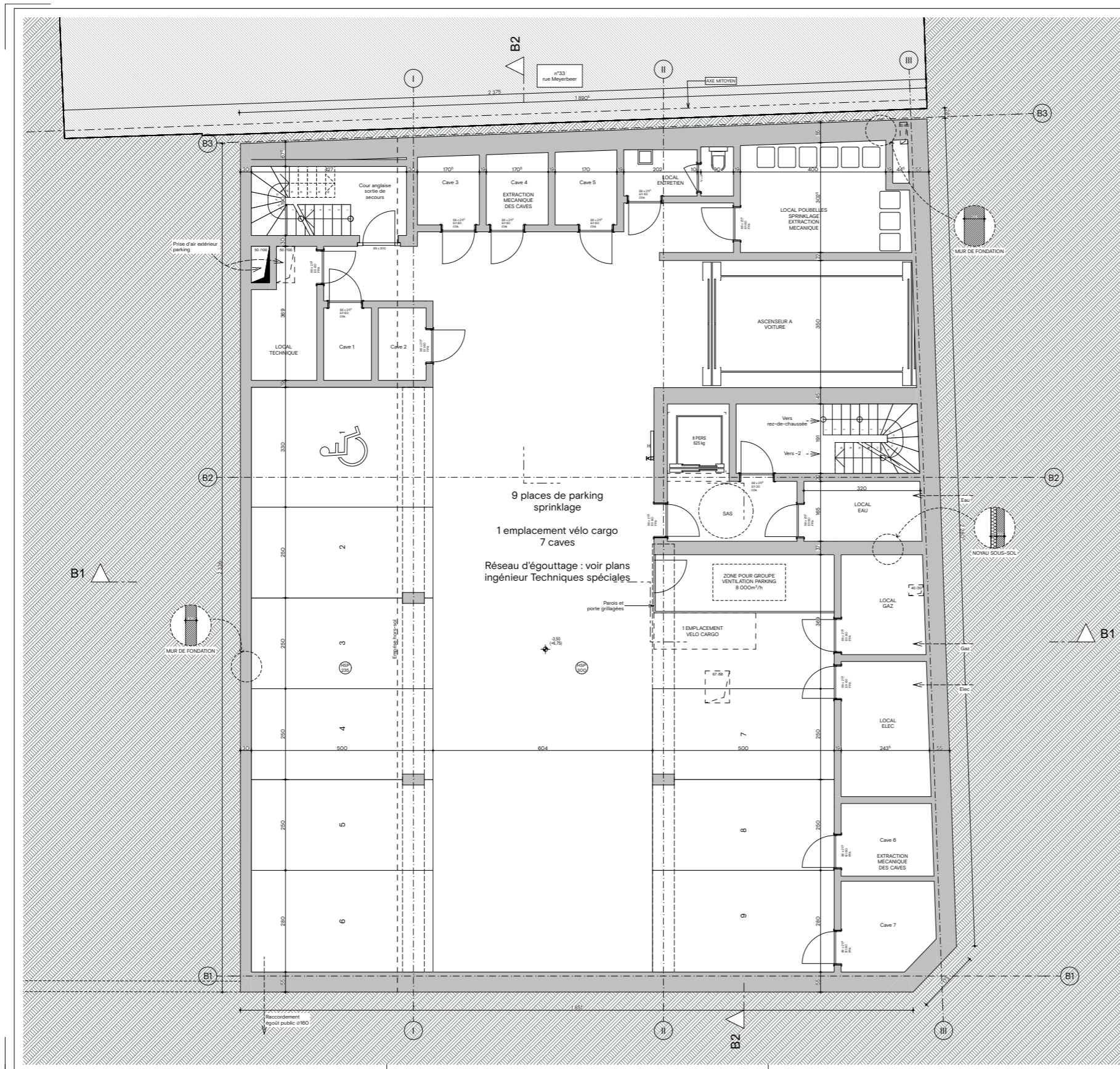
PAYSAGISTE **Stéphanie Anselme Architecture des Jardins et du Paysage**
 28 D, av. Emile van Bockelare
 1170 Bruxelles
 T +32 2 738 26 93
 info@stia.be

URBANISME ET MOBILITE **Olivier CHENU SPR.**
 Rue Jansmaux 10-B
 1040 Bruxelles
 T +32 2 733 14 73
 ochenul@skynet.be

AUTEUR DU PLAN **DDS+**
 Av. Louise 251-7 Louizalaan, Bruxelles 1050 Brussel
 Bruxelles/Brussel +32 2 340 32 32
 Antwerpen/Amers +32 3 216 81 10
 www.dds.plus / mail@dds.plus

Ce document est la propriété exclusive de DDS+. Il ne peut être communiqué, reproduit ou utilisé sans autorisation écrite.

DDS+



Légende des Matériaux

Nouveaux matériaux			
Construction existante			
FF	FRONTON de FACIÈRE	ME	MÉNAGÈRE EXTÉRIEUR
FF1	Brque de terre gris-beige	ME1	Châssis métallique terre gris-beige + vitrage clair
FF2	Brque de terre gris-beige en relief	ME2	Porte d'entrée vitré + cadre métallique de terre gris-beige
FF3	Pierre bleue de couchage	ME3	Pierre métallique de terre gris-beige
FF4	Revêtement métallique terre gris-beige	ME4	Cadre métallique de terre gris-beige
FF5	Revêtement en pierre blanche	ME5	Porte accessoir à vitrage métallique gris-beige
FF6	Encadrement de baie en pierre blanche	S	SEAL
B	BALCONS ET BANDEAUX	SI	Saut en pierre
BI	Béton architectural de terre blanche	CM	COULÉE-MAR
SC	GARDE-CORPS	CM1	Coulée sur en pierre naturelle
SC1	Grèze coque métallique terre gris-beige		
RT	REVESTIMENT TOITURE		
RT1	Tolène végétale extérieure		

ID de révision	Nom de changement	Date
A	Plan modifié conformément à l'article 1.1711 du Code	15/06/2017
	13 appartements	
	abâtissage de 21 unités	

N° DOSSIER	ÉTUDE	ÉTAT	ENTITÉ	DOCUMENT	OUVRAGE	SFS	INDICE	ÉCHELLE	DATE ORIGINALE	DATE INDICE	
17634	PU	P						A	1:50	21/12/17	15/06/20

Meyerbeer 35

Rue de la Mutualité / Rue Meyerbeer, 35 Forest

ÉTUDE PERMIS D'URBANISME

NOM DU PLAN **Bloc B - Plan sous-sol -1**

REMARQUES
 0,00 = s/s +0,35
 s/s = Surface nette éclaircie

MAÎTRE DE L'OUVRAGE **Immograde S.A.**
 Skuisweg 1, 13 Gent 9000
 T + 32 9 241 54 90 - stefan.franck@odebrecht.com

ARCHITECTE **DDS+**
 Avenue Louise 251 Louizalaan-7
 1050 Bruxelles/Brussel
 T +32 2 340 32 32
 meyerbeer@dds.plus

E. E. STABILITÉ **Atlas Engineering BVBA**
 Achter Oeynhaanweg, 90
 3140 Koekebergem
 T +32 4 7652 35 89
 atlas@atlas-engineering.be

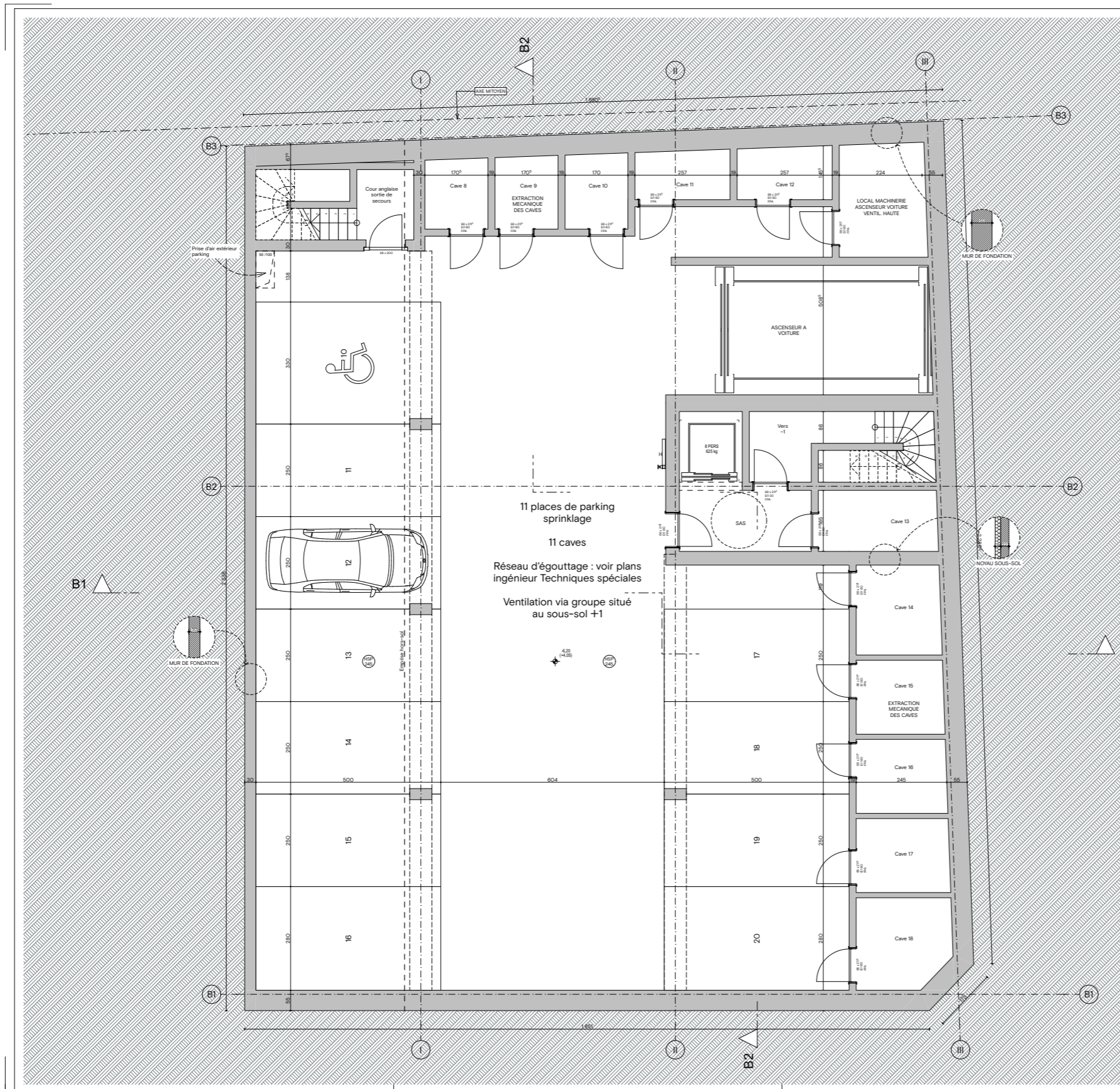
E. E. TECHNIQUES SPECIALES **Flow Transfer International SA**
 Rue du Ham, 137
 1180 Bruxelles
 T +32 2 375 79 40
 info@fti-sa.be

PRYSAGITE **Bate sprl - Atelier d'Architecture des Jardins et du Paysage**
 2810 - au Ende van Beekdree
 1170 Bruxelles
 T +32 2 538 28 83
 info@bates.be

URBANISME ET MOBILITÉ **Olivier CHENU SPRL**
 Rue Jomieu 10-8
 1240 Bruxelles
 T +32 2 733 14 73
 chenuolivier@skynet.be

AUTEUR DU PLAN **DDS+**
 Av. Louise 251-7 Louizalaan, Bruxelles 1050 Brussel
 Bruxelles/Brussel +32 2 340 32 32
 Antwerpen/Brussel +32 3 216 81 10
 www.dds.plus / mail@dds.plus

DDS+



Légende des Matériaux

[Symbol]	Terre	[Symbol]	ME	METALLISME EXTÉRIEURS
[Symbol]	Nouvelle construction	[Symbol]	ME1	Châssis métallique terre gris beige + vitrage clair
[Symbol]	Construction existante	[Symbol]	ME2	Porte d'entrée vitré + cadre métallique de terre gris beige
[Symbol]		[Symbol]	ME3	Porte d'entrée vitré + cadre métallique de terre gris beige
[Symbol]		[Symbol]	ME4	Porte d'entrée vitré + cadre métallique de terre gris beige
[Symbol]		[Symbol]	ME5	Porte d'entrée vitré + cadre métallique de terre gris beige
[Symbol]		[Symbol]	ME6	Porte d'entrée vitré + cadre métallique de terre gris beige
[Symbol]		[Symbol]	ME7	Porte d'entrée vitré + cadre métallique de terre gris beige
[Symbol]		[Symbol]	ME8	Porte d'entrée vitré + cadre métallique de terre gris beige
[Symbol]		[Symbol]	ME9	Porte d'entrée vitré + cadre métallique de terre gris beige
[Symbol]		[Symbol]	ME10	Porte d'entrée vitré + cadre métallique de terre gris beige
[Symbol]		[Symbol]	ME11	Porte d'entrée vitré + cadre métallique de terre gris beige
[Symbol]		[Symbol]	ME12	Porte d'entrée vitré + cadre métallique de terre gris beige
[Symbol]		[Symbol]	ME13	Porte d'entrée vitré + cadre métallique de terre gris beige
[Symbol]		[Symbol]	ME14	Porte d'entrée vitré + cadre métallique de terre gris beige
[Symbol]		[Symbol]	ME15	Porte d'entrée vitré + cadre métallique de terre gris beige
[Symbol]		[Symbol]	ME16	Porte d'entrée vitré + cadre métallique de terre gris beige
[Symbol]		[Symbol]	ME17	Porte d'entrée vitré + cadre métallique de terre gris beige
[Symbol]		[Symbol]	ME18	Porte d'entrée vitré + cadre métallique de terre gris beige
[Symbol]		[Symbol]	ME19	Porte d'entrée vitré + cadre métallique de terre gris beige
[Symbol]		[Symbol]	ME20	Porte d'entrée vitré + cadre métallique de terre gris beige
[Symbol]		[Symbol]	ME21	Porte d'entrée vitré + cadre métallique de terre gris beige
[Symbol]		[Symbol]	ME22	Porte d'entrée vitré + cadre métallique de terre gris beige
[Symbol]		[Symbol]	ME23	Porte d'entrée vitré + cadre métallique de terre gris beige
[Symbol]		[Symbol]	ME24	Porte d'entrée vitré + cadre métallique de terre gris beige
[Symbol]		[Symbol]	ME25	Porte d'entrée vitré + cadre métallique de terre gris beige
[Symbol]		[Symbol]	ME26	Porte d'entrée vitré + cadre métallique de terre gris beige
[Symbol]		[Symbol]	ME27	Porte d'entrée vitré + cadre métallique de terre gris beige
[Symbol]		[Symbol]	ME28	Porte d'entrée vitré + cadre métallique de terre gris beige
[Symbol]		[Symbol]	ME29	Porte d'entrée vitré + cadre métallique de terre gris beige
[Symbol]		[Symbol]	ME30	Porte d'entrée vitré + cadre métallique de terre gris beige
[Symbol]		[Symbol]	ME31	Porte d'entrée vitré + cadre métallique de terre gris beige
[Symbol]		[Symbol]	ME32	Porte d'entrée vitré + cadre métallique de terre gris beige
[Symbol]		[Symbol]	ME33	Porte d'entrée vitré + cadre métallique de terre gris beige
[Symbol]		[Symbol]	ME34	Porte d'entrée vitré + cadre métallique de terre gris beige
[Symbol]		[Symbol]	ME35	Porte d'entrée vitré + cadre métallique de terre gris beige
[Symbol]		[Symbol]	ME36	Porte d'entrée vitré + cadre métallique de terre gris beige
[Symbol]		[Symbol]	ME37	Porte d'entrée vitré + cadre métallique de terre gris beige
[Symbol]		[Symbol]	ME38	Porte d'entrée vitré + cadre métallique de terre gris beige
[Symbol]		[Symbol]	ME39	Porte d'entrée vitré + cadre métallique de terre gris beige
[Symbol]		[Symbol]	ME40	Porte d'entrée vitré + cadre métallique de terre gris beige
[Symbol]		[Symbol]	ME41	Porte d'entrée vitré + cadre métallique de terre gris beige
[Symbol]		[Symbol]	ME42	Porte d'entrée vitré + cadre métallique de terre gris beige
[Symbol]		[Symbol]	ME43	Porte d'entrée vitré + cadre métallique de terre gris beige
[Symbol]		[Symbol]	ME44	Porte d'entrée vitré + cadre métallique de terre gris beige
[Symbol]		[Symbol]	ME45	Porte d'entrée vitré + cadre métallique de terre gris beige
[Symbol]		[Symbol]	ME46	Porte d'entrée vitré + cadre métallique de terre gris beige
[Symbol]		[Symbol]	ME47	Porte d'entrée vitré + cadre métallique de terre gris beige
[Symbol]		[Symbol]	ME48	Porte d'entrée vitré + cadre métallique de terre gris beige
[Symbol]		[Symbol]	ME49	Porte d'entrée vitré + cadre métallique de terre gris beige
[Symbol]		[Symbol]	ME50	Porte d'entrée vitré + cadre métallique de terre gris beige
[Symbol]		[Symbol]	ME51	Porte d'entrée vitré + cadre métallique de terre gris beige
[Symbol]		[Symbol]	ME52	Porte d'entrée vitré + cadre métallique de terre gris beige
[Symbol]		[Symbol]	ME53	Porte d'entrée vitré + cadre métallique de terre gris beige
[Symbol]		[Symbol]	ME54	Porte d'entrée vitré + cadre métallique de terre gris beige
[Symbol]		[Symbol]	ME55	Porte d'entrée vitré + cadre métallique de terre gris beige
[Symbol]		[Symbol]	ME56	Porte d'entrée vitré + cadre métallique de terre gris beige
[Symbol]		[Symbol]	ME57	Porte d'entrée vitré + cadre métallique de terre gris beige
[Symbol]		[Symbol]	ME58	Porte d'entrée vitré + cadre métallique de terre gris beige
[Symbol]		[Symbol]	ME59	Porte d'entrée vitré + cadre métallique de terre gris beige
[Symbol]		[Symbol]	ME60	Porte d'entrée vitré + cadre métallique de terre gris beige
[Symbol]		[Symbol]	ME61	Porte d'entrée vitré + cadre métallique de terre gris beige
[Symbol]		[Symbol]	ME62	Porte d'entrée vitré + cadre métallique de terre gris beige
[Symbol]		[Symbol]	ME63	Porte d'entrée vitré + cadre métallique de terre gris beige
[Symbol]		[Symbol]	ME64	Porte d'entrée vitré + cadre métallique de terre gris beige
[Symbol]		[Symbol]	ME65	Porte d'entrée vitré + cadre métallique de terre gris beige
[Symbol]		[Symbol]	ME66	Porte d'entrée vitré + cadre métallique de terre gris beige
[Symbol]		[Symbol]	ME67	Porte d'entrée vitré + cadre métallique de terre gris beige
[Symbol]		[Symbol]	ME68	Porte d'entrée vitré + cadre métallique de terre gris beige
[Symbol]		[Symbol]	ME69	Porte d'entrée vitré + cadre métallique de terre gris beige
[Symbol]		[Symbol]	ME70	Porte d'entrée vitré + cadre métallique de terre gris beige
[Symbol]		[Symbol]	ME71	Porte d'entrée vitré + cadre métallique de terre gris beige
[Symbol]		[Symbol]	ME72	Porte d'entrée vitré + cadre métallique de terre gris beige
[Symbol]		[Symbol]	ME73	Porte d'entrée vitré + cadre métallique de terre gris beige
[Symbol]		[Symbol]	ME74	Porte d'entrée vitré + cadre métallique de terre gris beige
[Symbol]		[Symbol]	ME75	Porte d'entrée vitré + cadre métallique de terre gris beige
[Symbol]		[Symbol]	ME76	Porte d'entrée vitré + cadre métallique de terre gris beige
[Symbol]		[Symbol]	ME77	Porte d'entrée vitré + cadre métallique de terre gris beige
[Symbol]		[Symbol]	ME78	Porte d'entrée vitré + cadre métallique de terre gris beige
[Symbol]		[Symbol]	ME79	Porte d'entrée vitré + cadre métallique de terre gris beige
[Symbol]		[Symbol]	ME80	Porte d'entrée vitré + cadre métallique de terre gris beige
[Symbol]		[Symbol]	ME81	Porte d'entrée vitré + cadre métallique de terre gris beige
[Symbol]		[Symbol]	ME82	Porte d'entrée vitré + cadre métallique de terre gris beige
[Symbol]		[Symbol]	ME83	Porte d'entrée vitré + cadre métallique de terre gris beige
[Symbol]		[Symbol]	ME84	Porte d'entrée vitré + cadre métallique de terre gris beige
[Symbol]		[Symbol]	ME85	Porte d'entrée vitré + cadre métallique de terre gris beige
[Symbol]		[Symbol]	ME86	Porte d'entrée vitré + cadre métallique de terre gris beige
[Symbol]		[Symbol]	ME87	Porte d'entrée vitré + cadre métallique de terre gris beige
[Symbol]		[Symbol]	ME88	Porte d'entrée vitré + cadre métallique de terre gris beige
[Symbol]		[Symbol]	ME89	Porte d'entrée vitré + cadre métallique de terre gris beige
[Symbol]		[Symbol]	ME90	Porte d'entrée vitré + cadre métallique de terre gris beige
[Symbol]		[Symbol]	ME91	Porte d'entrée vitré + cadre métallique de terre gris beige
[Symbol]		[Symbol]	ME92	Porte d'entrée vitré + cadre métallique de terre gris beige
[Symbol]		[Symbol]	ME93	Porte d'entrée vitré + cadre métallique de terre gris beige
[Symbol]		[Symbol]	ME94	Porte d'entrée vitré + cadre métallique de terre gris beige
[Symbol]		[Symbol]	ME95	Porte d'entrée vitré + cadre métallique de terre gris beige
[Symbol]		[Symbol]	ME96	Porte d'entrée vitré + cadre métallique de terre gris beige
[Symbol]		[Symbol]	ME97	Porte d'entrée vitré + cadre métallique de terre gris beige
[Symbol]		[Symbol]	ME98	Porte d'entrée vitré + cadre métallique de terre gris beige
[Symbol]		[Symbol]	ME99	Porte d'entrée vitré + cadre métallique de terre gris beige
[Symbol]		[Symbol]	ME100	Porte d'entrée vitré + cadre métallique de terre gris beige

ID de révision	Nom de changement	Date
A	Plan soumis conformément à l'article 1711 du Code de Commerce	15/06/2017
	13 appartements	
	13 appartements de parking	
	abaissement de 21 mètres	

N° DOSSIER	ÉTUDE	ÉTAT	ENTITÉ	DOCUMENT	OUVRAGE	SFS	INDICE	ÉCHELLE	DATE ORIGINALE	DATE MODIF
17634	PU	P	B	10.03-00	00	00	A	1:50	21/12/17	15/06/20

Meyerbeer 35
Rue de la Mutualité / Rue Meyerbeer, 35 Forest

ÉTUDE: **PERMIS D'URBANISME**
NOM DU PLAN: **Bloc B - Plan Sous-sol -2**
REMARQUES: 0.00 m au gds +10.25
sur surface nette échantillon

MAÎTRE DE L'OUVRAGE: **Immograda S.A.**
Skulweg 1, 13 Gent 9000
T + 32 9 241 54 90 - stefan.franck@odebrecht.com

- ARCHITECTE: **DDS+**
Avenue Louise 251 Louizalaan - 7
1050 Bruxelles/Brussel
T +32 2 340 32 32
meyerbeer@dds.plus
- E. E. STABILITE: **Atis Engineering BVBA**
Achter Oudekerkestraat, 90
3140 Koebeke
T +32 4 7652 35 89
otis@atis-engineering.be
- E. E. TECHNIQUES SPECIALES: **Flow Transfer International SA**
Rue du Ham, 137
1180 Bruxelles
T +32 2 375 79 40
info@fti-sabe
- PRYSAGITE: **Bate sprl - Atelier d'Architecture des Jardins et du Paysage**
2810 - au Ende van Bockdriene
1170 Bruxelles
T +32 2 538 28 83
info@bates
- URBANISME ET MOBILITE: **Olivier CHENU SPRL**
Rue Jansma 10-8
1240 Bruxelles
T +32 2 733 14 73
chenu.olivier@skynet.be

AUTEUR DU PLAN: **DDS+**
Av. Louise 251-7 Louizalaan, Bruxelles 1050 Brussel
Bruxelles/Brussel +32 2 340 32 32
Antwerpen/Brussel +32 3 216 81 10
www.dds.plus / mail@dds.plus

DDS+

Ce document est la propriété exclusive de DDS+. Il ne peut être communiqué, reproduit ou utilisé sans son autorisation écrite.