

# КОНТРАСТ



Шта видиш на фотографији?

Шта је исто на ове две коцке?

А по чему се оне разликују?

Тачке на левој коцки су беле, а тачке на десној коцки су \_\_\_\_\_.

Коцка с десне стране је \_\_\_\_\_, а коцка с леве стране је црна.

Црно и бело су супротни појмови.

**Контраст значи супротност.**

● Пронађи сличности и супротности између прозора и табле.

● Која су осећања супротна наведеним?

срећа – \_\_\_\_\_

љубав – \_\_\_\_\_

● Смисли крај следећих реченица.

Бука је супротна од \_\_\_\_\_. Бука је слична \_\_\_\_\_.

- Пронађи међу речима о којима си учио/учила на часовима ликовне културе у првом разреду речи супротног значења.

необојено	глатко	горе	пуно
празно	лево	светло	обојено
храпаво	десно	доле	меко

За које од ових речи није наведен супротан појам?

Који је њихов супротан појам?

Сети се још неких супротних појмова.

- Шта видиш на овом примеру?  
Које супротности уочаваш?





■ Равница



■ Планина



■ Ноћ



■ Дан

■ Мушки пол

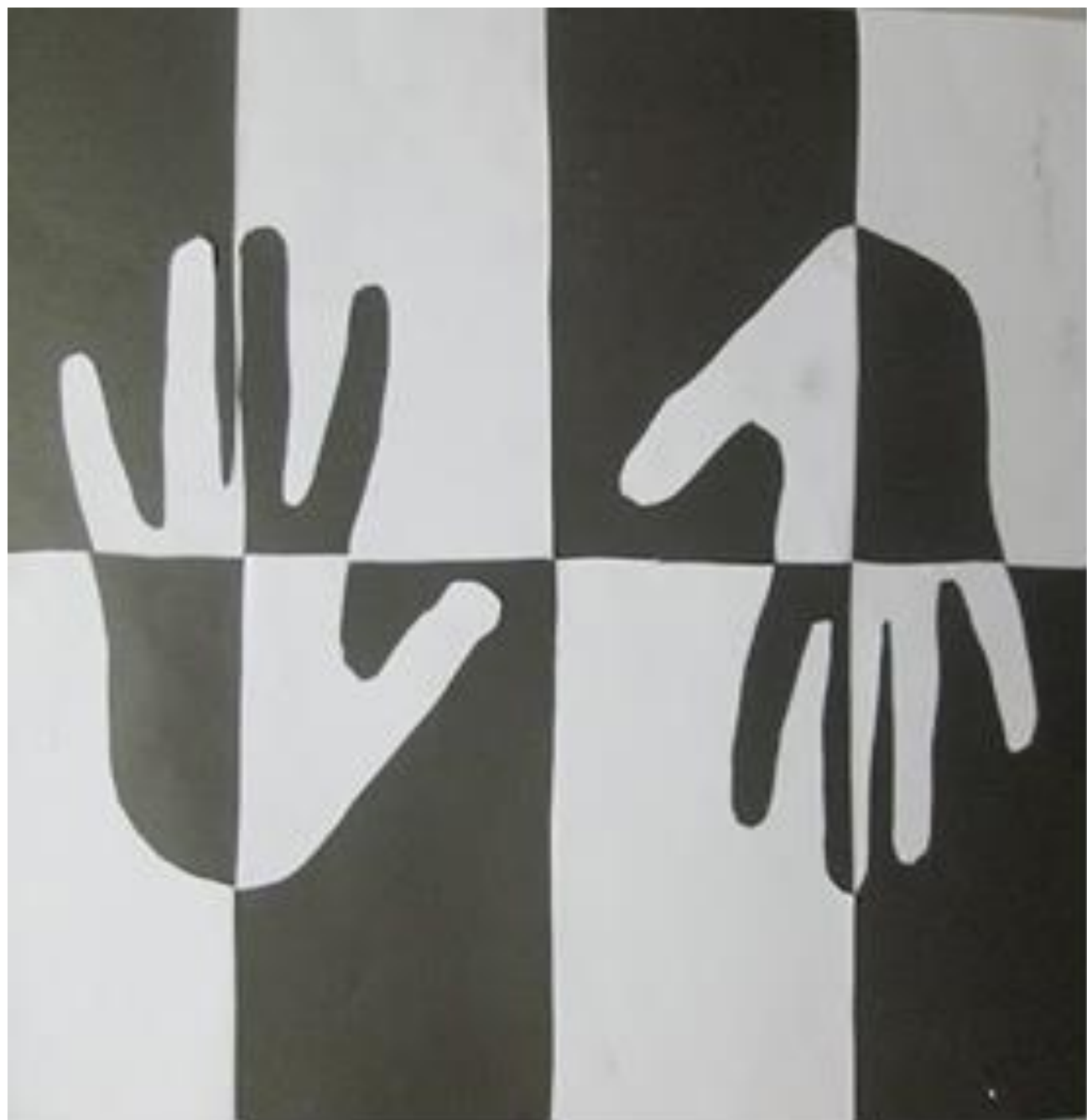


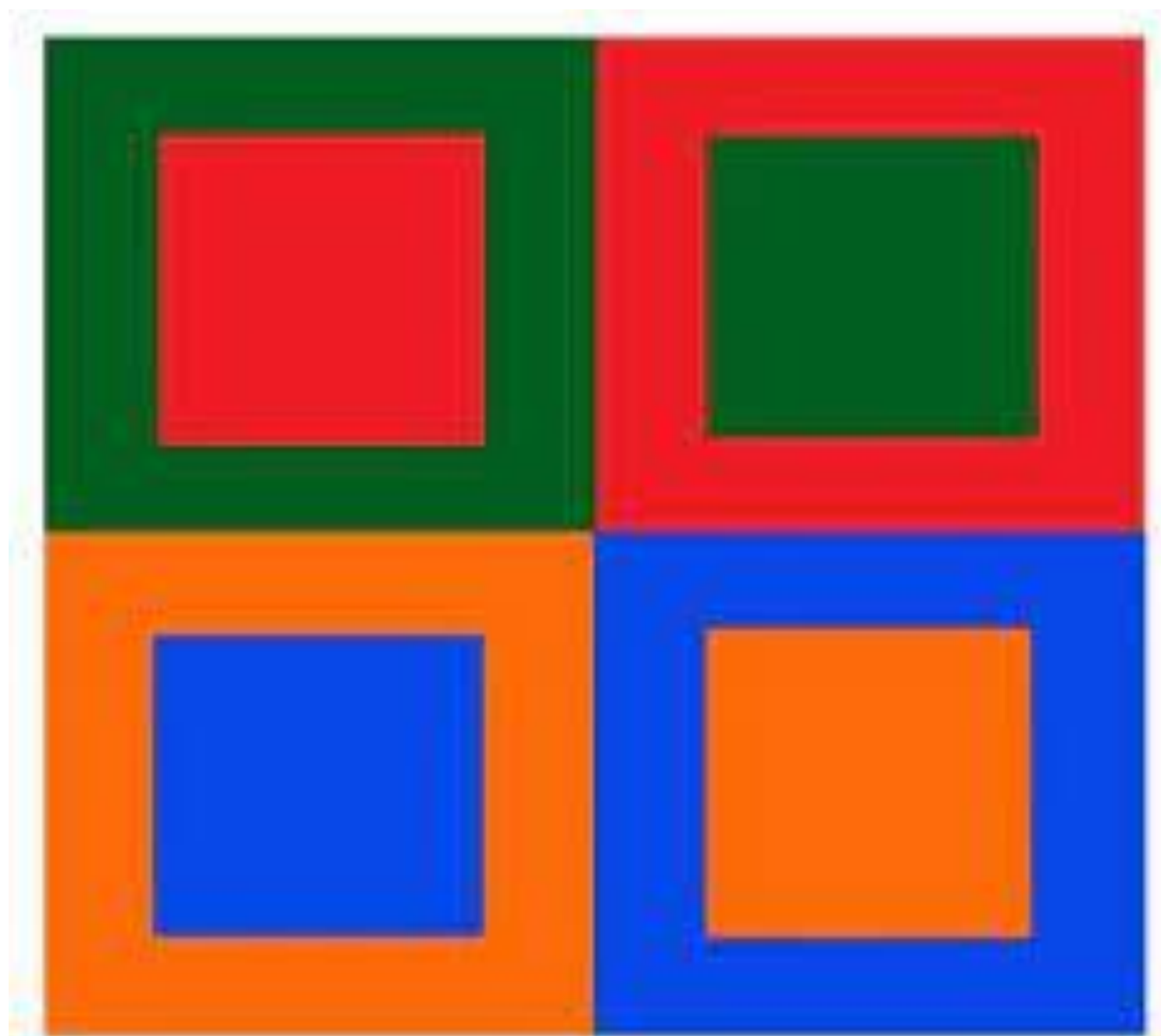
■ Женски пол



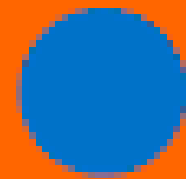
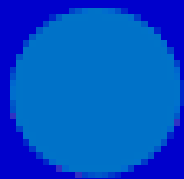
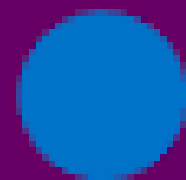
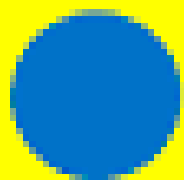
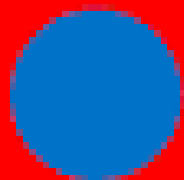


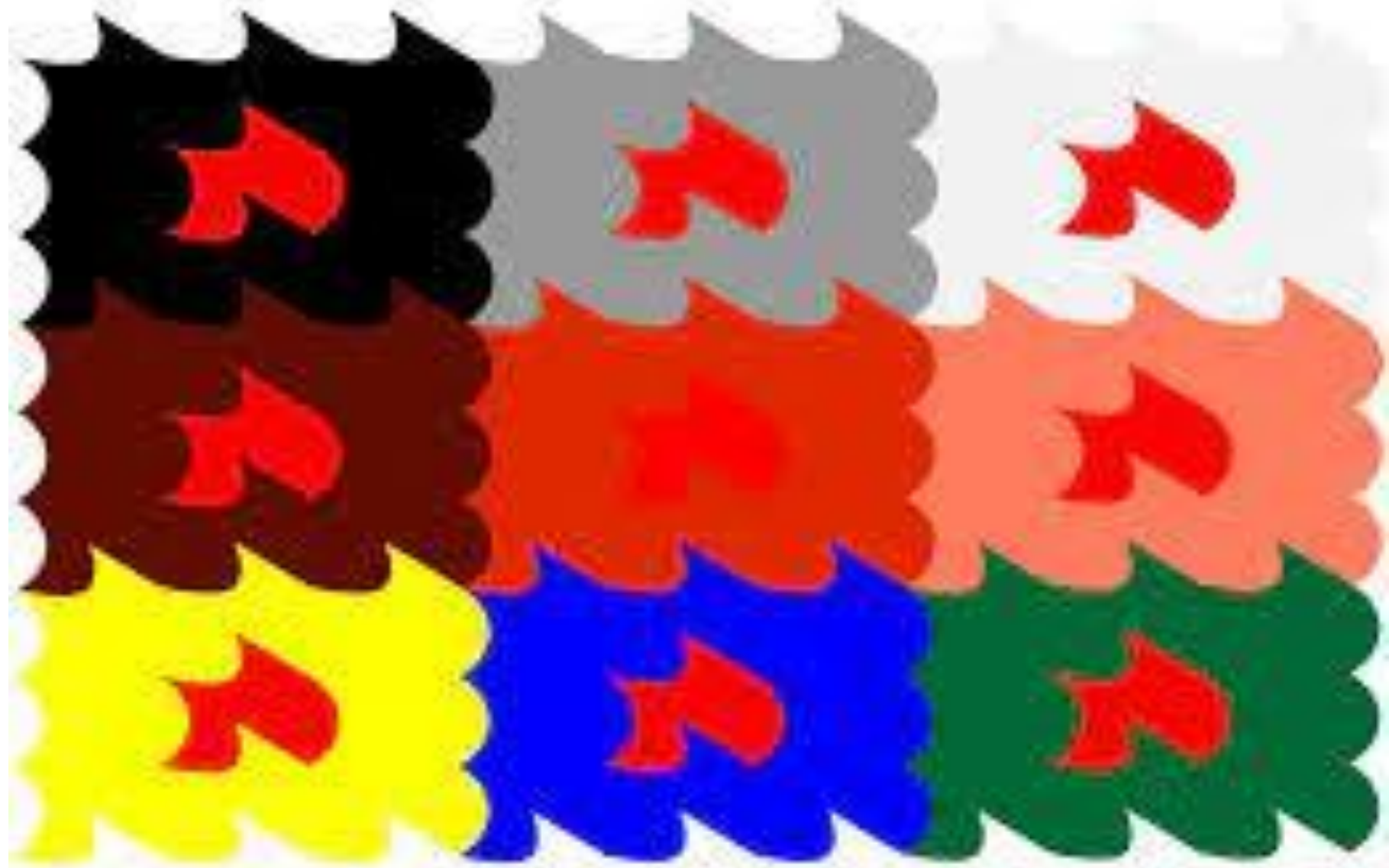




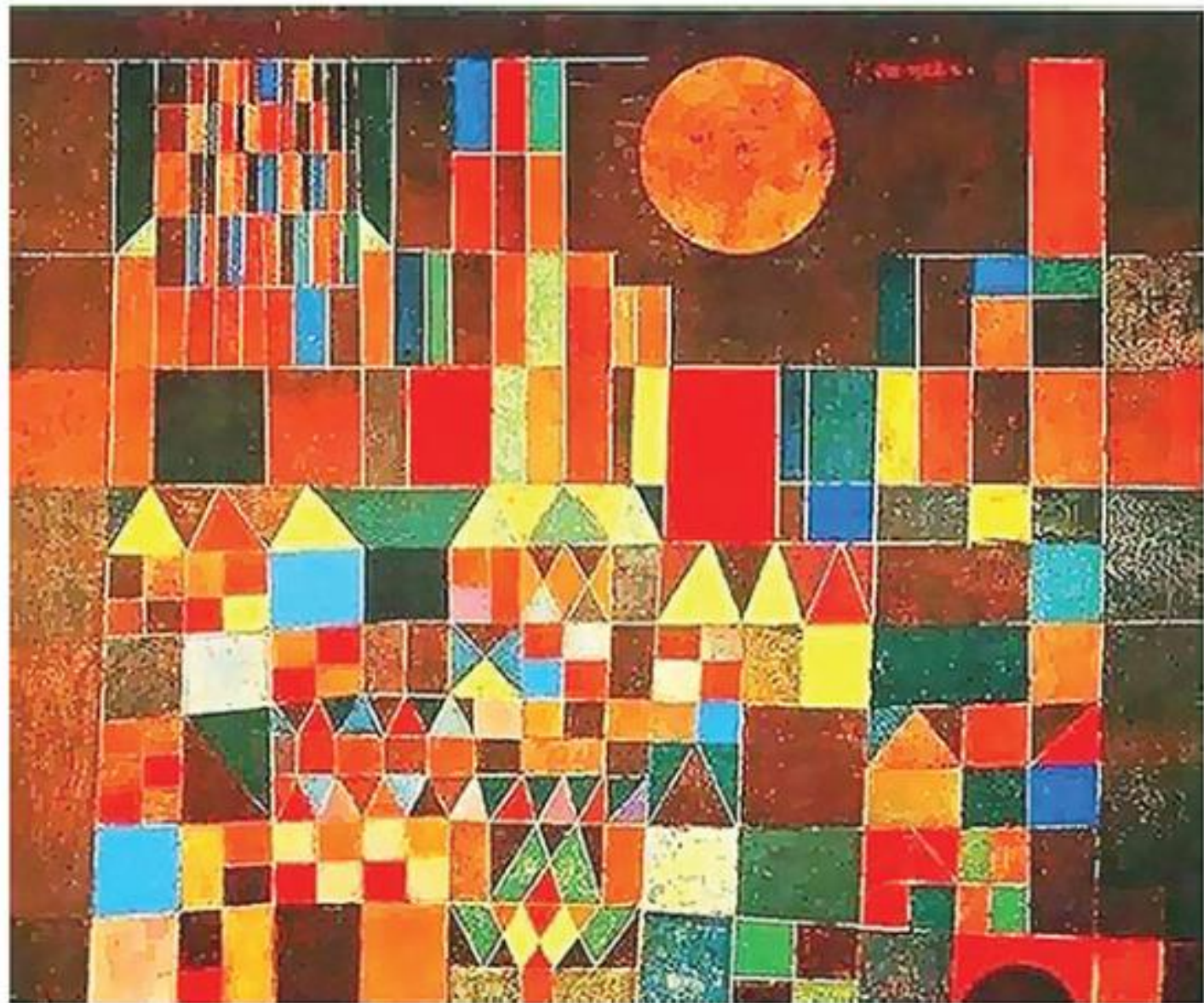


Simultani barvni kontrast





Које супротности уочаваш на овом делу?



■ Пол Кле, Дворац и Сунце