

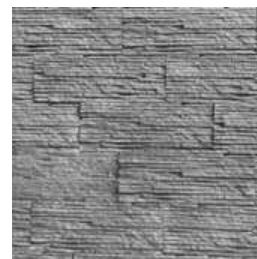
MODULO

ARMORIA™ EASYFIX

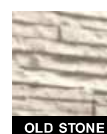
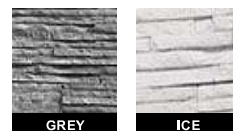
NOVITÀ



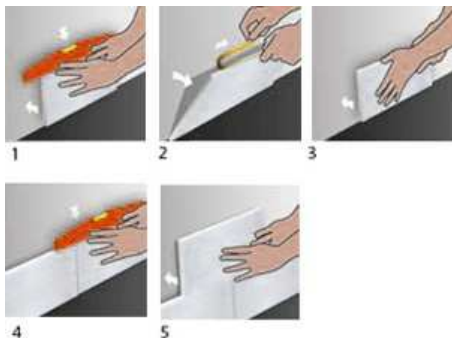
ARMORIA è un'interpretazione moderna di pietra di scisto.



▼ Colori disponibili



▼ Consigli di installazione



Acquistare il prodotto in quantità sufficiente per le necessità del cantiere in una volta sola (i nostri prodotti evolvono nel tempo) e mischiare le pietre di più confezioni per garantire il massimo equilibrio tra le varie tonalità di colore.

1. Posare le piastre iniziando dalla parte inferiore del muro. Utilizzare una livella per ottenere la perfetta orizzontalità dei pannelli.
2. Rimuovere le protezioni degli adesivi sul retro dei pannelli e procedere con la posa sul muro rispettandone il senso (vedere illustrazione sulla confezione).
3. Applicare i pannelli sul muro premendo per almeno 5 secondi. Prestare la massima attenzione dato che i pannelli non sono riposizionabili.
4. Per tagliare i pannelli, utilizzare un saracco prima di rimuovere la protezione dall'adesivo. Per tagli particolari (interruttore, presa, ecc.) si può utilizzare una raspa da legno o una sega a tazza.
5. Proteggere le pietre di rivestimento con uno spray impermeabilizzante per facilitarne la manutenzione.

▼ Superfici adeguate

- Interno: intonaco, cartongesso, mattoni
- Il supporto deve essere stabile, asciutto e in buone condizioni
- Sempre protetto contro le infiltrazioni.
- Altro: contattarci
- Esclusioni: installazione su pavimenti, mura, luoghi umidi, l'esposizione diretta alle intemperie, temperature superiori a 50 ° C.

STRUMENTI NECESSARI

CONSIGLI

Consultare la guida di installazione per istruzioni dettagliate e consigli



▼ Informazioni prodotti

Caratteristiche	Dimensioni	Spessore	N. piastrelle per scatola	Reazione al fuoco secondo la norma NF EN 13501-1	Classifica M	Codice EAN
Standard scatola 1m ² peso 15,5 kg	39,5 x 15 cm	2 cm	16	A1	Ignifugo	3414500158012

▼ Prodotti complementari raccomandati

Modulo protezione piastrelle di rivestimento - spray	
Standard	1 bottiglia / 6-12 m ²