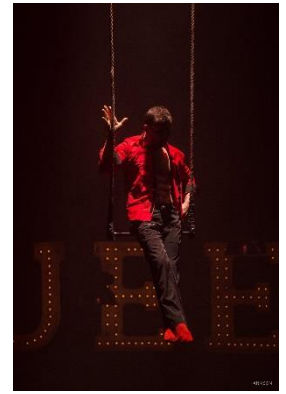


FICHE TECHNIQUE

Trapèze fixe (solo)



Musique : support mp3 (clef USB)
sonorisation à fournir par l'organisateur

Lumière : éclairages à fournir par l'organisateur
le trapèze doit être mis en lumière sur toute sa hauteur, et sous la barre sur au moins 2m
ainsi que l'ascension (sur une corde lisse par exemple) selon la hauteur de travail et la scénographie

Espace de jeu : espace dégagé de 3m de diamètre autour du trapèze et sur toute sa hauteur
aucune circulation ne peut avoir lieu sous l'agrès pendant la performance

Ancrages : les points d'accroches peuvent être installés sur différents supports : grill, poutre IPN, branche solide
le trapèze nécessite deux points d'ancrages distants d'environ 65cm (de préférence de face)
les ancres utilisés doivent supporter une Charge Maximale d'Utilisation (CMU) de 300kg minimum
la hauteur idéale est de 5m50 à 8m, il est possible de travailler à partir de 3m70 et à plus de 8m avec des contraintes particulières
la hauteur doit être communiquée à l'artiste préalablement pour qu'il puisse prévoir le bon matériel
l'accès aux ancres pour l'installation du matériel doit être prévu et facile (échelle, nacelle ...)
tout le matériel d'accastillage et les agrès sont fournis par l'artiste
aucune source de chaleur ne devra être placée à moins de 1m de l'agrès ou de l'accroche

*En l'absence d'ancrages aériens, il est possible de louer un portique pour votre événement.
Informations techniques sur demande.*

Installation : 1h (variable selon la configuration des lieux)

Loges : espace suffisant pour s'échauffer (6m² minimum)
point d'eau et toilettes à proximité

CONTACT :

Selwan CHERFI

Acrobaties et scénographies aériennes

www.selwancirque.com

06 61 57 01 77

selwan@selwancirque.com