



RIDEAUX BRISE - VENT

CHOIX TECHNIQUE DES RIDEAUX BRISE-VENT

Maîtrise technique de l'assemblage

Alors que la plupart de nos confrères confectionne leurs produits par couture mécanique ou collage, toutes nos confections sont réalisées par soudure haute fréquence.

Cette technique permet d'assembler plusieurs couches de toiles PVC en les rendant solidaires les unes aux autres. La soudure obtenue aura des caractéristiques de résistance et de tenue dans le temps inégalées à ce jour.

Pour tous vos équipements en toile PVC, exigez la technologie de la soudure haute fréquence !



Qualité de la toile et de la grille PVC

Le choix de Reynaud - Cauvin Yvose :

GRILLES PRÉCONTRAIT FERRARI®

La gamme des grilles Ferrari® se caractérise par des propriétés uniques obtenues grâce au procédé de fabrication exclusif PRÉCONTRAIT FERRARI®.

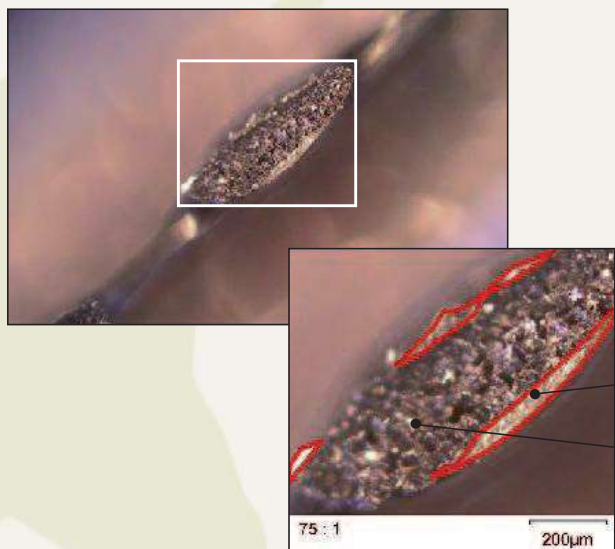
>UNE ÉPAISSEUR D'ENDUCTION TRÈS NETTEMENT SUPÉRIEURE AUX GRILLES ENDUITES CLASSIQUES

Cette épaisseur est plus de 15 fois supérieure à celle obtenue avec une grille fabriquée par imprégnation. Cela se traduit pour les grilles FERRARI® par :

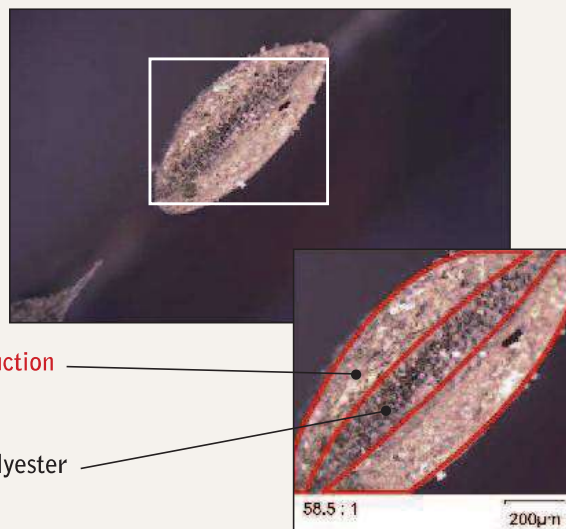
- Une excellente soudabilité quelle que soit la technique de soudure (air chaud, haute fréquence, etc),
- Une durée de vie considérablement prolongée, car c'est l'épaisseur d'enduction qui protège les fils polyester des effets néfastes des UV.

>VUE MICROSCOPIQUE EN COUPE D'UN FIL ENDUIT

Grille standard



Grille PRÉCONTRAIT FERRARI®



Enduction

Fil polyester



MOTORISATION

LES RIDEAUX

Tous nos rideaux sont équipés avec des moteurs de grande qualité. Nous avons sélectionné un fabricant français spécialisé dans la motorisation tubulaire depuis plus de 50 ans, à destination du marché des portes et rideaux métalliques : gage de robustesse.

Soucieux de vous apporter une qualité optimum, ces moteurs sont testés régulièrement dans des situations extrêmes.

Ils peuvent être commandés par interrupteur ou par télécommandes. Chaque télécommande peut actionner jusqu'à 4 rideaux.



Les accessoires



Boîtier de réception



Interrupteur



Télécommande

Notre partenaire :



AUBRAC



■ RIDEAU BRISE-VENT

RIDEAU AUBRAC

Descriptif : le rideau-brise vent à guide

Ce rideau est conçu pour une utilisation hebdomadaire, voire journalière lorsqu'il est motorisé. Particulièrement adapté pour faire office de porte, ce rideau est apprécié pour sa finition et sa facilité d'utilisation.

Il se compose d'une toile enroulable autour d'un axe Ø 102 x 2 mm, suspendu par 2 platines de 330 x 330 mm. Le tube peut être entraîné manuellement à l'aide d'une manivelle ou motorisé par le biais d'un moteur tubulaire (commandé par un interrupteur et une télécommande).

La toile est composée de fourreaux pour le passage de raidisseurs en acier galvanisé.

Au niveau du guidage, le tube coulisse dans 2 rails latéraux. Le tout est lesté par un tube de 100 x 40 x 4 mm d'épaisseur.



Hauteur Max. : 6 m
Largeur Max. : 6 m



Caractéristiques :

► TOILE

- Toile précontrainte FERRARI classée au feu M2
- Coloris vert, beige, gris ou translucide
- RCY 640, toile pleine
- RCY 400, filet 80 % d'efficacité au vent
- RCY 340, filet 92 % d'efficacité au vent

► MOTEUR

- Puissance : 710 W, Couple : 250 Nm
- Nombre de cycles pour 8 h (aller-retour) : 15
- Garantie moteur : 3 ans
- Tension : 230 V
- Manivelle de secours
- 1 interrupteur de commande
- 1 télécommande avec boîtier de réception

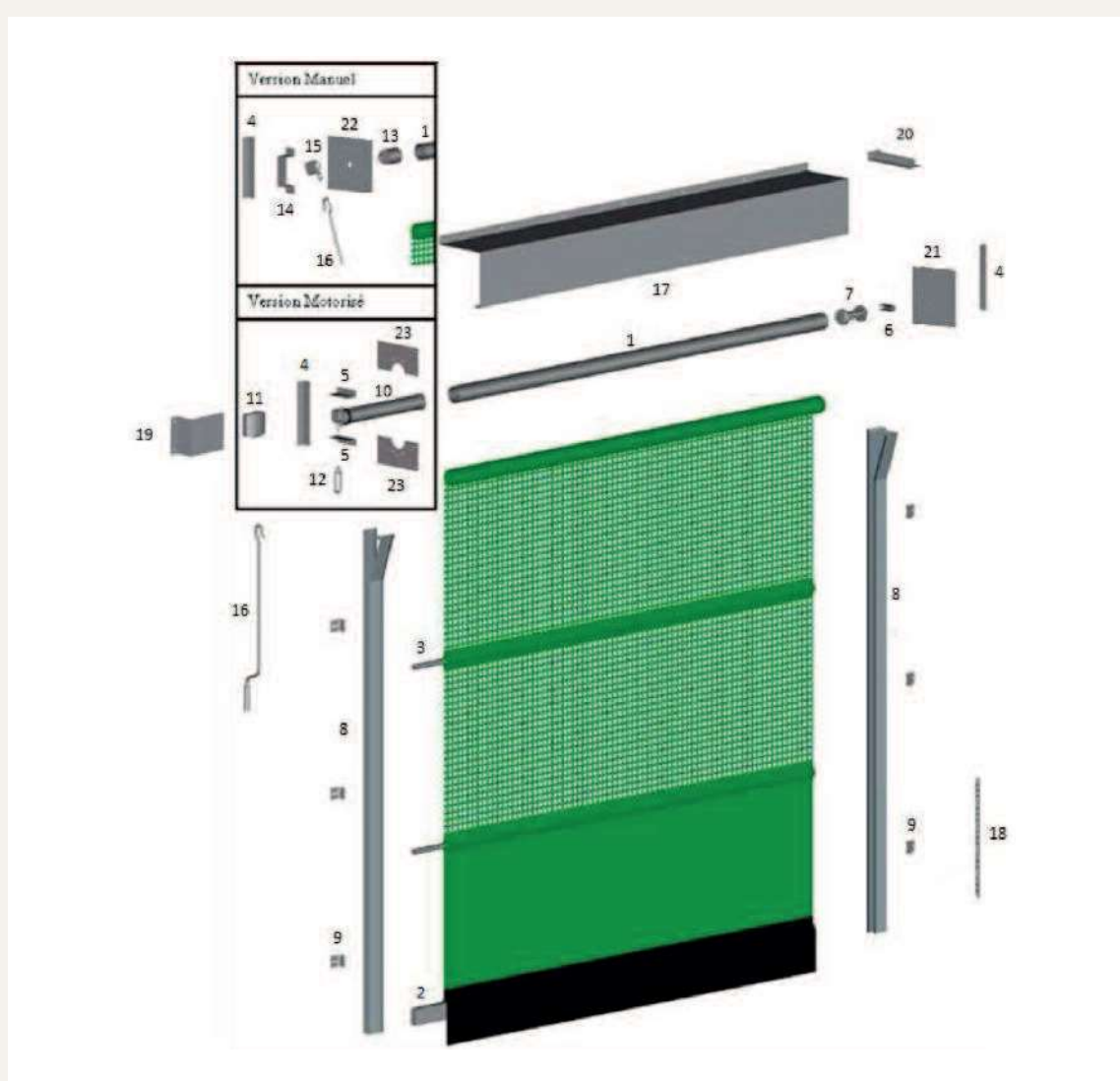
► RIDEAU

- Raidisseurs en acier galvanisé de diamètre 33,7 x 2,9 mm d'épaisseur (espacement variable)
- Tube d'enroulement Ø 102 x 2 mm d'épaisseur
- Platines de support du tube d'enroulement
- Tube de lest 100 x 40 x 4 mm d'épaisseur
- 2 rails de guidage 100 x 60 x 100 mm avec joints d'usure
- Manivelle d'entraînement avec treuil 1/16 tour (si version manuelle)

► OPTION

- Lame palpeuse
- Système anti-chute





Légende	Réf. RCY	Désignation	Quantité
1	A310075	Tube en acier galvanisé Ø 102 mm	1
2	A310169	Tube en acier 100 x 40 x 4 mm	1
3	A310197	Tube en acier galvanisé Ø 33,7 mm	Selon hauteur
4	A310270	Cornière (+ Visserie)	2
5	A310074	Cornière de fixation	2 (0 Version manuelle)
6	A310271	U de fixation bobine	1
7	A310062	Bobine Ø 97 mm	1
8	A310174 (5 m) / A310175 (6 m)	Profil en acier galvanisé 100 x 60 x 100 mm	2
9	A310081	Patte équerre 62 x 55 mm	Selon hauteur
10	A310061	MOTEUR T8M 250 Nm	1 (0 Version manuelle)
11	A310065	Boîtier RSA	1 (0 Version manuelle)
12	A310083	Anneau pour manœuvre de dépannage	1 (0 Version manuelle)
13	A310088	Embout pour tube Ø 102 mm avec carré 13 x 13 mm	0 (1 Version manuelle)
14	A310090	Support treuil pour platine CO Côté Opposé	0 (1 Version manuelle)
15	A310192	Treuil TA 1/16	0 (1 Version manuelle)
16	A310218 (1.2 m) / A310219 (1.6 m) / A310221 (2 m) / A310220 (2.6 m) / A310222 (3 m)	Manivelle pour manœuvre de dépannage	1
17	A310170 (2 m) / A310173 (3 m)	Capot de protection du tube d'enroulement	Option
18	A310094 (A010184)	Chaînette (+ Crochet esse)	0 (1 Version manuelle)
19	A310171	Capot de protection moteur	Option
20	A310172	Équerre de soutien	Option
21	A310265	Plaque 330mm CO (1 partie, nouveau modèle)	1
22	A310269	Plaque 330mm CO (1 partie, nouveau modèle) modifiée	0 (1 V. Manuelle)
23	A310087	Plaque 330mm CM (2 parties)	1 (0 V. Manuelle)

NORMAND



■ RIDEAU BRISE-VENT

RIDEAU NORMAND

Descriptif : le rideau à enroulement vertical

D'utilisation journalière, le rideau Normand est idéal pour la réalisation de portes. Souvent utilisé pour fermer les couloirs d'alimentation, il est particulièrement apprécié pour sa rapidité d'ouverture et sa largeur de passage utile (pouvant aller jusqu'à 12 mètres).

En ce qui concerne sa composition, il est doté d'une toile enroulable autour d'un axe (102 x 2 mm) positionné au centre du rideau. Un moteur tubulaire est inséré dans ce tube. Deux guides verticaux (Ø 48,3 mm x 2,9 mm) viennent guider latéralement l'ensemble.

Afin d'assurer une bonne translation de ce guidage, les pièces de support moteur et de guide de tubes sont dotées de bagues Téflon haute densité. Les tubes d'enroulement et de lest sont guidés côté moteur par (un) tube et côté opposé par un rail de guidage.

Enfin, le rideau est lesté en partie basse par un tube de 102 x 2 mm d'épaisseur.

Son petit plus, une bavette verticale de finition côté moteur (en toile) vient terminer le rideau pour limiter les courants d'air latéraux et pour une meilleure esthétique de l'ensemble.



Hauteur Max. : 6 m
Largeur Max. : 12 m



Caractéristiques :

► TOILE

Toile précontrainte FERRARI classée au feu M2
Coloris vert, beige, gris ou translucide

- RCY 640, toile pleine
- RCY 400, filet 80 % d'efficacité au vent
- RCY 340, filet 92 % d'efficacité au vent (En option)

► MOTEUR

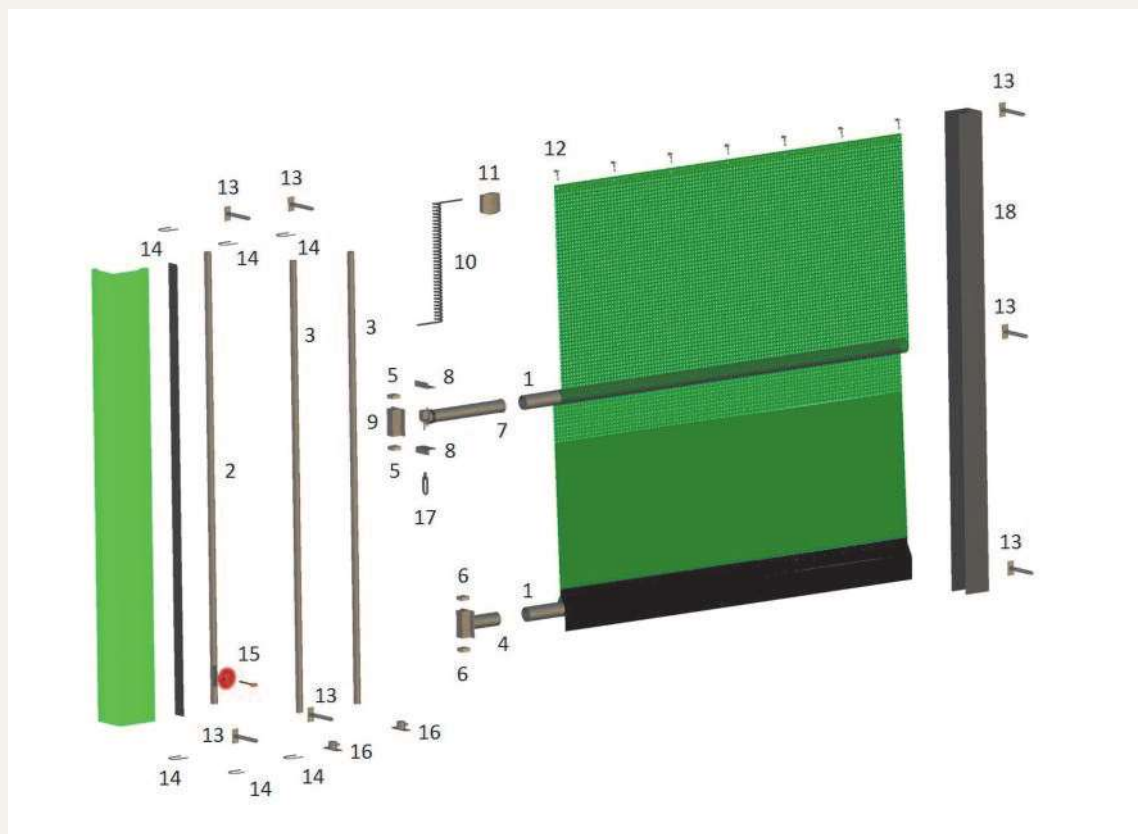
Moteur industriel de type tubulaire

- Puissance 710 W, Couple 250 Nm
- Nombre de cycle pour 8 h (aller-retour) : 15
- Garantie moteur : 3 ans
- Tension : 230 V (pas de triphasé possible)
- Manivelle de secours

- 1 interrupteur de commande
- 1 coupe circuit lorsque le rideau est verrouillé
- 1 télécommande avec boîtier de réception

► RIDEAU

- 1 tube de guide moteur Ø 48,3 mm x 2,9 mm
- 1 support moteur avec bagues Téflon
- Tube d'enroulement Ø 102 x 2 mm d'épaisseur
- Tube de lest Ø 102 x 2 mm d'épaisseur
- 1 bavette de finition
- 1 clavette de sécurité
- 1 support tube de lest avec bague Téflon
- 1 rail de guidage (co) avec joints d'usure (200 x 150 x 200)



Légende	Réf. RCY	Désignation	Quantité
1	A310075 (inf. à 6 m) / A310144 + A310145 (sup. à 6 m)	Tube en acier galvanisé Ø102mm	Selon largeur du rideau
2	A310113	Tube en acier galvanisé de coulisse Ø 48,3 mm	1
3	A310194 (5 m) / A310195 (6 m)	Tube en acier galvanisé de coulisse Ø 50 mm	2
4	A310103	Guide pour tube Ø 102 mm	1
5	A310115	Bague PTFE Ø 50 mm	2
6	A310116	Bague PTFE Ø 52 mm	2
7	A310061	Moteur T8M 250 Nm	1
8	A310104	Équerre moteur	2
9	A310091	Support moteur pour tube Ø 102 mm	1
10	A310078	Fil spiralé	1
11	A310065	Boîtier RSA PRO	1
12	A310198 (4-8 mm) / A310199 (8-14 mm) / A310200 (14-20 mm)	Crochet IPN	Option
	A010184	Crochet esse	Option
13	A310117	Support mural 250 mm	Selon hauteur du rideau
14	A310159	Étrier de fixation	6
15	A310160	Kit Clavette	1
16	A310168	Support sol	2
17	A310083	Anneau pour manœuvre de dépannage	1
18	A310309 (5m) / A310310 (6m)	Profil en U 200 x 160 x 200mm	1

SIMMENTAL



■ RIDEAU BRISE-VENT À GUIDE

RIDEAU SIMMENTAL

Descriptif : le rideau à guide

Véritable innovation RCY, le rideau SIMMENTAL s'inscrit dans la gamme : RIDEAU À GUIDE. D'utilisation hebdomadaire, voire journalière, ce rideau est apprécié pour sa facilité d'utilisation, sa finition et surtout pour sa largeur de passage utile. Utilisé le plus souvent pour faire office de porte, le rideau SIMMENTAL peut s'installer sur des ouvertures de 12 m de large et 6 m de haut maximum. Couloir d'alimentation, fermeture de tunnel de compostage, fermeture de bâtiments industriels, ce rideau répondra au mieux à votre besoin de par sa conception, ses matériaux et les coloris choisis.

Concernant sa conception, le rideau SIMMENTAL est constitué d'un tube d'enroulement fixe (diam. 102 x 2 mm) suspendu par deux platines en partie haute. Ce tube permettra le levage de la toile par le biais d'un système de sangles. Pour ce qui est de la toile, celle-ci comporte des fourreaux dans lesquels sont glissés des raidisseurs en acier galvanisé, ce qui confère au rideau une tenue optimale. Le guidage de cette porte s'effectue par le biais de deux rails latéraux. L'ensemble du rideau étant lesté par un tube aux dimensions 100 x 40 x 4 mm.

Son petit plus : sa finition.



Hauteur Max. : 6 m
Largeur Max. : 12 m



Caractéristiques :

► TOILE

Toile précontrainte FERRARI classée au feu M2 coloris vert, beige, gris ou translucide.

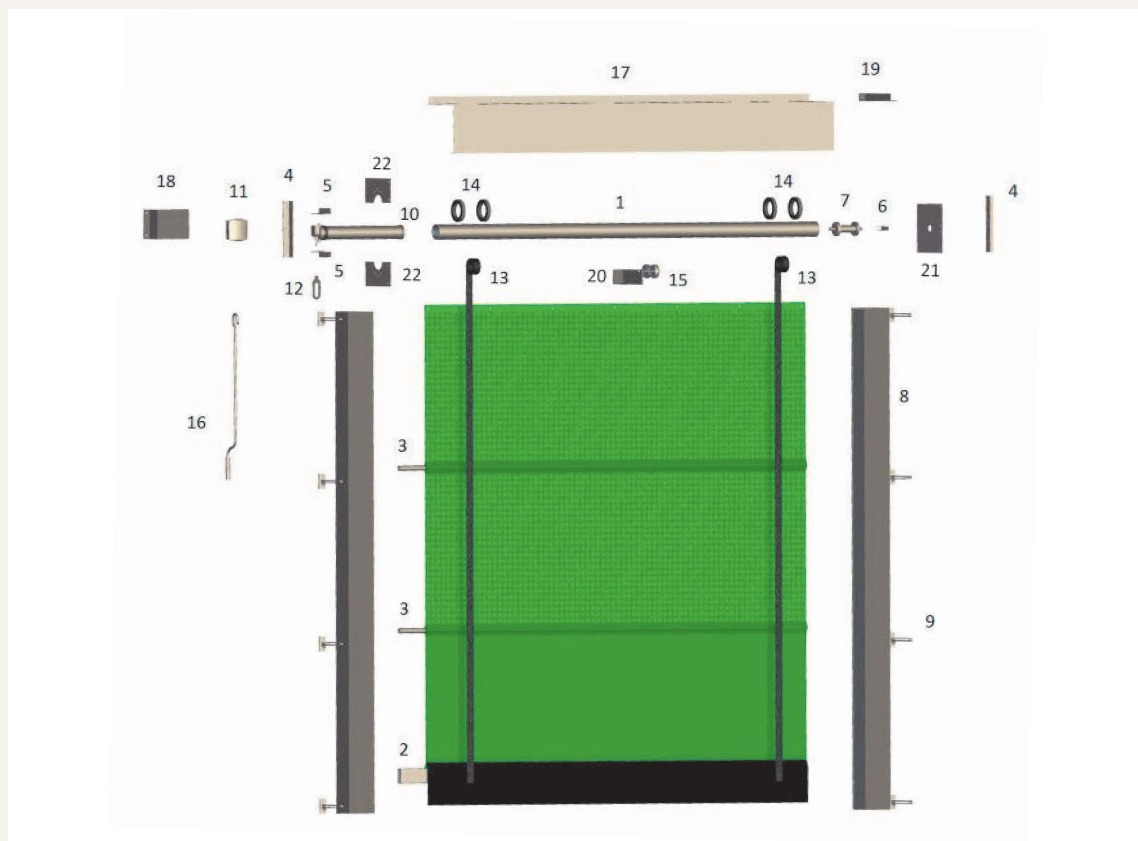
- RCY 640, toile pleine
- RCY 400, filet 80 % d'efficacité au vent
- RCY 340, filet 92 % d'efficacité au vent

► MOTEUR

- Moteur industriel, couple 250 ou 300 Nm
- Nombre de cycle maximum pour 8h (aller-retour) : 15
- Garantie moteur : 3 ans
- Tension : 230 V
- Manivelle de secours
- 1 Interrupteur de commande
- 1 Télécommande avec boîtier de réception.

► RIDEAU

- Raidisseurs en acier galvanisé (diam. 33,7 x 2,9 mm d'épaisseur)
- Tube d'enroulement diam. 102 x 2 mm d'épaisseur
- Platines de support du tube d'enroulement
- Tube de lest 100 x 40 x 4 mm d'épaisseur
- 2 Rails de guidage 200 x 160 x 200 mm avec joints d'usure
- Sangles à cliquets (1 à chaque extrémité) avec tendeur relié à un anneau de vache et un au centre
- Système de sangles



Légende	Réf. RCY	Désignation	Quantité
1	A310075 (inf. à 6 m) / A310144 + A310145 (sup. à 6 m)	Tube en acier galvanisé Ø 102 mm	Selon largeur du rideau
2	A310169	Tube en acier 100 x 40 x 4 mm	1
3	A310197	Tube en acier galvanisé Ø 33,7 mm	Selon hauteur du rideau
4	A310270	Cornière (+ Visserie)	2
5	A310074	Cornière de fixation	2
6	A310271	U de fixation bobine	1
7	A310062	Bobine Ø 97 mm	1
8	A310309 (5 m) / A310310 (6 m)	Profil en acier galvanisé 200 x 160 x 200 mm	2
9	A310117	Support mural 250 mm	Selon hauteur du rideau
10	A310061	Moteur T8M 250 Nm	1
11	A310065	Boîtier RSA PRO	1
12	A310083	Anneau pour manœuvre de dépannage	1
13	A260448	Sangle 47 mm	Selon largeur du rideau
14	A310319	Flasque guide sangle pour tube Ø 102 mm	Selon largeur du rideau
15	A310289	Roue polyamide	1 (lg. sup. à 7 m) / 0 (lg. inf. à 7 m)
16	A310218 (1,2 m) / A310219 (1,6 m) / A310221 (2 m) / A310220 (2,6 m) / A310222 (3 m)	Manivelle pour manœuvre de dépannage	1
17	A310170 (2 m) / A310173 (3 m)	Capot de protection du tube d'enroulement	Option
18	A310171	Capot de protection moteur	Option
19	A310172	Équerre de soutien	Option
20	A310320	Équerre pour tube Ø 102 mm	1 (lg. sup. à 7 m) / 0 (lg. inf. à 7 m)
21	A310265	Plaque 330 mm CO (1 partie, nouveau modèle)	1
22	A310087	Plaque 330 mm CM (2 parties)	1

BÉARNAIS



■ RIDEAU BRISE-VENT

RIDEAU BÉARNAIS

Descriptif : le rideau coulissant

D'utilisation hebdomadaire, voire journalière, le rideau Béarnais est idéal pour la fermeture d'auvent ou d'appentis. Particulièrement apprécié pour la luminosité qu'il apporte au bâtiment, il se valorise par sa rapidité d'ouverture.

Sa spécificité, son renfort par raidisseurs verticaux en tube d'acier galvanisé espacés de 1 m 50 à 3 m selon la hauteur du rideau.

En clair, le Béarnais se compose d'une toile coulissante équipée de galets lui permettant de coulisser dans le rail 50 x 40 mm. Le rideau est bloqué à son extrémité par un tube Ø 50 mm pris dans un fourreau.

Son système : ce tube est emboîté en partie basse sur un tube Ø 40 mm soudé sur une équerre (équerre percée). En partie haute, le tube Ø 50 mm est emboîté sur un tube Ø 40 mm, également soudé mais sur un manchon de rail.

En ce qui concerne la tension du rideau, cette dernière s'effectue grâce à un tube Ø 50 mm entraîné par un tendeur.

Enfin, une sangle vient encercler le tube vertical d'extrémité et le tube d'enroulement pour une plus grande robustesse. Cela sert également à maintenir la toile lorsque le rideau est ouvert. Un deuxième tendeur vient compléter le dispositif dès 15 ml de rideau.

Caractéristiques :

► TOILE

Toile précontrainte FERRARI classée au feu M2
Coloris vert, beige, gris ou translucide

- RCY 640, toile pleine
- RCY 400, filet 80 % d'efficacité au vent
- RCY 340, filet 92 % d'efficacité au vent (*En option*)

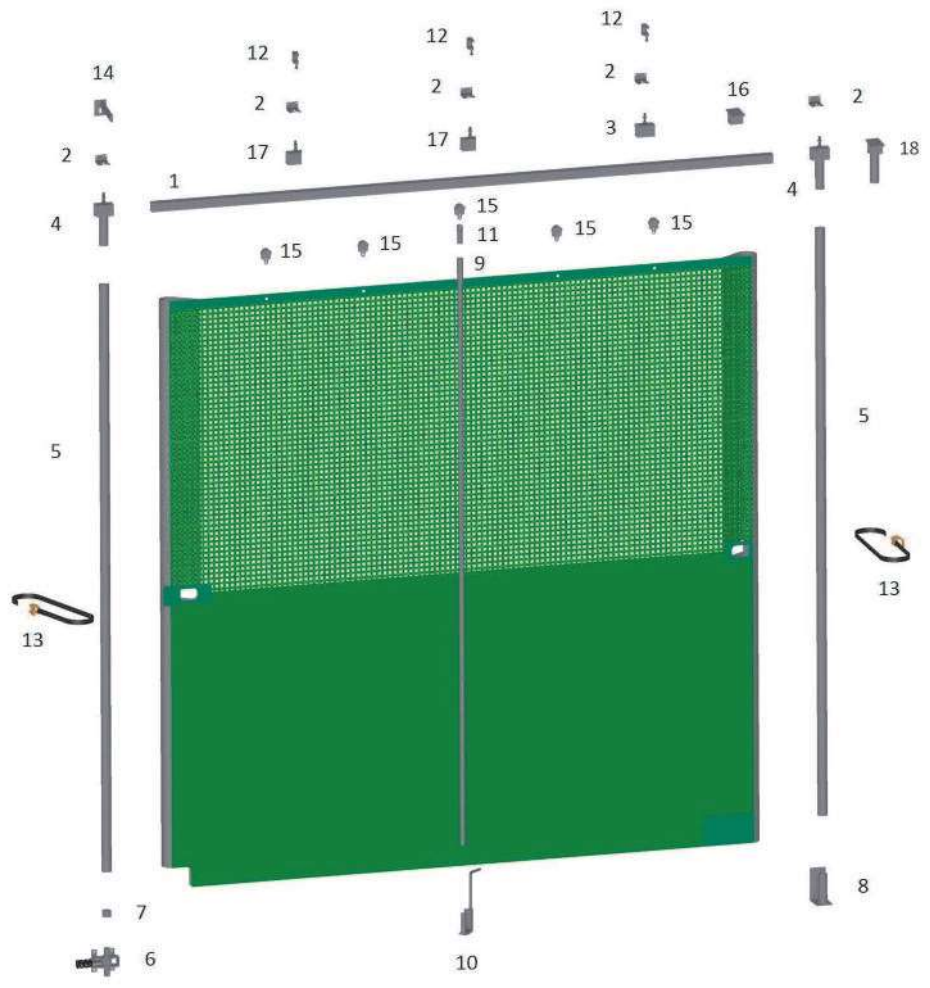
► RIDEAU

- 1 rail 50x40 mm, avec système de fixation et manchon de rail
- Tube d'enroulement vertical Ø 50 mm
- 2 sangles latérales
- Tube d'extrémité de Ø 50 mm
- Tendeur de bâche (2 si > 15 ml)
- Galets
- 2 supports manchon rail pour tube Ø 50 mm
- 1 équerre pour tube d'extrémité
- Raidisseurs : tubes galvanisés Ø 30 mm, épaisseur 1,5 mm
- Verrous mécaniques galvanisés.



Hauteur Max. : 6 m
Largeur Max. : 20 m





Légende	Réf. RCY	Désignation	Quantité
1	A310001	Rail acier galvanisé 50 x 40 mm	1
2	A310004	Patte équerre pour rail 50 x 40 mm	Selon largeur rideau
3	A310003	Support manchon rail pour rail 50 x 40 mm	Selon largeur rideau
4	A310098	Support manchon rail 50 x 40 mm pour tube Ø 50 mm	2
5	A310194 (5 m) / A310195 (6 m)	Tube acier galvanisé Ø 50 mm	2
6	A310011	Tendeur Bâche / Cliquet	1
7	A310114	Bague pour tube Ø 50 mm - Tendeur	1
8	A310097	Équerre pour tube Ø 50 mm	1
9	A310033	Tube acier galvanisé Ø 30 mm	Selon largeur rideau
10	A310013	Verrou galvanisé	Selon largeur rideau
11	A310034	Embout ES30	Selon largeur rideau
12	A310060	Pince à poutrelle	Selon largeur rideau
13	A310118	Tendeur avec sangle largeur 25 mm lg 1 m	2
14	A310048	Fixation mécanique IPN avec angle droit	Option
15	A150202	Galet acier simple fixation pour rail 50 x 40 mm	Selon largeur rideau
16	A310120	Pose sous plafond	Option
17	A310002	Support pour rail 50 x 40mm	Selon largeur rideau
18	A310281	Support manchon rail plafond pour tube Ø 50 mm	Option

PARTHENAY



RIDEAU BRISE-VENT

RIDEAU PARTHENAY

Descriptif : le rideau coulissant

D'utilisation hebdomadaire, voire journalière, le rideau Parthenay est idéal pour la fermeture d'avent ou d'appentis. Particulièrement apprécié pour la luminosité qu'il apporte au bâtiment, il se valorise par sa rapidité d'ouverture.

Sa spécificité, son renfort par sangles soudables verticales pour une tension parfaite du rideau (sangles espacées tous les 1 mètre 50 à 3 mètres selon la hauteur du rideau). En clair, le Parthenay se compose d'une toile coulissante équipée de galets lui permettant de coulisser dans le rail 50 x 40 mm. Le rideau est bloqué à son extrémité par un tube Ø 50 mm pris dans un fourreau.

Son système : ce tube est emboîté en partie basse sur un tube Ø 40 mm soudé sur une équerre (équerre percée). En partie haute, le tube Ø 50 mm est emboîté sur un tube Ø 40 mm, également soudé mais sur un manchon de rail.

En ce qui concerne la tension du rideau, cette dernière s'effectue grâce à un tube Ø 50 mm entraîné par un tendeur.

Enfin, une sangle vient encercler le tube vertical d'extrémité et le tube d'enroulement pour une plus grande robustesse. Cela sert également à maintenir la toile lorsque le rideau est ouvert. Un deuxième tendeur vient compléter le dispositif dès 15 ml de rideau.



Hauteur Max. : 6 m
Largeur Max. : 30 m



Caractéristiques :

TOILE

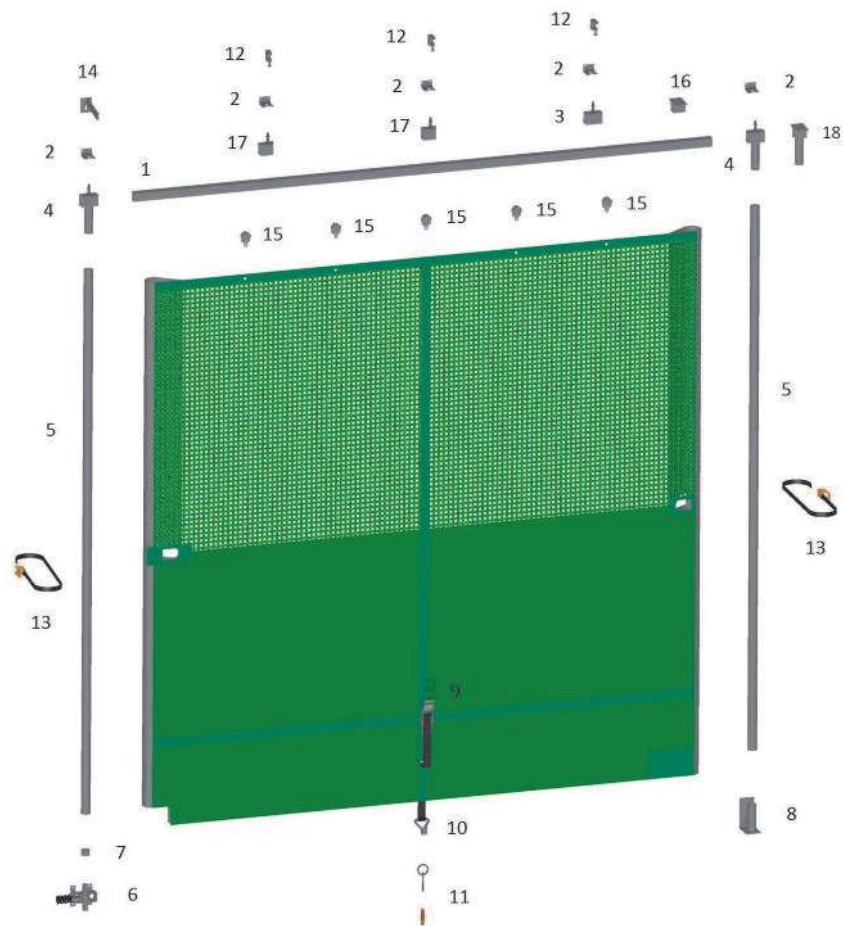
Toile précontrainte FERRARI classée au feu M2
Coloris vert, beige, gris ou translucide

- RCY 640, toile pleine
- RCY 400, filet 80 % d'efficacité au vent
- RCY 340, filet 92 % d'efficacité au vent (En option)

RIDEAU

- 1 rail 50 x 40 mm, avec système de fixation et manchon de rail
- Tube d'enroulement vertical Ø 50 mm

- 2 sangles latérales
- Tubes d'extrémité de Ø 50 mm
- Tendeur de bâche (2 si > 15 ml)
- Galets
- 2 supports manchon rail pour tube Ø 50 mm
- 1 équerre pour tube d'extrémité
- Anneaux de vache et chevilles mécaniques
- Tendeurs verticaux avec sangles
- Sangles soudables



Légende	Réf. RCY	Désignation	Quantité
1	A310001	Rail acier galvanisé 50 x 40 mm	1
2	A310004	Patte équerre pour rail 50 x 40 mm	Selon largeur rideau
3	A310003	Support manchon rail pour rail 50 x 40 mm	Selon largeur rideau
4	A310098	Support manchon rail 50 x 40 mm pour tube Ø 50 mm	2
5	A310194 (5 m) / A310195 (6 m)	Tube acier galvanisé Ø 50 mm	2
6	A310011	Tendeur Bâche / Cliquet	1
7	A310114	Bague pour tube Ø 50 mm - Tendeur	1
8	A310097	Équerre pour tube Ø 50 mm	1
9	A090106	Tendeur sécurité	Selon largeur rideau
10	A090307	Bas de sangle avec crochet à doigts rapprochés	Selon largeur rideau
11	A310058	Anneau d'écurie	Selon largeur rideau
	A310204	Cheville d'expansion	Selon largeur rideau
12	A310060	Pince à poutrelle	Option
13	A310118	Tendeur avec sangle largeur 25 mm lg 1 m	2
14	A310048	Fixation mécanique IPN avec angle droit	Option
15	A150202	Galet acier simple fixation pour rail 50 x 40 mm	Selon largeur rideau
16	A310120	Pose sous plafond	Option
17	A310002	Support pour rail 50 x 40 mm	Selon largeur rideau
18	A310281	Support manchon rail plafond pour tube Ø 50 mm	Option

MONTBÉLIARD



■ RIDEAU BRISE-VENT

RIDEAU MONTBÉLIARD

Descriptif : le rideau coulissant

D'utilisation hebdomadaire, voire journalière, ce rideau est idéal pour la fermeture d'aire de raclage. Particulièrement apprécié pour sa rapidité d'ouverture et sa légèreté, il permet d'apporter de la luminosité au bâtiment.

Sa spécificité, sa robustesse grâce à ses sangles horizontales disposées tous les mètres, pour une parfaite tension du rideau. Le rideau Montbéliard est composé d'une toile coulissante équipée de galets permettant son coulisement dans le rail horizontal 50 x 40 mm.

Ce rideau est bloqué à son extrémité par un tube de Ø50 mm vertical pris dans un fourreau. Son système : le tube est emboîté en partie basse sur un tube de Ø 40 mm soudé sur une équerre (équerre percée). Pour la partie haute, le tube de Ø 50 mm est emboîté sur un tube de Ø 40 mm également mais soudé sur un manchon de rail.

En ce qui concerne la tension du rideau, cette dernière s'effectue grâce à un tube Ø 50 mm vertical pris dans un fourreau, entraîné par un tendeur.

Enfin, une sangle vient encercler le tube vertical d'extrémité et le tube d'enroulement pour une plus grande robustesse. Cela sert également à maintenir la toile lorsque le rideau est ouvert. Un deuxième tendeur vient compléter le dispositif dès 15 ml de rideau.



Hauteur Max. : 6 m
Largeur Max. : 20 m



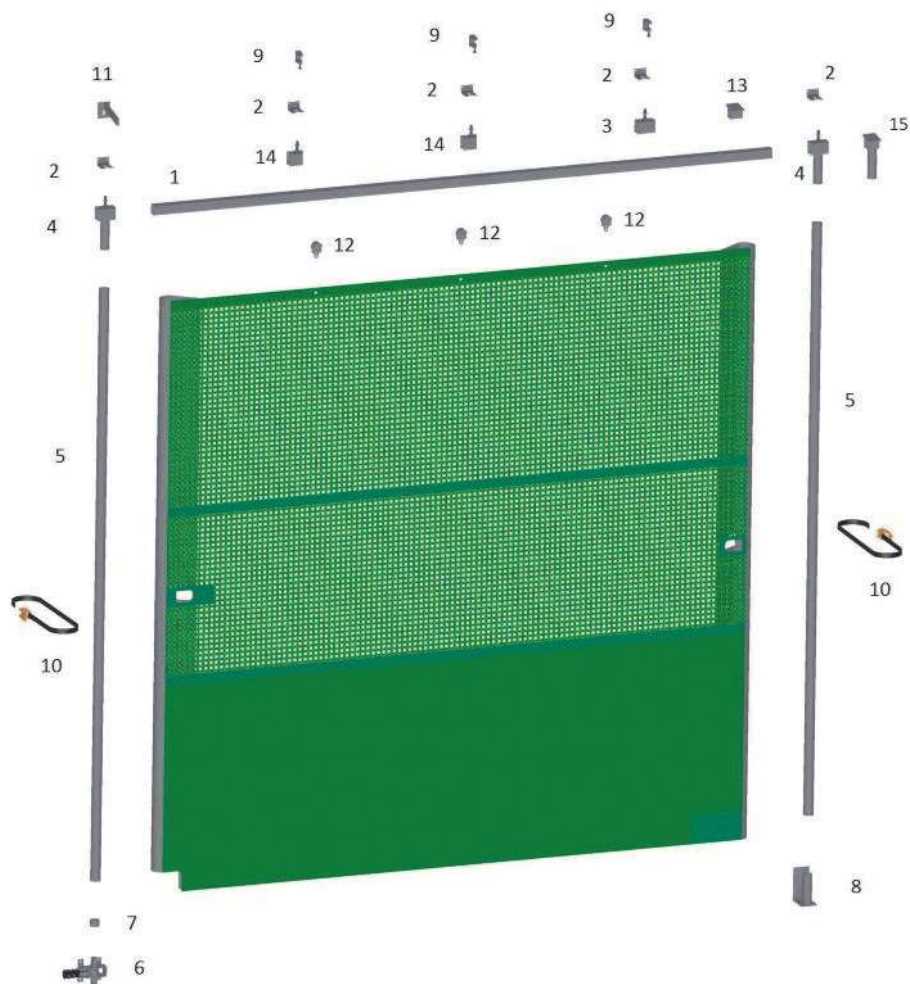
Caractéristiques :

► TOILE

- Toile précontrainte FERRARI classée au feu M2
- Coloris vert, beige, gris ou translucide
- RCY 640, toile pleine
- RCY 400, filet 80 % d'efficacité au vent
- RCY 340, filet 92 % d'efficacité au vent (En option)

► RIDEAU

- 1 rail 50 x 40 mm, avec système de fixation et manchon de rails
- Tube d'enroulement vertical Ø 50 mm
- Tube d'extrémité Ø 50 mm
- 2 sangles latérales
- Tendeur bâche (2 si > 15 ml)
- Galets
- 1 équerre pour tube d'extrémité
- Sangle horizontale tous les mètres
- 2 supports manchon rail pour tube Ø 50 mm



Légende	Réf. RCY	Désignation	Quantité
1	A310001	Rail acier galvanisé 50 x 40 mm	1
2	A310004	Patte équerre pour rail 50 x 40 mm	Selon largeur rideau
3	A310003	Support manchon rail pour rail 50 x 40 mm	Selon largeur rideau
4	A310098	Support manchon rail 50 x 40 pour tube Ø 50 mm	2
5	A310194 (5 m) / A310195 (6 m)	Tube acier galvanisé Ø 50 mm	2
6	A310011	Tendeur Bâche / Cliquet	1
7	A310114	Bague pour tube Ø 50 mm - Tendeur	1
8	A310097	Équerre pour tube Ø 50 mm	1
9	A310060	Pince à poutrelle	Option
10	A310118	Tendeur avec sangle largeur 25 mm lg 1 m	2
11	A310048	Fixation mécanique IPN avec angle droit	Option
12	A150202	Galet acier simple fixation pour rail 50 x 40 mm	Selon largeur rideau
13	A310120	Pose sous plafond	Option
14	A310002	Support pour rail 50 x 40 mm	Selon largeur rideau
15	A310281	Support manchon rail plafond pour tube Ø 50 mm	Option

BLOND D'AQUITAINE



■ RIDEAU BRISE-VENT

RIDEAU BLOND D'AQUITAINE

Descriptif : le rideau brise-vent double enroulement pour grande longueur.

Particulièrement adapté pour la réalisation de portes de grandes dimensions et la fermeture de long pan, le rideau Blond d'Aquitaine est apprécié pour sa rapidité d'ouverture et sa largeur de fermeture. Il est conçu pour une utilisation hebdomadaire, voire journalière.

Sa motorisation triphasée lui permet d'enrouler des rideaux jusqu'à 80 ml de largeur ou 8 m de haut. Son tube d'enroulement en partie centrale accepte des travées libres de 6 ml ; en option, il peut fermer des travées libres de 10 ml en remplaçant le tube \varnothing 78 mm à gorge par un tube \varnothing 102 mm, épaisseur 2 mm.

Le tube d'enroulement central permet de doubler la vitesse d'ouverture par rapport à un rideau Gascon. Son moteur industriel BOX est monté sur un support coulissant se situant à une extrémité du rideau. Ce support moteur est équipé de bagues Téflon haute densité permettant le guidage du rideau par deux tubes verticaux en acier galvanisé \varnothing 48,3 x 2,9 mm.

Pour assurer une bonne résistance au vent, il est équipé de tubes verticaux \varnothing 50 mm permettant de plaquer les tubes d'enroulement et de lest contre les poteaux. Ces tubes sont complétés par un système tempête plus à verrouillage manuel centralisé qui permet de verrouiller le tube de lest sur toute la longueur.



**Largeur Max. : 80 m
si h < 6m
Largeur Max. : 50 m
si h > 6m
Hauteur Max. : 8 m**



Caractéristiques :

► TOILE

Toile précontrainte FERRARI classée au feu M2
Coloris vert, beige, gris ou translucide

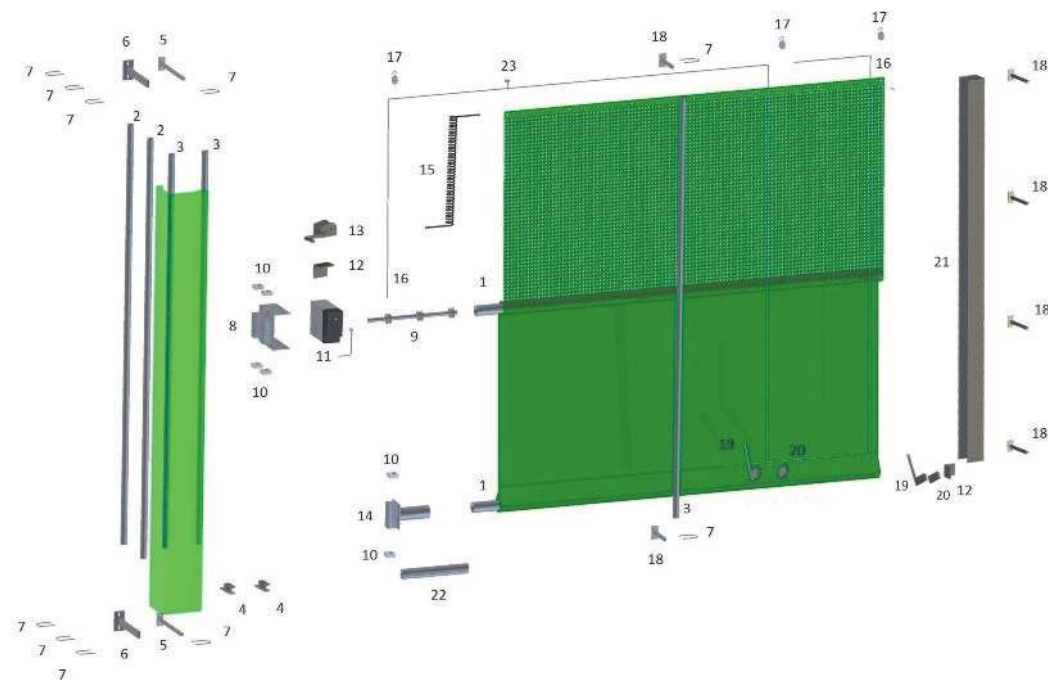
- RCY 640, toile pleine
- RCY 400, filet 80 % d'efficacité au vent
- RCY 340, filet 92 % d'efficacité au vent (*En option*)

► MOTEUR

- Moteur industriel, couple 300 ou 430 Nm
- Nombre de cycle maximum pour 8h (*aller-retour*) : 15
- Garantie moteur : 3 ans
- Tension : 400 V
- Manivelle de secours

► RIDEAU

- 1 tube de lest \varnothing 78 mm
- Tubes de garde \varnothing 50 avec support mural réglable
- 2 tubes de guide moteur \varnothing 48,3 mm x 2,9 mm
- 1 tube d'enroulement \varnothing 78 mm
- 1 rail de guidage (co) avec joints d'usure (150 x 130 x 150)
- Système tempête plus ; 1 par poteau ; 1 levier de verrouillage, boulonnerie, renvoi par câble inox, poulies, et un treuil manuel avec ses équerres de fixation pour l'ensemble du rideau.
- 1 bavette de finition côté moteur
- 1 boîtier à clef
- Pas de télécommande possible



Légende	Réf. RCY	Désignation	Quantité
1	A310232	Tube Ø 78 mm à gorge ronde	Selon largeur rideau
2	A310113	Tube en acier galvanisé Ø 48,3 mm	2
3	A310194 (5 m) / A310195 (6 m)	Tube acier galvanisé Ø 50 mm	Selon largeur rideau
4	A310168	Support sol	2
5	A310166	Support mural 400 mm	2
6	A310016	Fixation pour tube de coulisse 400 mm	2
7	A310159	Étrier de fixation pour tube	Selon largeur rideau
8	A310245	Support Box universel	1
9	A310282	Axe claveté avec 3 bagues d'entraînement	1
10	A310286	Bague PTFE Ø 60 mm	6
11	A310125 (lg. Rideau inf. 50 m) / A310135 (lg. Rideau sup. 50 m)	Moteur BOX	1
12	A310008	Équerre de treuil	2
13	A310020	Treuil	1
14	A310017	Guide pour tube Ø 78 mm	1
15	A310078	Fil Spirale	2
16	A310185	Câble INOX Ø 3 mm	Selon largeur rideau
17	A310019	Poulie	Selon largeur rideau
18	A310117	Support mural 250 mm	Selon largeur rideau
19	A310009	Levier de verrouillage anti-tempête	Selon largeur rideau
20	A310010	Lest de levier de verrouillage anti-tempête	Selon largeur rideau
21	A310311 (lg. 5m) / A310312 (lg. 6m)	Profil en acier galvanisé 150 x 130 x 150 mm	1
22	A310057	Embout de tube Ø 78 mm plein	2
22	A310036	Manchon de tube Ø 78 mm	Selon largeur rideau
23	A310198 (4-8 mm) / A310199 (8-14 mm) / A310200 (14-20 mm)	Crochet IPN	Option
	A010184	Crochet esse	Option

GASCON



■ RIDEAU BRISE-VENT

RIDEAU GASCON

Descriptif : le rideau pour grande longueur

Particulièrement apprécié pour la luminosité qu'il procure au bâtiment, ce rideau est idéal pour la fermeture de long pan. Sa puissante motorisation triphasée permet d'enrouler le rideau avec un seul moteur jusqu'à 80 ml.

D'utilisation hebdomadaire, voire quotidienne, ce rideau se compose d'une toile enroulable autour d'un axe Ø 78 mm (ouverture du bas vers le haut). Le moteur type BOX est situé à l'extrémité de ce dernier. L'ensemble est guidé latéralement par deux tubes verticaux (Ø 48,3 mm x 2,9 mm d'épaisseur) par le biais d'une pièce support moteur avec bagues Téflon haute densité pour une bonne translation.

De plus, le rideau est guidé également devant chaque poteau du bâtiment par un tube vertical Ø 50 mm afin d'éviter qu'il ne s'écarte en cas de grands vents (le Gascon doit absolument se poser contre les poteaux, il ne convient pas pour un auvent ou un appentis).

Ce système est complété par un dispositif « tempête plus ». Il permet de verrouiller le rideau lorsque ce dernier est en position fermée. En effet, devant chaque poteau, un levier de verrouillage bloque le tube d'enroulement et retend la toile pour une résistance accrue au vent et une durée de vie allongée. Ces leviers sont actionnés en simultané à l'aide d'un treuil situé à l'extrémité du rideau.



Hauteur Max. : 6 m
Largeur Max. : 80 m



Caractéristiques :

► TOILE

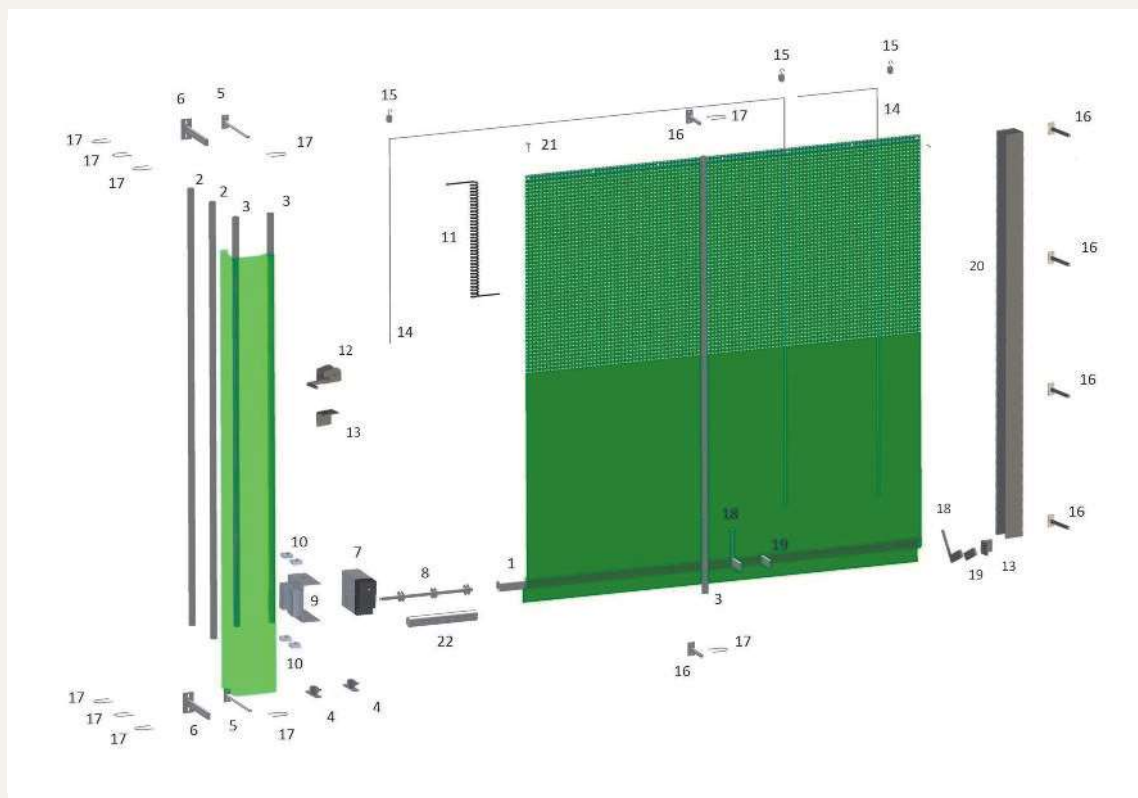
- Toile précontrainte FERRARI classée au feu M2
- Coloris vert, beige, gris ou translucide
 - RCY 640, toile pleine
 - RCY 400, filet 80 % d'efficacité au vent
 - RCY 340, filet 92 % d'efficacité au vent (En option)

► MOTEUR

- Moteur industriel, couple 430 Nm ou 300 Nm
- Nombre de cycles maximum pour 8h (aller-retour) : 15
- Garantie moteur : 3 ans
- Tension : 400 V
- Manivelle de secours

► RIDEAU

- 2 tubes de guide moteur Ø 48,3 mm x 2,9 mm
- 1 tube d'enroulement Ø 78 mm
- Système tempête plus, 1 par poteau : un levier de verrouillage, boulonnerie, renvoi par câble inox, poulies et treuil manuel.
- 1 bavette de finition côté moteur
- 1 boîtier à clef
- Tubes de garde Ø 50 mm avec support mural réglable
- 1 rail de guidage (co) avec joints d'usure (150 x 130 x 150)



Légende	Réf. RCY	Désignation	Quantité
1	A310232	Tube Ø 78 mm à gorge ronde	Selon largeur rideau
2	A310113	Tube en acier galvanisé Ø 48,3 mm	2
3	A310194 (5 m) / A310195 (6 m)	Tube acier galvanisé Ø 50 mm	Selon largeur rideau
4	A310168	Support sol	2
5	A310166	Support mural 400 mm	2
6	A310016	Fixation pour tube de coulisse 400 mm	2
7	A310125 (lg. Rideau inf. 50 m) / A310135 (lg. Rideau sup. 50 m)	Moteur BOX	1
8	A310282	Axe claveté avec 3 bagues d'entraînement	1
9	A310245	Support BOX universel	1
10	A310286	Bague PTFE Ø 60 mm	4
11	A310078	Fil Spirale	2
12	A310020	Treuil	1
13	A310008	Équerre de treuil	2
14	A310185	Câble INOX Ø 3 mm	Selon largeur rideau
15	A310019	Poulie	Selon largeur rideau
16	A310117	Support mural 250 mm	Selon largeur rideau
17	A310159	Étrier de fixation pour tube	Selon largeur rideau
18	A310009	Levier de verrouillage anti-tempête	Selon largeur rideau
19	A310010	Lest de levier de verrouillage anti-tempête	Selon largeur rideau
20	A310311 (lg. 5m) / A310312 (lg. 6m)	Profil en acier galvanisé 150 x 130 x 150 mm	1
21	A310198 (4-8mm) / A310199 (8-14mm) / A310200 (14-20mm)	Crochet IPN	Option
	A010184	Crochet esse	Option
22	A310036	Manchon de tube pour tube Ø 78 mm	Selon largeur rideau

ABONDANCE



RIDEAU DE VENTILATION

RIDEAU ABONDANCE

Descriptif : le rideau de ventilation

Véritable prouesse technique, le rideau Abondance se classe dans la catégorie RIDEAU DE VENTILATION. De par sa double motorisation, ce rideau peut s'ouvrir du bas vers le haut ainsi que du haut vers le bas. Souvent utilisé pour les bâtiments d'élevage, comme pour l'élevage avicole, ce rideau est adapté à une ouverture hebdomadaire, voire quotidienne. Les deux moteurs composant ce rideau lui confèrent des dimensions d'ouverture large allant jusqu'à 60 m de long et 6 m de haut (complètement adapté pour les longs pans). L'activation du rideau peut se faire de deux façons différentes, une version manuelle avec boîtier à clé et une version motorisée avec automatisation par anémomètre et/ou sonde de température.

Concernant sa conception, le rideau Abondance se compose d'une toile enroulable autour d'un tube diam. 78 x 1,25 mm et d'un tube identique en partie basse. Niveau motorisation, le rideau est conçu pour la mise en place de deux moteurs accompagnés de deux boîtiers à clé. Il se compose également de sangles s'enroulant autour d'un tube diam 78 mm en partie haute qui permettent la levée du rideau. Un système de guidage par tubes, bague teflon haute densité et un système anti-tempête, appelé aussi tempête plus, s'ajoutent à la composition du rideau. Concernant le système anti-tempête, ce dernier permet le verrouillage du rideau lorsque celui-ci est en position fermée. En effet, en partie haute de chacun des tubes, est placée une poulie permettant le renvoi d'un câble INOX. Le tout étant actionné à partir d'un treuil positionné à l'extrémité du rideau. Ce système permet ainsi de bloquer le tube d'enroulement et de retendre la toile. Une bavette de finition placée côté moteur et un rail de guidage côté opposé permettant de limiter les courants d'air latéraux viennent compléter le tout.

Ses petits plus : la luminosité et la ventilation qu'il procure au bâtiment, le contrôle de la ventilation et la protection de plusieurs travées avec un seul mécanisme.

Caractéristiques :

TOILE

Toile précontrainte FERRARI classée au feu M2 coloris vert, beige, gris ou translucide.

- RCY 640, toile pleine uniquement

MOTEUR

- Moteur industriel, couple 300 ou 430 Nm
- Nombre de cycle maximum pour 8h (aller-retour) : 15
- Garantie moteur : 3 ans
- Tension : 400 V
- Manivelle de secours

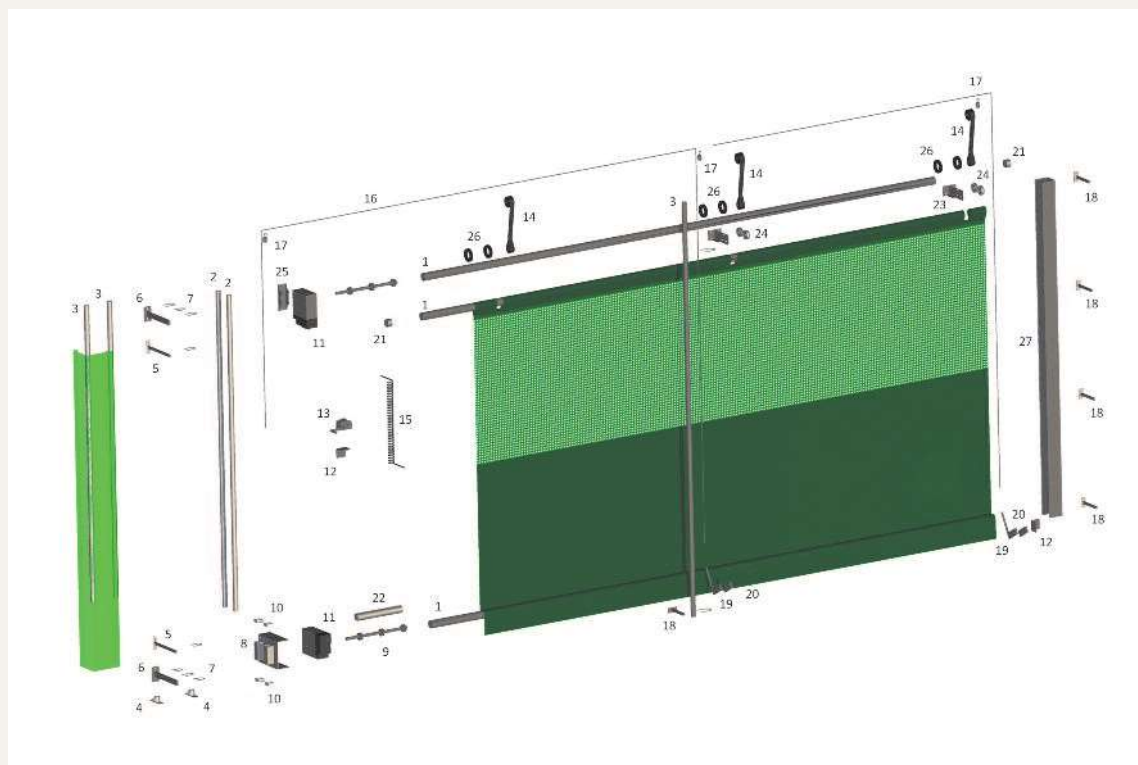
RIDEAU

- 2 Tubes de guide moteur Ø 48,3 mm x 2,9 mm
- 2 Tubes d'enroulement Ø 78 mm
- 1 Tube intermédiaire Ø 78 mm
- 1 Rail de guidage CO (150 x 130 x 150 mm) avec joints d'usure
- Levage par sangles
- Système tempête plus (1 par poteau) : 1 levier de verrouillage, boulonnerie, câble Inox, poulie et treuil manuel
- 1 bavette de finition côté moteur
- 2 boîtiers à clé
- Tubes de garde Ø 50 mm avec support mural réglable
- Pas de télécommande possible



Hauteur Max. : 6 m
Largeur Max. : 60 m





Légende	Réf. RCY	Désignation	Quantité
1	A310232	Tube Ø 78 mm à gorge ronde	3
2	A310113	Tube en acier galvanisé Ø 48,3 mm	2
3	A310193 (4 m) / A310194 (5 m) / A310195 (6 m)	Tube en acier galvanisé Ø 50 mm	Selon largeur rideau
4	A310168	Support sol	2
5	A310166	Support mural 400 mm	2
6	A310016	Fixation pour tube de coulisse 400 mm	2
7	A310159	Étrier de fixation pour tube	Selon largeur rideau
8	A310245	Support BOX universel	1
9	A310282	Axe Ø 30 mm avec bague d'entraînement Ø 78 mm	2
10	A310286	Bague PTFE Ø 60 mm	4
11	A310125 (lg. Rideau inf. 50 m) / A310135 (lg. Rideau sup. 50 m)	Moteur BOX	2
12	A310008	Équerre de treuil	2
13	A310020	Treuil	1
14	A260448	Sangle 47mm	Selon largeur rideau
15	A310078	Fil Spirale	2
16	A310185	Câble INOX Ø 3 mm	Selon largeur rideau
17	A310019	Poulie	Selon largeur rideau
18	A310117	Support mural 250 mm	Selon largeur rideau
19	A310009	Levier de verrouillage anti-tempête	Selon largeur rideau
20	A310010	Lest de levier de verrouillage anti-tempête	Selon largeur rideau
21	A310057	Embout de tube Ø 78 mm plein	2
22	A310036	Manchon de tube Ø 78 mm	Selon largeur rideau
23	A310287	Équerre pour galet	Selon largeur rideau
24	A310289	Roue polyamide	Selon largeur rideau
25	A310290	Socle pour BOX	1
26	A310288	Flasque guide sangle pour tube Ø78mm	Selon largeur rideau
27	A310311 (lg. 5 m) / A310312 (lg. 6 m)	Profil en acier galvanisé 150 x 130 x 150 mm	1

CHAROLAIS



■ RIDEAU BRISE-VENT

RIDEAU CHAROLAIS

Descriptif : le rideau à enroulement vertical

Particulièrement adapté pour les bâtiments d'élevage notamment les aires paillées et les couloirs d'alimentation, le rideau Charolais est apprécié pour son prix et sa facilité d'utilisation.

Conçu pour une utilisation mensuelle, voire hebdomadaire, ce rideau se compose d'une toile enroulable autour d'un tube de Ø 78 mm positionné en partie basse. Ne pouvant pas être motorisé, il s'actionne par le biais d'une manivelle treuil 1/16 tours.

Enfin, ce rideau est prolongé par une bavette en partie basse (de 80 cm environ) ce qui permet au fumier de pousser sans abîmer le rideau.

En option, le rideau peut se fixer directement au sol à l'aide d'anneaux d'écurie et peut être complété par une bavette lourde en toile armée noire alourdie (tissu de sas de quai) pour éviter l'engouffrement du vent sous la jupe du rideau.



Hauteur Max. : 6 m
Largeur Max. : 20 m

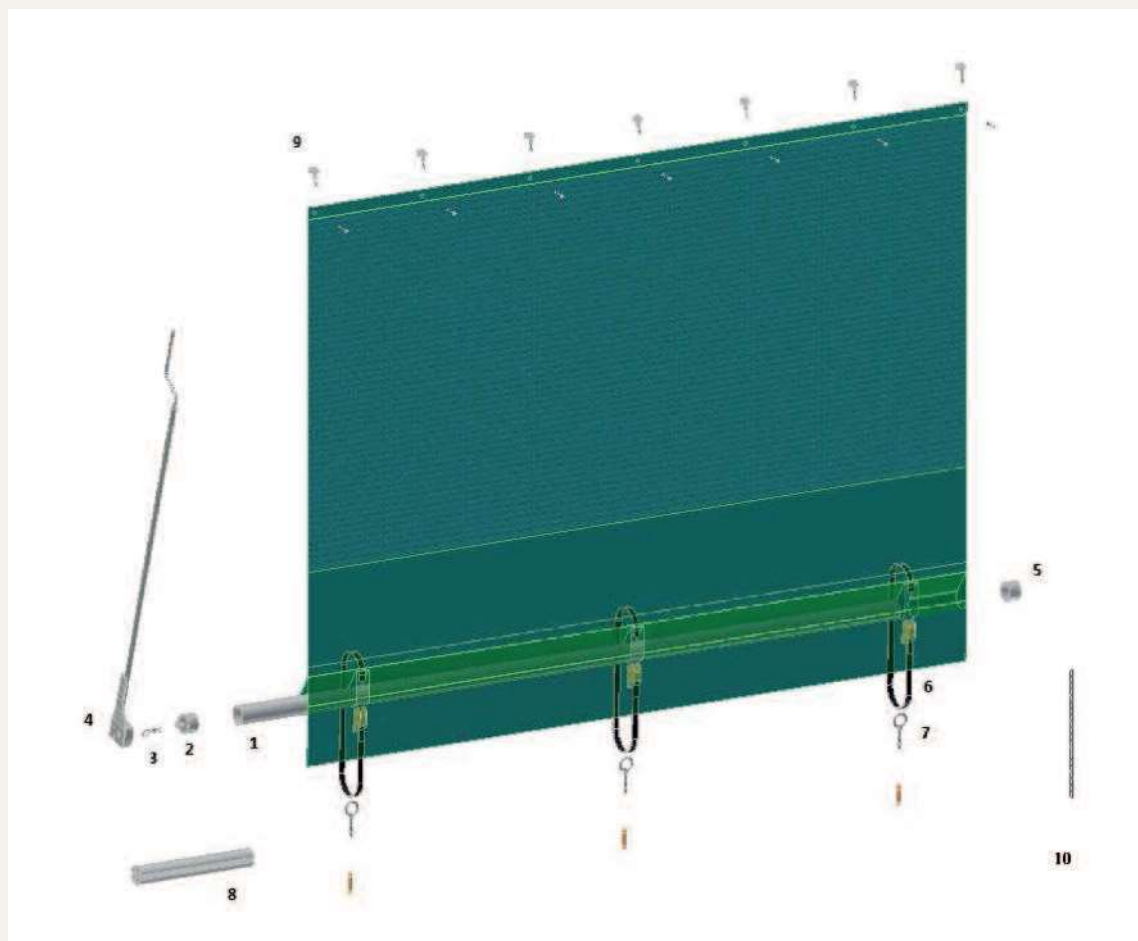


Caractéristiques :

- ▶ TOILE
 - Toile précontrainte FERRARI classée au feu M2
 - Coloris vert, beige, gris ou translucide
 - RCY 640, toile pleine
 - RCY 400, filet 80 % d'efficacité au vent
 - RCY 340, filet 92 % d'efficacité au vent (*En option*)
- ▶ RIDEAU
 - Manivelle treuil
 - 1 tube d'enroulement Ø 78 mm

Option :

- ▶ Sangles à cliquets (1 tous les 3 m environ) avec tendeur reliant le tube de lest à un anneau de vache.
- ▶ Bavette lourde noire en toile armée pour barrière.



Légende	Réf. RCY	Désignation	Quantité
1	A310232	Tube d'enroulement Ø 78 mm à gorge ronde	Selon largeur rideau
2	A310054	Embout de tube Ø 78 mm avec téton carré long	1
3	A310040	Goupille	1
4	A310211 (1 m) / A310210 (1.5 m) / A310233 (2 m) / A310213 (2.5 m) / A310212 (3 m)	Manivelle Treuil (hauteur variable selon hauteur rideau)	1
5	A310057	Embout pour tube Ø 78 mm plein	1
6	A310118	Tendeur sangle largeur 25 mm lg 1 m	Selon largeur rideau
7	A310058 A310204	Anneau de vache Cheville d'expansion	Option
8	A310036	Manchon de tube pour tube Ø 78 mm	Selon largeur rideau
9	A310198 (4-8 mm) / A310199 (8-14 mm) / A310200 (14-20 mm) A010184	Crochet IPN Crochet esse	Option
10	A310094 (A010184)	Chaînette (+ Crochet esse)	1

SALERS



■ RIDEAU BRISE-VENT

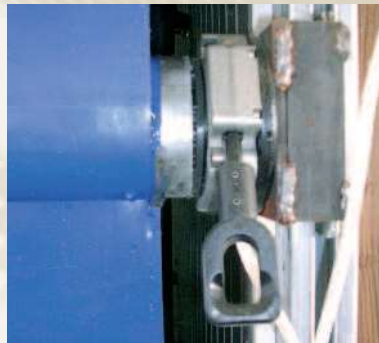
RIDEAU SALERS

Descriptif : le rideau salle de traite

Conçu spécialement pour la fermeture de salle de traite, ce rideau est apprécié pour réguler les courants d'air en hiver. Facile d'utilisation, il est conçu pour une utilisation journalière.

Concernant sa conception, le rideau Salers se compose d'une toile enroulable autour d'un tube Ø 78 mm en partie centrale, d'un moteur tubulaire inséré dans ce dernier (version motorisée) et d'un tube de lest de Ø 78 mm. L'ensemble est guidé par deux rails de 50 x 40 mm verticaux. En version manuelle, une manivelle et un treuil 1/16 entraînent le tube central.

Enfin, pour garantir l'étanchéité du rideau, deux bavettes noires sont fixées sur les deux hauteurs.



Hauteur Max. : 5 m
Largeur Max. : 20 m
(10 m en manuel)



Caractéristiques :

► TOILE

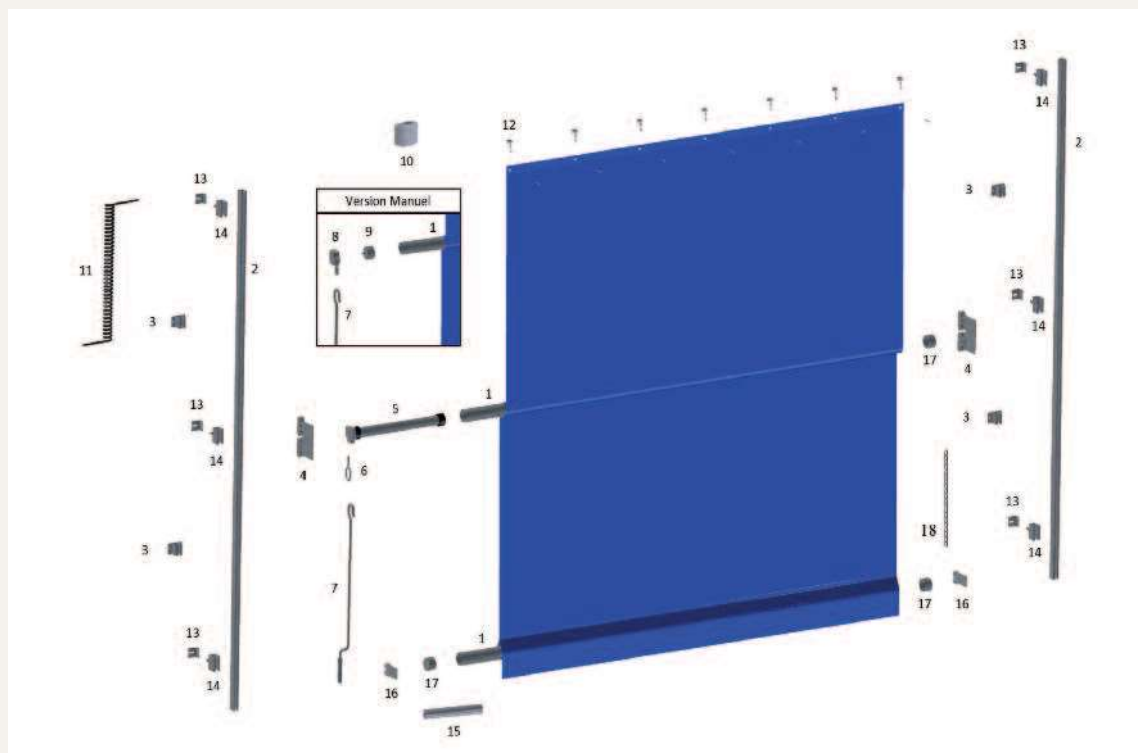
- Toile précontrainte FERRARI classée au feu M2
- Coloris bleu
- RCY 640, toile pleine

► MOTEUR

- Moteur industriel, couple 120 Nm (Si version motorisée)
- Puissance 450 W
- Nombre de cycle pour 8 h (aller-retour) : 15
- Garantie moteur : 3 ans
- Tension : 230 V
- Manivelle de secours
- 1 télécommande avec boîtier de réception
- 1 interrupteur

► RIDEAU

- 2 rails latéraux 50 x 40 mm avec système de fixation
- Tube d'enroulement Ø 78 mm
- 2 guides de tube Ø 78 mm (enroulement)
- Tubes de lest Ø 78 mm
- Manivelle d'entraînement avec treuil 1/16 tour (si version manuelle)
- 2 guides de tube Ø 78 mm (lestage)



Légende	Réf. RCY	Désignation	Quantité
1	A310232	Tube en acier galvanisé Ø 78 mm à gorge	Selon largeur rideau
2	A310001	Rail acier galvanisé 50 x 40 mm	2
3	A310120	Pose sous plafond	Option
4	A310039	Coulisse tube d'enroulement Salers	2
5	A310131	Moteur T6 120 Nm	1 (0 Version manuelle)
6	A310132	Anneau de manœuvre de secours	1 (0 Version manuelle)
7	A310218 (1,2 m) / A310219 (1,6 m) / A310221 (2 m) / A310220 (2,6 m) / A310222 (3 m)	Manivelle pour manœuvre de dépannage	1
8	A310192	Treuil 1/16	0 (1 Version manuelle)
9	A310041	Embouts E78L avec téton carré court	0 (1 Version manuelle)
10	A310065	Boîtier RSA PRO	1 (0 Version manuelle)
11	A310078	Fil spiralé	1 (0 Version manuelle)
12	A310198 (4-8 mm) / A310199 (8-14 mm) / A310200 (14-20 mm)	Crochet IPN	Option
	A010184	Crochet esse	Option
13	A310004	Patte équerre pour rail 50 x 40 mm	Option
14	A310003	Support manchon rail pour rail 50 x 40 mm	Option
15	A310036	Manchon pour tube Ø 78 mm	Selon largeur rideau
16	A310049	Coulisse tube de lest Salers	2
17	A310057	Embout de tube Ø 78 mm plein	3
18	A310094 (A010184)	Chaînette (+ Crochet esse)	0 (1 Version manuelle)

PRIM'HOLSTEIN



RIDEAU BRISE-VENT

RIDEAU PRIM'HOLSTEIN

Descriptif : le rideau à lanières

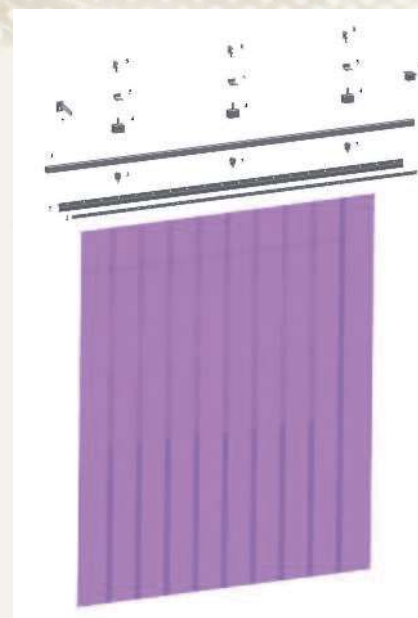
Equipé de ses lanières transparentes, le rideau Prim'Holstein est conçu pour éviter les courants d'air intérieurs tout en laissant le bétail circuler librement.

Protéger du vent, éviter le gel dans les salles de traites, tels sont les solutions apportées par ce rideau.

Ses lanières de 30 cm de large sont boulonnées sur une tringle en acier galvanisé à visser sur la poutre ou à monter sur des galets pour le faire coulisser dans un rail (option). Leurs dispositions permettent de garder un recouvrement de 30% environ.



Hauteur Max. : 6 m
Largeur Max. : 6 m



Caractéristiques :

- Toile PVC en lanières 3 mm d'épaisseur
- Tringle de fixation à boulonner

Options :

- Rail+galets
- Rail coudé

Légende	Réf. RCY	Désignation	Quantité
1	A310001	Rail acier galvanisé 50 x 40 mm	1 (0 en fixe)
2	A310139	Système de porte extérieure	Selon largeur rideau (0 en fixe)
3	A150202	Galet acier simple fixation pour rail 50 x 40 mm	Selon largeur rideau (0 en fixe)
4	A310002	Support pour rail 50 x 40 mm	Selon largeur rideau (0 en fixe)
5	A310004	Patte équerre pour rail 50 x 40 mm	Selon largeur rideau (0 en fixe)
6	A310120	Pose sous plafond	Option (0 en fixe)
7	A310048	Fixation mécanique IPN avec angle droit	Option (0 en fixe)
8	A310060	Pince à poutrelle	Option (0 en fixe)

BBB



RIDEAU BRISE-VENT RIDEAU BBB

Descriptif : rideau fixe

Ce rideau est conçu pour être fixe et permet de vous protéger du vent tout en laissant passer la lumière.

Réalisé en toile pleine et/ou en grille, le rideau BBB se caractérise par sa robustesse grâce à la technologie PRECONTRAINTE et à la sangle soudable soudée sur sa périphérie (sangle de haute résistance 1,2 tonne). Des œillets sont sertis tous les 50 cm sur cette sangle.

Grâce à sa conception basée sur le sur-mesure, il permet de réaliser des formes particulières comme des pointes de pignon.

Pour les grandes longueurs, nous préconisons une tension par tube de lest et sangles à cliquet (cf. Rideau Charolais).

Concernant la fixation de ce rideau, nous pouvons vous proposer un kit d'installation : vis bois, rondelles, chevilles béton, ...



Dimensions sur mesure



Caractéristiques :

TOILE

Toile précontrainte FERRARI classée au feu M2

Coloris vert, beige, gris ou translucide

- RCY 640, toile pleine
- RCY 400, filet 80 % d'efficacité au vent
- RCY 340, filet 92 % d'efficacité au vent (En option)

RIDEAU

- Sangle soudable sur toute la périphérie
- Œillets tous les 50 cm

Option :

- ▶ Sandow
- ▶ Crochet poulie
- ▶ Tube de lest avec tension par tendeurs à cliquets

VOSGIEN



■ RIDEAU BRISE-VENT

RIDEAU VOSGIEN

Descriptif : la porte manuelle à sangle

Particulièrement apprécié pour sa praticité, le rideau Vosgien est idéal pour la fermeture de couloir de contention afin de réguler les courants d'air en hiver. Sa conception lui permet une ouverture journalière.

En effet, il se compose d'une toile enroulable autour d'un tube Ø 78 mm en partie haute, d'un tube Ø 50 mm pour lester le tout en partie basse et de deux rails de 50 x 40 mm pour le guidage.

En option, le rideau Vosgien peut être commandé par une manivelle et un treuil 1/16.

Enfin, ce rideau est réservé pour des fermetures faiblement exposées au vent.



Hauteur Max. : 3 m
Largeur Max. : 5 m



Caractéristiques :

► TOILE

Toile précontrainte FERRARI classée au feu M2
Coloris vert, beige, gris ou translucide

- RCY 640, toile pleine
- RCY 400, filet 80 % d'efficacité au vent
- RCY 340, filet 92 % d'efficacité au vent

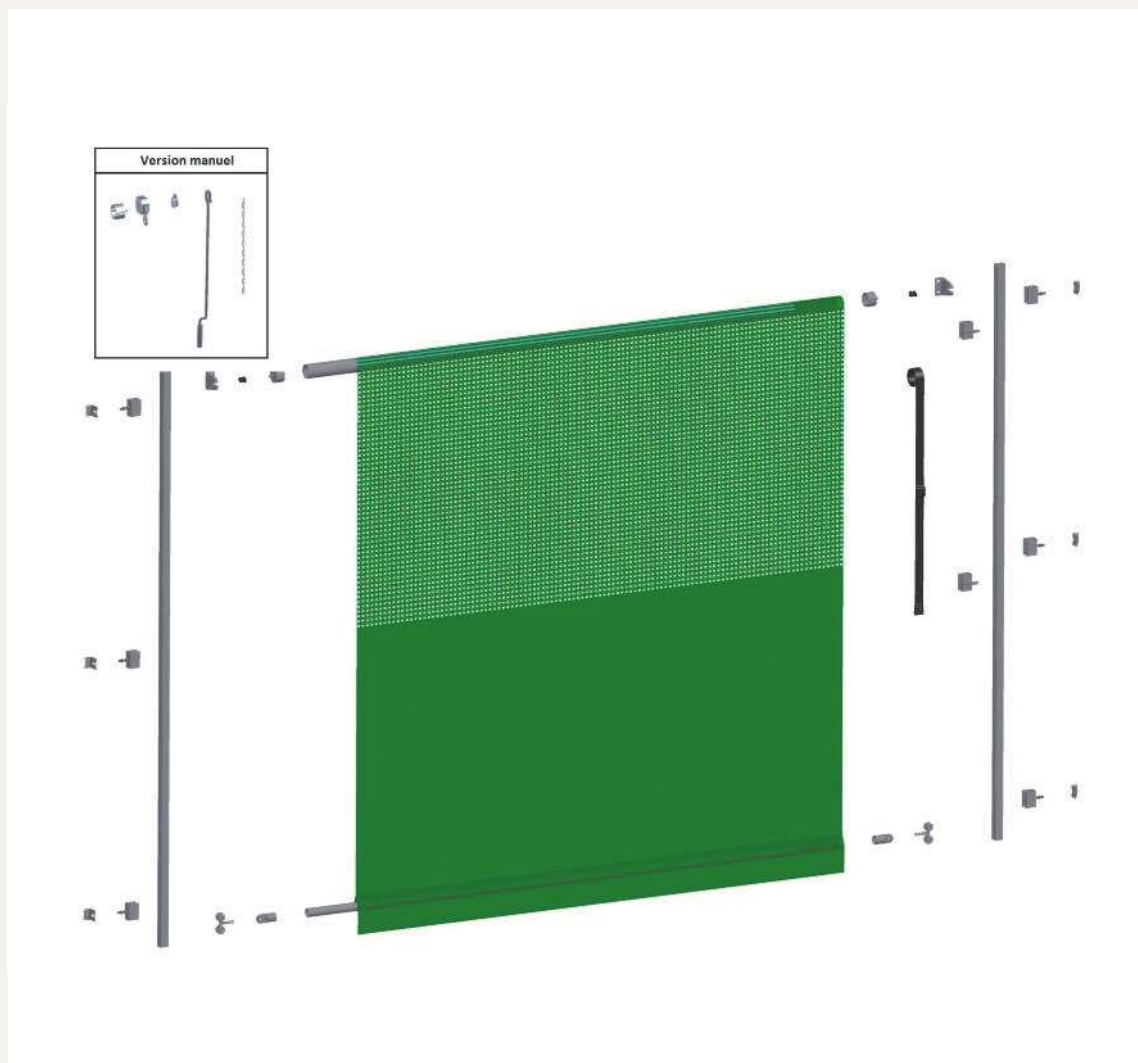
► RIDEAU

- 2 rails latéraux 50 x 40 mm
- Tube d'enroulement Ø 78 mm

- 2 flasques de fixation pour le tube d'enroulement
- Tube de lest Ø 50 mm
- Sangle de relevage
- 2 galets pour tube de lest

Option :

- manivelle d'entraînement avec treuil 1/16 tour (si version manuelle)



Légende	Réf. RCY	Désignation	Quantité
1	A310232	Tube en acier galvanisé Ø 78 mm à gorge	1
2	A310194 (5 m) / A310195 (6 m)	Tube en acier galvanisé Ø 50 mm	1
3	A310053	Embout de tube Ø 78 mm avec tige ronde courte	2 (1 Version treuil)
4	A310051	Cale anti-bruit	2 (1 Version treuil)
5	A310050	Flasque	2
6	A060510	Manchon naturel	2
7	A150201	Galet double pour rail 50 x 40 mm	2
8	A260448	Sangle 47 mm	1
9	A310001	Rail acier galvanisé 50 x 40 mm	2
10	A310003	Support manchon rail pour rail 50 x 40 mm	Selon largeur rideau
11	A310004	Patte équerre pour rail 50 x 40 mm	Selon largeur rideau
12	A310129	Guide sangle	1
13	A310022	Accroche-sangle	1
14	A310192	Treuil 1/16	0 (1 Version treuil)
15	A310041	Embouts E78L avec téton carré court	0 (1 Version treuil)
16	A310218 (1.2m) / A310219 (1.6m) / A310221 (2m) / A310220 (2.6m) / A310222 (3m)	Manivelle pour manœuvre de dépannage	0 (1 Version treuil)
17	A310052	Support treuil	0 (1 Version treuil)
18	A310094 (A010184)	Chaînette (+ crochet esse)	0 (1 Version treuil)