



| [L'ACTU DE BRUXELLES \(/299/SECTIONS/LACTU-DE-BRUXELLES\)](#) | PUBLIÉ LE 14/12/2018
À 17:15

Demande d'extension du classement de la Villa Dewin à Forest

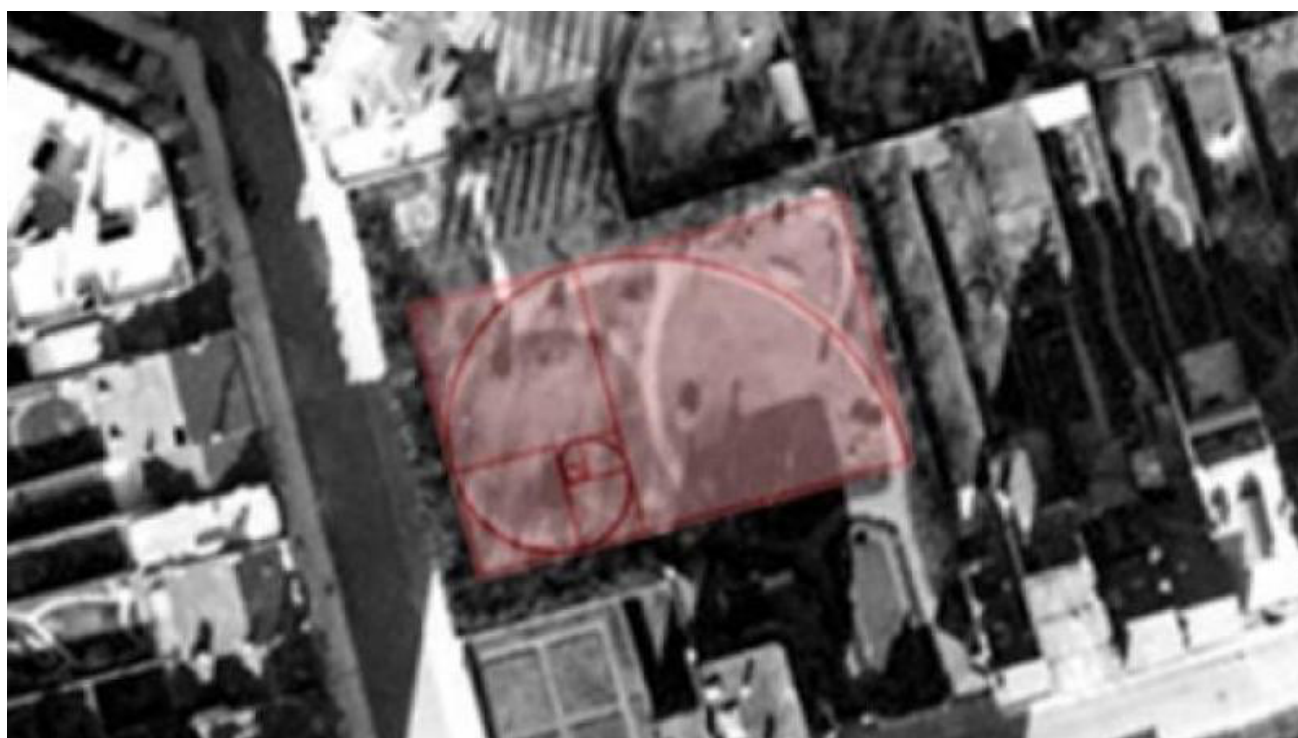


Le comité de quartier Meunier milite pour l'extension du classement de la Villa Dewin, rue Meyerbeer à Forest. La Villa ainsi qu'une partie du jardin ont été classés par le gouvernement bruxellois en juillet 2016.

« Le comité Meunier constate les effets pervers de cette mesure sur la maison et le jardin puisque les propriétaires, malgré la mesure de classement n'entretiennent ni l'une ni l'autre. Les riverains de leur côté, continuent de se mobiliser pour préserver cet ensemble architectural et paysager remarquable », expliquent les riverains.

Pour ce faire, le comité de quartier a introduit une demande d'extension de classement, une demande soutenue par plus de 330 signataires, pour la partie du jardin non classée. Le comité de quartier ne s'est pas arrêté là et a fourni le résultat de recherches supplémentaires à la Direction des Monuments et Sites.

Bruciel



La spirale de Fibonacci. - D.R.

« Considérant que l'étude de 2016 avait omis des éléments d'appréciation décisifs, le comité souhaite que le classement partiel soit reconsidéré à la lumière d'éléments nouveaux. En effet, en observant de près les photographies aériennes sur le site Bruciel de 1935 à 2015, il est clair que la composition répond à un modèle utilisé de tout temps par les architectes paysagistes pour définir les proportions harmonieuses des jardins : la spirale de Fibonacci », expliquent les riverains qui ont également demandé à la nouvelle majorité de soutenir leur demande.

Nouveau!
+ de lifestyle ici

Maxx
22 pages de pur plaisir!

(<http://www.lacapitale.be/969/sections/lifestyle>)