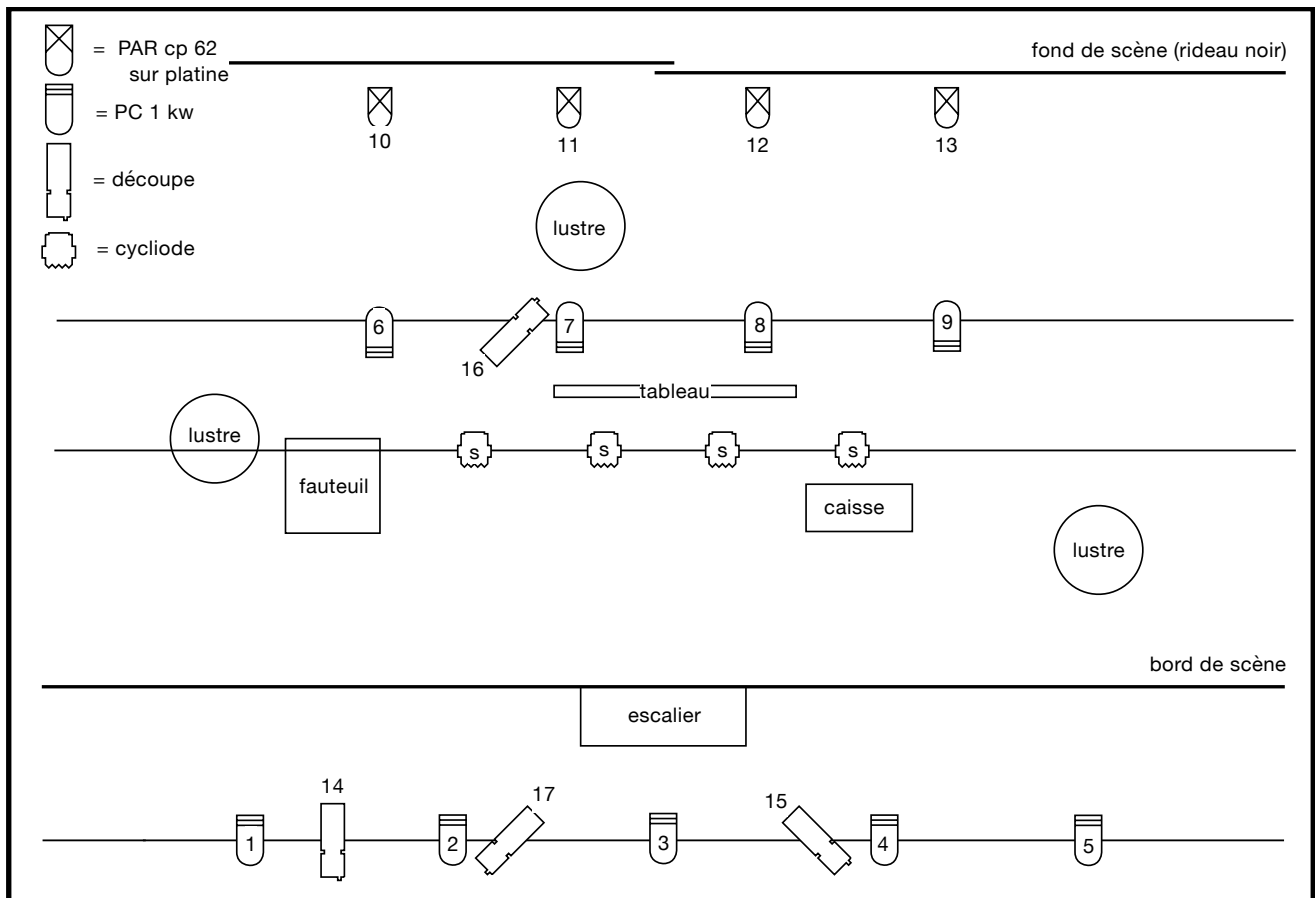


Fiche Technique

Luc Apers - Leurre de Vérité



décor Luc apporte le décor (tableau, caisse, ...) ainsi que 3 (ou 1) lustre(s). Luc apportera des chaînes pour les accrocher au gril ou à une perche.

lumières - 1, 2, 3, 4, 5 : lumière générale - couleur 152
 - 6, 7, 8, 9 : lumière en contre - couleur 132
 - 10, 11, 12, 13 : pars au sol (faisceaux sur le rideau de fond) - couleur 119
 - 14, 15, 16, 17 : découpes porteuses d'un iris - couleur 152
 - s : lumière pointée sur le public, pas de filtres

son Luc apporte un micro H.F. et son ordinateur portable. L'organisateur doit prévoir un câble pour brancher le micro et l'ordinateur sur l'installation de son (branchement mini-jack).

temps montage et filage : 3 H - démontage : 30 min
 Pour les spectacles qui commencent après 19 h, Luc arrivera sur place vers 15h.

pour toute question technique : contactez Luc: info@lucapers.com ou +32 475 29 01 79