

# A HAUTEUR D'HERBES

## Cie Et Demain

Mise en scène Emmanuel Suarez

**Avant Fiche Technique établie le 24 octobre 2013**

---

Personnel de la compagnie en tournée :  
2 artistes - 2 régisseurs - 1 metteur en scène  
Durée du spectacle : 00h55

Transport en camion 20m3, prévoir l'accès et une place de parking pendant tout le temps de notre venue.

A fournir par le théâtre :

➤ **Plateau :**

-Dimension minimum : 8m d'ouverture par 8m de profondeur

-Pendrellonnage à l'italienne avec un encadrement d'un cyclo de 8m de large sur 5m de haut (fourni par la compagnie) avec nouettes et fourreau. Prévoir pince à cyclo et 8m de tube de 50 pour le lester.

-Nous devons 500l d'écorces de pin sur le plateau.

➤ **Lumière :**

A fournir :

-1 jeu d'orgue 70 circuits minimum à mémoires (disquette ascii)

-10 PC 1kw

-39 PAR dont : 2 en cp 60, 15 en cp 61, 22 en cp 62

-12 Horiziodes assymétriques 1000w

-10 Découpes 1kw dont 4 avec porte gobo

-1 quartz 500w

-2 pieds de projecteurs

-2 platines

-rallonges et mutiprises, gaffer et gaffer aluminium en quantité

Filtres : 8 pc en 205L ; 6 PAR en 119L ; 4 HZ en 088L ; 4 HZ en 106L ; 4 HZ en 119L HT

➤ **Matériel son :**

A fournir :

- système de diffusion de son adéquat à la salle
- 2 retours plateau
- 2 platines cd avec auto cue

Fourni par la cie : deux micro cravates hf

➤ **Loges :**

- une loge pour deux personnes avec accès au plateau
- un catering (thé, café, eau, jus, biscuits, fruits secs, barres chocolatées...) dès le montage.

➤ **Planning et personnel :**

Un prémontage peut être effectué.

**Montage : 8 heures Démontage : 2 heure à l'issu du spectacle**

Personnel demandé

- montage : 1 régisseur lumière, 1 électricien, 1 régisseur son, 1 régisseur plateau, 1 machiniste
- exploitation : 1 régisseur lumière, 1 régisseur son
- démontage : 1 régisseur plateau, 1 machiniste (les écorces laissant beaucoup de poussières, prévoir balai et serpière)

**Ne pas hésiter à nous contacter pour toutes demandes techniques complémentaires.**

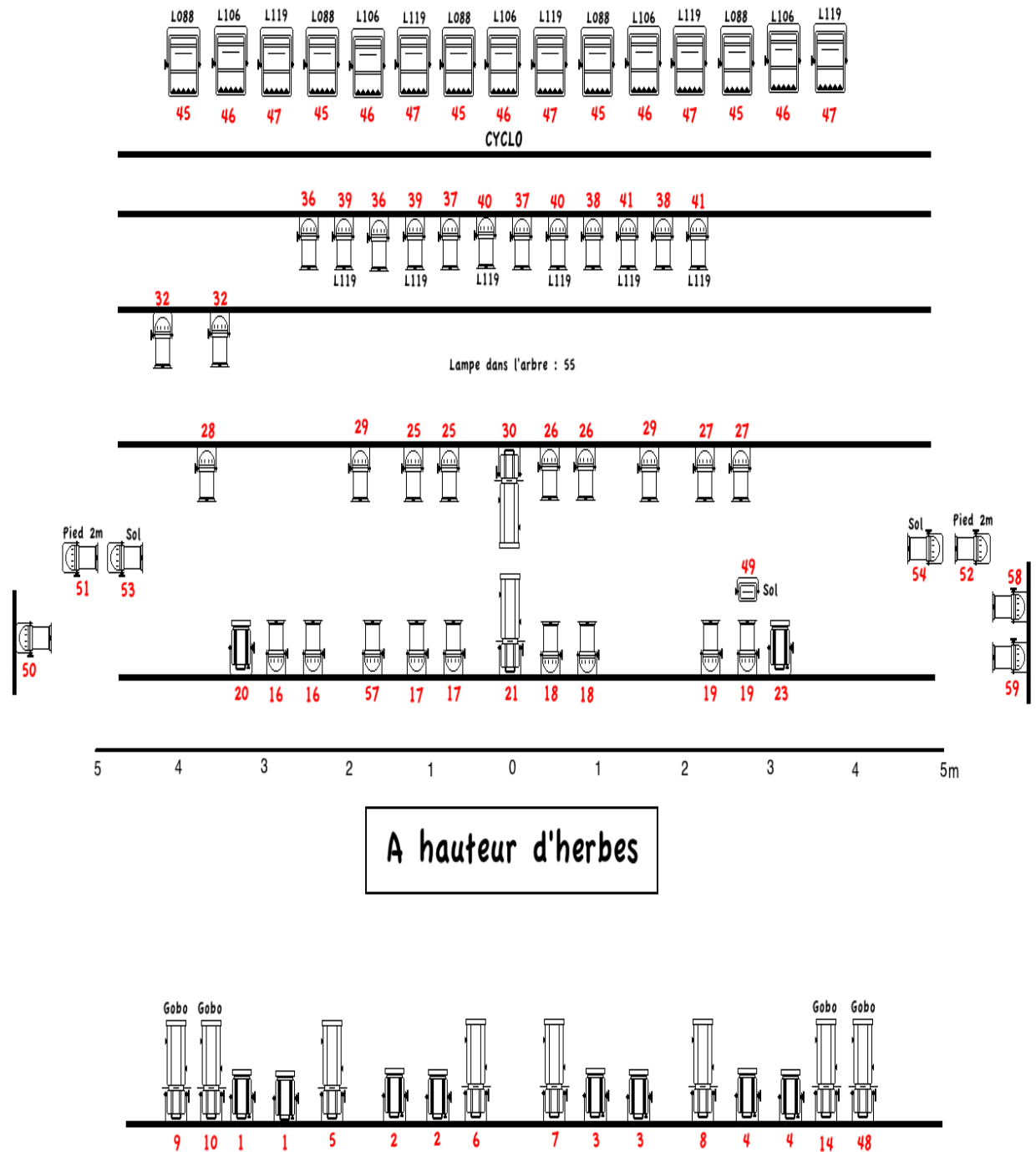
**Nous restons à votre entière disposition pour réaménager cette fiche technique.**

➤ **Contact Technique :**

Régie générale : Vincent LEFEVRE 06 10 47 57 49 [vincentlefevre.pro@gmail.com](mailto:vincentlefevre.pro@gmail.com)

# ANNEXES

## Plan de feu



<b>Circuit</b>	<b>Grada</b>	<b>Gélatine</b>	<b>Réglage</b>
1		L205	2 PC1kW face jardin, copeaux-haie
2		L205	2 PC1kW face jardin/mitard, copeaux-arbre
3		L205	2 PC1kW face mitard/cour, copeaux-haie
4		L205	2 PC1kW face cour, copeaux-haie
5		W	Découpe 1kW face rocher
6		W	Découpe 1kW face intérieur castelet
7		W	Découpe 1kW face Dédé sur l'arbre bande 40cm
8		W	Découpe 1kW face mare attaque rocher lointain
9		GOBO	Découpe 1kW étoiles jardin
10		GOBO	Découpe 1kW nuages
14		GOBO	Découpe 1kW nuages
16		W	2 PAR64 CP61 rattr. Face jardin
17		W	2 PAR64 CP61 rattr. Face jardin/mitard
18		W	2 PAR64 CP61 rattr. Face mitard/cour
19		W	2 PAR64 CP61 rattr. Face cour
20		W	PC1kW rattr. Face rocher
21		W	Découpe 1kW douche Reine limite copeaux
23		W	PC1kW douche mare
25		W	2 PAR64 CP61 douche jardin intérieur rocher
26		W	2 PAR64 CP61 douche cour intérieur mare
27		W	2 PAR64 CP61 douche cour mare
28		W	PAR64 CP62 douche diago jar rocher-arbre
29		W	2 PAR64 CP62 douche J/C extérieurs arbre
30		W	Découpe 1kW douche face arbre
32		W	2 PAR64 CP62 lat jardin/cour
36		W	2 PAR64 CP62 contre jardin, copeaux
37		W	2 PAR64 CP62 contre mitard, copeaux
38		W	2 PAR64 CP62 contre cour, copeaux
39		L119	2 PAR64 CP62 contre jardin, copeaux
40		L119	2 PAR64 CP62 contre mitard, copeaux
41		L119	2 PAR64 CP62 contre cour, copeaux
45		L088	4 horiziodes cyclo vert (1ères)
46		L106	4 horiziodes cyclo rouge (2èmes)
47		L119	4 horiziodes cyclo bleu (3èmes)
48		GOBO	Découpe 1kW étoiles cour
49		W	Quartz poubelle projection ombre sur cyclo
50		W	PAR64 CP62 extérieur jar latéral tout plateau
51		W	PAR64 CP62 sur pied jardin sur le rocher
52		W	PAR64 CP62 sur pied cour sur l'arbre
53		W	PAR64 CP62 sur platine jar sur l'arbre
54		W	PAR64 CP62 sur platine cour mare-rocher
55			Lampe dans l'arbre
57		W	PAR64 CP60 rattr. Branche jardin
58		W	PAR64 CP60 rattr. Branche cour (trou)
59		W	PAR64 CP61 lat jar tout plateau devant l'arbre

