

FULL HD
Spectacle de la compagnie DOBLE MANDOBLE.

FICHE TECHNIQUE :

Plateau :

Espace scénique: 10 m de large x 8 m de profondeur minimum
Pendrillonage à l'italienne
3 chaises et une table à fournir par vos soins
Machine à brouillard à fournir par vos soins

Salle:

Occultation obligatoire

Utilisation du rideau de scène, ouverture et fermeture

Lumières :

Jeu d'orgue à mémoires 48 circuits ETC Smartfade fournit par la C°, une arrivée DMX
36 Circuits de 2Kw graduables + éclairage Salle
12 PC 1Kw
3 Pc 2 Kw
17 PAR 1Kw CP 62+2 PAR 1 Kw CP 60 et un PAR 1Kw CP 61
13 Découpes 1 Kw (4 courtes et 9 longues)
4 PC Fresnel 1kw

Les Strip light de la perche 4,3m et les dédolight au sol circ 31 et 34 seront amenés par la compagnie.

3 Lumières bleues en coulisse, jardin, cour et lointain

Gélatines	201	204	009	O15	O27	117	127	170	242	711
:										
PC 1Kw	4	4	2	4	4					
PC 2KW										3
PAR			1				1	8	8	
Découpe	1					1				2

Son :

Le son est piloté par QLAB à partir d'un MAC, une arrivée MINI-Jack
Amplification adaptée à la salle
2 moniteur retour sur plateau
2 Hauts parleurs en façade
Table de mixage
Au plateau pour le son de la vidéo, une arrivée MINI-Jack

Montage :Un prémontage des lumières l'aveil est l'idéal

2 Services de 4 heures avant le spectacle
2 Personnes pour le déchargement et le chargement, montage et démontage
2 Techniciens pour la lumière,
1 Technicien pour l'installation du son

Comédiens :

Ils ont besoin de 3h pour monter le décor et 2 heures pour le démontage.
De plus, avant chaque représentation, 1h de mise en place et de préparation physique.

Divers :

Loges décentes avec miroir, chocolat noir.

Plan de Feu :

4 plans de Pendrillons à l'italienne(voir plan perche), 8m de rideau à rideau
 !!!Passage derrière le rideau de fond scène !!!

7,4m

Pendrillons Fond de Scène



Vidéo projecteur De la C°

Cette marque signifie
 que les spots se placent
 après 4m à Jardin et à Cour

PLAN DE FEUX «FULL HD» C°DOBLE MANDOBLE

5,4m

ECRAN (3,7MX2,5M)

5m



4,7m



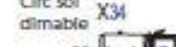
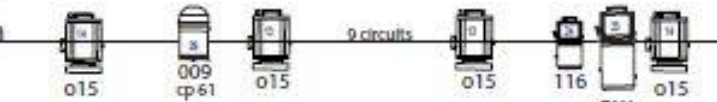
5 circuits



4,3m



X 1 ligne direct sol
 30 X Circ sol dimable



2m



009



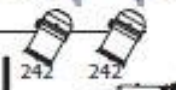
1,8m



127



Circ sol dimable X 34



1m



009



centre Plateau

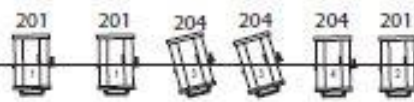
Bord plateau 0 m

Legende Spots

- 2 KW pc(3x)
- Dec 614 1Kw(10x)
- Strip light (de la C°)
- 1Kw PC (12x)
- Dec 613 1Kw (4x)
- 1Kw Fresnel(4x)
- par cp 62 1 KW (19x)

Contact: Thyl Beniest
 thyl_narara@hotmail.com
 0032 476/20 90 38 janv. 2016

E.O.H

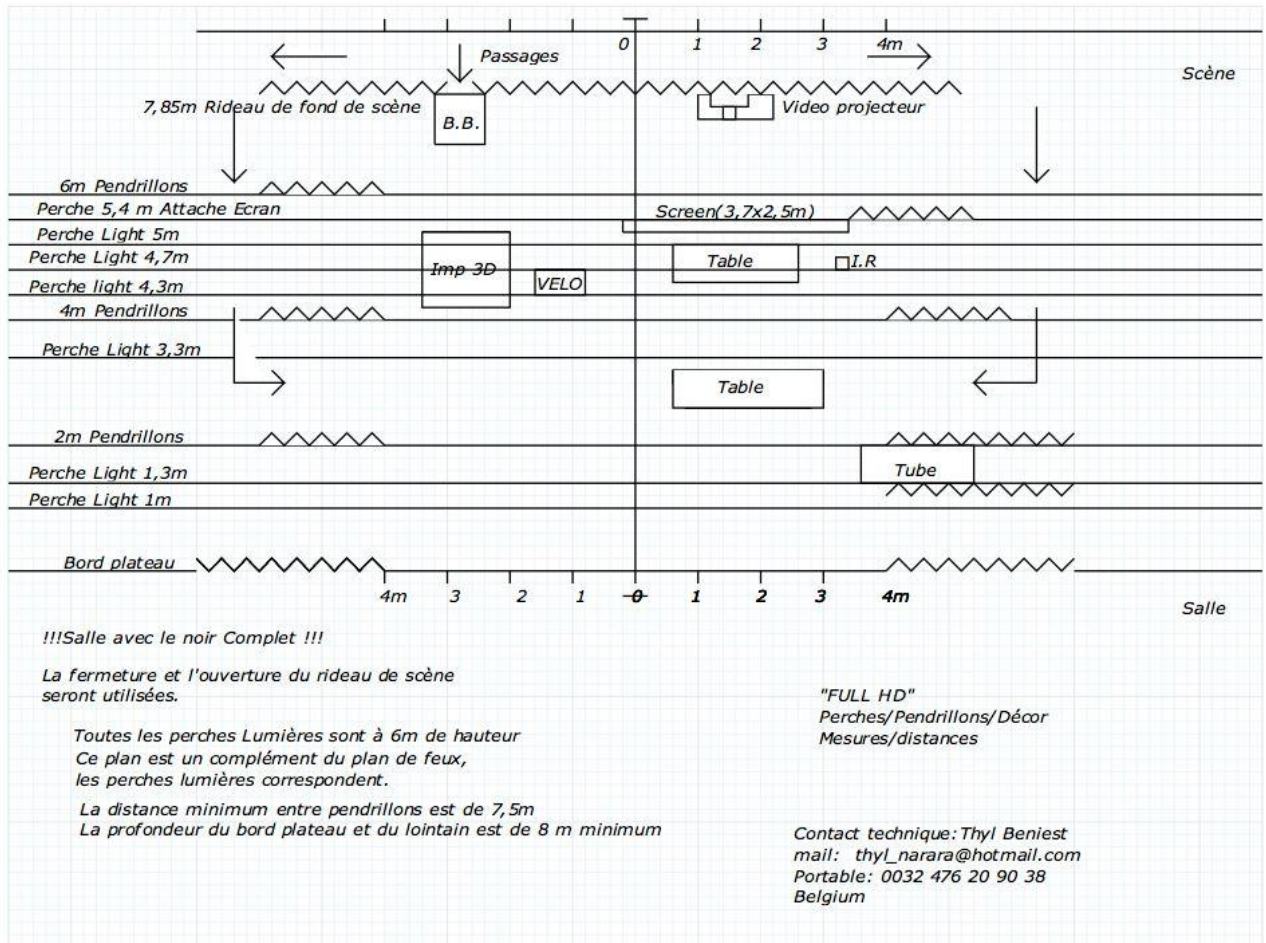


4 circuits



2 circuits

Plan de Perche :



Spots Liste :

SHOW	Full HD	NOV 2015	PERCHES Hauteur 6m	Perche
N°	DESCRIPTIF	COULEUR	POINTAGE	
1	2 PC 1 KW	201	Face centre avt	F.O.H
2	1 PC 1KW	201	Face Ext. avt	F.O.H
3	2 PC 1KW	204	Face centre avt	F.O.H
4	1 PC 1KW	204	Face ext	F.O.H
5	2 par CP 62	170	Lat → J/C 1er Couloir	P 1
6	2 par CP 62	170	Lat → J/C Coul 2	P 1,8
7	2 par CP 62	170	Lat → J/C Coul 3	P3,3
8	2 par CP 62	170	Lat → J/C COUL 4	P 4,7
9	2 par CP 62	242	Lat → C/J Coul 1	P1
10	2 par CP 62	242	Lat → C/J Coul 2	P 1,8
11	2 par CP 62	242	Lat → C/J Coul 3	P 3,3
12	2 par CP 62	242	Lat → C/J Coul 4	P 4,7
13	2 PC FRESNEL 1 KW	O15	Douche jar	P 3,3
14	2 PC FRESNEL 1 KW	O15	Douche cour	P 3,3
15	1 PC 2 KW	711	C/J JAR	P 5
16	1 PC 2 KW	711	C/J CENTRE	P 5
17	1 PC 2 KW	711	C/J COUR	P 5
18	2 PC 1 KW	O27	C/J EXT	P 5
19	2 PC 1 KW	O27	C/J Centre	P 5

20	1 PAR CP 60	OW	Douche vélo	P 4,3
21	1 DEC 614	711	Table fond	P 4,7
22	1 DEC 614	711	C/J Table ombre plus large au sol	P 4,7
23	1 DEC 614	OW	C/J Table ombre plus large au sol	P 3,3
24	1 DEC 613	242/117	Grand rond table	P 3,3
25	1 PAR CP 62	127	Sur table	P 1,8
26	1 DEC 613		Porte Jar	P 3,3
27	1 DEC 614		Porte cour	P 3,3
28	1 PC 1 KW	OO9	Face IMP 3D+ Volet	P 1,8
29	1 PAR CP 61	OO9	Face Vélo	P 3,3
30	IMPRIMANTE 3D	SOL	Imp 3D Led +quartz	Sol
31				
32	1 Dédolight/transfo ou 1 par cp 60	116	Tube	sol
33				
34	1 Dédolight/transfo	O15/027	Smoke machine	sol
35	1 PC 1 KW	OO9	Rattrapage face table large	P1
36	3 dec 614		!!!à 2,3m du sol!!!	
37	3 dec 614		!!!à 2,3m du sol!!!	
41	1 DEC 614	GOBO/ LIGNES	Face gobo large Début plateau=>haut IMP	F.O.H
42	1 DEC 614	GOBO/ LIGNES	Face gobo large Début plateau=>haut IMP	F.O.H
80=>110	RAMPES STRIP	156	C.J PERCHE 4,3	P 4,3
Direct	Moteur IMP 3D	Ligne direct		
SUB 36	PORTE JAR			
SUB 37	PORTE COUR			
SUB 39	TUBE VERT			
SUB 40	TUBE ROUGE			
SUB 41	DEC FACE GOBO LIGNE			
SUB 42	DEC FACE GOBO LIGNE			
SUB 43	IMP 3D			
SUB 45	CHAZER ALARME			
SUB 46	CHAZER DREAM			
SUB 47	CONTRE JOUR O27			
SUB 48	CONTRE JOUR 156	RAMPES STRIP		

Si toutefois vous avez un problème avec l'un des points contactez-nous pour voir les possibilités...

Régisseur :
Thyl Beniest : 0032 476 209 038 thyl_narara@hotmail.com