

MEDIA ARTS & CIE présente



La Reine des Neiges
Spectacle Musical jeune Public

Interprétation & Chant : NATHALIE CAMPS

Voix Off & Arrangements Musicaux : MARC FOURNIER

Mise en Scène & Adaptation : NATHALIE CAMPS, J-F HENNION

Décors, Accessoires & Costumes : SOPHIE COURTOIS, N.CAMPS, J-F HENNION

Collaborations Artistiques : CYRIL DESCLES - Création Lumière : KOSKA ASMANIS

L'histoire



Kay et Gerda, deux amis que rien ne semblent pouvoir séparer, regardent voltiger des flocons de neige, quand soudain Kay ressent une terrible douleur à l'œil ... Il s'agit d'une poussière du miroir maléfique qui transforme les sourires en grimaces, les plus beaux paysages en tas d'épinards cuits, les cœurs les plus chauds en véritables blocs de glace...

Le petit garçon qui change alors du tout au tout, s'envole dans le traîneau de la mystérieuse Reine blanche ! C'est le début d'une véritable odyssée pour Gerda, qui refusant le sort réservé à Kay, part à sa recherche au fin de la Laponie ...



Emprunt d'humour et de poésie, ce spectacle musical plein de rebondissements, mélange conte, marionnettes, jeux de masques et ombres chinoises ! Pour découvrir en famille un des plus beaux contes d'Andersen ...

La Mise en Scène



Le personnage narrateur qui revêt tour à tour des accessoires, perruques et masques, se déplace en alternance entre ces trois espaces, ce qui permet une dynamique rythmée de la mise en scène.

Très visuel, ce spectacle musical de 50 mn qui s'adresse à des enfants à partir de 4 ans, fait participer activement les jeunes spectateurs au devenir des personnages...

L'espace scénique est structuré par trois pôles de jeu : un castelet en fond de scène, où alternent personnages à taille humaine, marionnettes et ombres chinoises et deux autres espaces au premier plan, pour la manipulation de marionnettes à gaine et à bâton...

*L'esthétique des accessoires,
des costumes et du décor, invite
les spectateurs à voyager dans
l'univers du Grand Nord...*



*La présence d'ombres chinoises
contribue à donner une dimension
onirique au spectacle, tout en
permettant de transposer les
déplacements des personnages
dans le temps et l'espace...*



*Des chansons originales jazzy,
oniriques ou lyriques, font écho aux
états émotionnels des personnages,
auxquels les enfants peuvent ainsi
s'identifier plus facilement...*

L'Auteur



Si les premiers ouvrages d'Hans Christian Andersen lui ont apporté une jolie notoriété, ce sont véritablement ses contes qui l'ont popularisé. Traduits en 80 langues, ils sont assez magiques pour fasciner presque tous les publics de la planète. Ils font naître des résonances à tous les âges de la vie et petits & grands s'y retrouvent !

Parmi les plus célèbres : «*La Petite Sirène*», «*Poucette*», «*Le Vilain Petit Canard*», «*La Princesse au Petit Pois*» ou encore «*La Reine des Neiges*»...

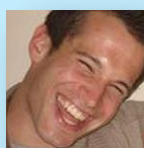
Loin d'imiter ses prédécesseurs, Andersen, sut exprimer dans une langue très simple, les émotions et idées les plus fines, passant de la poésie à l'ironie, de la farce au tragique. Plus d'un siècle et demi après sa mort, Andersen reste l'un des auteurs de littérature enfantine les plus lus du monde entier...

Distribution

Interprétation Comédie & Chant : *NATHALIE CAMPS*
Voix off & Arrangements musicaux : *MARC FOURNIER*

Mise en scène & adaptation écrite : *NATHALIE CAMPS, J-F HENNION*
Collaborations Artistiques : *CYRIL DESCLES, CHLOE BELENUS*

Décors, Accessoires & Costumes : *SOPHIE COURTOIS, NATHALIE CAMPS*
JEAN-FRANÇOIS HENNION - Création Lumière : *KOSKA ASMANIS*



L'interprète



Formée dès son plus jeune âge à la musique et au chant, Nathalie apprend son métier de comédienne à l'ERAC, puis au Studio Alain de Bock. Artiste multipiste, elle pratique avec la même énergie : théâtre, chant, écriture et mise en scène. Elle joue dans plus d'une trentaine de spectacles, notamment « La Maison de Bernarda » au TDN de Nice, « Un Long Silence » au Théâtre des Déchargeurs ou encore « La Danse de la Forêt » de Wole Soyinka.

En 2004, elle crée la compagnie Média Arts & Cie, pour laquelle elle adapte en autres, avec J-F Hennion « La Reine des Neiges ». Elle se forme alors, à la manipulation d'ombres chinoises et marionnettes avec lesquels, elle donne vie aux personnages dans le conte..



L'avis de la Presse

LaMuse « Un conte musical, universel, dans une belle mise en scène ! »

Act'Heure Radio FPP « Une belle performance de comédienne dans une chorégraphie très fluide ! »

Nipetteleblog « L'esprit de la neige est là ! Un joli spectacle qui donne envie de se replonger dans les contes d'Andersen ! »

MamanOnbouge « Un magnifique moment à partager en famille ! »



Crée en 2004, sous l'impulsion de l'énergie d'Hauria Chick et Nathalie Camps, toutes deux fortement impliquées, dans le tissu associatif social et culturel de leur région, la compagnie MEDIA'ARTS & CIE, a pour vocation de favoriser la communication et l'épanouissement de l'individu au sein de la collectivité, par le biais du media artistique.

Quelque soit le type de ses interventions, la compagnie a pour objectif de démontrer que le spectacle vivant et plus généralement, l'Art : rassemblent bien plus qu'ils ne divisent, de par les émotions, la curiosité et la créativité qu'ils génèrent ..

Avec la création de son premier spectacle Jeune Public « Réveries Burlesques », la compagnie va réaliser un tournant décisif dans son cheminement et décide alors de s'adresser de façon prioritaire, aux enfants, pour l'enjeu fort qu'ils représentent face à l'avenir...

Fidèle à ses sources d'inspirations premières, la compagnie, réalise dans chacune de ses créations, un mélange des genres associant : Théâtre, Mime, Musique, Arts Circassiens, Marionnettes, Pantomime, Ombres Chinoises, détournement d'Objets usuels et Commedia dell'arte...





Média'Arts & Cie

32 rue Hermel 75018 PARIS - 01 42 54 23 07

06 87 32 99 55 www.media-arts-cie.fr