



LA VIE DE GALILÉE

Fiche Technique

Nous accordons une importance particulière à ce document, qui fait partie intégrante du contrat. Notre souci est de présenter le spectacle dans des conditions idéales, et l'effort de chacun y contribuera.

N'hésitez pas à nous contacter si l'un des points vous pose problème. Nous nous efforcerons d'y remédier ensemble et de s'adapter pour le mieux.

Le montage sera terminé avant notre arrivée, les projecteurs patchés et la régie en salle alimentée.

Régisseur tournée :

Seba Benzoni
Seba.work@gmail.com
06.99.31.97.76

Chargée de diffusion :

Odile Sage
acteur@orange.fr
06.81.91.45.08



Lumières

Projecteurs:

11 PC 650W Halogènes
8 PC 1 kW Halogènes
2 Découpes Strand 650w
2 Découpes Type 614 sx et 2 Porte Gobo
1 Découpes Type 613 s et 1 Porte Gobo
9 Pars (CP62)
(Selon l'ouverture du plateau les circuits 14-13-16 et 18 pourront être en CP 61)

Eclairage salle sur gradateur.

Prévoir un peu de gaffer noir ainsi que du gaffer ALU noir

Une machine à brouillard sans dmx (Fournis par la Cie)
01 Black Gun

Pré-Montage :

Le plan lumière doit obligatoirement être implanté gélatiné et patché avant l'arrivée de la Cie.

Prendre contact avec le régisseur pour transposer le plan lumière au lieu d'accueil.

Console:

1 Console mémoire (avab) Presto pour 60 circuits et un écran.
Puissance : 24 x 2 kW au minimum
Plus Gradateurs Salle

Son

Console:

1 console, 7 entrées, 4 sorties mini

Diffusion:

Façade:

Puissance adaptée à la salle. Diffusion en stéréo

Retour:

1 fond jardin, 1 fond cour (au sol)
Diffusion en stéréo

Machine:

1 lecteur CD auto-cue



Plateau:

Ouverture mini 7.00 m au cadre de scène (10 m idéal)

9.50 m de mur à mur (12.50 m idéal)

Profondeur mini 4.50 m de l'avant scène au fond noir (6 m idéal)

Hauteur mini 3.50 m au cadre de scène (réglage 7 m idéal)

Pendrillonnage :

Pendrillons noirs posés pour faire une boîte à l'italienne.

6 Pendrillons de la Hauteur du cadre de scène et d'au moins 1.20 m de large

1 Pendrillon de fond de scène

(Dans l'idéal : 1 Fond plat velours noir de mur à mur ouvert par le centre d'un mètre.

1 Pendrillon supplémentaire 2,40m larg mini à 0,60 m du fond noir.)

Passage fond de scène derrière le fond noir avec balisage.

La Cie fournira une moquette noire

Loges:

1 Loge chauffée pour cinq comédiens.

Douches avec eau chaude et toilettes près des loges.

Miroir pour maquillage.

Quelques boissons fraîches, café et thé sont très appréciés ainsi que quelques biscuits et fruits secs et chocolat.

Un fer à repasser avec table.

Accessoires Décors:

Prévoir l'accès pour une caisse sur roulette 1mLx2mLx1mH NON DEMONTABLE,

Accessoires, costumes et masques (Fournis par la Cie).

Prévoir le stationnement de deux véhicules (type VL) après le déchargement jusqu'au rechargement à l'issue de la représentation.

Montage et personnel sur 2 Services :

Montage simultané du son, du plateau et de la lumière

Pour 1 Régisseur Son

Pour 1 Régisseur Plateau

Pour 1 Régisseur Lumière

Répartition des Services

1er Service : (2 à 3 h)

Gélatinage et réajustage de l'implantation (si besoin est)

Installation Moquette + Marquage

Pour 1 Régisseur Lumière

Pour 1 Régisseur Son

2ème Service (3 à 4 h)

Réglage en 1 à 2 h

Pour 1 Régisseur Lumière

Encodage console Lumière et raccord son en 2 à 3 h

Pour 1 Régisseur Lumière (Baby-sitting)

Pour 1 Régisseur Son (Baby-sitting)

Si la Cie joue le soir, les deux services sont dans la même journée ;

1er Service 9h/12h (Jour J)

2nd Service 14h/18h (Jour J)

Spectacle : 21h

Si la Cie joue à 14h nous déplacerons donc le premier Service à J-1 ;

1er Service 16h/19h (J-1)

2nd Service 9h/12h (Jour J)

Spectacle : 14h

Durant la représentation un régisseur en baby-sitting en régie

Durée du spectacle 1h15 min sans entracte

Démontage, rangement et chargement à l'issue de la représentation.

Impératif:

Avant l'arrivée du régisseur de la Cie dans la salle, le plan de feu sera monté, ainsi que le pendrillonnage et le son ; comme convenu au préalable avec le régisseur.

Les deux régies son et lumière doivent être l'une à côté de l'autre (à portée de bras), car un seul régisseur est présent en tournée. Régies dans la salle.

Contacts

Régisseur tournée :

Seba Benzoni

Seba.work@gmail.com

06.99.31.97.76

Chargée de diffusion :

Odile Sage

acteur@orange.fr

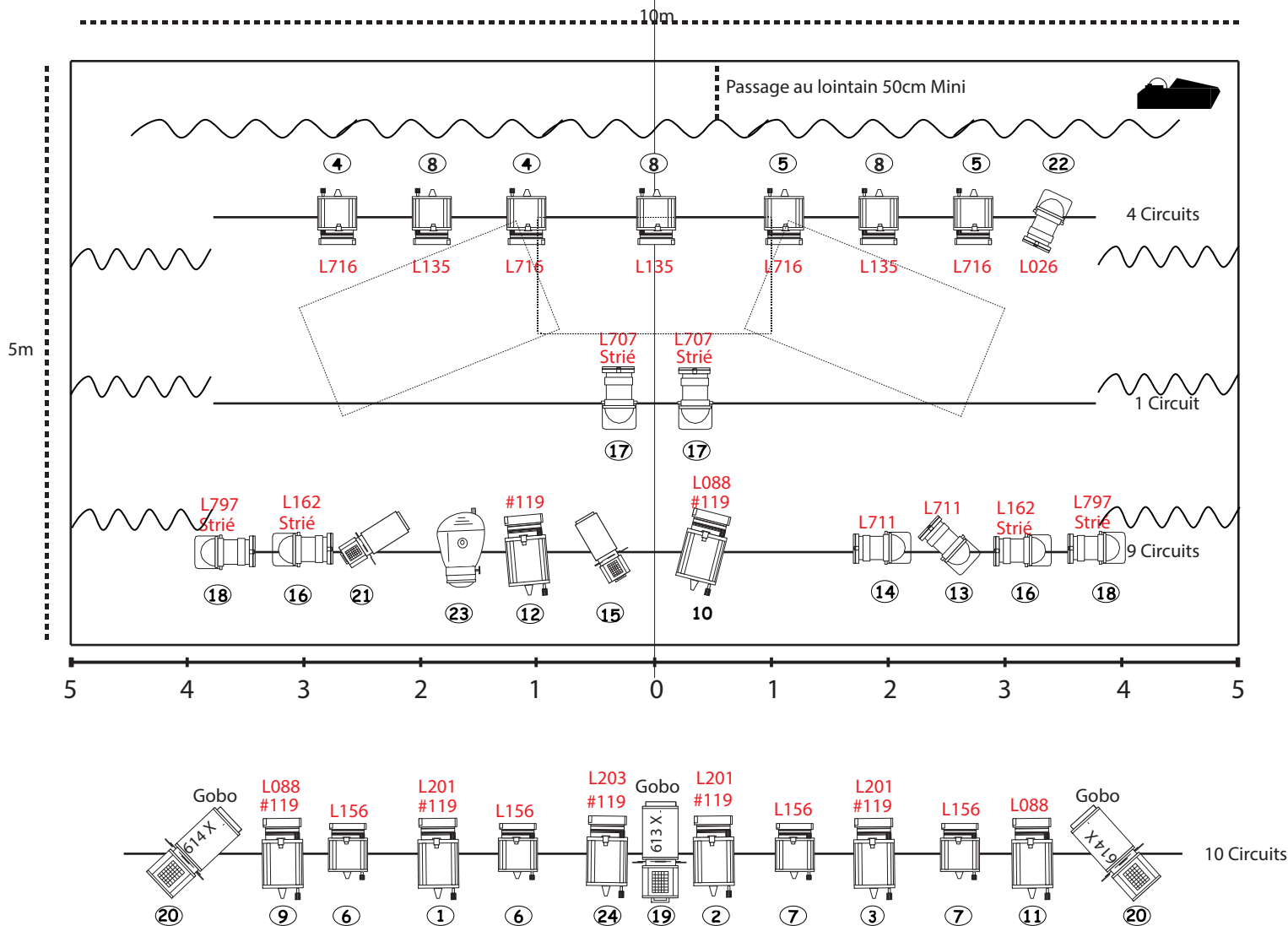
06.81.91.45.08

LA VIE DE GALILEE







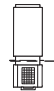

COMPAGNIE DU GRAND SOIR



LOINTAIN



Légende :

-  Black Gun (Lumière Noire)
-  Pc : 1kw
-  Pc : 650w
-  Par CP62
-  Découpe RJ 614 sx
-  Découpe RJ 613 sx
-  Découpe strand (source4)
-  Machine à fumée

La cie vient avec sa machine à fumée

Le circuit 23 est un Black Gun (lumière noire)

N'hésitez pas à contacter le régisseur pour des informations supplémentaires