

Hansgrohe ComfortZone Test

Stilsichere Planung: Finden Sie mit Hilfe des Hansgrohe ComfortZone Tests den passenden Waschtisch für Ihre Axor Starck Organic Armatur – und umgekehrt.



Die perfekte Kombination von Armatur und Waschtisch: Ästhetisch optimal aufeinander abgestimmt und technisch geprüft. So lassen sich lästige Wasserspritzer und -flecken rund um den Waschplatz vermeiden.

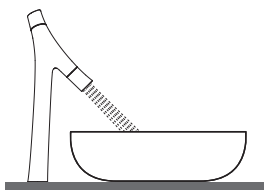


Mit dem **Hansgrohe ComfortZone Test**, einem eigens entwickelten, realitätsnahen Prüfverfahren hat Hansgrohe alle Axor Starck Organic Armaturen mit den optisch passenden Waschbecken führender Hersteller getestet. Bei diesem Funktionstest zwischen Armatur und Waschbecken wird der Freiraum unter der Armatur sowie das Spritzverhalten geprüft. Alle geprüften Kombinationen finden Sie unter:

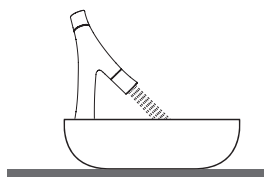
www.head-and-heart.com/waschtischmatrix oder unter
www.pro.hansgrohe.de/axor-waschtischmatrix

Waschtischtypen

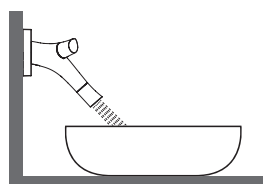
Zu den gängigen Waschtischtypen finden Sie immer die passende Axor Starck Organic Armatur. Mit dem Hansgrohe ComfortZone Test erhalten Sie eine umfassende Beratungsunterlage für eine einwandfreie Montage von Waschtischarmatur und Waschbecken für ein komfortables und spritzfreies Händewaschen. Bei dem Hansgrohe ComfortZone Test wurden fünf unterschiedliche Waschtischtypen getestet:



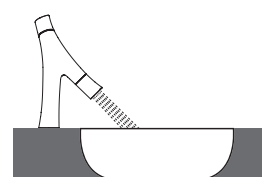
Die Waschschiessel mit Armatur dahinter



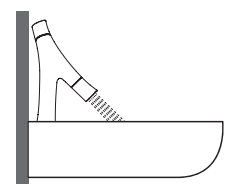
Die Waschschiessel mit Armatur darauf



Die Waschschiessel mit Armatur an der Wand



Das Unterbau- oder Aufsatzbecken mit freistehender Armatur



Das wandhängende Waschbecken mit Armatur darauf

Nutzen Sie jetzt kostenlos die Ergebnisse des Axor Starck Organic ComfortZone Tests unter:

www.head-and-heart.com/waschtischmatrix oder unter **www.pro.hansgrohe.de/axor-waschtischmatrix**

Anwendungshinweise

Im Folgenden finden Sie die einfache Arbeitsweise mit den Ergebnissen des Hansgrohe ComfortZone Tests.

Axor Starck Organic Armatur mit Artikelnummer

Hersteller und Waschbeckenlinie

Waschbecken mit Artikelnummer und Größenangabe (unterschiedliche Artikelnummern bezeichnen verschiedene Hahnloch- und Überlaufvarianten)

Welche Axor Starck Organic Armatur passt zu welchem Waschbecken?

Duravit	2nd Floor					
	525 x 350	600 x 430	700 x 460	800 x 500	1200 x 505	580 x 415
Axor Starck Organic	#031653.00	#049165.00 #049166.00 #049167.00	#049170.00 #049171.00	#049180.00 #049181.00	#049111.00 #049112.00	#031758.00 #031758.20
# 12014000	✓ b3					
# 12010000	✓ b4	✓	✓	✓	✓	
# 12011000	✓ b4	✓	✓	✓	✓	
# 12012000						✓ a3
# 12015000	✓ a3					✓ a3

Legende

a1 = 40 mm
 a2 = 45 mm
 a3 = 50 mm
 a4 = 100 mm
 b1 = 50 mm
 b2 = 60 mm
 b3 = 80 mm
 b4 = 90 mm
 b5 = 100 mm
 c1 = 185 mm
 c2 = 220 mm
 d1 = 0 mm
 d2 = 40 mm
 d3 = 50 mm
 d4 = 60 mm
 d5 = 80 mm
 d6 = 100 mm
 d7 = 120 mm
 e1 = 35 mm
 e2 = 60 mm
 e3 = 100 mm
 e4 = 120 mm

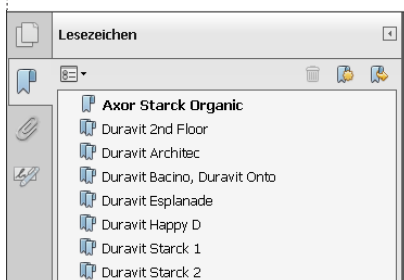
✓ = Kombination empfohlen | ● = Hahnloch durchgestochen | ○ = Hahnloch vorgestochen | ⊕ = ohne Hahnloch

Der ComfortZone Test wurde mit dem Brausestrahl (Normalposition 3,5 l/min) durchgeführt. Bei Verwendung der Boostposition (5 l/min) kann es vermehrt zu Wasserspritzern kommen. Alle Angaben in mm.

Geprüfte, empfohlene Kombinationen

Montagemaße für verschiedene Einbausituationen

Erläuterungen Waschbeckentyp



Mit dem angelegten **Inhaltsverzeichnis** gelangen Sie einfach zur gewünschten Keramiklinie.



Wenn Sie nach einer bestimmten Artikelnummer oder einem Produktnamen von Armatur oder Waschbecken suchen, nutzen Sie das **Suchfeld** (Tastenkombination: Strg+f). So finden Sie schnell das gewünschte Produkt.

Nutzen Sie jetzt kostenlos die Ergebnisse des Axor Starck Organic ComfortZone Tests unter:

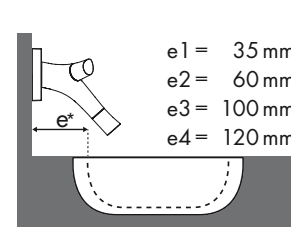
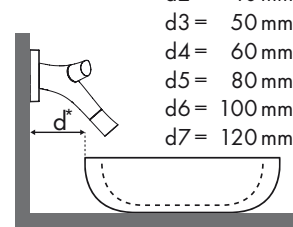
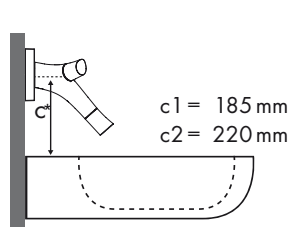
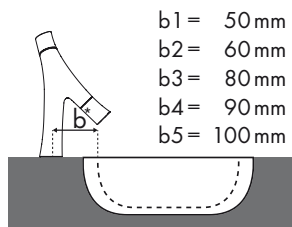
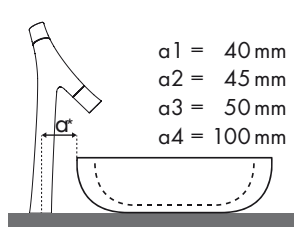
www.head-and-heart.com/waschtischmatrix oder unter www.pro.hansgrohe.de/axor-waschtischmatrix

Welche Axor Starck Organic Armatur passt zu welchem Waschbecken?

Keramag

500 by Antonio Citterio			
	520 x 500	700 x 500	
Axor Starck Organic	●	●	
	# 223 152	# 223 170	
		✓	✓
	# 12014000	✓	✓
	# 12010000	✓	✓
	# 12011000	✓	✓

Legende



✓ = Kombination empfohlen | ● = Hahnloch durchgestochen | ○ = Hahnloch vorgestochen | ⊗ = ohne Hahnloch



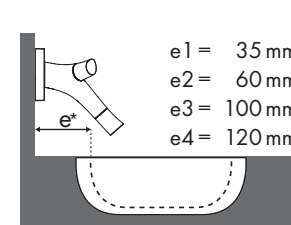
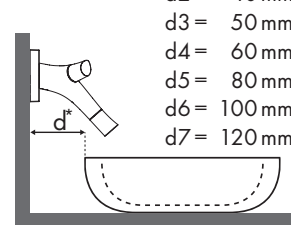
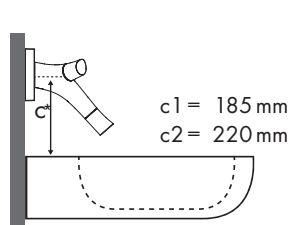
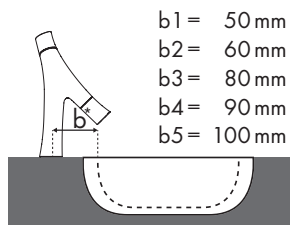
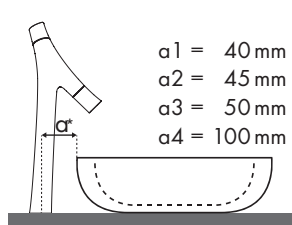
Welche Axor Starck Organic Armatur passt zu welchem Waschbecken?

Keramag

Citterio				
		600 x 500	900 x 500	560 x 400
Axor Starck Organic		● # 123560	● # 123590	⊗ # 123555 ⊗ # 123655
	# 12014000	✓*	✓*	
	# 12010000	✓*	✓*	
	# 12011000	✓	✓	
	# 12013000			✓ ^{a3}
	# 12015000			✓ ^{c2} d3

* = in Kombination mit Geberit Clou o.ä. System.

Legende


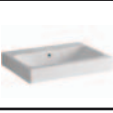

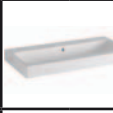





✓ = Kombination empfohlen | ● = Hahnloch durchgestochen | ○ = Hahnloch vorgestochen | ⊗ = ohne Hahnloch

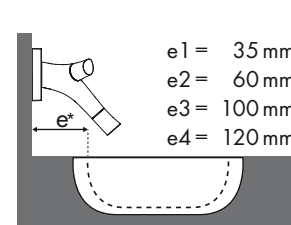
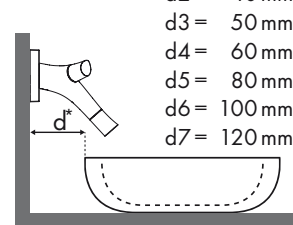
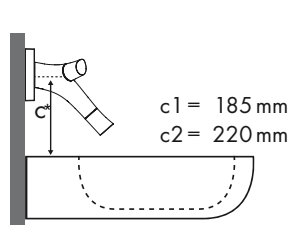
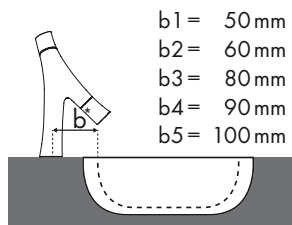
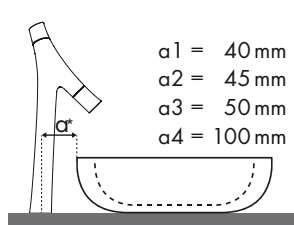


Welche Axor Starck Organic Armatur passt zu welchem Waschbecken?

Keramag

iCon Axor Starck Organic					
		500x485	600x485	750x485	900x485
		● ● #124050 #124150	● ○ #124060 #124063	●	● ○ #124090 #124093
	#12014000	✓	✓	✓	✓
	#12010000	✓	✓	✓	✓
	#12011000	✓	✓	✓	✓
	#12015000			✓ ^{d1}	✓ ^{d1}

Legende



✓ = Kombination empfohlen | ● = Hahnloch durchgestochen | ○ = Hahnloch vorgestochen | ⊗ = ohne Hahnloch

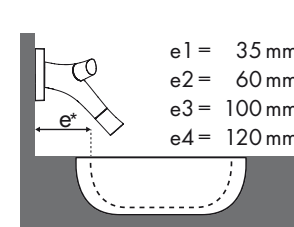
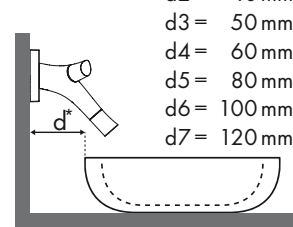
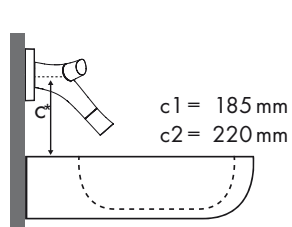
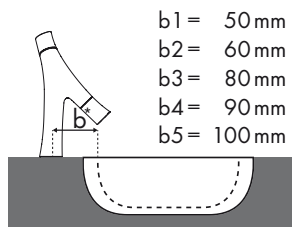
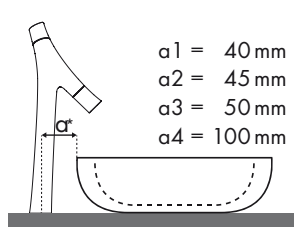


Welche Axor Starck Organic Armatur passt zu welchem Waschbecken?

Keramag

Silk Axor Starck Organic					
		600 x 470	800 x 470	1000 x 470	1200 x 470
		● # 121660	● # 121680	● # 121600	⊗ # 121625
	# 12014000	✓	✓	✓	
	# 12010000	✓	✓	✓	
	# 12011000	✓	✓	✓	
	# 12015000				✓ ^{c2} d1

Legende



✓ = Kombination empfohlen | ● = Hahnloch durchgestochen | ○ = Hahnloch vorgestochen | ⊗ = ohne Hahnloch

