

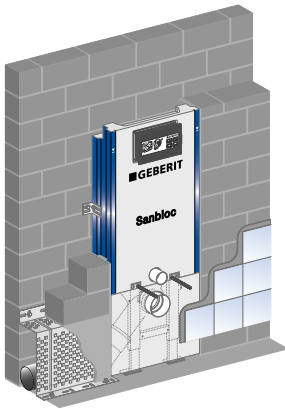
1 Systembeschreibung

1.1 Funktionsbeschreibung

Geberit Sanbloc sind selbsttragende Installationsbausteine für den universellen Einsatz für alle Bauaufgaben in Nass- und Trockenbau in der Vorwand- und Inwandinstallation. Sie dienen der Befestigung von Sanitärkeramiken wie Wand-WC, Waschtisch, Urinal, Bidet

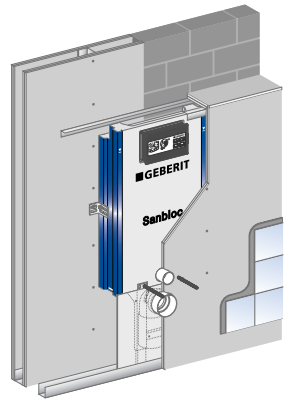
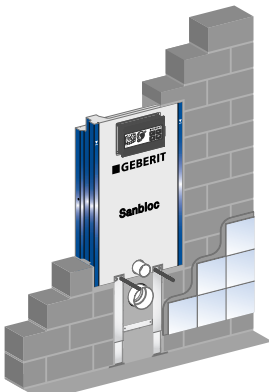
sowie Stütz- und Haltegriffen.

Sie bieten neben den exakt vormontierten Keramikanschlüssen und Keramikbefestigungen auch einen optimalen Schallschutz sowie eine rohbaufertige Oberfläche.



Vorwandinstallation zur Ausmauerung

Inwandinstallation zur Einmauerung



Vorwandinstallation in Trockenbauweise

Einbau in eine Ständerwand

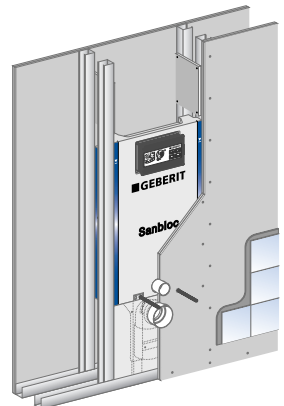


Bild 54: Übersicht Einsatzbereiche Sanbloc Installationsbausteine

1.2 Einsatzbereich

1.2.1 Nassbau

Im Nassbau sind Geberit Sanbloc Installationsbausteine als Vorwandinstallation vor einer gemauerten-/betonierten Wand oder als Inwandinstallation in eine gemauerte Wand einzumauern.

1.2.2 Trockenbau

Im Trockenbau sind Geberit Sanbloc Installationsbausteine als Vorwandinstallation vor einer gemauerten-/betonierten oder vor einer Ständerwand nach DIN 18 183 bzw. als Inwandinstallation in einer Holz- oder Metallständerwand nach DIN 18 183 zu montieren.

1.3 Vorteile und Nutzen

Geberit Sanbloc Installationsbausteine sind universell einsetzbar für alle Einsatzbereiche (Trockenbau oder Nassbau, für In- und Vorwandinstallation).

- Sie sparen Kosten bei Bestellung, Stammdatenpflege, Warenlogistik und Lagerplatz durch ein Produkt für alle Bauaufgaben.
- Sie haben durch geprüfte Erfüllung der Normen und Anforderungen keine Gewährleistungsrisiken und keinen Ertragsausfall wegen Rechtsstreitigkeiten, Erstellung von Gutachten oder Zahlungskürzungen.
- Sie spüren, wie einfach die Montage eines Wasseranschlusses sein kann, und sparen Kosten durch optimale Abstimmung von Mepla und Sanbloc Installationsbausteinen, mit den universellen Wasseranschlüssen MeplaFix im Lieferumfang der Montageelemente.
- Sie haben überzeugende Argumente zum Endkunden mit dem neuen Unterputz-Spülkasten: 25 Jahre Ersatzteilsicherheit, Designvielfalt in Form und Material der Betätigungsplatten.

1.4 Lösungen für spezielle Bauanforderungen

1.4.1 Statik

Die statische Sicherheit ist durch die hochstabilen, selbsttragenden Installationsbausteine gewährleistet. Sanbloc Installationsbausteine für Wand-WC und Wand-Bidet sind in Anlehnung an die DIN 1385 „Klosettbecken mit angeformten Geruchsverschluss“, Bau- und Prüfgrundsätze nach Abschnitt 6.2.4 mit einer statischen Belastung von 4000 N (400 kg) geprüft.

Sanbloc Installationsbausteine für Waschtische und Urinale sind mit einer statischen Belastung von 1500 N (150 kg) geprüft.

(Siehe auch Kapitel „Statik“ ab Seite 1026.)

1.4.2 Schallschutz

Geberit Sanbloc erfüllt die Anforderungen der DIN 4109 „Schallschutz im Hochbau“ sowie die Anforderungen eines erhöhten Schallschutzes. Die Schallschutzanforderungen werden erfüllt bei entsprechender Grundrissplanung sowie bei handwerklich fachgerechter Ausführung der gesamten Sanitärinstallation nach DIN 4109.

Zu Schallgutachten und Prüfaufbau, siehe „Schallschutz“ auf Seite 1028.

1.4.3 Brandschutz

Das Sortiment Installationsbausteine FS 90 mit der Feuerwiderstandsklasse F 90 für Wand-WC, Waschtisch, Urinal und Bidet erfüllt die Anforderungen der DIN 4102 Teil 11. Die Installationsbausteine sind nach den in der Bauregelliste verbindlich vorgegebenen Normen geprüft.

Verwendbarkeitsnachweis: Allgemeines Bauaufsichtliches Prüfzeugnis (ABP-Nr. P-HFM-02-4001 inkl. statischer Nachweis), Institut für Holzforschung, München.

Zu Einbausituationen Sanbloc Installationsbausteine FS90, siehe „Brandschutz“ auf Seite 1052.

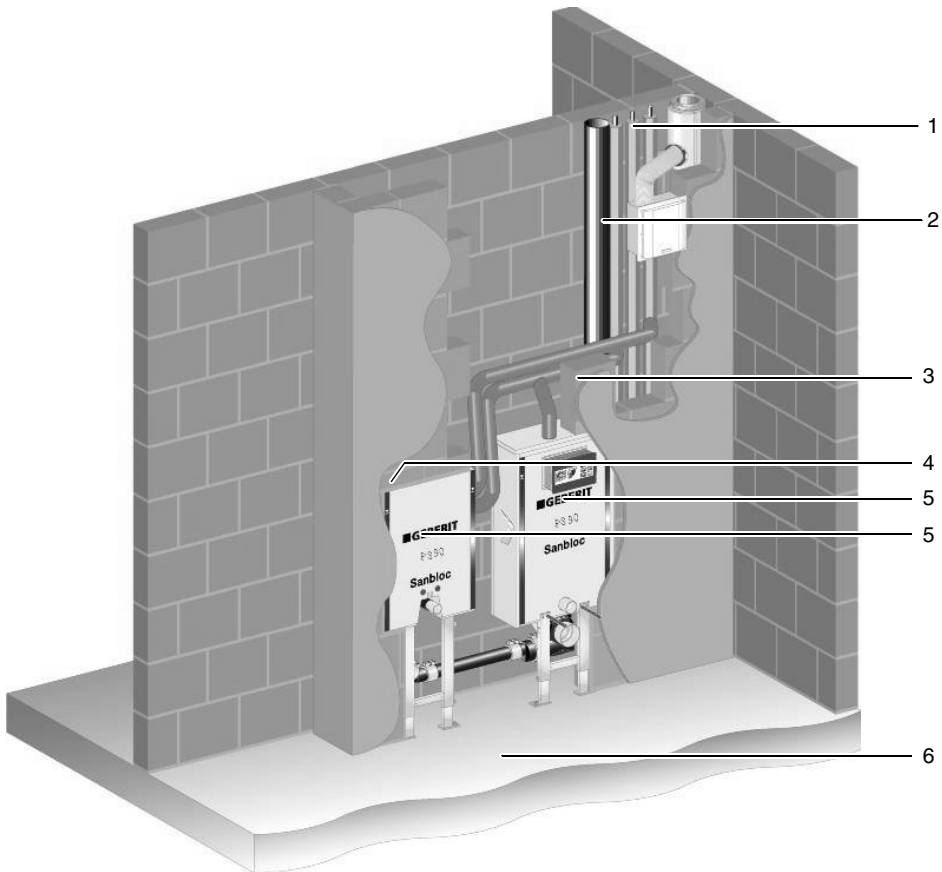


Bild 55: Geberit Sanbloc Installationsbaustein FS 90. Für den universellen Einbau in Schacht- oder Trennwände im Nass- und Trockenbau. Abgebildet ist die Einbausituation Nassbau.

- 1 Geberit Mepla
- 2 Geberit db20
- 3 Schachtwand. Mauerwerk 11,5 cm. Nicht-tragende Wände mit Feuerwiderstandklasse F 90-A gemäß DIN 4102 T.4
- 4 Installationskanal mit Mörtel ausgießen
- 5 Geberit Sanbloc Installationsbausteine FS 90. Feuerwiderstandklasse F 90.
- 6 Rohfußboden

Sanbloc – Systembeschreibung

Lösungen für spezielle Bauanforderungen

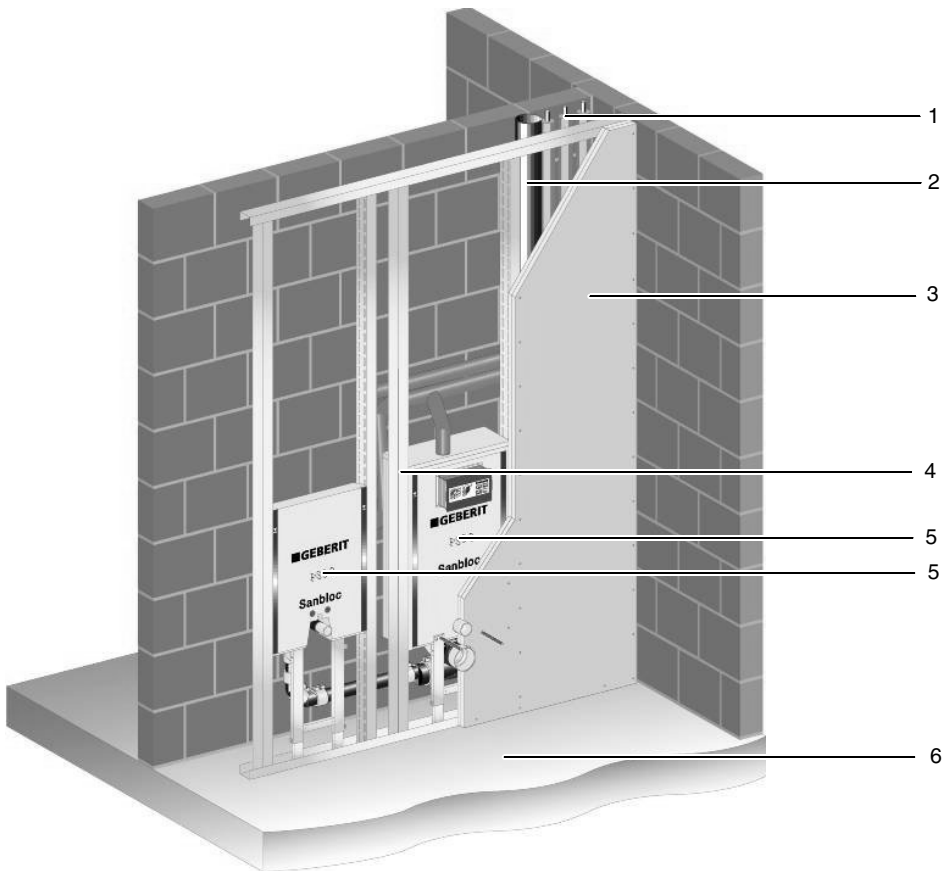


Bild 56: Geberit Sanbloc Installationsbaustein FS 90. Für den universellen Einbau in Schacht- oder Trennwände im Nass- und Trockenbau. Abgebildet ist die Einbausituation Trockenbau.

- | | | | |
|---|--|---|--|
| 1 | Geberit Mepla | 4 | Installationsbausteine mit den UA Profilen verschrauben |
| 2 | Geberit db20 | 5 | Geberit Sanbloc Installationsbausteine FS 90. Feuerwiderstandsklasse F 90. |
| 3 | Vorsatzschalen und Schachtwände F 90-A.:
Knauf W628,
gemäß Prüfzeugnis Nr. 3069/0446
Knauf W629,
gemäß Prüfzeugnis Nr. 3058/2381
Knauf K251,
gemäß Prüfzeugnis Nr. 2.41/20842;
Rigips Ridurit,
gemäß Prüfzeugnis Nr. 3236/2050 | 6 | Rohfußboden |

2 Technische Daten

2.1 Chemische Daten

Sanbloc Installationsbausteine sind beständig gegenüber den in der Rohbauphase und bei der späteren Benutzung verwendeten üblichen Stoffen. Insbesondere sind dies: Wasser bzw. feuchte Putze, Mörtel, Fliesen- und Tapetenkleber.

2.2 Werkstoff

Sanbloc Installationsbausteine sind monolithisch ausgebildete Montageelemente. Das Trägermaterial des Blockkörpers ist ein mineralischer Porenbeton, Farbe weiß. Das Verhalten des mineralischen Porenbetons gegenüber Einbauteilen und umgebenden Baustoffen bzw. Bauteilen ist neutral. Der Porenbeton ist nicht brennbar und in die Baustoffklasse A1 eingestuft. Im Brandfall entstehen keine schädlichen Produkte.

Einbauteile:

- Trinkwasserleitungen aus Geberit Mepla mit Mepla Pressfittingen, druckgeprüft
- Abwasserleitungen aus Geberit HDPE

Wärmeleitfähigkeit des mineralischen Porenbetons in trockenem Zustand: $\lambda=0,094 \text{ W/m}^2\text{K}$. In Verbindung mit der bausteinspezifischen Überdeckung werden die Anforderungen der Heizungsanlagenverordnung an die Wärmedämmung warmwasserführender Leitungen erfüllt.

Metallische Umfassungszarge: Farbbeschichtetes Stahlblech

Fußstützen, Montagebügel, Befestigungswinkel, Schalltrennwinkel: Stahl verzinkt

3 Planung

3.1 Planungsgrundlagen

3.1.1 Nassbau

Sanbloc Installationsbausteine sind als Vorwandinstallation oder Inwandinstallation einsetzbar. Sie werden komplett eingemauert.

Bei Anforderungen an den Schallschutz ist auf die Grundrissplanung sowie auf die handwerklich fachgerechte Ausführung der gesamten Installation im Sinne der DIN 4109 zu achten.

Durch den Einbau des Schalltrennwinkels werden Schallbrücken im Bereich der Abwasserleitung beim Ausmauern vermieden.

Anforderung an Wände

Die Wände können aus Mauerwerk oder Beton bestehen. Die Ausführung und Bemessung der gemauerten Wände hat gemäß DIN 1053-1 „Mauerwerk, Berechnung und Ausführung“ und der betonierten Wände gemäß DIN 1045 „Beton und Stahlbeton; Bemessung und Ausführung“ zu erfolgen.

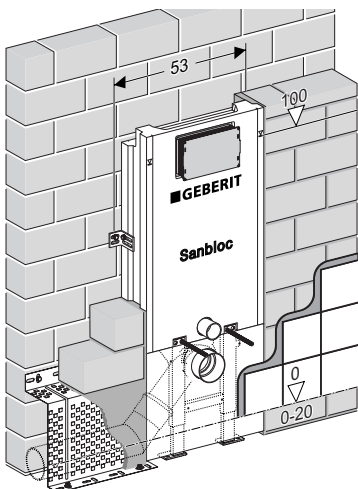


Bild 57: Vorwandinstallation zum Ausmauern

3.1.2 Trockenbau

Geberit Sanbloc Installationsbausteine sind als Vorwandinstallation vor einer gemauerten-/betonierten Wand oder Ständerwand und als Inwandinstallation in einer Metall- oder Holzständerwand zu montieren.

Vorwandinstallation - Anforderungen an die rückwärtige Wand

Gemauerte oder betonerte Wände - an die Sanbloc Installationsbausteine montiert werden - müssen ausreichend standfest sein, um die durch die Sanbloc Installationsbausteine eingeleiteten Kräfte sicher aufzunehmen.

Bei einer Vorwandinstallation von Sanbloc Installationsbausteinen vor einer Ständerwand ist DIN 18 183 zu beachten. Im Bereich der Wandbefestigung ist die Ständerwand zusätzlich zu verstärken (Ausführung der Ständerwand siehe „Befestigung vor einer Trockenbauwand“ Seite 246).

Inwandinstallation - Anforderungen an die Ständerwände

Ständerwände sind nach DIN 18 183 „Montagewände aus Gipskartonplatten (Ausführung von Metallständerwänden)“ auszuführen. Für Holzständerwände gilt DIN 4103 Teil 4 „Nichttragende innere Trennwände (Unterkonstruktion in Holzbauart)“.

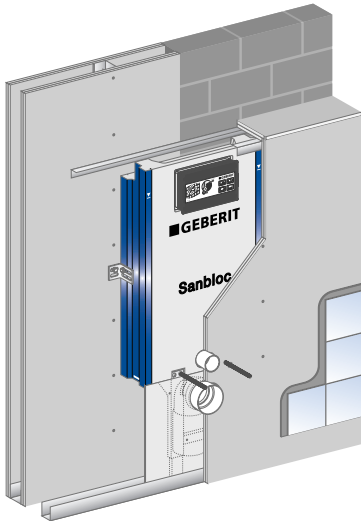


Bild 58: Vorwandinstallation in Trockenbauweise vor einer nass gemauerten Wand oder Trockenbauwand

3.1.3 Anforderung an den Fußbodenaufbau

Die Montage der Geberit Sanbloc Installationsbausteine kann auf Rohfußböden sowie auf Fertigfußböden erfolgen. Bei Montage auf Fertigfußböden muss der Fußbodenaufbau (Estrich) einer Belastung von 5 N/mm^2 standhalten.

3.1.4 Die Beplankung im Trockenbau

Geberit Sanbloc Installationsbausteine sind selbsttragend und für eine direkte Beplankung geeignet. Die Befestigung der Beplankung erfolgt direkt auf der Metallzarge. Eine Beplankung ist je nach Anforderung einlagig oder zweilagig mit Gipskartonplatten möglich. Die Dicke der Beplankung richtet sich nach den jeweiligen Anforderungen. Die Beplankung muss auf den Installationsbausteinen vollflächig aufliegen.

Bei Verwendung alternativer Beplankungsmaterialien muss deren statische Belastbarkeit einer zweilagigen, $2 \times 12,5 \text{ mm}$ oder einlagigen, mindestens 18 mm starken Gipskartonplatte entsprechen.

3.1.5 Oberflächenbearbeitung

Sanbloc Installationsbausteine haben eine rohbaufertige Oberfläche, auf die direkt geputzt oder gefliest werden kann.

3.1.6 Doppelanlagen

Doppelanlagen mit Sanbloc Installationsbausteinen für Wand-WC, Waschtisch oder Urinal erfordern eine minimale Wandtiefe von 30 cm . Für Wand-WC Doppelanlagen ist der Sanbloc Bausatz für Doppelanlage, Art.-Nr.:440.810.00.1, zu verwenden.

3.1.7 Barrierefreies Bauen (BF)

Geberit bietet mit Sanbloc für senioren- und behindertengerechte Badraumgestaltung Installationsbausteine, die den speziellen Anforderungen an Statik und Bewegungsfreiheit gerecht werden.

Sanbloc – Planung

Planungsgrundlagen

Sanbloc Montageelement für Wand-WC

Für die Aufnahme eines Wand-WC mit einer größeren Ausladung bis max. 70 cm ist der Sanbloc Installationsbaustein für Wand-WC mit Unterputz-Spülkasten für Betätigung von vorne, Art.-Nr. 440.330.00.1, konzipiert. Der nach hinten versetzte Spülkasten bietet zudem die Einbaumöglichkeit einer Geberit Electronic IR.

Sanbloc Installationsbaustein für Waschtisch mit UP-Siphon

Dieser Installationsbaustein für Einlocharmatur Art.-Nr. 440.410.00.1 und Wandarmatur Art.-Nr. 440.411.00.1, ist für die Aufnahme von Waschtischen mit Wandeinbau-Fertigablauf ausgelegt. Diese Waschtische ermöglichen eine freie Unterfahrbarkeit für Rollstuhlfahrer im Bereich der Waschtischkeramik.

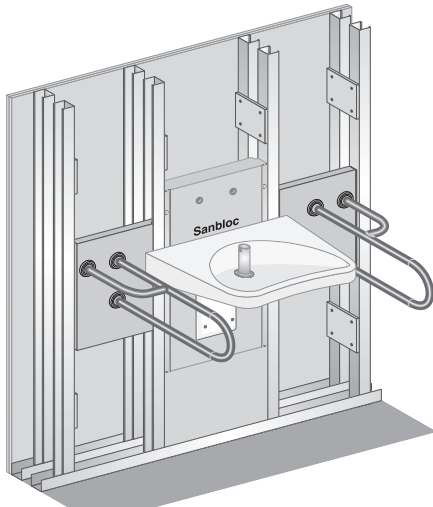


Bild 59: Installationsbaustein für Waschtisch Paracelsus in Verbindung mit Stütz- und Haltegriffen in einer Ständerwand

Sanbloc Bausatz für Stütz- und Haltegriff

Dieser Bausatz, Art.-Nr.: 440.800.00.1, eignet sich für die sichere Befestigung eines Stütz- und Haltegriffes im Trocken- und Massivbau. Alle gängigen Griff- und Haltesysteme der bekannten Anbieter sind montierbar.

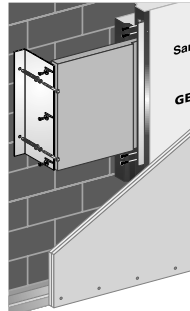







Bild 60: Sanbloc Bausatz für Stütz- und Haltegriffe in der Vorwandinstallation



3.2 Wandmaße

Tabelle 21: Bausteinhöhen

Installations- bausteine	Bausteinhöhen					
	83 cm	110 cm	114 cm	122 cm	126 cm	137 cm
Wand-WC mit UP-Spülkas- ten Design	-	440.300.00.1 440.301.00.1 440.305.00.1 440.323.00.1 	440.311.00.1* 440.315.00.1* 440.310.00.1* 440.318.00.1* 	-	-	-
Wand-WC „BF“ mit UP-Spülkas- ten Design	-	440.330.00.1 	-	-	-	-
Wand-WC mit UP-Spülkas- ten Artline	440.220.00.1 440.225.00.1 	-	-	-	-	-
Waschtisch	-	440.400.00.1 440.401.00.1 440.405.00.1 440.941.00.1* 440.940.00.1* 	-	-	-	-

Sanbloc – Planung

Wandmaße

Installations- bausteine	Bausteinhöhen					
	83 cm	110 cm	114 cm	122 cm	126 cm	137 cm
Waschtisch „BF“ mit UP-Sifon	-	440.410.00.1 440.411.00.1 	-	-	-	-
Ausguss- becken	-	-	-	440.420.00.1 	-	-
Urinal für Public UR				440.650.00.1 440.660.00.1 440.653.00.1 	440.690.00.1* 	440.651.00.1 440.652.00.1 
Bidet	440.510.00.1 	440.500.00.1 440.501.00.1 	-	-	-	-
Bausatz für Stütz- und Halte- griffe „BF“	440.800.00.1 / 440.801.00.1 					

2 von 2

* Installationsbausteine FS90 Feuerwiderstandsklasse F90

3.2.1 Bausteinhöhe 83 cm

Mit Sanbloc können niedrige Ablagehöhen realisiert werden. Hierfür gibt es eigene Installationsbausteine für Wand-WC und Wand-Bidet mit der Bausteinhöhe 83 cm.

Mit den Installationsbausteinen für Wand-WC niedriger Bauhöhe kann wahlweise die Betätigung von oben als auch von vorne realisiert werden. Durch die niedrige Bauhöhe passt der Unterputz-Spülkasten unter durchgehende Ablageflächen (z. B. Hotelbad) unter Fensterbrüstungen und unter Dachsträgen. Hierbei überdeckt der aufgeklappte WC-Deckel bei Betätigung von vorne die Artline Betätigungsplatte.

Der WC-Deckel hält nur in geöffneter Stellung, wenn der Abstand des WC-Deckels zur Wand > 2,5 cm misst. Für WC-Keramikserien wie z. B. Renova Nr. 1, Comprimo 204550, Joly 203060 (Keramag), Viala 765310 und 765210 (V & B), ist die Betätigung von oben zwingend.

3.3 Ausschreibung

3.3.1 Vorbescrieb zu Geberit Sanbloc

Geberit Sanbloc sind selbsttragende Installationsbausteine für Sanitärgegenstände für alle Bauaufgaben - für den Nass- und Trockenbau, Vorwand- und Inwandinstallation - aus mineralischem Porenbeton der Baustoffklasse A 1.

Sanbloc erfüllt die Anforderungen des erhöhten Schallschutzes nach DIN 4109,

Sanbloc Installationsbausteine FS90 erfüllen die Anforderungen der DIN 4102 Teil 2.

Bei der **Vorwandinstallation** sind die Elemente vor einer gemauerten- oder betonierten Wand oder vor einer Ständerwand nach DIN 18 183, zu montieren. Die Montage erfolgt über vier Befestigungspunkte zum Baukörper. Die Ständerwand ist im Bereich der Bausteinbefestigung zu verstärken.

Bei der **Inwandinstallation** sind die Ständerwände nach DIN 18 183 „Montagewände aus Gipskartonplatten“ auszuführen. Die Montage der Installationsbausteine bei der Inwandinstallation erfolgt über zwei Befestigungspunkte am Boden sowie durch seitliche Verschraubung mit dem Ständerwerk.

Die Beplankung erfolgt direkt auf den Installationsbausteinen und muss vollflächig aufliegen.

Für die senioren- und behindertengerechte Badraumgestaltung sind die dafür spezifizierten Montageelemente zu verwenden. Für die sichere Befestigung der gängigen Stütz- und Haltegriffe in der Trockenbauwand, sorgt eine mehrfach verleimte, wasserfeste Furnierholzplatte, die an den Installationsbausteinen fest verankert wird.

Die Verarbeitung und Montage ist nach den herstellerepezifischen Vorschriften, den anerkannten Regeln der Technik sowie unter Einhaltung einschlägiger DIN Normen durchzuführen.

3.3.2 Ausschreibungstexte

Als Ausschreibungstext können sie die Produktbeschreibungen im Kapitel „Sortiment“ (siehe ab Seite 229) verwenden.

Information zu DATANORM Daten

Geberit stellt ihnen in der Version 4.0 zur differenzierten Ausschreibung DATANORM Ausschreibungstexte kostenlos zur Verfügung.

Die DATANORM Daten können telefonisch bei der Abteilung Marketing-Kommunikation unter Telefon 0 75 52/9 34-3 30 bestellt werden. Desweiteren besteht die Möglichkeit zum Download im Internet unter www.geberit.de.

Nennen Sie uns bitte bei der Anforderung von DATANORM Daten unbedingt einen Ansprechpartner in Ihrem Haus.

3.4 Gewährleistung und Garantie

3.4.1 Ersatzteilsicherheit



Geberit garantiert Ihnen für alle original Geberit UP-Spülkästen 25 Jahre Ersatzteilsicherheit.

3.4.2 Blauer Engel



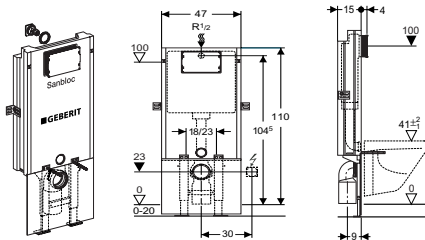
Geberit Montageelemente mit UP-Spülkästen mit der wassersparenden 2-Mengen- oder Spül-Stopp-Betätigung führen das Umweltzeichen „Blauer Engel“.

3.4.3 DIN/DVGW

Die in Sanbloc Installationsbausteinen eingebauten Leitungen und Armaturen sind normgerecht und DIN/DVGW geprüft.

4 Sortiment

4.1 Sanbloc Installationsbausteine für Wand-WC, Betätigung von vorne



Sanbloc Wand-WC, 110 cm mit UP-Spk. Design

- zum universellen Einbau in eine Massiv- oder Ständerwand oder in eine nass gemauerte oder eine Trockenbau-Vorwand vor einer Massiv- oder Ständerwand
- selbsttragender Installationsbaustein aus mineralischem Porenbeton (Baustoffklasse A1, Metallzarge, Farbe Geberit blau)
- UP-Spülkasten (schwitzwassergedämmt) Betätigung von vorne mit 2-Mengen- oder Spül-Stopp-Technik
- Spülmenge groß einstellbar (6 / 7,5 l, Werkeinstellung 6 l)
- Spülmenge klein einstellbar (3 / 4 l, Werkeinstellung 3 l)
- handverschraubbarer Verbindungsschlauch zum Eckventil
- Schnelleinstellung der Drückerstangen für Betätigungsplatten
- Installationskanal an der Elementoberseite
- Keramikbefestigungen M12 (Abstandsmaß 18 oder 23 cm)
- Ablaufbefestigung schallgedämmt
- Fußstützen verstellbar (für Fußbodenaufbau 0 - 20 cm, verzinkt)

mit:

universellem Wasseranschluss R 1/2 mit integriertem Eckventil¹, ablängbarem Bauschutz für Serviceöffnung, Montageabdeckung, PE-HD Wand-WC-Bogen Ø 90 oder PE-HD Wand-WC-Bogen Ø 110/90, Anschlussgarmitur Ø 90, Befestigungsmaterial.

	Ø	VE4	VE3	VE2	VE1
440.300.00.1	110/90	120	40	10	1
440.301.00.1	90			10	1

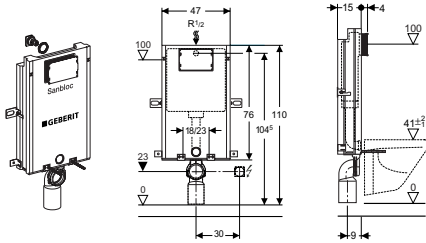
Zubehör

Betätigungsplatten Design siehe ab Seite 266

1. Schnelle und einfache Steckverbindung für Mepla am universellen Wasseranschluss R 1/2 mit MeplaFix Steckadapter (siehe Seite 831)

Sanbloc – Sortiment

Sanbloc Installationsbausteine für Wand-WC, Betätigung von vorne



Zubehör

Betätigungsplatten Design siehe ab Seite 266

Sanbloc Wand-WC, 110 cm mit UP-Spk. Design

- zum Einbau in eine nass gemauerte Vorwand vor einer Massivwand
- Installationsbaustein aus mineralischem Porenbeton (Baustoffklasse A1, Metallzarge, Farbe Geberit blau)
- Montagebügel
- UP-Spülkasten (schwitzwassergedämmt) Betätigung von vorne mit 2-Mengen- oder Spül-Stopp-Technik
- Spülmenge groß einstellbar (6 / 7,5 l, Werkeinstellung 6 l)
- Spülmenge klein einstellbar (3 / 4 l, Werkeinstellung 3 l)
- handverschraubbarer Verbindungsschlauch zum Eckventil
- Schnelleinstellung der Drückerstangen für Betätigungsplatten
- Installationskanal an der Elementoberseite
- Keramikbefestigungen M12 (Abstandsmaß 18 oder 23 cm)
- Ablaufbefestigung schallgedämmt

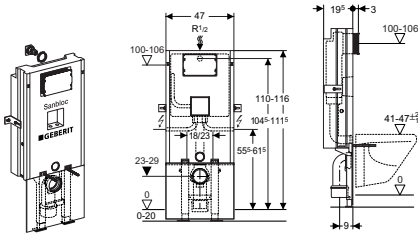
mit:

universellem Wasseranschluss R 1/2 mit integriertem Eckventil¹, ablängbarem Bauschutz für Serviceöffnung, Montageabdeckung, PE-HD Wand-WC-Bogen Ø 90 oder PE-HD Wand-WC-Bogen Ø 110/90, Anschlussgarnitur Ø 90, Befestigungsmaterial.

VE3 VE2 VE1

440.305.00.1

40 10 1



Sanbloc Wand-WC, 110 cm mit UP-Spk. Design, BF

- zum universellen Einbau in eine Massiv- oder Ständerwand oder in eine nass gemauerte oder eine Trockenbau-Vorwand vor einer Massiv- oder Ständerwand
- selbsttragender Installationsbaustein aus mineralischem Porenbeton (Baustoffklasse A1, Metallzarge, Farbe Geberit blau)
- für Wand-WC mit Ausladung > 60 cm (barrierefreie Ausführung (BF), Keramikhöhe verstellbar 41 - 46 cm)
- UP-Spülkasten (schwitzwassergedämmt) Betätigung von vorne mit 2-Mengen- oder Spül-Stopp-Technik
- Spülmenge groß einstellbar (6 / 7,5 l, Werkseinstellung 6 l)
- Spülmenge klein einstellbar (3 / 4 l, Werkseinstellung 3 l)
- handverschraubbarer Verbindungsschlauch zum Eckventil
- Schnelleinstellung der Drückerstangen für Betätigungsplatten
- Installationskanal an der Elementoberseite
- Keramikbefestigungen M12 (Abstandsmaß 18 oder 23 cm)
- Ablaufbefestigung schallgedämmt
- Fußstützen verstellbar (für Fußbodenaufbau 0 - 20 cm, verzinkt)

mit:

universellem Wasseranschluss R 1/2 mit integriertem Eckventil¹, abhängbarem Bauschutz für Serviceöffnung, Montageabdeckung, PE-HD Wand-WC-Bogen Ø 90, PE-HD Übergangsstück Ø 110/90, Anschlussgarnitur Ø 90, Befestigungsmaterial.

VE1

440.330.00.1 A

1

Zubehör

Betätigungsplatten Design siehe ab Seite 266

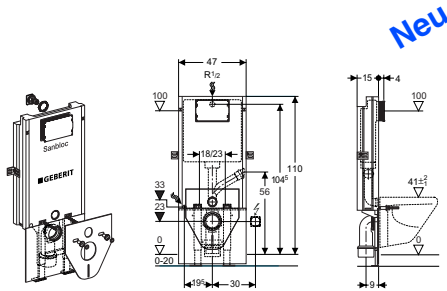
Elektronische WC-Steuerungen
siehe ab Seite 389

Elektromagnetheber siehe Seite 392

1. Schnelle und einfache Steckverbindung für Mepla am universellen Wasseranschluss R 1/2 mit MeplaFix Steckadapter (siehe Seite 831)

Sanbloc – Sortiment

Sanbloc Installationsbausteine für Wand-WC, Betätigung von vorne



mit:

universellem Wasseranschluss R 1/2 mit integriertem Eckventil¹, ablängbarem Bauschutz für Serviceöffnung, Montageraumabdeckung, PE-HD Wand-WC-Bogen Ø 90 oder PE-HD Wand-WC-Bogen Ø 110/90, Anschlussgarnitur Ø 90, Schallschutz-Set, MeplaFix Steckadapter, Befestigungsmaterial.

	VE1
440.323.00.1	1

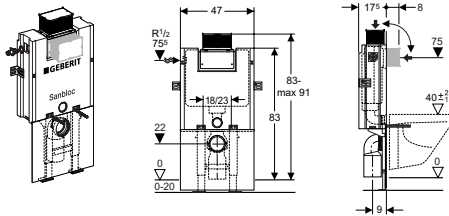
Sanbloc Wand-WC, 110 cm mit UP-Spk. Design, für Geruchsabsaugung

- zum universellen Einbau in eine Massiv- oder Ständerwand oder in eine nass gemauerte oder eine Trockenbau-Vorwand vor einer Massiv- oder Ständerwand
- selbsttragender Installationsbaustein aus mineralischem Porenbeton (Baustoffklasse A1, Metallzarge, Farbe Geberit blau)
- UP-Spülkasten (schwitzwassergedämmt) Betätigung von vorne mit 2-Mengen- oder Spül-Stopp-Technik
- Spülmenge groß einstellbar (6 / 7,5 l, Werkeinstellung 6 l)
- Spülmenge klein einstellbar (3 / 4 l, Werkeinstellung 3 l)
- handverschraubbarer Verbindungsschlauch zum Eckventil
- Schnelleinstellung der Drückerstangen für Betätigungsplatten
- Installationskanal an der Elementoberseite
- Keramikbefestigungen M12 (Abstandsmaß 18 oder 23 cm)
- Ablaufbefestigung schallgedämmt
- Geruchsabsaugung über das Spülrohr Ø 50 rechts
- Leerrohr für Wasseranschluss DoucheWC
- Fußstützen verstellbar (für Fußbodenaufbau 0 - 20 cm, verzinkt)

Zubehör

Betätigungsplatten Design siehe ab Seite 266

4.2 Sanbloc Installationsbausteine für Wand-WC, Bauhöhe 83, Betätigung von oben/vorne



mit:

universellem Wasseranschluss R 1/2 mit integriertem Eckventil¹, ablängbarem Bauschutz für Serviceöffnung, Montageraumabdeckung, PE-HD Wand-WC-Bogen Ø 110/90, Anschlussgarnitur Ø 90, Befestigungsmaterial.

	VE2	VE1
440.220.00.1	10	1

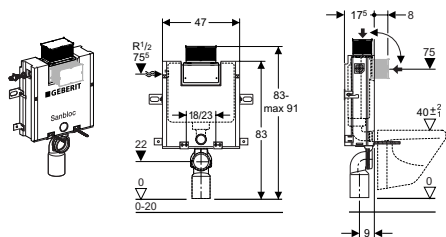
Sanbloc Wand-WC, 83 cm, mit UP-Spk. Artline, Bet. von oben/vorne

- zum universellen Einbau in eine Massiv- oder Ständerwand oder in eine nass gemauerte oder eine Trockenbau-Vorwand vor einer Massiv- oder Ständerwand
- selbsttragender Installationsbaustein aus mineralischem Porenbeton (Baustoffklasse A1, Metallzarge, Farbe Geberit blau)
- UP-Spülkasten (schwitzwassergedämmt) Betätigung von vorne/oben mit 2-Mengen-Technik
- Spülmenge groß einstellbar (6 / 9 l, Werkseinstellung 6 l)
- Spülmenge klein einstellbar (3 / 4 l, Werkseinstellung 3 l)
- handverschraubbarer Verbindungsschlauch zum Eckventil
- Installationskanal an der Elementoberseite
- Keramikbefestigungen M12 (Abstandsmaß 18 oder 23 cm)
- Ablaufbefestigung schallgedämmt
- Fußstützen verstellbar (für Fußbodenaufbau 0 - 20 cm, verzinkt)

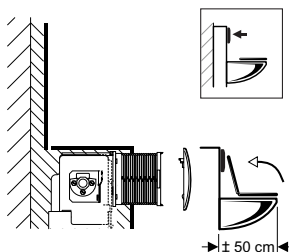
1. Schnelle und einfache Steckverbindung für Mepla am universellen Wasseranschluss R 1/2 mit MeplaFix Steckadapter (siehe Seite 831)

Sanbloc – Sortiment

Sanbloc Installationsbausteine für Wand-WC, Bauhöhe 83, Betätigung von oben/vorne



Hinweis



Sanbloc Wand-WC, 83 cm, mit UP-Spk. Artline, Bet. von oben/vorne

- zum Einbau in eine nass gemauerte Vorwand vor einer Massivwand
- Installationsbaustein aus mineralischem Porenbeton (Baustoffklasse A1, Metallzarge, Farbe Geberit blau)
- Montagebügel
- UP-Spülkasten (schwitzwassergedämmt) Betätigung von vorne/oben mit 2-Mengen-Technik
- Spülmenge groß einstellbar (6 / 9 l, Werkseinstellung 6 l)
- Spülmenge klein einstellbar (3 / 4 l, Werkseinstellung 3 l)
- Installationskanal an der Elementoberseite
- Keramikbefestigungen M12 (Abstandsmaß 18 oder 23 cm)
- Ablaufbefestigung schallgedämmt

mit:

universellem Wasseranschluss R 1/2 mit integriertem Eckventil¹, ablängbarem Bauschutz für Serviceöffnung, PE-HD Wand-WC-Bogen Ø 110/90, Anschlussgarnitur Ø 90, Befestigungsmaterial.

Der WC-Deckel hält nur in geöffneter Stellung, wenn der Abstand des WC-Deckels zur Wand > 2,5 cm misst. Für WC-Keramikserien wie z. B. Renova Nr. 1, Comprimo 204550, Joly 203060 (Keramag), Viala 765310 und 765210 (V & B), ist die Betätigung von oben zwingend.

Zubehör

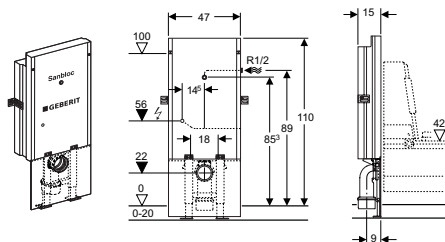
Betätigungsplatten Artline siehe Seite 278

VE2 VE1

440.225.00.1

10 1

4.3 Sanbloc Installationsbaustein für DoucheWC Geberit bodyStar



	VE1
440.120.00.1 A	1

Sanbloc DoucheWC Geberit bodyStar, 110 cm, für Umluftbetrieb

- zum universellen Einbau in eine Massiv- oder Ständerwand oder in eine nass gemauerte oder eine Trockenbau-Vorwand vor einer Massiv- oder Ständerwand
- selbsttragender Installationsbaustein aus mineralischem Porenbeton (Baustoffklasse A1, Metallzarge, Farbe Geberit blau)
- Keramikbefestigungen M12 (Abstandsmaß 18 cm)
- Installationskanal an der Elementoberseite
- Mepla Trinkwasserverrohrung
- TW Wasseranschluss R 1/2 für DoucheWC (fixiert)
- universeller TW Wasseranschluss R 1/2 rechts¹
- Ablaufbefestigung schallgedämmt
- Fußstützen verstellbar (für Fußbodenaufbau 0 - 20 cm, verzinkt)

mit:

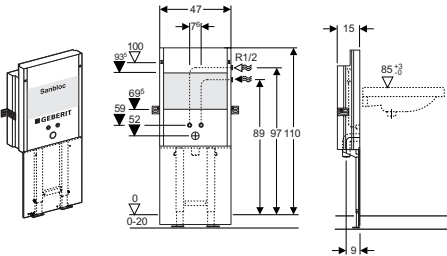
Montageraumabdeckung, PE Ablaufanschlussbogen Ø 110/90, Gummidichtung Ø 110/90, Befestigungsmaterial.

1. Schnelle und einfache Steckverbindung für Mepla am universellen Wasseranschluss R 1/2 mit MeplaFix Steckadapter (siehe Seite 831)

Sanbloc – Sortiment

Sanbloc Installationsbausteine für Waschtisch

4.4 Sanbloc Installationsbausteine für Waschtisch



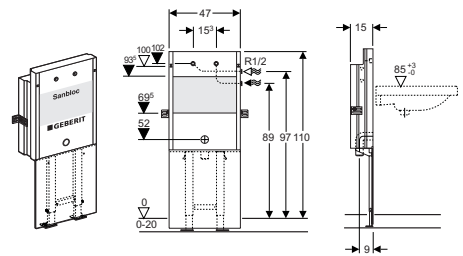
Sanbloc Waschtisch, 110 cm, für Einlocharmatur

- zum universellen Einbau in eine Massiv- oder Ständerwand oder in eine nass gemauerte oder eine Trockenbau-Vorwand vor einer Massiv- oder Ständerwand
- selbsttragender Installationsbaustein aus mineralischem Porenbeton (Baustoffklasse A1, Metallzarge, Farbe Geberit blau)
- Installationskanal an der Elementoberseite
- Mepla Trinkwasserverrohrung
- Befestigungsplatte für Waschtische (Befestigungsabstand max. 28 cm)
- 2 Armaturenanschlüsse R 1/2 für Einlocharmatur (fixiert, Eckventilabstand 7,6 cm)
- universeller TW und TWW Wasseranschluss R 1/2 rechts¹
- Fußstützen verstellbar (für Fußbodenaufbau 0 - 20 cm, verzinkt)

mit:

Montageraumabdeckung, PE Ablaufanschlussbogen Ø 40, Gummidichtung Ø 44/32, Befestigungsmaterial.

	VE2	VE1
440.400.00.1	10	1



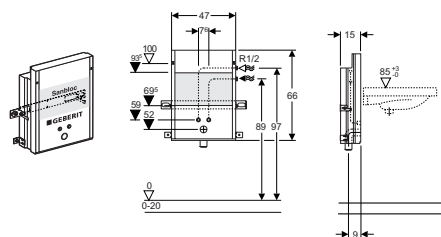
Sanbloc Waschtisch, 110 cm, für Wandarmatur

- zum universellen Einbau in eine Massiv- oder Ständerwand oder in eine nass gemauerte oder eine Trockenbau-Vorwand vor einer Massiv- oder Ständerwand
- selbsttragender Installationsbaustein aus mineralischem Porenbeton (Baustoffklasse A1, Metallzarge, Farbe Geberit blau)
- Installationskanal an der Elementoberseite
- Mepla Trinkwasserverrohrung
- Befestigungsplatte für Waschtische (Befestigungsabstand max. 28 cm)
- 2 Armaturenanschlüsse R 1/2 für Wandarmatur (fixiert, Stichmaß 15,3 cm)
- universeller TW und TWW Wasseranschluss R 1/2 rechts¹
- Fußstützen verstellbar (für Fußbodenaufbau 0 - 20 cm, verzinkt)

mit:

Montageraumabdeckung, PE Ablaufanschlussbogen Ø 40, Gummidichtung Ø 44/32, Befestigungsmaterial.

	VE2	VE1
440.401.00.1	10	1



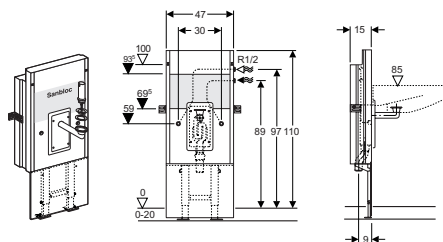
Sanbloc Waschtisch, 110 cm, für Einlocharmatur

- zum Einbau in eine nass gemauerte Vorwand vor einer Massivwand
- Installationsbaustein aus mineralischem Porenbeton (Baustoffklasse A1, Metallzarge, Farbe Geberit blau)
- Montagebügel
- Installationskanal an der Elementoberseite
- Mepla Trinkwasserverrohrung
- Befestigungsplatte für Waschtische (Befestigungsabstand max. 28 cm)
- 2 Armaturenanschlüsse R 1/2 für Einlocharmatur (fixiert, Eckventilabstand 7,6 cm)
- universeller TW und TWW Wasseranschluss R 1/2 rechts¹

mit:

PE Ablaufanschlussbogen Ø 40, Gummidichtung Ø 44/32, Befestigungsmaterial.

	VE2	VE1
440.405.00.1	10	1



Sanbloc Waschtisch mit UP-Siphon, 110 cm, BF, für Einlocharmatur

- zum universellen Einbau in eine Massiv- oder Ständerwand oder in eine nass gemauerte oder eine Trockenbau-Vorwand vor einer Massiv- oder Ständerwand
- selbsttragender Installationsbaustein aus mineralischem Porenbeton (Baustoffklasse A1, Metallzarge, Farbe Geberit blau)
- für Waschtische ohne angeformten Überlauf (barrierefreie Ausführung (BF))
- Installationskanal an der Elementoberseite
- Mepla Trinkwasserverrohrung
- Befestigungsplatte für Waschtische (Befestigungsabstand max. 28 cm)
- 2 Armaturenanschlüsse R 1/2 für Einlocharmatur (Eckventilabstand 30 cm)
- TW und TWW Wasseranschluss R 1/2 rechts¹
- Ablaufbefestigung mit UP-Waschtischablauf Art.-Nr. 151.112.21.1
- Fußstützen verstellbar (für Fußbodenaufbau 0 - 20 cm, verzinkt)

mit:

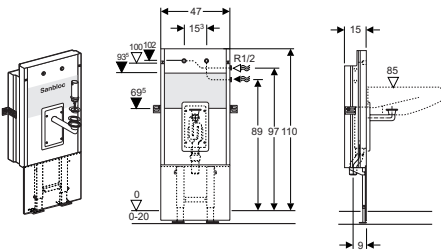
Abdeckplatte (Kunststoff, weiß), Standrohr verchromt, Anschlussbogen für UP-Waschtischablauf Ø 40, Montageraumabdeckung, Befestigungsmaterial.

	VE1
440.410.00.1	1

1. Schnelle und einfache Steckverbindung für Mepla am universellen Wasseranschluss R 1/2 mit MeplaFix Steckadapter (siehe Seite 831)

Sanbloc – Sortiment

Sanbloc Installationsbaustein für Ausgussbecken



Sanbloc Waschtisch mit UP Siphon, 110 cm, BF, für Wandarmatur

■ zum universellen Einbau in eine Massiv- oder Ständerwand oder in eine nass gemauerte oder eine Trockenbau-Vorwand vor einer Massiv- oder Ständerwand

- selbsttragender Installationsbaustein aus mineralischem Porenbeton (Baustoffklasse A1, Metallzarge, Farbe Geberit blau)
- für Waschtische ohne angeformten Überlauf (barrierefreie Ausführung (BF))
- Installationskanal an der Elementoberseite
- Mepla Trinkwasserverrohrung
- Befestigungsplatte für Waschtische (Befestigungsabstand max. 28 cm)
- 2 Armaturenanschlüsse R 1/2 für Wandarmatur (fixiert, Stichmaß 15,3 cm)
- universeller TW und TWW Wasseranschluss R 1/2 rechts¹
- Ablaufbefestigung mit UP-Waschtischablauf Art.-Nr. 151.112.21.1
- Fußstützen verstellbar (für Fußbodenaufbau 0 - 20 cm, verzinkt)

mit:

Abdeckplatte (Kunststoff, weiß), Standrohr verchromt, Anschlussbogen für UP-Waschtisch-Ablauf Ø 40, Montagerraumabdeckung, Befestigungsmaterial.

VE1

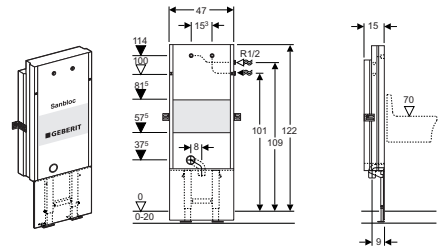
440.411.00.1

1

Zubehör

UP-Waschtisch-Ablauf siehe Seite 692

4.5 Sanbloc Installationsbaustein für Ausgussbecken



Sanbloc Ausguss, 122 cm, für Wandarmatur

■ zum universellen Einbau in eine Massiv- oder Ständerwand oder in eine nass gemauerte oder eine Trockenbau-Vorwand vor einer Massiv- oder Ständerwand

- selbsttragender Installationsbaustein aus mineralischem Porenbeton (Baustoffklasse A1, Metallzarge, Farbe Geberit blau)
- Installationskanal an der Elementoberseite
- Mepla Trinkwasserverrohrung
- Befestigungsplatte Ausgussbecken
- 2 Armaturenanschlüsse R 1/2 für Wandarmatur (fixiert, Stichmaß 15,3 cm)
- universeller TW und TWW Wasseranschluss R 1/2 rechts¹
- Fußstützen verstellbar (für Fußbodenaufbau 0 - 20 cm, verzinkt)

mit:

PE Ablaufanschlussbogen Ø 50, Gummidichtung Ø 44/40, Befestigungsmaterial.

VE1

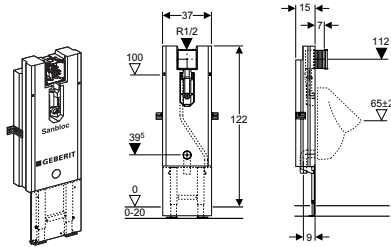
440.420.00.1

1

Hinweis

Passende Ausgussbecken siehe Seite 1102

4.6 Sanbloc Installationsbausteine für Urinal



Sanbloc Urinal Universal, 122 cm

- zum universellen Einbau in eine Massiv- oder Ständerwand oder in eine nass gemauerte oder eine Trockenbau-Vorwand vor einer Massiv- oder Ständerwand
- selbsttragender Installationsbaustein aus mineralischem Porenbeton (Baustoffklasse A1, Metallzarge, Farbe Geberit blau)
- Public UR Rohbau-Set für Public UR Fertigmontage-Sets
- Installationskanal an der Elementoberseite
- Absperrventil
- Einlaufbogen Ø 32 (höhenverstellbar)
- Keramikbefestigungen M8
- PE-HD Ablaufanschlussbogen Ø 50/63 (vormontiert)
- Fußstützen verstellbar (für Fußbodenaufbau 0 - 20 cm, verzinkt)

mit:

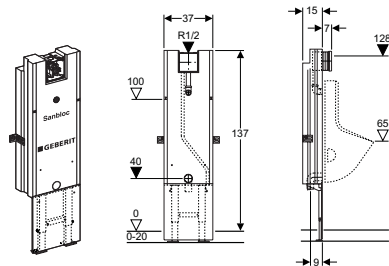
universellem Wasseranschluss R 1/2¹, Montage-
 raumabdeckung, Anschlussgarnitur mit Urinal-
 absaugesiphon JetEX, Gummidichtung Ø 57/50,
 Befestigungsmaterial.

	VE2	VE1
440.650.00.1	14	1
440.660.00.1		1
440.653.00.1		1

Hinweis

Anschließbare Urinalkeramiken
 siehe ab Seite 1101

Nur kombinierbar mit Geberit Public Urinal-Steuerungen (siehe ab Seite 372).



Sanbloc Urinal Universal, 137 cm

- Eigenschaften, Technische Daten und Lieferumfang entsprechen Art.-Nr. 440.65x.00.1

		VE1
440.651.00.1	<i>Urinal Tamaro</i>	1
440.652.00.1	<i>Urinal Ben</i>	1

Hinweis

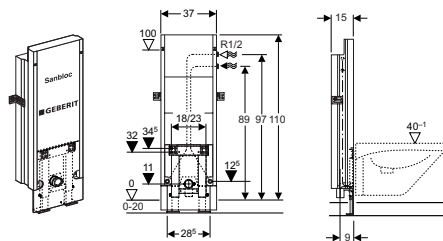
Nur kombinierbar mit Geberit Public Urinal-Steuerungen (siehe ab Seite 372).

1. Schnelle und einfache Steckverbindung für Mepla am universellen Wasseranschluss R 1/2 mit MeplaFix Steckadapter (siehe Seite 831)

Sanbloc – Sortiment

Sanbloc Installationsbausteine für Bidet

4.7 Sanbloc Installationsbausteine für Bidet



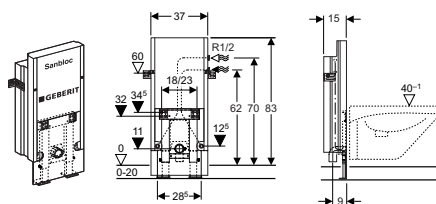
Sanbloc Wand-Bidet, 110 cm, für Einlocharmatur, Eckventil außen

- zum universellen Einbau in eine Massiv- oder Ständerwand oder in eine nass gemauerte oder eine Trockenbau-Vorwand vor einer Massiv- oder Ständerwand
- selbsttragender Installationsbaustein aus mineralischem Porenbeton (Baustoffklasse A1, Metallzarge, Farbe Geberit blau)
- Keramikbefestigungen M12 (Abstandsmaß 18 oder 23 cm)
- Installationskanal an der Elementoberseite
- Mepla Trinkwasserverrohrung
- 2 Armaturenanschlüsse R 1/2 für Einlocharmatur (fixiert, Eckventilabstand 28,5 cm)
- universeller TW und TWW Wasseranschluss R 1/2 rechts¹
- Fußstützen verstellbar (für Fußbodenaufbau 0 - 20 cm, verzinkt)

mit:

Montageraumabdeckung, PE Ablaufanschlussbogen Ø 50, Gummidichtung Ø 44/32, Befestigungsmaterial.

	VE2	VE1
440.500.00.1	10	1



Sanbloc Wand-Bidet, 83 cm, für Einlocharmatur, Eckventil außen

- zum universellen Einbau in eine Massiv- oder Ständerwand oder in eine nass gemauerte oder eine Trockenbau-Vorwand vor einer Massiv- oder Ständerwand
- selbsttragender Installationsbaustein aus mineralischem Porenbeton (Baustoffklasse A1, Metallzarge, Farbe Geberit blau)
- Fußstützen verstellbar (für Fußbodenaufbau 0 - 20 cm, verzinkt)
- Keramikbefestigungen M12 (Abstandsmaß 18 oder 23 cm)
- Installationskanal an der Elementoberseite
- Mepla Trinkwasserverrohrung
- 2 Armaturenanschlüsse R 1/2 für Einlocharmatur (fixiert, Eckventilabstand 28,5 cm)
- universeller TW und TWW Wasseranschluss R 1/2 rechts¹

mit:

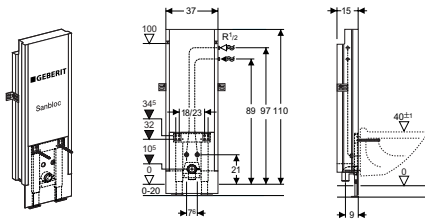
Montageraumabdeckung, PE Ablaufanschlussbogen Ø 50, Gummidichtung Ø 44/32, Befestigungsmaterial.

	VE2	VE1
440.510.00.1	10	1

Hinweis

Sanbloc Installationsbausteine für Bidet sind geeignet für Wand-Bidets mit außenliegenden Eckventilen.

Anschließbare Bidetkeramiken siehe ab Seite 1103



Hinweis

Geeignet für Wand-Bidets mit innenliegenden Eckventilen.

Anschließbare Bidetkeramiken
 siehe ab Seite 1103

**Sanbloc Wandbidet, 110 cm,
 für Einlocharmatur, Eckventil innen**

- zum universellen Einbau in eine Massiv- oder Ständerwand oder in eine nass gemauerte oder eine Trockenbau-Vorwand vor einer Massiv- oder Ständerwand
- selbsttragender Installationsbaustein aus mineralischem Porenbeton (Baustoffklasse A1, Metallzarge, Farbe Geberit blau)
- Keramikbefestigungen M12 (Abstandsmaß 18 oder 23 cm)
- Installationskanal an der Elementoberseite
- Mepla Trinkwasserverrohrung
- 2 Armaturenanschlüsse R 1/2 für Einlocharmatur (fixiert, Eckventilabstand 7,6 cm)
- universeller TW und TWW Wasseranschluss R 1/2 rechts¹
- Fußstützen verstellbar (für Fußbodenaufbau 0 - 20 cm, verzinkt)

mit:

Montageraumabdeckung, PE Ablaufanschlussbogen Ø 50, Gummidichtung Ø 44/32, Befestigungsmaterial.

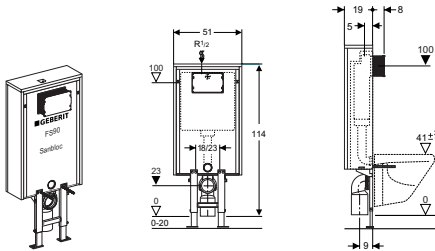
	VE2	VE1
440.501.00.1	10	1

1. Schnelle und einfache Steckverbindung für Mepla am universellen Wasseranschluss R 1/2 mit MeplaFix Steckadapter (siehe Seite 831)

Sanbloc – Sortiment

Sanbloc Installationsbausteine FS90, Feuerwiderstandsklasse F 90

4.8 Sanbloc Installationsbausteine FS90, Feuerwiderstandsklasse F 90



Sanbloc Wand-WC, 114 cm, mit UP-Spk. Design, FS90

- zum universellen Einbau in Schacht- oder Trennwände im Nass- und Trockenbau
- selbsttragender Installationsbaustein aus mineralischem Porenbeton (Baustoffklasse A1, Metallzarge, Farbe Geberit blau)
- Brandschutzverkleidung Feuerwiderstandsklasse F 90
- UP-Spülkasten (schwitzwassergeklämt) Betätigung von vorne mit 2-Mengen- oder Spül-Stopp-Technik
- Spülmenge groß einstellbar (6 / 7,5 l, Werkeinstellung 6 l)
- Spülmenge klein einstellbar (3 / 4 l, Werkeinstellung 3 l)
- handverschraubbarer Verbindungsschlauch zum Eckventil
- Schnelleinstellung der Drückerstangen für Betätigungsplatten
- Keramikbefestigungen M12 (Abstandsmaß 18 oder 23 cm)
- Ablaufbefestigung schallgedämmt
- Fußstützen verstellbar (für Fußbodenaufbau 0 - 20 cm, verzinkt)

mit:

universellem Wasseranschluss R 1/2 mit integriertem Eckventil¹, ablängbarem Bauschutz für Serviceöffnung, Montageabdeckung, SML Wand-WC-Bogen Ø 110 oder SML Wand-WC-Stutzen Ø 110, Anschlussgarnitur Ø 90 oder Ø 100, Befestigungsmaterial.

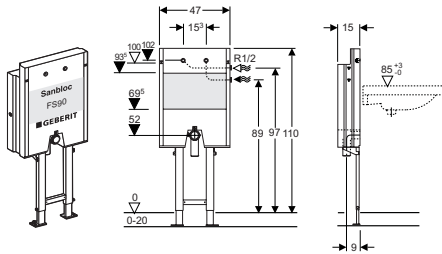
	VE2	VE1
440.310.00.1 SML Wand-WC-Bogen	8	1
440.318.00.1 SML Wand-WC-Stutzen	8	1

Zubehör

Betätigungsplatten Design siehe ab Seite 266

Sanbloc – Sortiment

Sanbloc Installationsbausteine FS90, Feuerwiderstandsklasse F 90



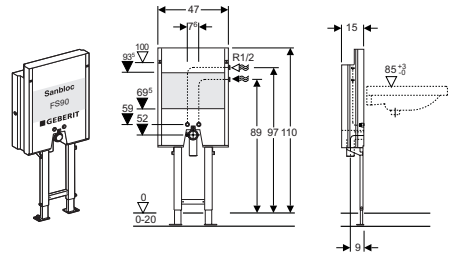
Sanbloc Waschtisch, 110 cm, FS90, für Wandarmatur

- zum universellen Einbau in Schacht- oder Trennwände im Nass- und Trockenbau
- selbsttragender Installationsbaustein aus mineralischem Porenbeton (Baustoffklasse A1, Metallzarge, Farbe Geberit blau)
- Installationskanal an der Elementoberseite
- Mepla Trinkwasserverrohrung
- Befestigungsplatte für Waschtische (Befestigungsabstand max. 28 cm)
- 2 Armaturenanschlüsse R 1/2 für Wandarmatur (fixiert, Stichmaß 15,3 cm)
- universeller TW und TWW Wasseranschluss R 1/2 rechts¹
- Fußstützen verstellbar (für Fußbodenaufbau 0 - 20 cm, verzinkt)

mit:

Montageraumabdeckung, PE Ablaufanschlussbogen Ø 50, Gummidichtung Ø 44/32, Befestigungsmaterial.

VE1	
440.941.00.1	1



Sanbloc Waschtisch, 110 cm, FS90, für Einlocharmatur

- zum universellen Einbau in Schacht- oder Trennwände im Nass- und Trockenbau
- selbsttragender Installationsbaustein aus mineralischem Porenbeton (Baustoffklasse A1, Metallzarge, Farbe Geberit blau)
- Installationskanal an der Elementoberseite
- Mepla Trinkwasserverrohrung
- Befestigungsplatte für Waschtische (Befestigungsabstand max. 28 cm)
- 2 Armaturenanschlüsse R 1/2 für Einlocharmatur (fixiert, Eckventilabstand 7,6 cm)
- universeller TW und TWW Wasseranschluss R 1/2 rechts¹
- Fußstützen verstellbar (für Fußbodenaufbau 0 - 20 cm, verzinkt)

mit:

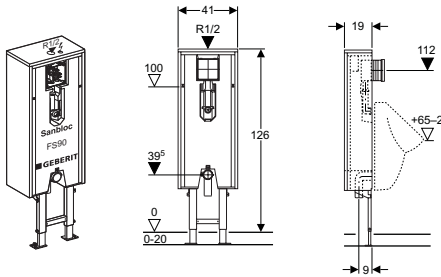
Montageraumabdeckung, PE Ablaufanschlussbogen Ø 50, Gummidichtung Ø 44/32, Befestigungsmaterial.

VE1	
440.940.00.1	1

1. Schnelle und einfache Steckverbindung für Mepla am universellen Wasseranschluss R 1/2 mit MeplaFix Steckadapter (siehe Seite 831)

Sanbloc – Sortiment

Sanbloc Installationsbausteine FS90, Feuerwiderstandsklasse F 90



Sanbloc Urinal, 126 cm, FS90

- zum universellen Einbau in Schacht- oder Trennwände im Nass- und Trockenbau
- selbsttragender Installationsbaustein aus mineralischem Porenbeton (Baustoffklasse A1, Metallzarge, Farbe Geberit blau)
- Brandschutzverkleidung Feuerwiderstandsklasse F 90
- Universal Rohbau-Set für Public UR Fertigmontage-Set
- Absperrventil
- Einlaufbogen Ø 32 (höhenverstellbar)
- Keramikbefestigungen M8
- PE-HD Ablaufanschlussbogen Ø 50/63 (vormontiert)
- Fußstützen verstellbar (für Fußbodenaufbau 0 - 20 cm, verzinkt)

mit:

universellem Wasseranschluss R 1/2¹, Montage-
raumabdeckung, Anschlussgarnitur mit Urinal-
absaugesiphon JetEX, Gummidichtung Ø 57/50,
Befestigungsmaterial.

VE1

440.690.00.1 Urinal 1, FS90

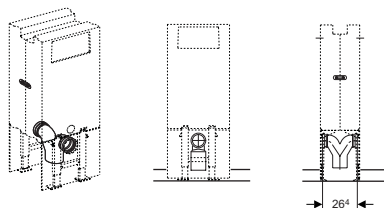
1

Hinweis

Anschließbare Urinalkeramiken
siehe ab Seite 1101

Nur kombinierbar mit Geberit Public Urinal-
Steuerungen (siehe ab Seite 372).

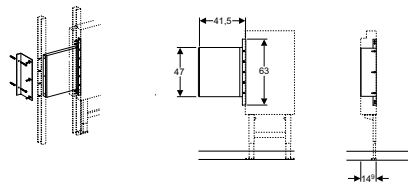
4.9 Sanbloc Zubehör



Sanbloc Bausatz für Doppelanlage

- für WC-Bausteine
- Wand-WC-Doppelbogen Ø 90
- 2 Verbindungslaschen

	VE1
440.810.00.1	1

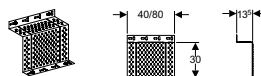


Sanbloc Bausatz für Stütz- und Haltegriffe, BF

- für WC- und WT-Bausteine
- barrierefreie Ausführung (BF)
- Befestigungsplatte für Stütz- und Haltegriffe (Furnierholz, mehrfach verleimt, wasserfest)

mit:
Befestigungsmaterial.

	VE1
440.800.00.1	1
440.801.00.1 für WC-Baustein 440.330.00.1	1



Sanbloc Bausatz Schalltrennwinkel

- für Abwasserverzugsleitungen bis Ø 110
- Stahlblech verzinkt

mit:
Befestigungsmaterial.

	L	VE2	VE1
440.840.00.1	40 cm	10	1
440.880.00.1	80 cm		1

5 Montage

5.1 Montagevoraussetzungen

5.1.1 Vorwandinstallation

Die Geberit Sanbloc Installationsbausteine sind in der Vorwandinstallation vor einer nass gemauerten, betonierten Wand oder vor einer Metall- oder Holzständerwand nach DIN 18183 zu montieren. Mit zwei Montagewinkeln, Verstellbereich von 15-18 cm, werden die Installationsbausteine an der rückwärtigen Wand befestigt. Die Befestigung auf dem Fußboden erfolgt über die höhenverstellbaren Fußstützen 0-20 cm. Je nach Bau-situation werden die Installationsbausteine im Nassbau komplett eingemauert oder in Trockenbauweise beplankt:

Nassbau

Für eine kraftschlüssige Verbindung der Installationsbausteine in der Vorwand ist die trapezförmige Mörtelnut des Bausteins mit Mörtel auszufüllen.

Trockenbau

Die Beplankung erfolgt direkt auf dem Installationsbaustein und muss vollflächig aufliegen.

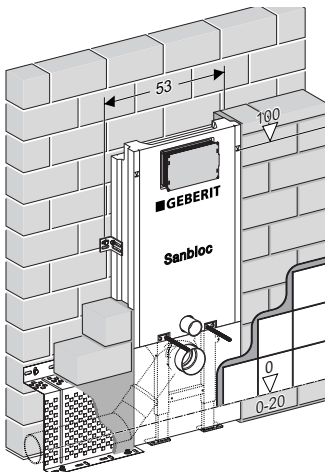


Bild 61: Vorwandinstallation zum Ausmauern

Montage vor einer Ständerwand

Befestigung an der Ständerwand

Wird der Installationsbaustein vor einer Leichtbauständerwand montiert, ist im Befestigungsbereich des Bausteins eine zusätzliche Verstärkung hinter der Beplankung anzubringen (z. B. Holz-Montageplatte min. 20x10x3 cm oder gleichwertig).

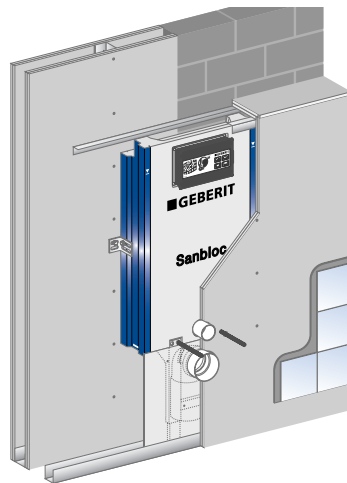


Bild 62: Vorwandinstallation in Trockenbauweise vor einer nass gemauerten Wand oder Trockenbauwand

Einfachständerwand

Die rückwärtige Einfachständerwand muss mindestens den Anforderungen einer CW 75/100 Metallständerwand mit einlagiger Beplankung (18 mm) oder zweilagiger Beplankung (2x12,5 mm) entsprechen.

Im Bereich der Montageelemente für Wand-WC und Bidet ist die Ständerwand durch zusätzliche senkrechte UA-Profile (73x40x2 mm) zu verstärken.

5.1.3 Armaturenanschluss MeplaFix, Universal

Der Anschluss der Trinkwasserleitung erfolgt ab 2002 über die universellen Wasseranschlüsse R 1/2 am Sanbloc Installationsbaustein. Jedes Rohrleitungssystem kann mit einem Gewindeübergang Rp 1/2 angeschlossen werden.

MeplaFix - Der einheitliche Mepla Anschluss an alle Geberit Montageelemente, Installationsbausteine und Montageplatten:

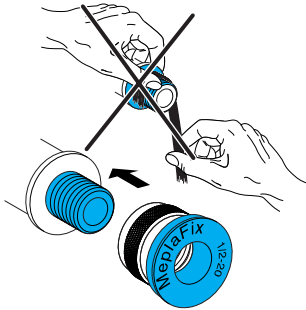


Bild 65: Die Gewindeverbindung des MeplaFix Steckadapters erfolgt ohne jegliches Dichtungsmaterial.

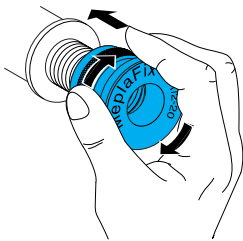


Bild 66: MeplaFix Steckadapter von Hand bis zum Anschlag aufdrehen.

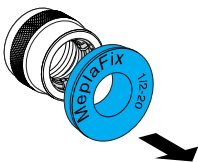


Bild 67: Blaue Schutzkappe entfernen.

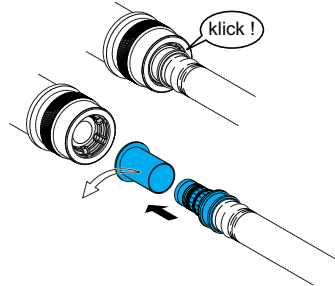


Bild 68: Nur PVDF-Fittinge $d = 20$ bis zum Anschlag (klick) in den MeplaFix Steckadapter einstecken. Die Dichtfunktion übernimmt der O-Ring am Fitting.

