



SVEA TANDVÅRD



Tandutdragning & Kirurgiska ingrepp



På Svea Tandvård behandlar vi tänder med extraktion som ett sista behandlingsalternativ. Med detta menas att våra tandläkare arbetar för att behålla tänderna så länge som möjligt då detta i längden är en skonsammare och mer ekonomisk strategi för patienten.

Ibland går det tyvärr inte att behålla tänderna och man tar beslutet att extrahera. Beroende på hur tanden och framförallt tandrötterna ser ut kan man gå tillväga på olika sätt för att dra ut en tand.

Tandutdragningar görs under lokalanestesi och således är behandlingen smärtfri. Dock kan det vara obehagligt för vissa då man kan känna att det drar och trycker utan smärta.

Tandextraktion

Vanligaste sättet är att man börjar med att hävla tanden. Det innebär att man vickar på tanden med en hävel och

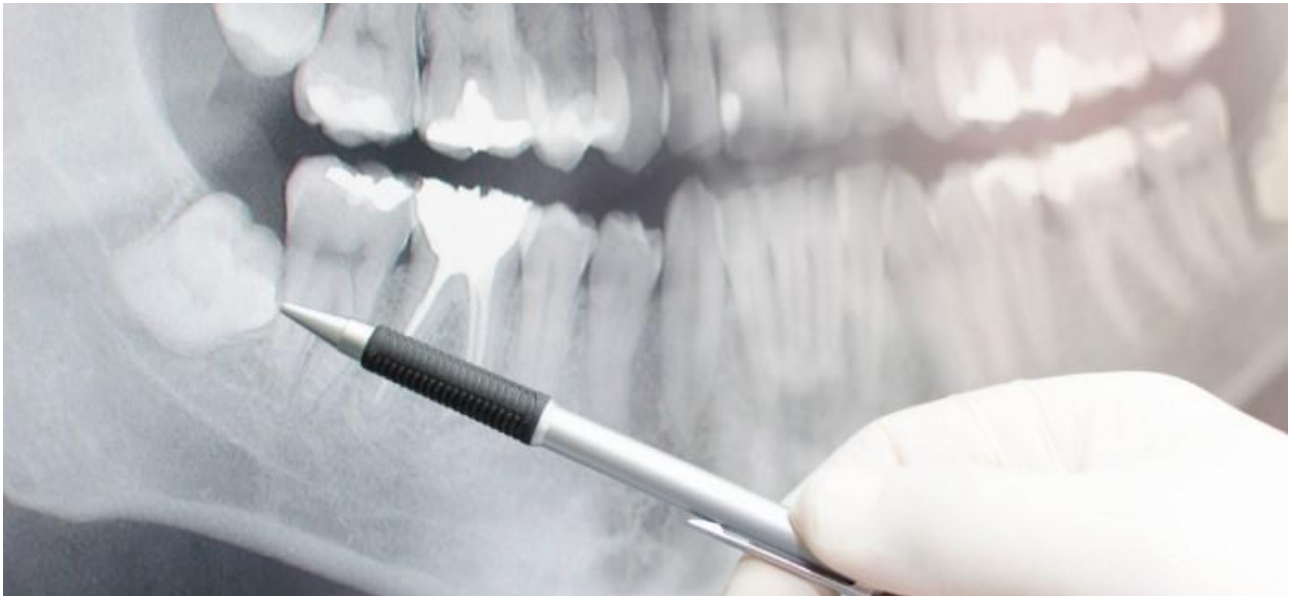
då använder man granntänder och tandens stödjevådnader som motkraft. När tanden är tillräckligt rörlig kan man lyfta ut den med en tång. Om den utdragna tanden har en närhet till bihålan i överkäken är det lämpligt med ett "Valsalvas test" för att utesluta kommunikation med bihålan.

Vid lite mer komplicerade fall med flerrotiga tänder kanske man inte får ut tanden i sin helhet. Då kan det vara till fördel att separera/dela tanden genom att borra och på så sätt kan man enklare ta ut varje rot för sig.

Operativt avlägsnande av tand

Ibland är tänder delvis täckta med ben och slemhinna samt svåra att komma åt, då kan man behöva operera ut en tand. Detta görs också under lokalanestesi och är därmed smärtfritt. Operationen börjar med att man lägger ett snitt över operationsområdet, därefter "puttar" man undan slemhinnan för bättre insyn samt åtkomst av ben och tand. Beroende på den specifika situationen kan man behöva borra bort ben för att frilägga tanden och därefter även borra tanden i mindre bitar för att kunna få ut både krona och tillhörande rötter. När tanden är ute kontrollerar man operationsområdet, närliggande strukturer och





spolning med fysiologisk koksaltlösning för att sedan sy igen såret. Patienten kommer sedan tillbaka efter ca 10 dagar för att kontrollera läkningen och ta bort stygnen.

Att tänka på vid tandextraktion

Det är viktigt att man berättar för tandläkaren vilka sjukdomar man har och vilka mediciner man tar innan man drar ut en tand (detta gäller generellt vid alla behandlingar). Extra försiktighet bör tas om man går på blodförtunnande mediciner eller har en ökad infektionskänslighet. Ibland kan man behöva konsultera patientens läkare innan behandling. Om man går på blodförtunnande mediciner kan man behöva ställa in sitt PK-värde innan en tandextraktion för att minska risken för blödning. Om man är infektionskänslig kan man behöva antibiotika i förebyggande syfte innan behandlingen. Vid osäkerhet kring sjukdomar och mediciner bör man konsultera sin tandläkare/läkare innan behandling.

Sällsynta komplikationer i samband med tandextraktioner

Tänder kan vara belägna i närheten eller i direkt anslutning till känsliga strukturer så som nerver, större blodkärl och bihålor. Närheten till dessa strukturer avgörs med den anatomiska kompetensen som en tandläkare besitter och till vår hjälp har vi röntgen. Ibland kan det även vara aktuellt med en tredimensionell röntgen för en närmare utredning. Vid överkäkens bakre tänder bör man kontrollera närheten till de angränsande bihålorna. Vid ev kommunikation/öppning till bihålan kan ytterligare behandling behövas där man försöker sluta öppningen till bihålan. I väldigt ovanliga fall och framförallt i underkäken kan nerven ta skada vilket visar sig som känselbortfall som är övergående och vara i ca 1-3 månader och i mer komplicerade fall en permanent skada på nerven. Skador på nerven kan visa sig på samma sätt som när

man är bedövad. Man ska dock inte förväxla det med en bedövning som ibland kan sitta flera timmar.

Att tänka på efter en tandutdragning

Efter en extraktion rekommenderar vi att man avstår från att dricka och skölja de närmsta två timmarna och undvika födointag de första fyra timmarna. Det är därför viktigt att man har fått i sig vätska och föda innan behandling. Vila är att föredra, man bör undvika fysisk aktivitet samt få i sig näringsrik kost under läkningsperioden.

Under de första timmarna bildas ett blodkoagel som täcker såret, i vissa fall kan detta blodkoagel falla bort och då står benet öppet för matrester och bakterier. Det kan leda till ökad ömhet och värk som visar sig ca 3-4 dagar efter en tandextraktion, då bör man uppsöka tandläkare för behandling.

