



**Objet** : Extension et modification du Secteur d'Information de Vol Provence

**En vigueur** : Du 01 février au 28 mars 2018

A compter du 1er février 2018, le SIV Provence est étendu et modifié dans ses limites verticales et latérales comme indiqué ci-dessous et sur la carte en ANNEXE 1.

Son extension vers le Nord permet de rendre jointifs les SIV de Provence, Clermont-Ferrand et Lyon.

L'organisme Marseille Provence rend, aux usagers, les services de la circulation aérienne conformément à la classe de l'espace aérien, hors activité militaire.

Ces modifications seront reprises sur les cartes du printemps 2018, en vigueur le 29 mars 2018.

**Modifications du SIV Provence :**

- SIV 1, SIV 2, SIV 4 : modification du contour et de la fréquence à contacter
- SIV 3.1 et 3.2 : suppression
- SIV 3 : création
- SIV 5 et SIV 6 : modification de la fréquence à contacter
- SIV 7 et SIV 8 : création.

voir ANNEXE 1 (carte) et ANNEXE 3 (coordonnées des 8 parties du SIV Provence).

**Tableau récapitulatif des parties du SIV Provence**

SIV	Limites verticales	Fréquences à contacter (hors activité militaire)
SIV 1	SFC / FL145	Provence Information 132.950 MHz
SIV 2	SFC / FL145	Provence Approche 124.350 MHz
SIV 3	SFC / FL115	Provence Approche 124.350 MHz
SIV 4	SFC / FL145	Provence Approche 132.300 MHz
SIV 5	FL095 / FL145	Provence Information 132.950 MHz
SIV 6	FL115 / FL145	Provence Information 132.950 MHz
SIV 7	SFC / FL145	Provence Information 134.800 MHz
SIV 8	FL075 / FL145	Provence Approche 132.300 MHz

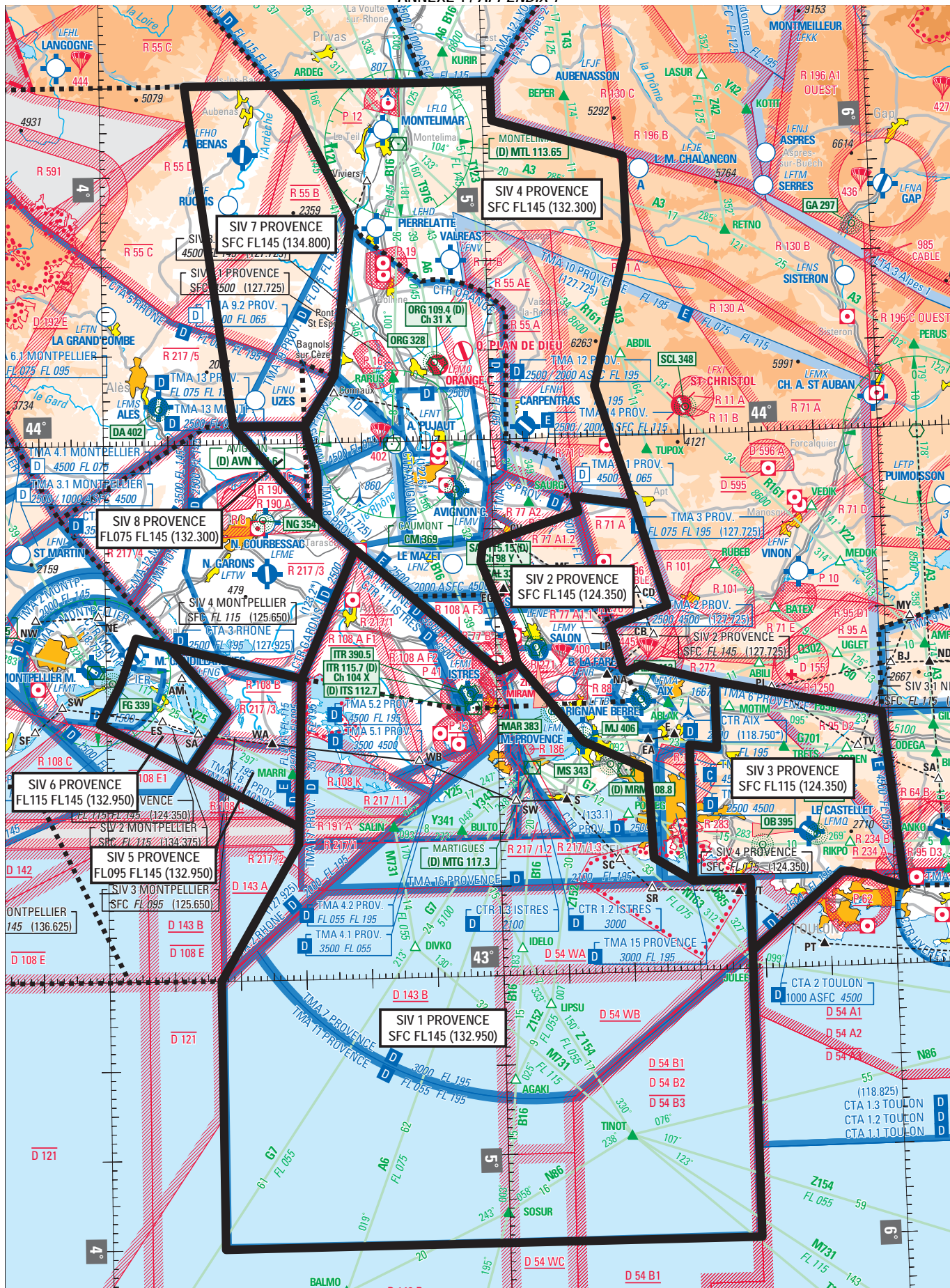
**Modification de la TMA 10 Provence :**

La partie 4 du SIV Provence s'étend désormais dans l'Est dans une partie de la TMA 10 Provence. Les usagers entrant dans cette zone devront désormais contacter Provence Approche (132.300 MHz), hors activités militaires.

Voir ANNEXE 2.

PAGE INTENTIONNELLEMENT BLANCHE

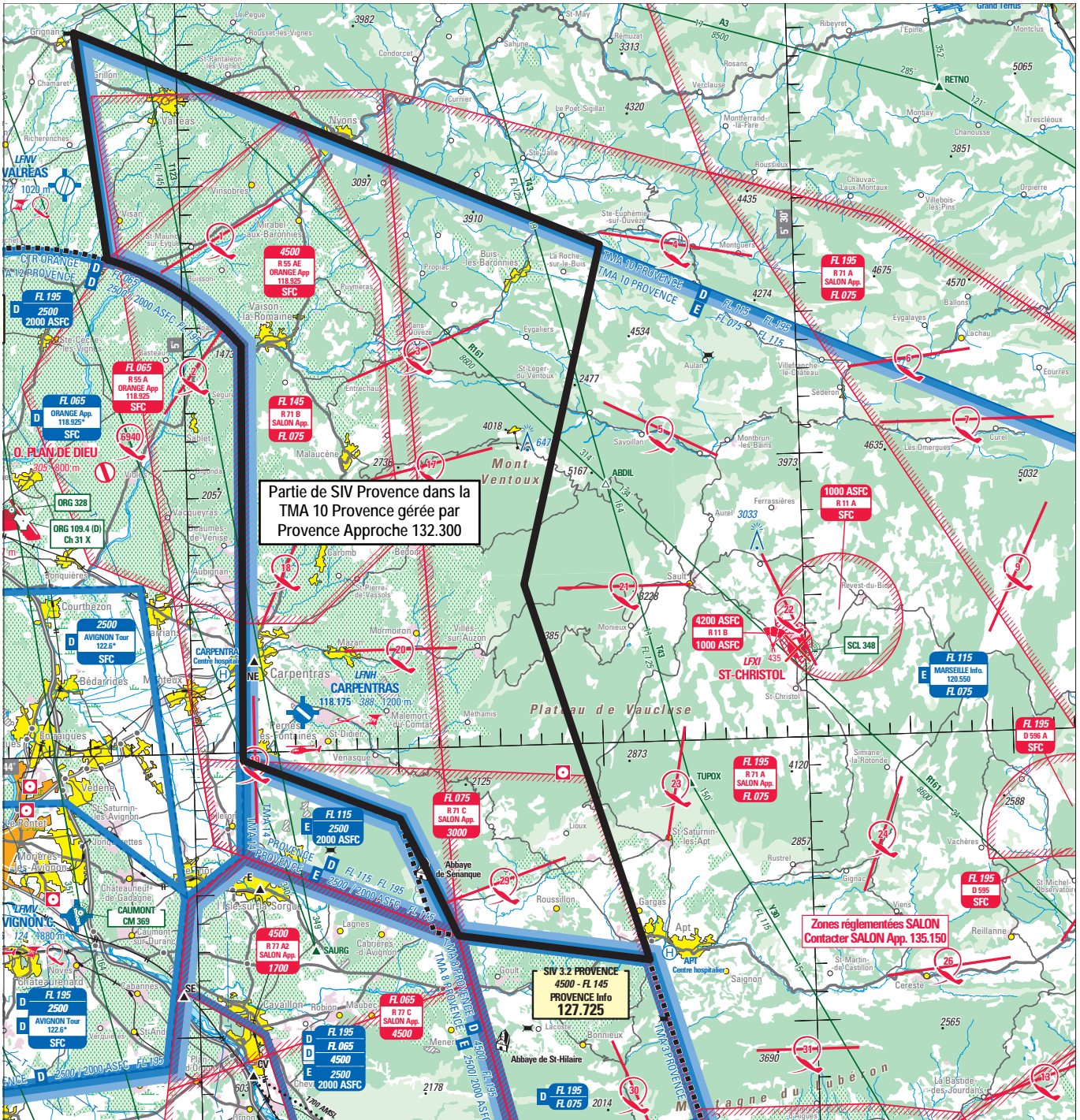
ANNEXE 1 / APPENDIX 1



Extrait de la carte Million France Sud Ed. 2017-2 avec le nouveau SIV Provence /  
 Excerpt from 1 : 1 000 000 "France Sud" SIA map 2017 2nd Edition showing the new « SIV PROVENCE »



ANNEXE 2 | APPENDIX 2



Extrait de la carte SIA 1 : 250 000 Delta du Rhone Ed. 2017-21 From 1 : 250 000 SIA map Delta du Rhone 2017 2nd Edition

Portion de SIV Provence dans la TMA 10 Provence / Portion of « SIV Provence » (Provence FIS) within Provence TMA 10, FREQ 132.300 :

- 43°52'19.00" N , 005°21'55.00" E -
- 43°53'21.26" N , 005°12'38.58" E -
- 43°55'57.58" N , 005°11'00.47" E -
- 43°57'31.92" N , 005°09'57.28" E -
- 43°59'44.03" N , 005°02'22.70" E -
- 44°14'19.49" N , 005°02'47.76" E -
- arc anti-horaire de 10.00nm de rayon centré sur / thence anti-clockwise by the arc of a circle radius 10nm centred on
- 44°08'00.00" N , 004°52'00.00" E -
- 44°17'29.61" N , 004°56'21.04" E -
- 44°25'31.26" N , 004°54'57.73" E -
- 44°17'34.27" N , 005°20'28.90" E -
- 44°05'40.00" N , 005°16'19.00" E -
- 43°52'19.00" N , 005°21'55.00" E.

## ANNEXE 3 / APPENDIX 3

Coordonnées des différentes parties du SIV Provence  
*Coordinates of the different parts of « SIV Provence »*

Ces informations seront reprises dans l'AIP au cycle 04/18 en vigueur le 29 mars 2018. / *This information will be included in AIP France on AIRAC cycle 04/18 with effect from 29 March 2018.*

Identification Limites latérales / <i>Lateral limits</i>	Limites verticales / <i>Vertical limits</i>	Organisme-indicatif d'appel / <i>Unit - call sign</i>	Observations / <i>Remarks</i>
<b>SIV PROVENCE partie 1</b> 43°33'41.00" N , 004°30'01.00" E - 43°17'06.00" N , 004°29'16.00" E - 43°15'10.00" N , 004°29'10.00" E - 43°00'00.00" N , 004°17'00.00" E - 42°30'00.00" N , 004°17'00.00" E - 42°30'00.00" N , 005°38'00.00" E - 43°02'00.00" N , 005°38'00.00" E - 43°10'00.00" N , 005°38'00.00" E - 43°10'01.00" N , 005°29'16.00" E - 43°12'42.65" N , 005°23'22.14" E - 43°22'35.60" N , 005°22'49.61" E - 43°25'56.57" N , 005°13'04.05" E - 43°34'55.00" N , 005°03'15.00" E - 43°34'04.60" N , 005°00'25.17" E - 43°48'00.00" N , 004°38'38.00" E - 43°33'41.00" N , 004°30'01.00" E	FL 145 ----- SFC	APP PROVENCE PROVENCE INFO 132.950	Défini à l'exclusion des espaces aériens militaires quand ils sont actifs / <i>defined excluding MIL            airspace when active</i>
<b>SIV PROVENCE partie 2</b> 43°52'19.00" N , 005°21'55.00" E - 43°53'21.26" N , 005°12'38.58" E - 43°51'39.93" N , 005°13'14.78" E - 43°48'10.00" N , 004°58'21.00" E - 43°46'20.00" N , 004°58'00.00" E - 43°39'00.00" N , 005°02'00.00" E - 43°34'55.00" N , 005°03'15.00" E - 43°25'56.57" N , 005°13'04.05" E - 43°22'35.60" N , 005°22'49.61" E - 43°12'42.65" N , 005°23'22.14" E - 43°10'01.00" N , 005°29'16.00" E - 43°25'13.00" N , 005°29'22.00" E - 43°24'47.00" N , 005°33'30.00" E - 43°32'13.00" N , 005°33'30.00" E - 43°34'20.00" N , 005°22'19.00" E - 43°33'44.00" N , 005°20'11.00" E - 43°33'50.00" N , 005°19'30.00" E - 43°38'42.00" N , 005°17'48.00" E - 43°40'51.00" N , 005°26'34.00" E - 43°52'19.00" N , 005°21'55.00" E	FL 145 ----- SFC	APP PROVENCE PROVENCE APROCHE 124.350	Défini à l'exclusion des espaces aériens militaires quand ils sont actifs / <i>defined excluding MIL            airspace when active</i>
<b>SIV PROVENCE partie 3</b> 43°28'14.00" N , 005°59'00.00" E - 43°08'38.00" N , 006°01'30.00" E - 43°09'31.00" N , 005°57'42.00" E - 43°10'02.87" N , 005°56'19.98" E - 43°10'11.81" N , 005°54'47.02" E - 43°10'30.00" N , 005°53'28.00" E - 43°10'30.00" N , 005°52'00.00" E - 43°02'00.00" N , 005°38'00.00" E - 43°10'00.00" N , 005°38'00.00" E - 43°10'01.00" N , 005°29'16.00" E - 43°25'13.00" N , 005°29'22.00" E - 43°24'47.00" N , 005°33'30.00" E - 43°32'13.00" N , 005°33'30.00" E - 43°28'14.00" N , 005°59'00.00" E	FL 115 ----- SFC	APP PROVENCE PROVENCE APROCHE 124.350	Défini à l'exclusion des espaces aériens militaires quand ils sont actifs / <i>defined excluding MIL            airspace when active</i>

## ANNEXE 3 (suite et fin) / APPENDIX 3 (Continuing and ending)

Identification Limites latérales / <i>Lateral limits</i>	Limites verticales / <i>Vertical limits</i>	Organisme-indicatif d'appel / <i>Unit - call sign</i>	Observations / <i>Remarks</i>
<b>SIV PROVENCE partie 4</b> 44°31'19.80" N , 005°21'45.24" E - 44°35'39.00" N , 005°01'24.00" E - 44°40'00.00" N , 005°01'19.60" E - 44°40'06.10" N , 004°27'17.66" E - 44°37'00.00" N , 004°31'00.00" E - 44°26'16.81" N , 004°38'09.03" E - 44°24'59.95" N , 004°39'00.08" E - 44°07'30.52" N , 004°35'59.14" E - 44°02'00.00" N , 004°31'13.00" E - 43°56'45.01" N , 004°33'00.15" E - 43°51'30.07" N , 004°33'06.05" E - 43°48'00.00" N , 004°38'38.00" E - 43°42'36.81" N , 004°47'14.11" E - 43°34'04.60" N , 005°00'25.17" E - 43°34'55.00" N , 005°03'15.00" E - 43°39'00.00" N , 005°02'00.00" E - 43°46'20.00" N , 004°58'00.00" E - 43°48'10.00" N , 004°58'21.00" E - 43°51'39.93" N , 005°13'14.78" E - 43°53'21.26" N , 005°12'38.58" E - 43°52'19.00" N , 005°21'55.00" E - 44°05'40.00" N , 005°16'19.00" E - 44°21'50.00" N , 005°22'00.00" E - 44°31'19.80" N , 005°21'45.24" E	FL 145 ----- SFC	APP PROVENCE PROVENCE APROCHE 132.300	Défini à l'exclusion des espaces aériens militaires quand ils sont <i>actifs / defined excluding MIL</i> <i>airspace when active</i>
<b>SIV PROVENCE partie 5</b> 43°37'31"N , 004°09'38"E - 43°33'41"N , 004°30'01"E - 43°17'06"N , 004°29'16"E - 43°23'38"N , 004°12'30"E - 43°30'00"N , 004°18'30"E - 43°37'31"N , 004°09'38"E	FL 145 ----- FL 095	APP PROVENCE PROVENCE INFO 132.950	Défini à l'exclusion des espaces aériens militaires quand ils sont <i>actifs / defined excluding MIL</i> <i>airspace when active</i>
<b>SIV PROVENCE partie 6</b> 43°38'27"N , 004°04'38"E - 43°37'31"N , 004°09'38"E - 43°30'00"N , 004°18'30"E - 43°23'38"N , 004°12'30"E - 43°28'53"N , 003°58'55"E - 43°33'18"N , 004°02'08"E - 43°33'51"N , 004°02'26"E - 43°38'27"N , 004°04'38"E	FL 145 ----- FL 115	APP PROVENCE PROVENCE INFO 132.950	Défini à l'exclusion des espaces aériens militaires quand ils sont <i>actifs / defined excluding MIL</i> <i>airspace when active</i>
<b>SIV PROVENCE partie 7</b> 44°40'05.87" N , 004°13'19.36" E - 44°40'06.10" N , 004°27'17.66" E - 44°37'00.00" N , 004°31'00.00" E - 44°26'16.81" N , 004°38'09.03" E - 44°24'59.95" N , 004°39'00.08" E - 44°07'30.00" N , 004°36'00.00" E - 44°01'53.15" N , 004°31'14.15" E - 44°01'59.92" N , 004°20'10.87" E - 44°40'05.87" N , 004°13'19.36" E	FL 145 ----- SFC	APP PROVENCE PROVENCE INFO 134.800	Défini à l'exclusion des espaces aériens militaires quand ils sont <i>actifs / defined excluding MIL</i> <i>airspace when active</i>
<b>SIV PROVENCE partie 8</b> 44°02'00"N , 004°20'11"E - 44°01'53"N , 004°31'14"E - 43°56'45"N , 004°33'00"E - 43°51'29"N , 004°33'07"E - 43°52'30"N , 004°31'30"E - 44°02'00"N , 004°20'11"E	FL 145 ----- FL 075	APP PROVENCE PROVENCE APROCHE 132.300	Défini à l'exclusion des espaces aériens militaires quand ils sont <i>actifs / defined excluding MIL</i> <i>airspace when active</i>