



energethica®
firenze

mostra convegno internazionale dell'energia sostenibile

Firenze fiero
fortezza da basso

22-24
settembre

energethica.it

nell'ambito di **ESPERIENZA ITALIA 150** in contemporanea a **L'ENERGIA SPIEGATA FESTIVAL DELL'ENERGIA FIRENZE 20-24/09/2011** in collaborazione con **EXPO POMARANZE**

Energethica a Firenze: l'innovazione per la Smart City del futuro

Su una superficie espositiva di oltre 8mila mq, Energethica Firenze proporrà scoperte, invenzioni e prodotti per la quotidianità a impatto zero; nei convegni tematici, approfondimenti sulla svolta green nella ricerca e nella

produzione, con l'analisi delle case history più interessanti sul territorio e la presentazione di best practice istituzionali.

“Ci siamo chiesti come costruire la città intelligente del futuro – ha dichiarato

segue a pag. 4



CoSviG, gli enti locali uniti per la geotermia

Il Consorzio per lo Sviluppo delle Aree Geotermiche, nato nel 1988, è costituito dagli enti locali (Comuni, Province, Comunità Montane, Associazioni dei Comuni) dell'area geotermica Toscana. Ha dato vita

nel corso degli anni a iniziative (in un percorso di sviluppo sostenibile e coinvolgendo gli Enti locali soci, le imprese, i privati) tese a valorizzare il territorio, le sue risorse, la sua cultura e la consapevolezza

segue a pag. 8

Domotecnica e l'efficienza energetica interattiva

Dal 22 al 24 settembre alla fiera Energethica di Firenze è protagonista l'efficienza energetica a bordo del Punto Verde Mobile, il semirimorchio targato Domotecnica, centro mobile informativo sull'efficienza energetica con appositi percorsi guidati riservati a chi

vuole ridurre i propri consumi con un occhio di riguardo per l'ambiente. Coinvolti in prima linea in Vivi l'efficienza energetica - questo lo slogan della campagna di sensibilizzazione attivata da Domotecnica, la più diffusa rete nazionale di specialisti dell'efficienza ener-

segue a pag. 3

L'avanguardia bioedile di Wolf Haus

Daniel Passarella di Wolf Haus ci illustra le attività dell'azienda e le peculiarità delle eco-costruzioni, rispondendo alla nostra intervista: **Ci può parlare dei pregi del vostro sistema di costruzione?** Wolf Haus è l'azienda leader del settore in Italia con il maggior numero di case realizzate ed il maggior numero di case vendute all'an-

no, una grande soddisfazione e una grande conferma da parte dei nostri clienti. Inoltre Wolf Haus è l'azienda del settore che ha realizzato il maggior numero di abitazioni certificate nello standard CasaClima A, la massima certificazione a livello internazionale sul risparmio energetico e la sostenibilità. Nel corso degli anni Wolf Haus è stata insi-

segue a pag. 6

Fassa Bortolo: qualità e affidabilità per il risparmio energetico

Con un' articolata gamma di prodotti e soluzioni, un vero e proprio “Sistema Integrato” per qualsiasi tipo intervento, Fassa Bortolo, marchio storico del mondo dell'edilizia, consente ai professionisti di affidarsi ad un unico partner che opera a 360° sul “sistema

casa”.

Sempre al passo con l'evoluzione del mercato, i sistemi Fassa offrono tutela dell'ambiente, bassi costi di gestione e benessere abitativo, rispondendo ai criteri dell'edilizia moderna.

In quest'ottica il Sistema Car-

segue a pag. 3

Il prof. Patrick C. Hallenbeck inaugura Energethica Firenze

a cura di Prof. Roberto De Philippis

Patrick C Hallenbeck è professore di Microbiologia presso il Dipartimento di Microbiologia e



Immunologia dell'Università di Montreal (Canada) dal 1987. A partire dalla fine degli anni Settanta, Patrick C Hallenbeck ha approfonditamente studiato il processo di produzione di idrogeno per via microbica, dando con le sue ricerche contributi di fondamentale importanza alla conoscenza di tale processo. In anni recenti, ha pubblicato una serie di fondamentali articoli scientifici nei quali

segue a pag. 7

in questo numero...

Energethica Firenze	pag. 4
Programma Convegni Energethica	pag. 6
Tecnologia fotovoltaica	pag. 7
Potenzialità del solare	pag. 7



Cari visitatori di Energethica Firenze e sostenitori del Circuito dell'energia sostenibile di Energethica®

La settima edizione di Energethica questa volta scommette su Firenze, la patria della cultura rinascimentale, di inventori come Leonardo da Vinci convinti di poter trasformare lo studio e la comprensione dei fenomeni naturali in progresso dell'umanità. Aggiungiamo che al giorno d'oggi la Toscana è molto sensibile ai temi ambientali e ospita nel suo territorio realtà scientifiche, pubbliche e industriali che possono fare da riferimento per la scena nazionale... ecco il motivo per cui Energethica ha scelto di approdare a Firenze dal 22 al 24 Settembre. Trasformiamo la cornice storica della Fortezza da Basso in un vero e proprio baluardo a difesa dell'energia sostenibile e dell'ambiente con un salone ed una trentina di appuntamenti collaterali colmi di indicazioni concrete sull'attuale panorama di scienza & innovazione e sui prodotti disponibili sul mercato relativi al risparmio energetico e alla produzione sostenibile di energia rinnovabile.

Nel contemporaneo Festival dell'Energia si animano le piazze di Firenze con dibattiti e eventi atti a sensibilizzare il pubblico sui temi esposti ed approfonditi in Energethica Firenze, offrendo così al visitatore un'occasione unica in Italia di evento articolato.

Per festeggiare Italia 150, in cui Energethica 2011 è inserito, l'ingresso è gratuito... Ci auguriamo quindi di potervi essere aiutandovi a trovare soluzioni per improntare la vostra vita lavorativa o privata alla sostenibilità, oltre a trovare stimoli di crescita e competitività industriale.



Edgar Mäder

Edgar Mäder
Presidente di Emtrad Srl
organizzatore di Energethica®

EXPOTECH NEWS

Soluzioni tecnologiche dalle fiere del Gruppo Schall
PERIODICO DI INFORMAZIONE HI-TECH

EXPOTECH NEWS

Periodico di informazione tecnico-scientifica

• Aut. Tribunale di Alba n. 467 del 08/11/2002

Poste Italiane s.p.a. • Spedizione in Abbonamento Postale •

D.L. 353/2003 (conv. in L. 27/02/2004 n° 46) art. 1, comma 1, DCB/CN

• TAXE PERCUE • TASSA PAGATA • ECONOMY/IC

Ai sensi della legge 675/96 è nel suo diritto richiedere la cessazione dell'invio e/o l'aggiornamento dei dati in nostro possesso.



Editore: **EMTRAD srl**

Via Duccio Galimberti, 7 • Italy • 12051 ALBA (CN)

Tel./Fax 0173-280093

www.emtrad.it • expotechnews@emtrad.it

Direttore Responsabile: Giovanni Vassallo

Direttore Editoriale: Edgar Mäder

Segreteria di Redazione: Emanuela Balbo

Il solare Elettritalia

L'energia del sole è da millenni alla base di ogni attività umana: ora grazie alla tecnologia fotovoltaica il sole può fornirci anche ENERGIA ELETTRICA. La Nostra azienda mette a disposizione personale tecnico specializzato per progettare ed installare impianti fotovoltaici. E' certificata SOA - OG9 - OG10 - OS 30

ELETRITALIA



ELETRITALIA SRL

via Sotto La Valle 40 - 50054 Fucecchio FI

Tel. 0571 261777 • Fax 0571 261974

www.eletritalia.it • assistenzaclienti@eletritalia.it

A Firenze, tutte le novità Nacanco

Nacanco è una delle società leader in Italia nel noleggio di piattaforme aeree. Con le sue 13 sedi operative nel Nord e nel Centro Italia, e con un fatturato 2010 di 26,5 milioni di Euro, un fatturato che negli ultimi cinque anni è triplicato, Nacanco opera costantemente nel miglioramento dei suoi servizi, compresa la gestione globale del suo parco macchine che oggi è composto da circa 2.600 mezzi, per 100 modelli, che offrono alternative di altezza fra i 4 e i 43 metri.

Le più recenti novità di Nacanco riguardano due nuove tipologie di macchine che vanno ad arricchire una gamma già ampiamente efficiente e collaudata per il sollevamento di persone e carichi. Si tratta di due nuovi modelli di piattaforme: gli elevatori di persona con braccio a sfilo GENIE GR26J e le piattaforme Ragno Leo 13GT, frutto dell'importante joint venture con la tedesca

Teupen. Le due macchine, per qualità e sicurezza d'impiego, rientrano perfettamente nei requisiti standard dell'offerta di Nacanco. L'elevatore GR26J, recentemente proposto da Genie, grazie al suo ingombro limitato è ideale nei luoghi dove sia richiesto uno sbraccio superiore in spazi ristretti. Questa macchina può essere guidata a tutta altezza per aumentare

entrare e uscire in modo semplice e sicuro. La piattaforma Ragno di Teupen è un modello che consente di operare anche in condizioni di stabilità estreme, sino a 12,8 metri di altezza. Le ridotte dimensioni di questi due modelli non penalizzano il lavoro degli operatori, mentre permettono l'utilizzo delle macchine anche in spazi operativi disagiati. Inoltre, sono partico-

assicura tempi di intervento rapidissimi, grazie all'informaticizzazione delle officine delle sedi operative e al potenziamento di quelle mobili (tempo medio di intervento: 4 ore dalla segnalazione del guasto). Inoltre, i due nuovi modelli sono entrati nel circuito di formazione tecnica per gli operatori che Nacanco ha espressamente studiato per i suoi clienti, un servizio di formazione che nel 2010 ha coinvolto oltre 1.000 operatori, sensibilizzandoli sui temi della sicurezza e del corretto utilizzo

NACANCO
NOLEGGIO MEZZI SOLLEVAMENTO AEREO

la produttività degli utilizzatori. Il GR-26J offre una massima altezza di lavoro 9.90 m e uno sbraccio orizzontale di 3.15 m e questo modello può ospitare all'interno della cesta due persone, il piano di lavoro misura 0,90 x 0,75 m. Grande attenzione è anche stata riservata all'accesso alla piattaforma, con la creazione di un accesso agevolato che permette agli operatori di

larmente indicate per il settore dell'impiantistica, nella manutenzione del verde e in quella industriale, oltre che all'interno dei magazzini o nei teatri.

Anche queste due nuove tipologie di piattaforme aeree, come tutte le macchine del parco noleggio e quelle di proprietà dei clienti, possono contare sul servizio di assistenza tecnica di Nacanco che

delle macchine. Per conoscere più approfonditamente Nacanco e i suoi servizi: www.nacanco.it

NACANCO S.P.A.
via Glenn Curtiss 13
25018 Montichiari (BS)
Tel. 030-9675811
Fax 030-9675998
www.nacanco.it
info@nacanco.it

Villaggio Globale: il trimestrale che guarda al futuro

Il Trimestrale di Ecologia «Villaggio Globale» è pubblicato dal 1998. La rivista ha un'impostazione monografica. E i temi che tratta sono in realtà una contaminazione culturale fra vari saperi e la sinergia che ne deriva dà il senso della dinamicità della natura in cui la salvaguardia di un ambiente o di una specie rappresentano solo una parte di un dinamismo che

VILLAGGIO Globale

sfugge ai non specialisti. Un concetto noto all'ecologia ma mai realizzato compiutamente in un progetto editoriale. Vi collaborano esclusivamente docenti universitari, ricercatori, professori, professionisti, specialisti, ambientalisti di chiara fama.

Il suo target è costituito dalle stesse categorie professionali con l'aggiunta di laureandi. La scelta di far intervenire esclusivamente specialisti è stata presa per mettere in contatto direttamente le fonti con il lettore. Questa linea editoriale ha premiato

la rivista che si è costruito un credito presso ambienti di ricerca e amministrazioni pubbliche.

VILLAGGIO GLOBALE SRL
Tel. 080 9904226
Fax 080 0999590
www.vglobale.it
www.ecolabel.it
vglobale@vglobale.it

Edizioni Pei a Energethica Firenze

ENERGIAMBIENTE tecnologie - impianti - componenti

È il mezzo di informazione a cadenza bimestrale che tratta in forma rapida ed essenziale l'attualità, l'economia, le iniziative e le problematiche del settore energetico ed ambientale, con un'attenzione particolare alle tematiche produttive ed industriali e alle novità di prodotto. E' sempre più sentita infatti l'esigenza di fare chiarezza sulle forme di energia rinnovabili: solare, geotermica, fotovoltaica, eolica ecc: che cosa offre il mercato? Quali vantaggi si ottengono? Quali sono gli impianti più adeguati in rela-

zione alle caratteristiche ambientali e di territorio? Energiambiente vuole rispondere a tali domande con chiarezza e semplicità per far conoscere da vicino un settore che

energiambiente

consentirà il miglioramento della società nel rispetto dell'ambiente.

PRESENZA TECNICA in edilizia

È il mensile specializzato che offre un panorama completo del mondo delle costruzioni, dalla progettazione architettonica alle macchine ed ai materiali per l'edilizia.

Fondata nel 1973 per gli operatori del settore edile, nelle sue rubriche Presenza Tecnica affronta le tematiche più attuali con una specifica connotazione professionale: da un lato vengono presentati progetti architettonici con un respiro sia nazionale che internazionale, dall'altro

viene prestata attenzione alla cantieristica con esaurienti rassegne di prodotto. La rivista raggiunge imprese di costruzione, architetti ed ingegneri, uffici tecnici di pubbliche amministrazioni, aziende produttrici e distributrici di materiali per l'edilizia con circa 50.000 lettori ogni numero.

Farad presenta la Termografia

Farad S.r.l. nasce dall'esperienza decennale nel campo della strumentazione topografica e da cantiere, ed è in grado di fornire le più moderne tecnologie ed ogni tipo di supporto tecnico necessario per il loro utilizzo.

Farad ha come attività principale la commercializzazione e l'assistenza tecnica di strumenti per l'edilizia, strumenti per la Diagnostica Edile. Farad offre alla propria clientela una serie di servizi come corsi di formazione per l'utilizzo della strumentazione fornita, il noleggio; ed un centro di assistenza tecnica per risolvere ogni tipo di inconveniente si potesse verificare durante l'uso della strumentazione. Per questo Farad dispone di un laboratorio con persona-



ca Geosystems, della linea per edilizia di Termocamere FLIR, e degli strumenti per controlli non distruttivi DRC.

Venerdì 23 settembre dalle ore 9.30 alle 13.30 a Energethica 2011 Firenze, FARAD in collaborazione con FLIR presenterà il FLIR ROAD SHOW: LA TERMOGRAFIA IR APPLICATA ALL'EDILIZIA.

le tecnico qualificato dove svolge manutenzioni, calibrizioni e riparazioni guasti. Farad S.r.l. è distributore ufficiale degli strumenti per il cantiere di Lei-

FARAD s.r.l.
SISTEMI E STRUMENTI
Soluzioni tecnologiche per l'edilizia
www.faradsrl.it

DT
presenza
tecnica
in edilizia

EDIZIONI PEI SRL

strada Naviglio alto 46/1 - 43122 Parma

Tel. 0521 771818 • www.edizionipei.it

energiambiente@edizionipei.it

info@presenzatecnica.it

FARAD SRL

via delle Bartoline 4 - 50041 Calenzano (FI)

Tel. 055 8879077 • Fax 055.8861501

www.faradsrl.it • info@faradsrl.it

L'Università degli Studi di Genova



Il Dipartimento di Scienze dell'Architettura (DSA) pone al centro dei propri interessi la

ricerca sull'architettura esistente e sui procedimenti compositivo-progettuali del costruendo, alle diverse scale. Concorrono quindi in modo fondamentale, alla ricerca del dipartimento, i saperi scientifico-analitici (dalle matematiche, alle analisi di materiali e strutture, dalle tecnologie allo studio della città costruita, dal restauro...al rilievo) e critico-storici (dalle "storie", all'archeologia... all'estetica) fino all'Industrial Design (di prodotto, di comunicazione e per la nautica).



In questa visione multidisciplinare prende ampio spazio il tema della sostenibilità e, quindi, dell'efficienza e della produzione energetica, in particolare modo per tutti gli aspetti legati all'integrazione in architettura di tecnologie per il risparmio energetico o per la produzione con micro-impianti da fonte rinnovabile.

DSA - Università degli Studi di Genova
Stradone S. Agostino 37
16123 Genova
Tel. 010 209-5910
Fax 010 209-5813
www.dsa.unige.it

Il progetto Eko. Un record a vela in oceano per le rinnovabili

Un'avventura che parla di futuro ecosostenibile e di energie rinnovabili, Eko trae le sue forze dal sole, dal vento e dall'acqua, i primordiali elementi della terra, e li trasforma in energia, velocità, adrenalina, ed in un Record. Ispirato dai grandi navigatori solitari, lo skipper Andrea Barbera, nel dicembre 2012, partirà da Las Palmas

(Canarie) per approdare in Guadalupa (Antille Francesi), 2700 miglia di oceano per battere un record, sfruttando solo l'energia del vento e del sole, da solo, con un catamarano da spiaggia di soli 6 metri senza cabina e senza alcun tipo di assistenza. Per dimostrare che l'energia per il futuro esiste già, basta solo saperla usare.



www.ekosailing.com
www.eko2012.altervista.org
ekosailing@gmail.com
Facebook: Progetto Eko



Assistal presenta il progetto Genova Smart City

L'Associazione Genova Smart City nasce in risposta ad un progetto europeo che potrebbe trasformare Genova in una città energeticamente "intelligente" che superi gli obiettivi

climatici ed energetici definiti dalla stessa UE, garantendo una riduzione del 40% delle emissioni di gas serra attraverso fonti rinnovabili, smart grid, mobilità elettrica, edilizia sostenibile e uso razionale dell'energia.

caro ad ASSISTAL: il nostro comparto, infatti, ha un ruolo estremamente rilevante quando si parla di energia, di reti intelligenti e di integrazione edificio-impianto finalizzata ad un utilizzo razionale dell'energia.



Andrea Caioti, Vice-Presidente ASSISTAL

"L'idea di "città intelligente" - spiega Andrea Caioti, Vice Presidente di ASSISTAL e componente del Consiglio Direttivo del Progetto - è un concetto molto



In questo specifico contesto, però, - continua Caioti - la sfida di ASSISTAL non è quella di fornire soluzioni finora mai esplorate e fondate sulla ricerca di nuove tecnologie,

ma piuttosto quello di utilizzare al meglio tutte le applicazioni tecnologiche note e concretamente applicabili agli edifici: progetti che utilizzino tecnologie consolidate nel campo del risparmio energetico e che possano risultare, in ultima analisi, in grado di autofinanziarsi proprio grazie al risparmio prodotto".

ASSISTAL
Associazione nazionale Costruttori di Impianti
Tel. 02.6085211
nazionale@assistal.it

Domotecnica e l'efficienza energetica interattiva

continua da pag. 1

getica, in collaborazione con E.ON, tra i più grandi gruppi energetici al mondo a capitale interamente privato, - gli stessi cittadini che contribuiranno attivamente, complici tastiera virtuale, dispositivi kinect e console Xbox, a produrre energia pulita, tradotta in kilowattora simbolici, visibili su un apposito display led. Il visitatore verrà virtualmente



introdotto nel mondo dell'efficienza energetica, vivendo in maniera interattiva, grazie a video, proiezioni e modalità touchscreen, informazioni su energia e tecnologie a risparmio energetico, ricevendo il check up energetico gratuito della propria abitazione, ufficio, negozio, azienda e consigli utili per risparmiare.



DOMOTECNICA ITALIANA SPA
viale Venezia 59 - 31020 San Vendemiano (TV)
Tel: 0438-3644 • Fax: 0438-418080
info@domotecnica.it • www.domotecnica.it

Il portale per la certificazione energetica

www.certificazione-energetica.com nasce dalla passione di alcuni giovani professionisti per le tematiche inerenti l'efficienza energetica e l'utilizzo di fonti rinnovabili. La finalità del progetto è la diffusione della cultura del risparmio energetico, delle esperienze e delle

conoscenze, sia verso i comuni cittadini sia tra operatori del settore, attraverso la circolazione delle informazioni e il contatto tra gli interessati. Il sito offre numerosi servizi per i professionisti del settore, tra i quali

l'elenco nazionale degli esperti in certificazione energetica e varie forme pubblicitarie. In occasione della mostra convegno di Firenze il portale allestirà un punto informativo sulla certificazione energetica degli edifici,

WWW.CERTIFICAZIONE-ENERGETICA.COM
info@certificazione-energetica.com



ci, all'interno del quale esperti qualificati saranno a disposizione dei visitatori, professionisti e cittadini, per sviluppare le tematiche del risparmio energetico e della progettazione energeticamente efficiente.

L'edilizia del Consorzio Stabile Arcale

Il Consorzio Stabile Arcale nasce nel 2003 e, contando sulle competenze specifiche delle società che lo compongono, offre un approccio flessibile e innovativo in relazione alle varie necessità poste dal mercato dell'edilizia ed è in grado di fornire una risposta attenta e concreta per la gestione di tutto il processo di costruzione di immobili, anche nei casi più particolari e complessi. Sanitario, residenziale, scolastico, sportivo, commerciale, social housing: sono molteplici e sempre in continua crescita i settori di intervento del Consorzio.



Arcale, in continua evoluzione nella ricerca e sviluppo, è inoltre specializzato in bioedilizia e nel sistema costruttivo X-LAM in legno massiccio, che gli ha consentito di fornire delle abitazioni in cui le caratteristiche positive delle costruzioni tradizionali si fondono con i vantaggi derivanti dalla salubrità, dalla resistenza sismica e dall'eco-compatibilità del legno.

Gli interventi per la Presidenza del Consiglio - Progetto C.A.S.E., dopo il terribile terremoto in Abruzzo, hanno coniugato l'impegno sociale e il rispetto per l'ambiente, mostrando in maniera evidente la filosofia aziendale e la propria mission.

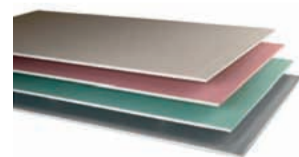
CONSORZIO STABILE ARCALE
via P. Villari 7
50136 Firenze
Tel. 055 2022156
Fax 055 2372635
www.conorzioarcale.it
info@conorzioarcale.it

Fassa Bortolo: qualità e affidabilità per il risparmio energetico

continua da pag. 1

tongesso GYPSOTECH®, una linea completa di lastre in cartongesso e accessori, rappresenta la soluzione più efficace ed evoluta per l'isolamento termo-acustico, la separazione degli ambienti e la creazione di spazi. Per la coibentazione dell'edi-

ficio all'esterno la soluzione ideale è il Sistema Cappotto, che consente di raggiungere e superare i parametri di efficienza energetica stabiliti dall'attuale normativa. Prodotti indispensabili per proteggere la propria abitazione e prolungarne l'integri-



tà, provenienti da un'Azienda in cui professionalità e affidabilità sono argomenti imprescindibili.

FASSA BORTOLO
via Lazzaris 3 - 31027 Spresiano (TV)
Tel. 0422 7222 • Fax 0422 887509
www.fassabortolo.com • fassa@fassabortolo.com



Energethica a Firenze: l'innovazione per la Smart City del futuro

La filiera della Green Economy in mostra dal 22 al 24 settembre.

7^a edizione della mostra convegno dedicata all'energia sostenibile: focus su costruzioni ecocompatibili, solare a concentrazione e geotermico. In primo piano, scoperte e invenzioni della ricerca di settore

continua da pag. 1

Edgar Maeder, Presidente del Circuito dell'energia sostenibile di Energethica® e organizzatore dell'evento - La risposta è nell'incontro tra la ricerca che intraprende nuovi percorsi di indagine, l'impresa che li trasforma in prodotti e i cittadini che adottano consumi più sostenibili. Ecco il perché di Energethica, un evento che mira a suggerire risposte locali a domande globali, valorizzando le esperienze e il know how del territorio". Dopo Energethica Torino (Lingotto Fiere, 7-9 aprile 2011), con oltre 12mila visitatori, 320 espositori, 30 convegni tematici, 40 incontri b2b, 21 Paesi rappresentati, e la valorizzazione del tessuto industriale locale, la settima edizione della mostra convegno pone l'accento sulla ricerca per

la green economy; da qui la scelta di Firenze, con la sua forte vocazione scientifica e un territorio ricco di enti di riferimento e di istituzioni locali molto sensibili.

L'evento si svolgerà in contemporanea con il 4° Festival dell'Energia-L'energia spiegata (Firenze, 23-25 settembre) che coinvolgerà il grande pubblico in dibattiti sul tema delle politiche energetiche. Con l'esposizione di soluzioni innovative e alternative per la produzione di energia, Energethica® costituirà l'approfondimento tecnico concreto della manifestazione.

Patrocinata da Regione Toscana, Comune di Firenze e Province di Firenze, Siena, Pisa e Grosseto, la mostra convegno si svolgerà in collaborazione con Pomarance Expo e vedrà la partecipazio-

zione, tra gli altri, di Confindustria Firenze, della locale Confederazione Nazionale dell'Artigianato (CNA), del CNR-Area di Ricerca di Firenze, del COSVIG per lo sviluppo della Geotermia, dell'Università di Firenze, del CNR Motori di Napoli, dell'Associazione Certificatori Energetici nazionale, dell'Università di Genova, e di molti altri ancora.

Il Circuito Energethica opera dal 2005 per la promozione dell'efficienza energetica e l'impiego di energia da fonti rinnovabili, con l'obiettivo di creare un network stabile

tra industria, istituzioni e ricerca. Oltre alla mostra convegno, del circuito fanno parte altri appuntamenti di approfondimento (Energethica Piazza ed Energethica Congress), un organo di informazione sui temi ambientali (Energethica News), il "Marchio di qualità Energethica" rivolto all'industria di settore, un contest per la promozione di giovani talenti dell'energia sostenibile (Energethica Premio) e un portale che incoraggia lo scambio di informazioni tra imprese della green economy (Energethica Club).

UFFICIO STAMPA ENERGETHICA

c/o MAILANDER

via Cavour 21

10123 Torino

Tel. 0115527301

press.energethica@mailander.it

SMART CITY alla ribalta:

geotermia, costruzione ecosostenibile, solare termodinamico e a concentrazione, ecomobilità

Aree speciali

GEOTERMIA

Energethica® Firenze, collocata nel cuore della produzione geotermica italiana, ospita una sezione dedicata all'uso e alle potenzialità della geotermia per il riscaldamento degli edifici, per la generazione di energia e per l'agricoltura.

Partner tecnico:
COSVIG

COSTRUZIONE ECOSOSTENIBILE

In un territorio con grande domanda anche pubblica di costruzioni ecocompatibili trattamento produzione e posa di materiali tradizionali (legno, cotto...), riqualificazione energetica degli edifici, progettazione integrata ed eco-

compatibile, con particolare riguardo alla filiera corta come stimolo economico.

Partner tecnico:
ACE, CNR IVALSA

SOLARE TERMODINAMICO e a CONCENTRAZIONE

Viste le best practices locali e le sperimentazioni dell'INOA sez. di Firenze, Energethica® dedica un focus ai nuovi impianti e prototipi dei sistemi solari termodinamici e a concentrazione, considerati da molti il futuro dell'energia solare fotovoltaica e termica.

Partner tecnico:
INOA, CNR Area di ricerca Firenze

Highlights

ECOMOBILITY

Area dedicata alla mobilità sostenibile con esposizione di veicoli elettrici da parte delle aziende presenti, colonnine di ricarica e Area Test Drive di 600 mq con possibilità di prova mezzi.

AREA STAMPA

Sezione dedicata all'editoria di settore con distribuzione di copie gratuite di riviste e periodici.

visita chi

- produce energia rinnovabile
- desidera creare impianti per l'autoconsumo
- intende informarsi sullo stato della tecnologia
- desidera informarsi su riscaldamenti alternativi
- desidera puntare su impianti di produzione
- amministrazioni pubbliche e loro uffici tecnici
- uffici di progettazione
- installatori

PIAZZA DELL'INNOVAZIONE

Polo innovativo presieduto da Università degli Studi di Firenze, CNR Firenze, DSA - Università degli Studi di Genova.

AREA GEOTERMIA

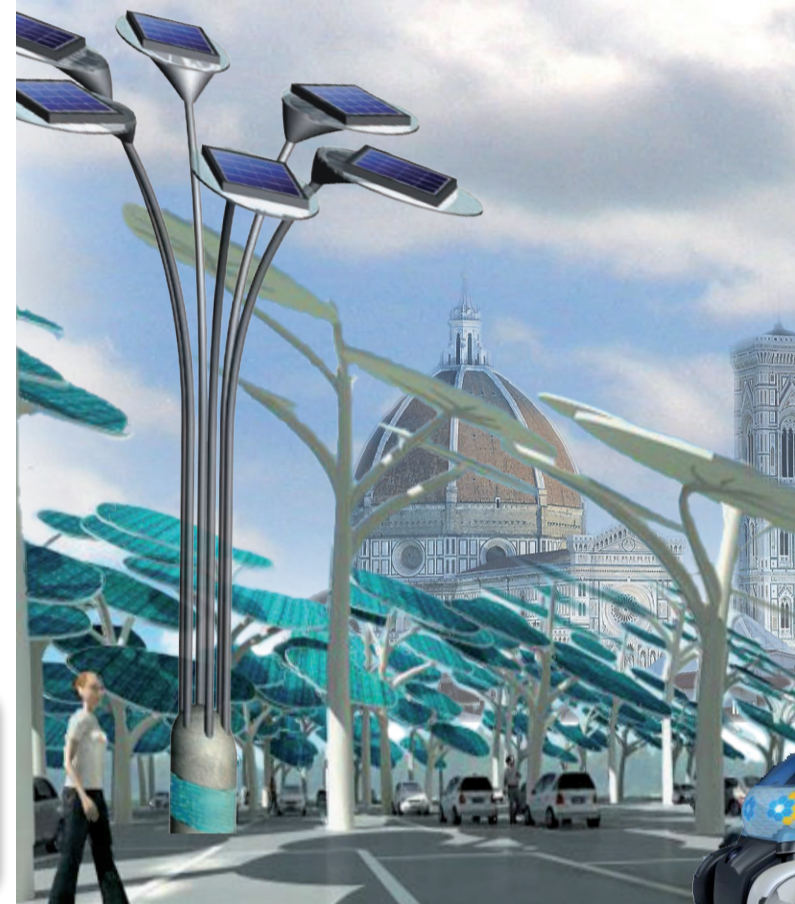
Sezione dedicata alle imprese del settore geotermico, coordinata dal Co.Svi.G (Consorzio per lo Sviluppo delle Aree Geotermiche)

espone chi

- costruisce/distribuisce impianti per la produzione di energia da fonti rinnovabili
- fornisce/produce energia rinnovabile
- installa/progetta impianti
- fornisce informazioni su contributi, normative
- propone mobilità alternativa
- propone case ecologiche
- università/istituti di ricerca/formazione, banche etiche
- associazioni di categoria

orario 9-19

ingresso gratuito



Settori in mostra:



Sole:
Solare termico
Solare fotovoltaico



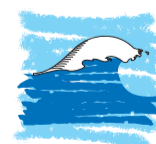
Terra:
Biogas · Biomassa
Geotermico



Vento:
Aerogeneratori
Parchi eolici



Idrogeno:
Celle a combustibile

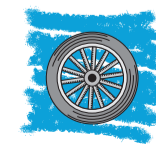


Acqua:
Impianti e turbine idro-elettrici



Efficienza:
Risparmio energetico

Aree tematiche:



Trasporto sostenibile



Casa energethica

fortez
V





energethica®

mostra convegno internazionale dell'energia sostenibile

fortezza da basso

22-24 settembre

energethica.it

Fortezza da Basso • padiglione Spadolini
Via F. Strozzi 1, 50129 Firenze



come arrivare

in auto:

Firenze Fiera dista 4 km dalla A1:
Autostrada del sole - Casello Firenze Nord

in aereo:

(www.aeroporto.firenze.it)
L'aeroporto internazionale di Firenze 'Amerigo Vespucci' dista 4 km dal centro città ed è facilmente raggiungibile con servizio taxi e con navetta Ataf/Sita 'Servizio Vola in bus' che collega l'aeroporto con la stazione ferroviaria centrale di Santa Maria Novella in soli 15/20 minuti

in treno:

(www.trenitalia.com)
La stazione ferroviaria di Firenze Santa Maria Novella dista 50 metri da Firenze Fiera

parcheggi:

Data l'ampiezza della ZTL del centro storico si consiglia di tener conto dei parcheggi situati nelle immediate vicinanze di Firenze Fiera: Parcheggio Fortezza Fiera (p.zzale Caduti nei Lager) e, sotto la stazione ferroviaria centrale, Parcheggio Stazione S.Maria Novella, aperti 24 ore su 24.

ingresso

accesso gratuito:
operatori e privati

orari apertura:
22, 23 e 24 settembre 2011
orario 9:00 - 19:00 continuato

Per l'ingresso:

preregistrazione online sul sito www.energethica.it (stampare la relativa conferma di registrazione e presentarla all'ingresso) **OPPURE** registrazione sul luogo

informazioni

Per l'elenco degli espositori:

http://www.energethica.it/fiera_elencoespositori.htm

Per aggiornamenti su programma generale degli eventi collaterali:

http://www.energethica.it/Eventi_home.htm

Ulteriori informazioni per visitare:

http://www.energethica.it/fiera_Visit1_it_gb.htm

la forza del gruppo

Ecco i partner del Circuito di Energethica attivi nell'evento di Firenze!

partner istituzionali



partner tecnici



organizzatore



PROGRAMMA EVENTI COLLATERALI DELL'EDIZIONE ENERGETHICA FIRENZE 2011

VERSIONE DEL 05-08-2011

e	GIOVEDÌ 22-9-2011		VENERDÌ 23-9-2011		SABATO 24-9-2011	
	MATTINO	POMERIGGIO	MATTINO	POMERIGGIO	MATTINO	POMERIGGIO
Sala Blu	ORE: 10 - 13 INAUGURAZIONE "Buone pratiche territoriali a confronto" Autorità, guest star con Master speech	ORE: 15 - 18 CONVEGNO ANIT Casa Kyoto	ORE: 9.30 - 13 Energethica Congress internazionale Geotermia "Bassa e media Entalpia: Tecnologia ed esempi applicativi" Org: COSVIG, CNR	ORE: 14.30 - 17.30 Energethica Congress internazionale Geotermia "Normative a confronto: esempi di applicazione" Org: COSVIG, CNR	ORE: 9.30 - 13 Energethica Congress nazionale "L'efficienza energetica, la riqualificazione e certificazione dell'edificio" Org: ACE	ORE: 14.30 - 17.30
		ORE: 14.30 - 18 Energethica Congress nazionale Mobilità sostenibile e combustibili alternativi Org: CNR MOTORI - UNIFI	ORE: 9.30 - 13 Energethica Congress nazionale La tecnologia PV Org: INOA Cnr - UNIFI	ORE: 14.30 - 17.30 Energethica Congress nazionale Tecnologie solari innovative e sostenibili Org: INOA Cnr - UNIFI	ORE: 9.30 - 13	ORE: 14.30 - 18 Convegno Fassa Bortolo
Sala Arancio		ORE: 14.30 - 18 Convegno "Energie rinnovabili nel mediterraneo" Org: DSA-ABITA	ORE: 9.30 - 13 Workshop "FLIR ROAD SHOW: la Termografia IR applicata all'edilizia" Org: Flir, Farad	ORE: 14.30 - 18 "2007-2011: quattro anni di detrazioni fiscali del 55%. Bilancio della misura e prospettive degli incentivi per la riqualificazione energetica degli edifici." Org: ENEA	ORE: 9.30 - 13 Associazione Architettura & Geobiologia "Progettare con il sole"	ORE: 14.30 - 18 Convegno edilizia sostenibile Org: Dott. Berti CNR - CNR IVALSA
Sala Verde			ORE: 14.30 - 18 Convegno Confindustria Firenze	ORE: 15 - 16 Workshop CoSviG "Un maestro dell'architettura nel cuore della geotermia: Michelucci a Larderello"		
Sala Workshop 1						

segue a pag. 6

L'avanguardia bioedile di Wolf Haus

continua da pag. 1

gnata di svariati prestigiosi premi per il suo impegno nella diffusione di un nuovo concetto di edilizia e del risparmio energetico, come per esempio il premio internazionale per l'impegno sostenibile, sociale ed ambientale assegnato al Campidoglio "Un bosco per Kyoto" e ben due RealEstate Award 2010 il maggiore premio dell'edilizia italiana.

Le nostre case in bioedilizia combinano diverse caratteristiche fondamentali: costituite totalmente da pareti (sia esterne che interne) portanti, tanto da essere antisismiche (struttura a telaio); case sostenibili ed eco-compatibili; elevata capacità di portata per mensole, mobili pensili, sanitari e quant'altro; massima precisione e cura dei dettagli costruttivi; massima salubrità come la totale assenza di muffe e di umidità; elevata capacità di insonorizzazione; elevata capacità di isolamento termico, a garanzia di un conseguente notevole risparmio energetico; 30 anni di vera garanzia; possibilità di scelta



pressoché illimitate: modelli e tipologie personalizzati e/o su misura; un unico interlocutore che segue il committente, così non esisteranno incomprensioni, perdite di tempo e denaro; prezzo preventivato fisso/fermo per 12 mesi.

Tutto questo è possibile grazie all'utilizzo di materie prime ecocompatibili (legno, masonite, lana minerale, fibra di legno, lana di lino ecc.) e, soprattutto, all'invenzione di un tipo di parete, che abbiamo denominato

Megawand, coperta da brevetto internazionale. Questa parete, disponibile in vari spessori sino ad un massimo di 36 cm, garantisce lo stesso tipo di robustezza e solidità di una parete in laterizio di più del doppio della sua misura: si può quindi asserire che, a parità di volume complessivo costruito, la nostra parete Megawand (spessore 28 cm) consente di ottenere una superiore superficie interna usufruibile.

Il risparmio energetico è effet-

tivo rispetto ad una costruzione tradizionale?

Le case Wolf Haus hanno pareti portanti esclusive e brevettate, la cui principale caratteristica è quella di creare un isolamento capace di mantenere il calore nei mesi invernali e un ambiente fresco in quelli estivi: ne consegue che i costi per il riscaldamento si riducono sino al 90% rispetto ai valori tradizionali, un fattore importantissimo in un mondo dove il costo per l'energia aumenta esponenzialmente di anno in anno.

Ci parli del ruolo del legno nella costruzione ecosostenibile.

Il nostro sistema costruttivo si basa sul legno come materiale naturale ed ecosostenibile, resistente e duttile. Il legno è il materiale da costruzione che presenta la migliore capacità di coibentazione sia dal caldo che dal freddo; le sue proprietà isolanti contribuiscono ad una salubrità dell'ambiente domestico, a tutto vantaggio della vivibilità, e quindi di un elevato grado di benessere abitativo. Grazie alle ottime caratteristiche di legge-



rezza ed elasticità del legno le nostre case sono assolutamente sicure anche in zone sismiche. Costruire in struttura portante in legno significa calore, vivibilità, sicurezza, grandissima efficienza e velocità, nessuno spreco di risorse.

Quali sono i tempi e i costi di realizzazione al mq di una casa prefabbricata?

I tempi di realizzazione si differenziano in base al tipo di fornitura ed alle dimensioni della struttura. In media per un cantiere chiavi in mano sono necessari dai 3 ai 4 mesi, mentre per un grezzo avanzato la realizzazione viene conclusa in un mese circa. Sicuramente, a parità di realizzazione,

meno di una casa tradizionale, pur offrendo standard di comfort e sicurezza superiori. Il calcolo va fatto di volta in volta, tenendo ben presenti tutti gli aspetti tecnico costruttivi. Indicativamente possiamo stimare il risparmio fra il 20 e il 40% o superiore nelle zone sismiche. A livello indicativo, questi sono i prezzi al m²: prezzi case prefabbricate Wolf Haus per il grezzo avanzato a partire da 800-900 /m²; prezzi case prefabbricate Wolf Haus per le "chiavi in mano" a partire da 1.200-1.300 /m².

Il prezzo al metro quadro non è una entità attendibile in quanto sono molteplici le variabili che lo influenzano: forma e grandezza dell'abitazione, numero dei piani, materiali scelti, quantità e dimensione dei serramenti, ecc. Per questo preferiamo sempre presentare al cliente il prezzo a corpo di ogni costruzione richiesta.

WOLFHAUS

zona industriale 1 - 39040 Campo di Trens (BZ)

Tel. 0472 064000 • Fax 0472 064900

www.wolfhaus.it • mail@wolfsystem.it

Tecnologia fotovoltaica

a cura di CNR INO e UNIFI
venerdì 23-09, h 9:30-13

Potenzialità del solare

a cura di CNR INO e UNIFI
venerdì 23-09, h 14:30-17



INO
ISTITUTO NAZIONALE
DI OTTICA

La sezione intende mettere in luce le potenzialità della conversione diretta dell'energia solare percorrendo ed illustrando le relative possibili soluzioni futuribili.

I percorsi della ricerca e lo sviluppo nonché lo stato dell'arte dei possibili sviluppi immediati o a medio termine verranno tracciati dai relatori che poi si intratterranno per dare luogo ad

una tavola rotonda dove le curiosità dei presenti e gli approfondimenti del caso saranno opportunamente trattati.

La sezione intende sondare fino a toccare con mano le soluzioni disponibili e le relative potenzialità sia tecniche che economiche

delle proposte nazionali per un razionale ed economico sfruttamento dell'energia solare. Soluzioni pronte e futuribili saranno tecnicamente illustrate, la reale e conveniente utilizzabilità delle soluzioni verranno analizzate.

I relatori si intratterranno per dare luogo ad una tavola rotonda dove le curio-

sità dei presenti e gli approfondimenti troveranno le dovute "risposte degli esperti".



INOA
(Istituto Nazionale di Ottica Applicata)

largo E. Fermi 6 - 50125 Firenze
Tel. 055 23081 • Fax 055 2337755
www.inoa.it • info@ino.it

UNIVERSITÀ DI FIRENZE
(Facoltà di Ingegneria)

via di S. Marta 3 - 50139 Firenze
Tel. 055 47961 • Fax 055 483954
www.unifi.it • presidenzaing@unifi.it

Domus Naturalis con Energethica

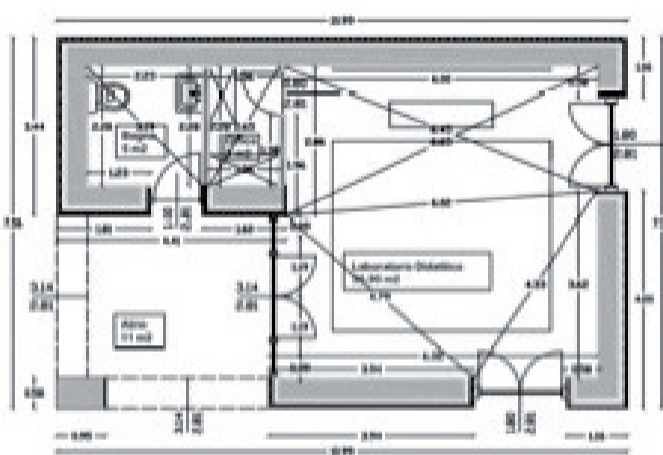
Qualche volta i buoni propositi nati dalla sincera idea di favorire il bene della comunità vengono premiati. Questa è stata la base di partenza del progetto "Domus Naturalis", finanziato dal Ministero dell'Ambiente del Territorio e del Mare (MATTM), in seguito alla partecipazione al "Bando per il finanziamento di progetti di ricerca finalizzati ad interventi di efficienza energetica e/o all'utilizzo di fonti rinnovabili in aree urbane".



La tessitura dell'Adobe

Il progetto propone la realizzazione in Sardegna, di un piccolo edificio sperimentale costruito con murature di tamponamento in adobe (mattone in terra cruda) e strutture in legno, coibentato con materiali naturali per quanto possibile reperibili sul territorio, il suo monitoraggio e varie speri-

mentazioni sul campo che saranno seguite dalla stretta collaborazione tra la Facoltà di Architettura di Cagliari e il Dipartimento di Ingegneria dell'Energia e dei Sistemi di Pisa, (ex Dipartimento di Energetica "L.Poggi") capofila del gruppo di ricerca, in particolare dal laboratorio LOTHAR (LOW gravity and THERmal Advanced Research), appartenente allo stesso dipartimento. Oggetto di studio e ricerca è l'approfondimento delle prestazioni termofisiche della muratura in adobe in regime dinamico, studiata nella mia tesi di dottorato di ricerca di prossima discussione, dalla quale ha preso avvio la partecipazione al Bando sopracitato emesso dal MATTM. L'attenzione riposta su questo materiale nasce sia da esigenze legate a questa tecnica costruttiva presente sul territorio sardo, sia dalla volontà di proseguire il lavoro iniziato col dottorato di ricerca per l'acquisizione di nuovi dati scientifici che possano servire da supporto per l'individuazione di un protocollo di qualità nella produzione dell'adobe, il quale necessita di una propria normativa tecnica per la caratterizzazione del materiale stesso e per la trasformazione dall'attuale produzione artigianale ad una filiera industriale strutturata. Nel progetto di ricerca sono state coinvolte



La pianta dell'edificio sperimentale

numerose aziende sarde: l'impresa edile "Luciano Cabboi & C.S.A.S.", l'azienda "Essedi srl", l'azienda "Cose in canna" di Ezio Cao, la ditta "Central Sughero", "Centro infissi Ledda", "Calcidrata spa", nonché il Comune di Serrenti e la Provincia del Medio Campidano. Hanno mostrato fiducia nel progetto anche aziende appartenenti al resto del territorio nazionale quali: l'Agenzia CasaClima srl, "Carlesi Commerciale" e la "Emtrad srl" che, attraverso il Circuito di Energethica, darà il suo supporto informativo alla divulgazione dell'andamento del progetto in tutte le sue fasi di realizzazione e di

elaborazione dei risultati. Sarà messo in luce il contributo di tutte le aziende partecipanti contribuendo sia alla ricerca scientifica che alla ripresa economica di questa piccola realtà che spero possa costituire un segno di affiatata collaborazione, per l'identità di un territorio che vuole riconquistare la libertà di esprimere le proprie tradizioni attraverso la richiesta lecita di una normativa sulle costruzioni di terra; per l'arricchimento della produzione scientifica legata alle architetture di terra grazie ad un caso studio realizzato con la preziosa collaborazione delle aziende e delle università.

ARCH. STEFANIA DI BENEDETTO
Dipartimento di Ingegneria dell'Energia e dei Sistemi
dell'Università di Pisa
s.dibenedetto@ing.unipi.it

Il prof. Patrick C. Hallenbeck inaugura Energethica Firenze

a cura di Prof. Roberto De Philippis

continua da pag. 1

ha messo in evidenza vantaggi e limiti della produzione biologica di idrogeno, indicando le direzioni verso le quali si dovranno indirizzare le future ricerche per poter rendere economicamente e tecnologicamente sostenibile la produzione di idrogeno per via

microbica. In particolare il prof Hallenbeck, nel suo discorso al Convegno inaugurale di Energethica Firenze il 22.09.2011, metterà in luce quanto finora noto sulla produzione biologica di idrogeno e delinea i recentissimi sviluppi della ricerca mon-

diale, aventi lo scopo di ottimizzare la produzione di idrogeno e di altri vettori energetici (metano, elettricità) al fine di recuperare la più alta quantità possibile di energia dai prodotti di scarto e dalle biomasse vegetali residue delle lavorazioni agricole.

Dipartimento di Biotecnologie agrarie
Università degli Studi di Firenze
Piazzale delle Cascine 24
50144 Firenze
Tel.: 055 3288284
roberto.dephilippis@unifi.it

Multiutility

Tra i protagonisti di Energethica Firenze sarà presente anche la Multiutility S.p.a.-Gruppo Dolomiti Energia, azienda che opera nel campo della fornitura di energia elettrica e gas

La dott.ssa Antonella Bottoli, rispondendo ad alcune nostre domande, ci illustra una parte dell'attività aziendale.

Ci parli della soluzione "100% energia pulita": cos'è e come si può ottenere la relativa certificazione?

"100% energia pulita Multiutility" è energia generata da sole, acqua, vento la cui origine è tracciata e garantita grazie al sistema di certificazione RECS (Renewable Energy Certificate System). I certificati RECS (Renewable Energy Certificate System) sono titoli che attestano la produzione di energia elettrica da fonte rinnovabile per una taglia minima pari a 1 MWh e favoriscono la produzione di energia elettrica da fonte rinnovabile dagli impianti che altrimenti non avrebbero le condizioni economiche per continuare a produrre energia "verde". I certificati RECS sono distinti dall'erogazione fisica dell'elettricità e la loro emissione consente la commercializzazione dei certificati stessi anche separatamente dall'energia elettrica cui fanno riferimento. Mediante il loro consumo, l'acquirente finanzia l'energia elettrica prodotta da fonti rinnovabili testimoniando, pertanto, il suo impegno a favore dell'ambiente. Questo fatto, cioè la possibilità di scambiare certificati RECS separatamente dall'energia a cui fanno riferimento, permette al cliente di poter "certificare" la propria energia tradizionale, rendendola quindi pulita, anche se

non ha sottoscritto un contratto di fornitura di energia proveniente da fonte rinnovabile. La certificazione "100% energia pulita" è basata sull'immissione in rete (tramite l'annul-

lamento di certificati RECS), di un quantitativo di energia rinnovabile pari al consumo di energia dell'Azienda che chiede la certificazione, che dà diritto all'ottenimento di status "100% energia pulita" a favore dell'Azienda che la richiede. E' sufficiente quindi calcolare i consumi dell'azienda e procedere poi da parte di Multiutility all'"annullamento" del corrispondente ammontare di certificati RECS.

Quali vantaggi comporta utilizzare energia pulita? C'è un risparmio rispetto all'energia tradizionale?

Il cliente che sceglie 100% energia pulita non solo protegge l'ambiente, ma potrà beneficiare del ritorno di immagine derivante da una scelta rivolta allo sviluppo sostenibile. Multiutility S.p.a. fornisce infatti gratuitamente ai suoi clienti "verdi" una serie di strumenti di green marketing come l'utilizzo del marchio "100% energia pulita Multiutility", marchio registrato a livello europeo che viene concesso solamente a chi fa una scelta nella direzione della sostenibilità. Se si pensa a quanto costerebbe una campagna di comunicazione green, tema sul quale si stanno buttando tutte le aziende in seguito alla sempre maggior attenzione del cittadino-consumatore, è facile capire come si possa parlare anche di risparmio.

Porterete delle novità ad Energethica Firenze 2011?

Anche quest'anno, come avvenuto già per precedenti edizioni nonché per l'edizione 2011 tenutasi a Torino, grazie ad una collaborazione ormai assodata

segue a pag. 8

23.09.2011 • h 09.30 - 13 • firenze • fortezza da basso • sala blu

23 energethica
SMART CITY alla ribalta... congress

Geotermia

"Media e bassa entalpia: Tecnologia ed esempi applicativi"

in collaborazione con

**Programma interventi ore 9:30 - 11:10****Titolo sessione: Media e bassa entalpia: generazione di energia elettrica e uso diretto del calore**

moderazione

Sergio Chiacchella CoSviG**Assessore Bramerini**
(da confermare)ore 9:30 - 9:50 Apertura Sessione
Lo sviluppo della geotermia in Toscana, sviluppo del settore ed impegni dell'Amministrazione**Alessandro Sbrana**
Università di Pisa

Risorse esistenti e prospettive di sviluppo

Maurizio Vaccaro
Università di Pisa

Modellistica numerica e sostenibilità della risorsa

Alessandro Franco
Università di Pisa

Impianti geotermoelettrici a ciclo binario, stato dell'arte

Carlo Piemonte
Università di Brescia

Pompe di calore industriali

Programma interventi ore 11:20- 13:10**Titolo sessione: Tecnologie di utilizzazione**

moderazione

Tommaso Franci UGI**a cura di ORMAT**
(da confermare)

Cicli Binari (Organic Rankine Cycle)

Massimo Montemaggi
ENEL

Esperienze di utilizzazione delle medie entalpie

Gabriele Cesari
Geonet

Pompe di calore e geoscambio

dott.ssa Bonanomi
Rehau (da confermare)

Pompe di calore

Massimiliano Pancani
UGI

Rapporto UGI sulle pompe di calore geotermiche in Toscana

Ore 13:10 - 14:30: Presentazione Imato "Montagna di Vapore" realizzato per Geo&Geo

in contemporanea con

2011 energethica
22-24 settembre**Multiutility**

continua da pag. 7

con l'organizzazione di Energethica, abbiamo certificato l'evento con "100% energia pulita Multiutility", rendendo lo stesso in linea con criteri di sostenibilità. Operiamo da più di 10 anni nel mondo del green, ancora quando sembrava un mondo lontano e poco cono-

sciuto; vogliamo continuare su questa strada, sensibilizzando sempre più Aziende, Pubbliche Amministrazioni e cittadini sull'importanza di un futuro sostenibile e facendo capire che fare business in modo sostenibile non solo è possibile, ma è più facile di quanto si pensi!

MULTIUTILITY S.p.A.viale del Lavoro 33 - 37135 Verona
Tel. 045 8262011 • Fax 045 8262062
www.multiutility.it • info@multiutility.it**CoSviG, gli enti locali uniti per la geotermia**

continua da pag. 1

della geotermia e delle energie rinnovabili quale elemento trasversale di crescita.

Il Consorzio rappresenta un ponte fra il sistema degli enti pubblici e gli imprenditori attraverso lo sviluppo della ricerca, dell'innovazione tecnologica, del trasferimento dei risultati, attività per le quali collabora con i vari Istituti ed Enti di ricerca. La missione di CoSviG è quindi quella di promuovere e coordinare le attività di sviluppo, gestire le istruttorie e i contributi del fondo geotermico (su mandato della Regione Toscana), offrire consulenza progettuale agli imprenditori interessati all'area geotermica, e assistenza nella formazione delle nuove professioni ambientali. Tutto ciò mettendo a disposizione il proprio know-

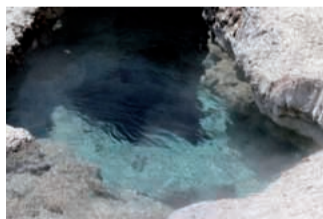


how in tema di sostenibilità ed esperienza nel settore. L'istituzione del Distretto Tecnologico sull'efficienza energetica, le energie rinnovabili e la Green Economy, e il finanziamento da parte della Regione Toscana del Polo di Innovazione sulle energie rinnovabili e sul risparmio energetico, offrono a Co.Svi.G. l'opportunità di partecipare con un ruolo di primo piano alle attività volte ad aumentare la competitività delle imprese toscane operanti in questi settori. Appare quindi naturale la sinergia che si è realizzata con il circuito di Energethica per il comune obiettivo di diffondere un concetto diverso di energia basato sulla sostenibilità e sul ricorso sempre più largo e consapevole alle fonti rinnovabili.

COSVIG - Consorzio per lo Sviluppo delle Aree Geotermiche
via Vincenzo Bellini 58 - 53030 Firenze
Tel. 055 368123 • Fax 055 3217026
www.cosvig.it • segreteria.cosvig@momax.it

TerraEnergy S.r.l.

La Società spin off "Terra Energy S.r.l." nasce nel 2010 per iniziativa di un gruppo di docenti del Dipartimento di Scienze della Terra (DST) dell'Università di Pisa. Obiettivo di Terra Energy è offrire servizi di supporto operativo altamente specializzato nel campo della geotermia, finalizzata sia alla produzione di energia elettrica: geotermia ad alta e media temperatura; sia per usi diretti del calore: geotermia a bassa e bassissima temperatura (pompe

**TerraEnergy**

di calore) con attività di esplorazione che comprendono: geologia, geochimica di fluidi, rocce e gas, idrogeologia, modellistica dei sistemi geotermici, consulenza di coordinamento per ricerche geotermiche, attività per richiesta permessi di ricerca, interpretazione integrata di dati relativi a progetti di ricerca industriale geotermici.

TERRAENERGY S.r.l.via Santa Maria 53
56100 Pisa
Tel. 050 2215714
Fax 050 2215800
info@terra-energy.it**Italbrevetti S.r.l.**

Italbrevetti è una delle realtà più importanti nel settore delle energie rinnovabili in Italia e all'estero e persegue nuove politiche economiche ed energetiche.



All'interno del gruppo di appartenenza esercita una funzione di holding sul territorio nazionale ed internazionale nel settore idroelettrico. Ha inoltre esteso il suo business nel solare, eolico ed in particolare nello sviluppo dell'energia geotermica, nell'esplorazione e pro-



La centrale di Sillico

duzione di olio e gas e nella ricerca ed innovazione tecnologica nel campo dei servizi della geofisica e geologia applicata alla ricerca, sviluppando progetti avveniristici e funzionali in Italia e all'estero che tengono sempre conto del rispetto dell'ambiente.

ITALBREVETTI S.r.l.via Norvegia 68 - 56021 Cascina (PI)
Tel. 050 751005 • Fax 050 700398

www.italbrevetti.info • l.barsellotti@italbrevetti.info

Geothermal Development

L'energia geotermica è energia immagazzinata in forma di calore al di sotto della superficie terrestre. È una fonte di energia pulita, sostenibile e rinnovabile.



Geoenergy S.r.l. intende perseguire la propria mission di compagnia geotermica attraverso l'impiego delle migliori tecnologie disponibili nell'intero ciclo geotermico. Questo risultato viene perseguito dalla fase di esplorazione (minimizzando l'impatto ambientale delle

metodologie di ricerca e perforazione) alla fase di produzione industriale di energia elettrica e calore impiegando sistemi di produzione integrata, pozzi produttori/re-

nettori e centrali geotermoelettriche a ciclo binario, privi di emissioni nocive per l'ambiente. Geoenergy opera in Italia dove è già titolare di numerosi permessi di ricerca geotermica, in progressiva estensione, in vari paesi europei e nel mondo.

**GEOENERGY S.r.l.**via Norvegia 68 - 56021 Cascina (PI)
Tel. 050 751005 • Fax 050 700398
ufficiotecnico@geoenergysrl.it

Ritagliare il tagliando sottostante e spedirlo a: EMTRAD srl - V. Duccio Galimberti, 7 - 12051 ALBA (CN) o inviare via fax al n. 0173 280093

Vorrei regalare
un abbonamento
GRATUITO a:energethica
SUSTAINABLE ENERGY newsGRATIS PER
UN SUO AMICO

Sì, desidero far pervenire GRATIS per un anno la rivista ENERGETHICA NEWS ad un mio conoscente amico collega i cui dati sono sottoindicati:

Ragione sociale: _____

Responsabile:

Nome _____ Cognome: _____

Posizione: _____ Settore: _____

Via/C.P.: _____

CAP, Località _____ Fax: _____

Telefono: _____ e-mail: _____

(La preghiamo di compilare comunque con i suoi dati personali il coupon a destra):

Vorrei ricevere
in abbonamento
GRATUITO:energethica
SUSTAINABLE ENERGY newsGRATIS PER
LEI

Sì, desidero ricevere GRATIS per un anno la rivista ENERGETHICA NEWS i miei dati sono (da compilare accuratamente anche nel caso del solo regalo):

Ragione sociale: _____

Responsabile:

Nome _____ Cognome: _____

Posizione: _____ Settore: _____

Via/C.P.: _____

CAP, Località _____ Fax: _____

Telefono: _____ e-mail: _____

Data: _____ Firma: _____

Ai sensi della legge 675/96 è nel suo diritto richiedere la cessazione dell'invio e/o l'aggiornamento dei dati in nostro possesso.