

# OCTAVE

Ultralydsmåler

Batteridrevet ultralyds-  
vandmåler til vandværker,  
distriktsbrønde og industri.



***OCTAVE måleren er godkendt efter det europæiske MID-direktiv.  
Måleren kan måle flow i begge retninger, med indikation af flowretning.***

OCTAVE serien består af flangemålere af ultralyds typen. Grundet sin høje nøjagtighed og lave pris er den et godt alternativ til både woltmann målere og flow målere.

Måleren er beregnet til måling af vand op til 50° C. Det maksimale arbejdstryk er 16 bar.

Da måleren er batteridrevet og kan sidde kontinuerligt neddykket i vand kan den finde anvendelse i stort set alle applikationer.

Måleprincippet gør, at måleren er ufølsom overfor turbulent flow, hvorfor der ikke er krav til lange rørstrækninger før og efter måleren.

Der er ikke behov for fordyrende servicekontrakter, idet målerens konstruktion gør at aflejringer undgås, samt at måleren bibeholder sin høje nøjagtighed i hele levetiden.

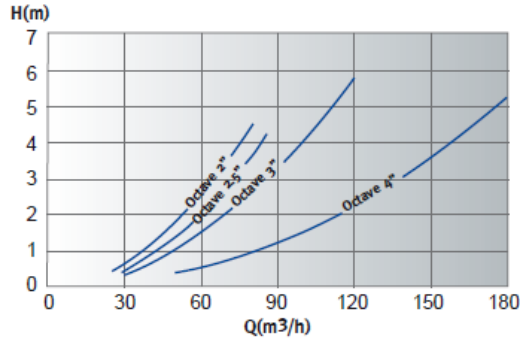
OCTAVE måleren anvender et patenteret "sing around" princip, der sammen med dobbelte ultralyds-sensorer, giver OCTAVE måleren en ekstrem god driftsikkerhed og målenøjagtighed.

Måleren kan leveres både med og uden fjernaflæsning. Såfremt måleren leveres til måling af vandmængde i begge retninger, f.eks. mellem 2 vandværker, kan måleren leveres med 2 udgange, en for hver flowretning.

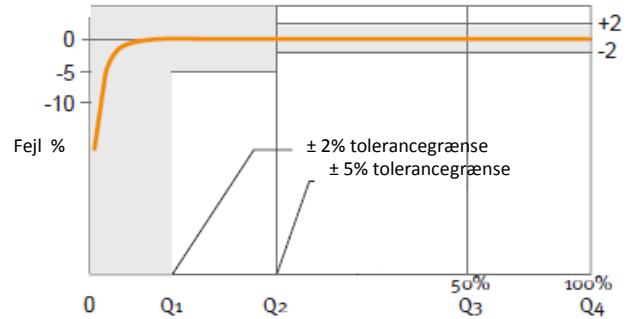
Leverandør af produkter til vandforsyning og VVS

## Tekniske detaljer

Tryktabskurve (Tryktab 0,16 bar ved Q3)



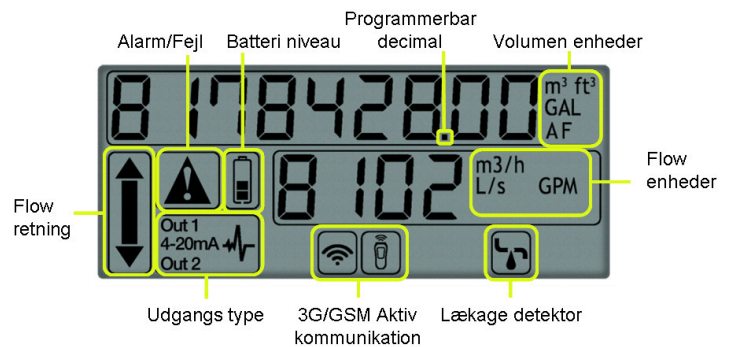
Fejlkurve



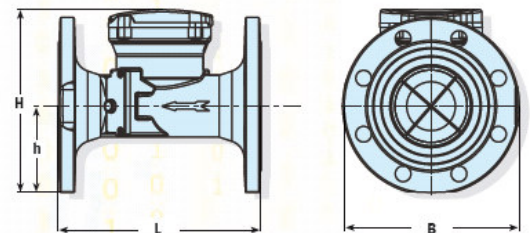
## Tekniske specifikationer

Maksimalt tryk	16 bar
Vandtemperatur	0,1-50°C
Nøjagtighedsklasse	ISO 4064 REV 2005
Udførelse	Kompakt-Displayet er indbygget i enheden
Forsyning	2D- Li batteri, 15 års batteri levetid
Omgivelsestemperatur	-25°C til +55 °C
Kapslingsklasse	IP68
Display enheder	Multil line, LC programmerbar –m3, USG, Cuft, Acre, Feet. Flowrate og volumen
Udgange	Programmerbar single/dual open collector puls, alternativt, Powered loop 4-20 mA

## Display visninger



OCTAVE flowdata og dimensioner							
MID 2004/22/CE karakteristiske flowrater, Q3, Q4, Q2, Q1							
R10 Q3/Q1 =500							
Nominel Størrelse			DN 50 gevind	DN 50	DN 65	DN 80	DN 100
Nominel flow	Q3	m <sup>3</sup> /time	40	40	50	63	100
Maksimal flow	Q4	m <sup>3</sup> /time	65	65	80	100	150
Transitional flow	Q2	l/time	125	125	150	200	320
Minimum flow	Q1	l/time	60	60	70	80	100
Startflow	-	l/time	15	15	15	15	15
Dimensioner	L-Længde	mm	300	200	200	225	250
	B-Bredde	mm	113	165	185	200	220
	H-Højde	mm	155	194	210	210	223
	h-Højde	mm	35	40	90	90	103
	Vægt	Kg	8	9	11,5	13	15



Leverandør af produkter til vandforsyning og VVS