



Planung Gebäude- und Energietechnik



Alles für Ihre Gebäudetechnik:

Analyse, Konzept, Planung und Umsetzung

Als Planer und Bauleiter für gebäudetechnische Anlagen der Gewerke Heizung, Lüftung, Klima/Kälte, Sanitär, Brandschutz, Elektro, Nachrichtentechnik, Beleuchtung, Schwimmbad- und Küchentechnik betreuen wir die Leistungsphasen 1-9 der HOAI (Verordnung über die Honorare für Architekten- und Ingenieurleistungen).

Typische Bauprojekte, die wir betreuen, sind öffentliche Gebäude, Industriebauten, Krankenhäuser, Altenheime, Gesundheitszentren, Verwaltungsgebäude, Wohn- und Geschäftshäuser, Schwimmbäder und Sportstätten.

In der Planung und Bauleitung achten wir darauf, dass die technischen Anlagen zeitgemäß und rentabel sind. Gleichzeitig haben wir immer das gesamte Bauvorhaben im Blick. Wir sehen unsere Gewerke nicht isoliert, sondern im Zusammenspiel mit den anderen Gewerken und stellen unser Vorgehen für alle Beteiligten transparent und verständlich dar.

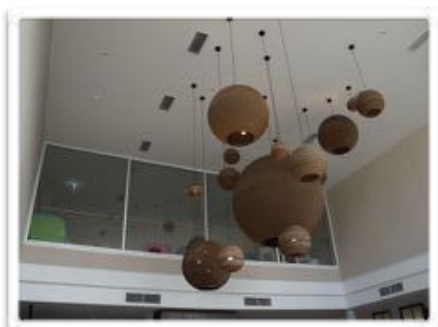


Ingenieurbüro für Gebäudetechnik & Energie

Dipl.-Ing. R. Blohm
Burgkoppel 57
23566 Lübeck

Tel.: 0451/ 61 11 200
Fax: 0451/ 60 91 361
Handy: 0172/ 41 29 791

Internet: www.blohm-tga.de
E-mail: blohm@blohm-tga.de



Als Spezialisten für Energiesparen erstellen wir außerdem individuelle Energiekonzepte und Wirtschaftlichkeitsanalysen für die Energieversorgung. So schaffen wir solide Grundlagen für Ihre Entscheidungen und bieten zugleich innovative und zukunftsweisende Lösungen für Ihre Energieoptimierung an.



In der Gebäudetechnik spielt Energieeffizienz eine wichtige Rolle. Das Bewusstsein dafür ist in den letzten Jahren kontinuierlich gewachsen - auch aufgrund zunehmender Umweltbelastungen, gestiegener Energiepreise, durch die Energieeinsparverordnung (EnEV) und weitere Änderungen im Baurecht. Daher bieten wir neben Planung und Bauleitung auch zukunftsweisende Energiesparkonzepte mit fundierten Wirtschaftlichkeitsanalysen.

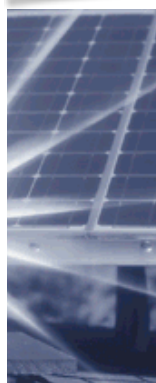


Rufen Sie uns an ! > 0451/ 61 11 200

Oder schicken Sie eine Mail an: blohm@blohm-tga.de

Mit herzlichen Grüßen

Dipl.-Ing. Ralf Blohm

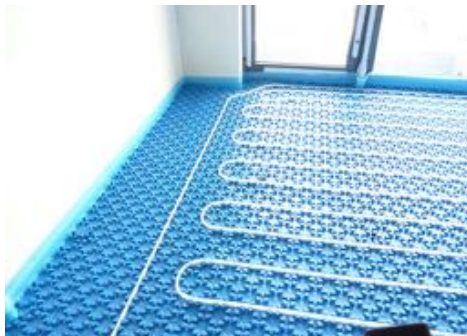


- TECHNISCHE GEBÄUDEAUSRÜSTUNG
- INDUSTRIE- UND DOKUMENTATION
- ENERGIE- UND FERNWÄRMETECHNIK
- ENERGIEBERATUNG UND -KONZEPTE
- REGENERATIVE ENERGIEN

DIPL.-ING RALF BLOHM
BURGKOPPEL 57
23566 LÜBECK
Mobil 0172 / 4129791
TEL.: 0451 / 6111200
FAX: 0451 / 6091361
blohm@blohm-tga.de
www.blohm-tga.de



Hotel BAYSIDE Scharbeutz



Gebäudetechnik:

Die Energiekosten sind die Kostentreiber in Hotels. Nach Berechnungen des Deutschen Hotel und Gaststättenverbands DEHOGA machen die Energiekosten im Durchschnitt bis zu 7 % der Betriebsumsätze aus. Gut ein Drittel der Energiekosten sind Heizkosten. Deshalb hat Dipl.Ing. Ralf Blohm für das Bayside Hotel in Scharbeutz ein energetisches Konzept entwickelt und mit dem Bauherrn auch umgesetzt, das dem Förderstandard eines KfW50Hauses entspricht, aber auch dem Wohlfühlambiente eines Vier SterneSuperiorHotels gerecht wird.

Dreifach verglaste Fenster, Außenwanddämmungen, die die gültigen Vorgaben der EnEV deutlich unterschreiten, ein Lüftungssystem mit hocheffizienten Wärmetauschern und nicht zuletzt die 3.800 m² Fußbodenheizung reduzieren den thermischen Energieverbrauch des 132 ZimmerHotels an der Lübecker Bucht gegenüber herkömmlich gebauten Hotels erheblich.

Beauty und Wellnessbereich, Foyer, Bar und Restaurants, Veranstaltungsräume und die 132 Gästezimmer des neuen Bayside Hotels werden mit einer Uponor Flächenheizung temperiert.

Dabei sind vier Gästezimmer an einen Heizkreisverteiler angeschlossen. Die vorgeschaltete Regelung ist mit der Buchungssoftware verbunden und kann bedarfsgerecht, entsprechend der Belegung, den Volumenstrom exakt dosieren.

Ingenieurbüro für Technische Gebäudeausrüstung GmbH&Co.KG

Dipl.-Ing. R. Blohm
Dipl.-Ing. S. Eilf
Kanalstraße 64
23552 Lübeck

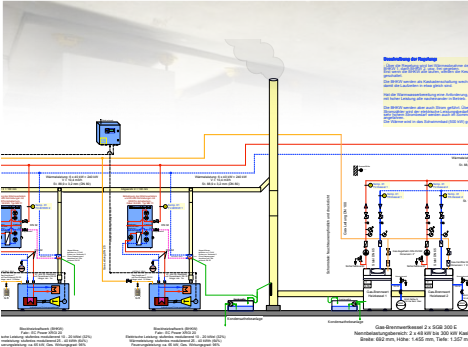
Tel.: 0451/ 702 83-0
Fax: 0451/ 702 83-46
Handy: 0172/ 41 29 791

Internet: www.blohm-eilf.de
E-mail: blohm@blohm-eilf.de

B A Y S I D E



Die Jahresheizlast von 2.557.524 kWh wird durch vier kaskadenförmig geschaltete **Blockheizkraftwerke** (BHKW) EC Power XRGI 20 mit jeweils 40 kWh thermischer Leistung gedeckt. Die BHKW produzieren mit einer elektrischen Leistung von maximal 80 kWel zudem 40 % des benötigten Stroms. Mit LED-Leuchten, Umwälzpumpen mit Permanentmagnet Synchronmotoren und der Verwendung von Gas zum Kochen in der Küche wird der Energieverbrauch zusätzlich reduziert.



Konsequente Energieeinsparung:

- Gesamte **Beleuchtung** in energiesparender LED-Technik.
- **Lüftungsanlagen und Pumpen** mit stromsparenden Permanentmagnet Synchronmotoren.
- Bedarfsgerechte Steuerung der **Garagenlüftung** über eine CO-Warnanlage. Nur bei CO-Konzentration läuft die Lüftungsanlage.
- Alle **Fenster** im gesamten Hotel wurden mit **Dreifachglas** ausgeführt. Der Dämmwert der Fenster wird so von 1,0 Watt pro Quadratmeter Kelvin (W/m²K) auf 0,7 Watt pro Quadratmeter Kelvin (W/m²K) reduziert. Die Energieeinsparung im Bereich der Fenster beträgt hierdurch über 50%.
- Üblicherweise wird die Beheizung der schrägen PKW-Rampe mit einer elektrischen Heizung realisiert. Die schräge Rampe zur unteren Tiefgarage wird mit einer „Warmwasser Fußbodenheizung“ im Winter bei Frost eisfrei gehalten.
- Die Umwälzpumpen der **Schwimmbadtechnik** sind mit stromsparenden Motoren mit Permanentmagneten ausgestattet. Nach DIN wird die Filterleistung bis zu 50% herunter gefahren. Eine Absenkung von 50% senkt den gesamten Stromverbrauch der Schwimmbadtechnik um ca. 70 %.
- Durch die moderne **Regelungstechnik** ist es möglich, die Lüftungsanlagen bedarfsgerecht in der Temperatur und im Volumenstrom zu fahren. Die Lüftungsanlagen sollen nur den Luftvolumenstrom liefern, der nach Zeit und Personenzahl erforderlich ist.
- Die Saunen im **Saunabereich** wurden mit einer extra dicken Wärmedämmung ausgeführt. Die Wärmeverluste und der Stromverbrauch der Saunen werden erheblich reduziert.



Ingenieurbüro für Technische Gebäudeausrüstung GmbH & Co. KG

Dipl.-Ing. R. Blohm
Dipl.-Ing. S. Eilf
Kanalstraße 64
23552 Lübeck

Tel.: 0451/ 702 83-0
Fax: 0451/ 702 83-46
Handy: 0172/ 41 29 791

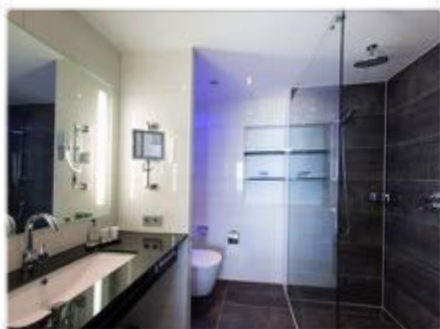
Internet: www.blohm-eilf.de
E-mail: blohm@blohm-eilf.de





Die **Warmwasserbereitung** wurde als Frischwasserladestation ausgeführt. Gespeichert wird Heizungswasser und nicht das Trinkwasser. Über einen leistungsfähigen Wärmetauscher wird das Warmwasser bedarfsgerecht erwärmt. Das Risiko der Bildung von Keimen wird so erheblich vermindert.

Die Feuerwehr kann im Brandfall über die trockenen Steigeleitungen Löschwasser in Geschosse pumpen.



Durch eine zentrale **Enthärtungsanlage** wird das Wasser im gesamten Hotel entkalkt.

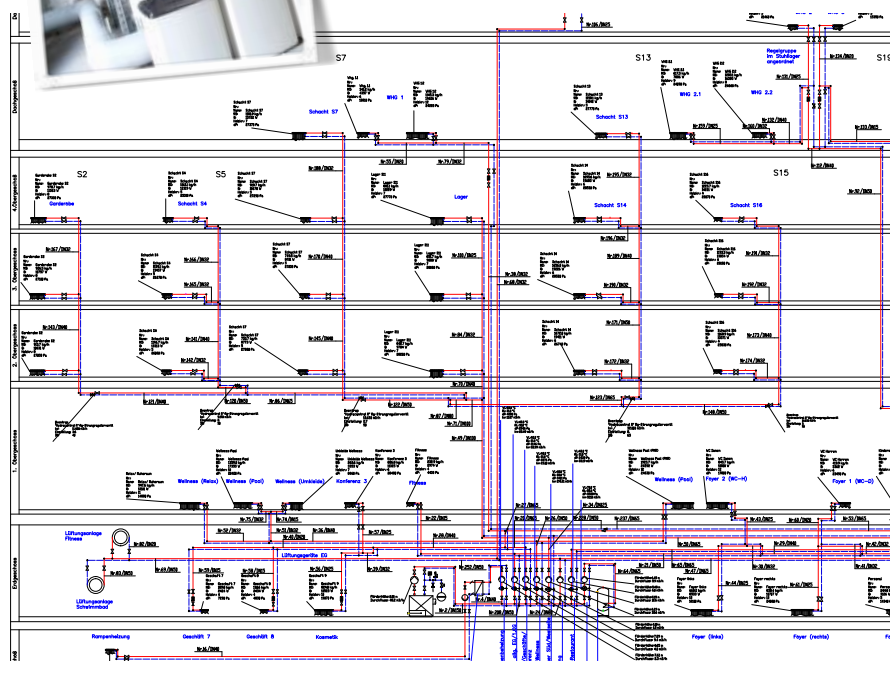
Steuerung der Beleuchtung:

Bauherr:
Jürgen Haltermann
Bayside GmbH

Architekten:
Architekturbüro Jan F. Gollus
Heiligenhafen

Statiker:
AWB Ingenieure GmbH, Lübeck
Dieter Wiemer, Axel Bluhm

Brandschutz:
Detlef Clausen
Brandschutzplaner in Lübeck





Das Objekt wurde mit einer technisch und optisch sehr hochwertigen LED Beleuchtung ausgestattet.

Die Fassaden- und Außenbeleuchtung lässt sich mittels eines formschönen Touchpanels schalten.

Im Touchpanel besteht die Möglichkeit neben der separaten Schaltung der einzelnen Etagen und Fassadenseiten auch eine Automatik anzuwählen.

Die Automatik erkennt die Helligkeit und stimmt diese mit der aktuellen Uhrzeit ab. Dementsprechend wird somit die Außenbeleuchtung geschaltet.

Die Bedieneroberfläche und das Layout wurden individuell auf die Wünsche und Bedürfnisse des Betreibers abgestimmt.

Neben der Außenbeleuchtung sind ebenfalls alle anderen Beleuchtungskörper im Objekt über das Touchpanel schalt- oder dimmbar.

Um eine Schaltung in den einzelnen Bereichen vor Ort zu ermöglichen wurden sogenannte Nebenstellen eingerichtet. Diese gibt es wahlweise als Touchpanel oder einfache Taster.

Neben der Beleuchtung lassen sich auch viele andere Dinge, wie zum Beispiel der Sonnenschutz (auch automatisch), die Heizungsanlage benutzerdefiniert angepasst auf jede erdenkliche Situation steuern und verwalten.



TV-Anlage:

In dem Bayside Hotel wurde ein IP-TV System installiert. Dieses System ermöglicht dem Betreiber, eigene Sender ins Netz zu speisen, die Bedieneroberfläche selbst zu entwerfen, den Gast mit einer persönlichen Nachricht zu begrüßen, und ihn über Angebote oder Veranstaltungen im Haus zu informieren.

Beim Bayside Hotel wurde dieses durch einen Kabelanschluss realisiert. Es ist auch möglich, die TV-Anlage über eine Sat-Anlage zu speisen.





Musikanlage:

Die Beschallung des Hotels wurde mit einer Bose-Anlage realisiert. Jeder Bereich lässt sich einzeln oder in Gruppen verwalten.

Im Roof (Barbereich) wurde eine autarke, hochwertige Discobeschallung installiert. Die Anlage ist für jeden DJ bedienbar.

Netzwerk:

Bei der Planung des Netzwerkes haben wir nicht nur auf ein hohes Datenvolumen, sondern auch auf eine hohe Ausfallsicherheit geachtet.



Bauherr:

Jürgen Haltermann
Bayside GmbH

Architekten:

Architekturbüro Jan F. Gollus
Heiligenhafen

Statiker:

AWB Ingenieure GmbH, Lübeck
Dieter Wiemer, Axel Bluhm

Brandschutz:

Detlef Clausen
Brandschutzplaner in Lübeck

Ingenieurbüro für Gebäudetechnik & Energie

Dipl.-Ing. R. Blohm
Burgkoppel 57
23566 Lübeck

Tel.: 0451/ 61 11 200
Handy: 0172/ 41 29 791

Internet: www.blohm-eilf.de
E-mail: blohm@blohm-eilf.de

In dem Hauptdatennetz wurde eine zweite Lichtwellenleiterstrecke aufgebaut, so dass der Betreiber bei Ausfall per E-Mail über den Fehler informiert wird. Der Gast nimmt so keine Veränderung oder einen Fehler im Datennetz war.

Das Hotel wurde flächendeckend mit einem intelligenten W-LAN-System ausgestattet, die einzelnen Accesspoints erkennen sich und unterstützen sich gegenseitig. Der Internet-Anschluss des Hotels ist mit 4 x 100 Mbit/s sehr leistungsfähig.

In dem Hotel wurden zwei Netzwerke eingerichtet. Ein Netzwerk für das Personal und eins für den Gast. Hierdurch wird ein hoher Schutz der hoteleigenen Daten erreicht.

Die komplette Anlage wurde zukunftsorientiert und individuell erweiterbar gestaltet.



B A Y S I D E



Gesundheitszentren



In den Jahren 2012 und 2014 wurden die beiden Projekte „**MediCo- Gesundheitszentrum Stockelsdorf**“ und das „**Paracelsus Gesundheitszentrum**“ in Lübeck-Moisling geplant und in der Bauausführung geleitet.

Paracelsus Gesundheitszentrum:

Es wurde ein neues Gesundheitszentrum mit einer Nutzfläche von 1.472 m² an das bestehende Gesundheitszentrum angebaut.

Im EG sind die Volksbank mit 119 m² Nutzfläche, sowie ein Optiker und ein Hörgeräteakustiker untergebracht. In den drei Obergeschossen finden sich weitere Arztpraxen bzw. andere medizinische Einrichtungen.



Ingenieurbüro für Technische Gebäudeausrüstung GmbH&Co.KG

Dipl.-Ing. R. Blohm
Dipl.-Ing. S. Eilf
Kanalstraße 64
23552 Lübeck

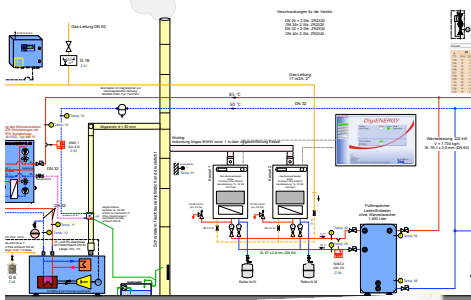
Tel.: 0451/ 702 83-0
Fax: 0451/ 702 83-46
Handy: 0172/ 41 29 791

Internet: www.blohm-eilf.de
E-mail: blohm@blohm-eilf.de

Das Gebäude wurde an die bestehende Heizungsanlage angebunden.

Für die Beheizung sorgt eine bestehende Brennwertkesselanlage mit 250 kW.

Diese ist im 1. BA untergebracht. Mit Erweiterung des Gesundheitszentrums ist ein Blockheizkraftwerk mit 20 kW_{el.} und 40 kW_{th} installiert worden. Das BHKW produziert ca. 68% des erforderlichen Wärmeanteils und 30 % elektrischen Anteils des Gesamtenergieverbrauches.



Ingenieurbüro für Technische Gebäudeausrüstung GmbH & Co. KG

Dipl.-Ing. R. Blohm
Dipl.-Ing. S. Eilf
Kanalstraße 64
23552 Lübeck

Tel.: 0451/ 702 83-0
Fax: 0451/ 702 83-46
Handy: 0172/ 41 29 791

Internet: www.blohm-eilf.de
E-mail: blohm@blohm-eilf.de

Die Lüftungsanlage auf dem Dach mit einer Luftmenge von etwa 2.500 m³/h liefert die frische Luft für alle innen liegenden Räume des Gebäudes.

Die Volksbank wird über eine eigenständige Lüftungsanlage mit hocheffektivem WRG-Wärmetauscher ausgestattet. Alle innenliegenden Räume der Arztpraxen werden über eine gemeinsame Lüftungsanlage mit Luft versorgt.



Auch die Kellerräume werden mechanisch über ein kleines Lüftungsgerät be- und entlüftet. Die Elektrotechnik wurde nach den Wünschen der Ärzte und den anderen Mietern ausgeführt.

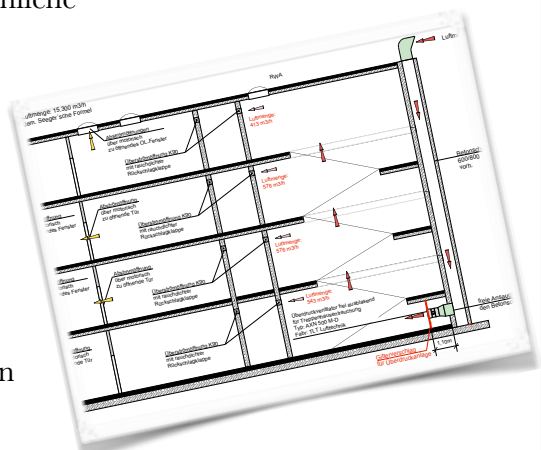
Alle Sonderwünsche, vor allem in der Elektrotechnik und Beleuchtung der Mieter der jeweiligen Arztpraxen, wurden besprochen, danach angepasst, von den Ärzten frei gegeben und durch unser Ingenieurbüro in der Bauleitung überwacht.

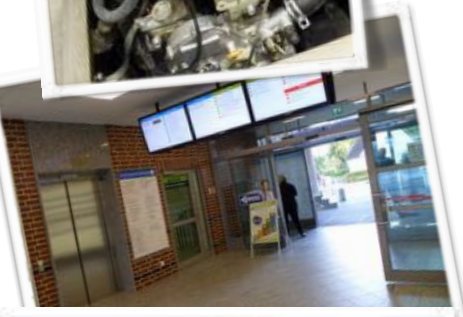
Medico Center Stockelsdorf

Das Medico Gesundheitszentrum in Stockelsdorf mit einer Nutzfläche von ca. 3.480 m² beinhaltet im EG vier Geschäfte (Bäcker, Apotheke, Optiker, Hörgeräteakustiker) in den drei Obergeschossen sind insgesamt 14 Arztpraxen oder andere medizinische Einrichtungen untergebracht.

Die Bäckerei verfügt über eine eigenständige Lüftungsanlage. Die innenliegenden Räume der Arztpraxen werden über eine gemeinsame Lüftungsanlage mit Wärmerückgewinnung, die auf dem Dach angeordnet ist, belüftet. Alle übrigen Räume werden über die herkömmliche Fensterlüftung belüftet.

Das Gebäude verfügt nur über ein Treppenhaus, da auf Grund der Enge und des Zuschnittes des Gebäudes kein weiteres Treppenhaus als Fluchtweg geplant werden konnte.





Architekten:
ARCHITEKTEN PHILIPPE
RODEN · ROLF KUHfeldt
in Lübeck

Statiker:
Ingenieurbüro für
Tragwerksplanung und Bauphysik
Hardell + Hamann in Lübeck

Brandschutz:
Detlef Clausen
Brandschutzplaner in Lübeck

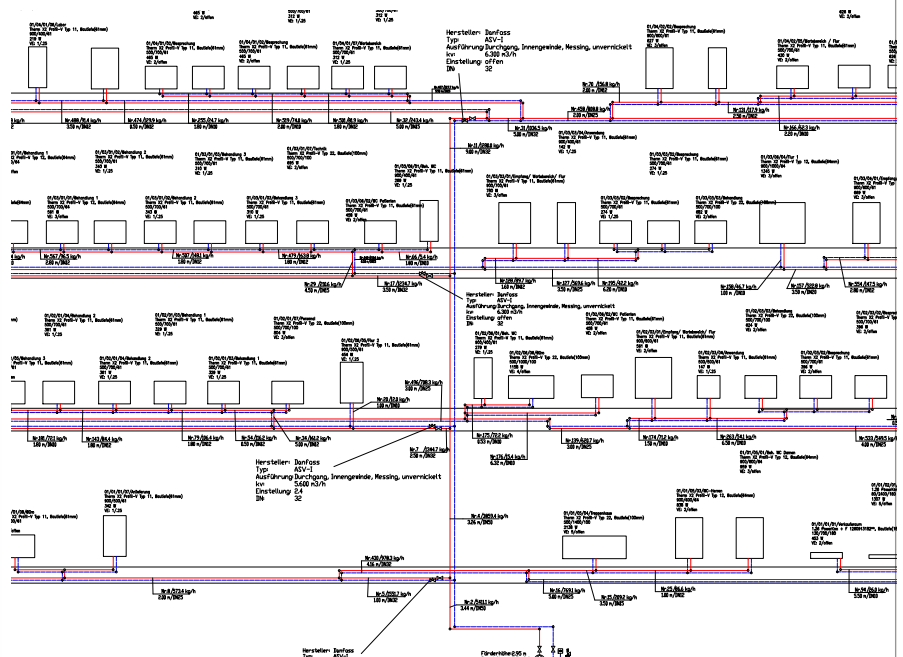
Das so entstandene Sicherheits-
treppenhaus, sowie die vorgelagerten
Schleusen werden über eine
Überdruckanlage belüftet. Die
Anlage drückt im Brandfall etwa
10.000 m³/h Luft durch das
Treppenhaus vom Erdgeschoss bis
durch die Zuluftöffnungen im
Dachgeschoss.
Dadurch ist eine Rettung der sich im
Gebäude aufhaltenden Personen
gewährleistet.



Ein Entrauchungsventilator im Aufzugsschacht, sowie weitere
Überströmöffnungen in den Fenstern der Mietungen sorgen für die
reibungslose Durchströmung. Die Anlage wurde nach DIN EN
12101-6 geplant und vom TÜV-Nord abgenommen.

Das gesamte Gebäude wird mit 2 Brennwertkesseln von 174 kW
beheizt. Für eine Stromeinsparung sorgt eine weitere BHKW
Anlage EC Power XRG1 15.

Diese produziert 15kW elektr. Leistung, zudem ca. 75% des
gesamten elektrischen Stromes, sowie 30 kW Wärmeleistung. Die
einzelnen Mieteinheiten der Ärzte erhalten so kostengünstig Strom.
Die Warmwasserversorgung erfolgt über eine Frischwasserstation,
die im Durchflusssystem arbeitet. Das Warmwasser wird nur
bedarfswise erzeugt und verringert somit die Legionellenbildung.
Ein weiterer Vorteil liegt in der Vermeidung von Wärmeverlusten
über die Speicherung.





Referenzliste

Stand: 04/2015

Nachfolgend stellen wir einige von uns bearbeitete Projekte aus den verschiedenen Tätigkeitsbereichen vor:

Die Referenzliste stellt nur einen repräsentativen Teil unserer bisherigen Leistungen dar. Jeder der Geschäftsführer und Mitarbeiter bringt im Team seine spezifischen Erfahrungen in neue und interessante Projekte mit ein.

Alten- und Pflegeheime

Objekt: **Seniorenpflegeheim in Hamburg-Blankenese
Hermann & Lilly Schilling Stiftung**
Leistungen: Planung und Bauleitung zu den Gewerken der Heizungs-, Sanitär- und Elektro-Anlagen, einschl. Schwesternruf- und Brandmelde-Anlagen
Größe: Nutzfläche: 6.400 m²: 126 Betten
Auftraggeber: Fa. Schütt & Sohn, Lübeck
Architekten: Architekturbüro Viglas Schindel, Freier Architekt BDA

Objekt: **Alten- und Pflegeheim Pommernzentrum, Travemünde**
Leistungen: Planung und Bauleitung zu den Gewerken der Heizungs-, Sanitär- und Elektro-Anlagen, einschl. Schwesternruf- und Brandmelde-Anlagen
Größe: Nutzfläche: 5.500 m²: Wohnbereich 41 Zimmer, Pflegebereich 68 Zimmer
Auftraggeber: Fa. Schütt & Sohn, Lübeck
Architekten: Architekturbüro Kruse in Kiel

Objekt: **Alten- und Pflegeheim Logehof in Mulsum**
Leistungen: Planung und Bauleitung zu den Gewerken der Heizungs-, Sanitär- und Elektro-Anlagen, einschl. Schwesternruf- und Brandmelde-Anlagen
Größe: Nutzfläche: 1.560 m²: Wohnbereich 34 Zimmer, Pflegebereich 4 Zimmer
Auftraggeber: Fa. Schütt & Sohn, Lübeck
Architekten: Architektur Holzer, Rotenburg

Wohnobjekte (auch Passivhäuser)

Objekt: **Wohnprojekt „Aktiv im Passivhaus“ mit 18 Wohneinheiten,
Teichstraße 4, Lübeck**
Leistungen: Planung der Heizungs-, Lüftungs-, Sanitär- und Elektro-Anlagen
Auftraggeber: CONPLAN Betriebs- und Projektberatungsgesellschaft mbH
Architekten: Architekturbüro Heike Krüger, Preussenkoppel 21, 23628 Krummesse

Objekt: **Passivhaus in zwei Wohngebäude Diekamp 31/Diekkoppel 4,
22359 Hamburg als Passivhäuser**
Leistungen: Planung der Heizungs-, Lüftungs-, Sanitär- und Elektro-Anlagen
Auftraggeber: Grundstücksverwaltung A. Schröder GmbH & Co. KG
Architekten: A. Thomsen Architekten GmbH, Luruper Chaussee 125, 22761 Hamburg



Referenzliste

Stand: 04/2015

- Objekt: **Nordsee Resort Wohnanlage Cuxhaven mit Blick auf die Elbmündung**
- Größe: 60 hochwertige Eigentumswohnungen, ca. 6.600 m², mit Tiefgarage
- Leistungen: Bauantragstellung und GU-Beschreibung der Heizungs-, Sanitär-, Elektro- und Lüftungsanlagen für das Wohngebäude mit Tiefgarage.
- Auftraggeber: HOCHTIEF Projektentwicklung in Hamburg
- Auftraggeber: HOCHTIEF Niederlassung Hamburg
-
- Objekt: **„Apartmenthotel Niedersachsen“ in Timmendorf**
- Größe: Gesamtprojekt mit 14 WE, davon drei Eigentumswohnungen und 11 Apartments mit Blick auf die Lübecker Bucht in gehobener Ausstattung.
- Leistung: Planung der Heizungs-, Sanitär- und Elektro-Anlage, äußere Erschließung.
- Auftraggeber: Firmengruppe Schütt, Lübeck
-
- Objekt: **III. Bauabschnitt einer Eigentumswohnanlage in Niendorf/Ostsee**
- Größe: Gesamtprojekt mit 75 WE, mit Blick auf die Ostsee.
- Leistung: Tiefgarage als Doppelparkanlage - Hubsystem
Planung der Heizungs-, Lüftungs-, Sanitär-, und Elektro-Anlage, äußere Erschließung.
- Auftraggeber: Firmengruppe Schütt, Lübeck
-
- Objekt: **IV. Bauabschnitt einer Eigentumswohnanlage in Niendorf/Ostsee**
- Größe: Gesamtprojekt mit 60 WE, mit Blick auf die Ostsee.
- Leistung: Tiefgarage auf zwei Ebenen
Planung der Heizungs-, Lüftungs-, Sanitär-, und Elektro-Anlage, äußere Erschließung.
- Auftraggeber: Firmengruppe Schütt, Lübeck
-
- Objekt: **Gemeinschaftssiedlung „Alte Gärtnerei Vieburg“ in Kiel**
- Leistungen: Planung und Bauleitung der Gebäudetechnik für 20 Wohneinheiten, Verkehrswege, Ver- und Entsorgung der Siedlung, Heizzentrale mit Holz-Hackschnitzel-Kessel, Brunnenwasserversorgung, thermische Solaranlage zur Brauchwassererwärmung, Photovoltaik-Solaranlage zur solaren Stromgewinnung.
- Auftraggeber: Siedlungsgemeinschaft 'Alte Gärtnerei Vieburg'
- Architekten: Werkgemeinschaft Schulze & Buhse in Kiel
-
- Objekt: **24 Eigentumswohnungen, Brunckhorstweg in Hamburg**
- Größe: 1.550 m² Nutzfläche
- Leistungen: Planung der Heizungs-, Lüftungs-, Sanitär- und Elektro-Anlagen
- Auftraggeber: Wayss & Freytag, Niederlassung Hamburg
- Architekten: Architekturbüro Klaus Lübbert, Hamburg



Referenzliste

Stand: 04/2015

Hotels und Gastronomie

- Objekt: **Bayside Hotel Scharbeutz**
Größe: 5 ***** Design-und Wellnesshotel, 136 Betten, ca. 17.800 m² NF
Leistungen: Planung und Bauleitung der Heizungs-, Sanitär-, Lüftungs-, Klima-, Lösch.- und Elektro-Anlagen
Auftraggeber: Bayside GmbH, Herr Haltermann
Architekten: Dipl. Ing. Jan Gollus, , Heiligenhafen
- Objekt: **Hotel Seehuus Timmendorfer Strand**
Größe: 5 ***** Hotel , 125 Zimmer
Leistungen: Planung und Bauleitung der Heizungs-, Sanitär-, Lüftungs- und Elektro-Anlagen
Auftraggeber: Rohlf von Oven, Timmendorfer Strand
Architekten: Schmidt & Partner, Timmendorfer Strand
- Objekt: **ETAP-Hotel in Lübeck**
Größe: ca. 1.900 m² NF
Leistungen: Planung und Bauleitung der Heizungs-, Sanitär-, Lüftungs- und Elektro-Anlagen
Planung Elektro in die Fertigteilwände, Kontrolle und Koordinierung
Auftraggeber: Max Giese Bau GmbH, NL Lübeck
Architekten: Französische ARCOR Gruppe
- Objekt: **Touristikzentrum Solemar in Zingst**
Größe: ca. 7.046 m² NF
Leistungen: Planung und Bauleitung der Heizungs-, Sanitär- und Elektro-Anlagen
Planung Elektro in die Fertigteilwände, Bauleitung
Auftraggeber: KKB, Klaus Kermel Baumanagement in Lübeck
- Objekt: **Hotel „Vier Jahreszeiten“ in Kühlungsborn**
Größe: ca. 2.869 m² NF
Leistungen: Planung und Bauleitung der Heizungs-, Sanitär- und Elektro-Anlagen
Planung Elektro in die Fertigteilwände, Bauleitung
Auftraggeber: KKB, Klaus Kermel Baumanagement in Lübeck
- Objekt: **Teehaus „Wolkenlos“ , Seebrücke Timmendorfer Strand**
Leistungen: Café, Bar, Restaurant
Planung der Lüftungsanlage
Auftraggeber: Gemeinde Timmendorfer Strand
Architekt: Schubert, Hamburg

Krankenhäuser /Gesundheitszentren

- Objekt: **Medico Center Stockelsdorf**
Größe: ca. 3.250 m² NF
Leistungen: Planung und Bauleitung der Heizungs-, Sanitär-, Lüftungs- und Elektrotechnik.
Auftraggeber: Medico Center Stockelsdorf GmbH & Co. KG, Herr Rehme
Architekten: Architekten Roden + Kuhfeldt, Lübeck



Referenzliste

Stand: 04/2015

- Objekt: **Paracelsus Gesundheitszentrum, Lübeck**
Leistungen: Planung und Bauleitung der Heizungs-, Sanitär-, Lüftungs- und Elektrotechnik.
Auftraggeber: Paracelsus Vermietung- und Vertriebsgesellschaft, Lübeck, Herr Tietz
Architekten: Architekten Roden + Kuhfeldt Lübeck
- Objekt: **Krankenhaus „Praxisklinik Travemünde“**
Leistungen: Erstellung der KHU-Bau. Planung und Bauleitung der Heizungs- und Sanitäranlagen sowie der Anlagen für Medizinische Gase. Lüftung für aseptische OP-Bereiche.
Auftraggeber: Projektgesellschaft Gesundheitszentrum Travemünde
Architekten: Architekturbüro Schünemann, Lübeck
- Objekt: **Krankenhaus St. Adolf-Stift in Reinbek**
Leistungen: Erstellung der KHU-Bau. Planung und Bauleitung der Heizungs- und Sanitäranlagen sowie der Anlagen für Medizinische Gase für den Umbau der Bauteile Intensivstation, Kurzzeitpflege, Kapelle und Arztdiensträume
Auftraggeber: Krankenhaus St. Adolf-Stift in Reinbek
Architekten: Tönies, Schroeter und Jansen, Lübeck
- Objekt: **Neubau der Entbindungsstation im Stadtkrankenhauses Cuxhaven**
Leistungen: Entbindungs-, Wöchnerinnen- und Säuglingsstation
Erstellung der KHU-Bau. Planung und Bauleitung der Heizungs- und Sanitäranlagen sowie der Anlagen für Medizinische Gase. Lüftung für aseptische OP-Bereiche.
Auftraggeber: Stadt Cuxhaven
Architekten: Tönies, Schroeter und Jansen, Lübeck
- Objekt: **Neubau Zwischentrakt Marien-Krankenhaus Lübeck**
Leistungen: Entbindungs-, Wöchnerinnen- und Säuglingsstation
Erstellung der KHU-Bau. Planung und Bauleitung der Heizungs- und Sanitäranlagen sowie der Anlagen für Medizinische Gase. Lüftung für aseptische OP-Bereiche.
Auftraggeber: Katholisches Marien-Krankenhaus Lübeck - Gemeinnützige GmbH
Architekten: Tönies, Schroeter und Jansen, Lübeck
- Objekt: **Umbau des Krankenhauses Rotes Kreuz (DRK) in Lübeck-Marli**
Leistungen: Erstellung der KHU-Bau. Planung und Bauleitung der Heizungs- und Sanitäranlagen sowie der Anlagen für Medizinische Gase. Planung der photovoltaischen Anlage mit 4,08 kWp.
Auftraggeber: Krankenhaus Rotes Kreuz
Architekten: Tönies, Schroeter und Jansen, Lübeck



Referenzliste

Stand: 04/2015

Gewerbe und Industrie

- Objekt: **„Einkaufszentrum Loewe Center“ in Lüneburg**
Größe: Gesamtfläche von 6.070 m², Märkte: Aldi, Kloppenburg, EDEKA, eine Zweigstelle der Sparkasse Lüneburg, sowie kleinere Geschäfte und Büroflächen.
Leistungen: Planung und Bauleitung der Heizungs-, Sanitär- und Elektro-Anlagen
Auftraggeber: Adank Bauträger mbH in Lüneburg
- Objekt: **Neubau einer Produktionshalle und Bürogebäude im Werk III**
Größe: 4.200 m² und 1.800 m² Nutzfläche
Leistungen: Planung und Bauleitung zu den Gewerken Heizung, Sanitär, Elektro, Klima (Reinraumtechnik), Lüftung, Sprinkler
Auftraggeber: Drägerwerk AG, Lübeck
- Objekt: **Umbau der Ausbildungswerkstatt im Drägerwerk**
Größe: 1.200 m² Nutzfläche
Leistungen: Planung und Bauleitung der Heizungs-Anlage
Umstellung von Dampf- auf WW-Heizung.
Auftraggeber: Drägerwerk AG, Lübeck
- Objekt: **Werkskantine, Pförtnerie, zwei Etagen Büroeinheiten**
Größe: 600 m² Nutzfläche
Leistungen: Planung und Bauleitung der Heizungs-, Sanitär-, Elektro- und Lüftungsanlagen
Auftraggeber: Drägerwerk AG, Lübeck
- Objekt: **Schwartauer Werke**
Leistungen: Aufmaß und Erstellung von Werkzeichnungen für Produktionshallen sowie Einplanung von Produktionsanlagen in den Bestand.
Auftraggeber: Schwartauer Werke GmbH, Bad Schwartau
- Objekt: **Müllverbrennungskraftwerke EVZA in Staßfurt**
Leistungen: Anlage mit zwei Linien, Bauherr: Remondis, Bauherrenvertreter CES-TEC
Planung und Bauleitung (2 Jahre) zu den Gewerken Heizungs- und Sanitärtechnik, Lüftungs- und Klimatechnik, Elektrotechnik (auch Brandmeldetechnik, Sicherheitsbeleuchtung, Funk, Telefon, EDV), Ver- und Entsorgung im Außenbereich. Begleitung Planung und Bau der Löschwassertechnik für den Müllbunker
Auftraggeber: Wayss & Freytag Ingenieurbau AG, Hamburg und Frankfurt
- Objekt: **Firma G.C. Hahn & Co, Hauptsitz Lübeck**
Leistungen: Erarbeitung eines Sicherheitskonzeptes mit Einbruch- und Brandmeldmeldeanlage, Zutrittskontrollsystem, Kameraüberwachung
Bauleitung bei der Altbausanierung des Stammsitzes
Leistungen: Erweiterung und Optimierung einer bestehenden Aspirationsanlage, Planung einer zentralen Staubabsauganlage im Ex-Schutzbereich mit ca. 50 Saugstellen.
Auftraggeber: Firma G.C. Hahn & Co



Referenzliste

Stand: 04/2015

Objekt: **Logistik- und Innovationszentrum LOGIN Neumünster**
Größe: 3.980 m² BGF
Leistungen: Planung und Bauleitung der Heizungs-, Sanitär-, Elektro- und Lüftungsanlagen. Telefonanlage mit 260 Teilnehmern, Sicherheitsanlage, Schließsystem
Auftraggeber: Stadt Neumünster
Architekt: Stadt Neumünster

Objekt: **Neubau Parkhaus Lilienthal in Hamburg, mit Groß-Waschanlage**
Größe: 3.850 m² BGF
Leistungen: Planung und Bauleitung zu den Gewerken Heizung, Sanitär, Elektro, Lüftung, Wasser- und Abwassertechnik für die Waschanlage
Auftraggeber: Wayss & Freytag, Niederlassung Hamburg, Abt. Ingenieurbau

Objekt: **Bioland-Gutshof Wulksfelde**
Leistungen: Erstellung eines Energiespar-Konzeptes (Verbesserung der Wärmedämmung und Modernisierung der Heizungsanlage) mit Ermittlung der Wirtschaftlichkeit und Auslegung einer Nahwärme-Insel, Erstellung eines Förderantrages bei der EG (Thermie-Programm) für eine Kraft-Wärme-Kälte-Kopplungsanlage für Heizzwecke und zur Lebensmittel-Kühlung; Realisierung ab 11/94.
Auftraggeber: Eco-Region GmbH, Tangstedt

Schulen und Kindergärten

Objekt: **Neubau eines Kinderhauses, Bad Schwartau**
Leistungen: Kindertagesstätte und Krippe
Auftraggeber: Planung und Bauleitung der Heizungs-, Sanitär- und Elektro-Anlagen
Architekten: Deutscher Kinderschutzbund
ARCHI-KUS, Lübeck

Objekt: **Neubau der Grundschule in Bad Oldesloe**
Größe: Gesamtfläche von 2.350 m²
Leistungen: Planung und Bauleitung der Heizungs-, Sanitär- und Elektro-Anlagen
Auftraggeber: Stadt Bad Oldesloe
Architekten: Architekt S. Wobig in Bad Oldesloe

Objekt: **Neubau der Schule in Herrnburg**
Größe: Gesamtfläche von 2.670 m²
Leistungen: Planung und Bauleitung der Heizungs-, Sanitär- und Elektro-Anlagen
Auftraggeber: Landes- Entwicklungsgesellschaft Schleswig-Holstein (LEG)
Architekten: Architekten Petersen und Pörksen in Lübeck

Objekt: **Neubau der Waldorfschule Lensahn**
Größe: Gesamtfläche von 2.240 m²
Leistungen: Planung und Bauleitung der Heizungs-, Sanitär- und Elektro-Anlagen
Auftraggeber: Waldorfschule in Ostholstein